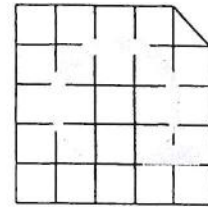


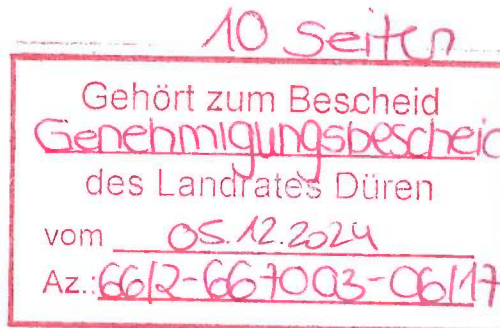
UTE REBSTOCK  
BÜRO FÜR LANDSCHAFTSPLANUNG



BÜRO REBSTOCK HEHLRATHER STRASSE 2 52249 ESCHWEILER

Kreisverwaltung Düren  
Amt für Wasser, Abfall und Umwelt  
Herr Wolff  
Bismarckstraße 16  
52351 Düren

HEHLRATHER STRASSE 2  
52249 ESCHWEILER  
TEL. 02403 - 50 30 56 0  
FAX 02403 - 50 30 56 9



22.11.2021  
E-Mail

Trockenabgrabung Siep der Firma  
Siep Kieswerk GmbH & Co. KG aus Jülich  
Umgang mit wassergefährdenden Stoffen /Betankung der Baumaschinen

Sehr geehrter Herr Wolff,

Sie hatten uns gebeten, den Umgang mit wassergefährdenden Stoffen in der geplanten Trockenabgrabung in Form einer ergänzenden Stellungnahme zu erläutern.

Wassergefährdende Stoffe (z.B. Hydrauliköl oder Schmierfette) werden ausschließlich auf dem bestehenden Betriebsgelände der Firma Siep in Jülich, Kirchberger Straße 53, vorgehalten. Auf dem bestehenden Betriebsgelände befindet sich eine Anlage zur Betankung der Baumaschinen. Die Betankungsanlage entspricht dem allgemein anerkannten Stand der Technik und soll weiterhin genutzt werden.

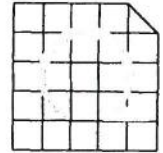
Die in der geplanten Trockenabgrabung Siep zum Einsatz kommenden Radlader besitzen eine Straßenzulassung und können auf dem bestehenden Betriebsgelände aufgetankt und gewartet werden.

Die in der geplanten Trockenabgrabung Siep zum Einsatz kommenden Kettenfahrzeuge sollen in der Abgrabung aufgetankt werden, da sie aufgrund des Kettenantriebs nicht selbstständig über die öffentliche Straße fahren dürfen. Zur Betankung der Kettenfahrzeuge soll eine geprüfte mobile Tankanlage (doppelwandiger Behälter aus verzinktem Stahl mit Rahmen) mit einer Gesamtmenge bis maximal 1.000 l Diesel verwendet werden. Es wird eine bauartzugelassene Betankungsanlage eingesetzt, welche den allgemein anerkannten Regeln der Technik entspricht. Die Abgabereinrichtung der Betankungsanlage ist mit einem selbsttätig schließenden Zapfventil ausgestattet. Der Behälter wird mit einem geeigneten Fahrzeug zur Abgrabung transportiert.

RAIFFEISENBANK HEINSBERG  
BLZ 370 694 12  
KONTO 200 405 2016  
SWIFT GENO DE D1 HRB  
IBAN DE71 3706 9412 2004 0520 16

KREISSPARKASSE HEINSBERG  
BLZ 312 512 20  
KONTO 140 182 4055  
SWIFT WELA DE D1 ERK  
IBAN DE46 3125 1220 1401 8240 55

mail@buero-rebstock.de



---

Diesem Schreiben liegt die Produktbeschreibung einer mobilen Tankanlage bei. Die Betankung soll mit dieser oder einer vergleichbaren mobilen Tankanlage erfolgen.

Alternativ soll die Betankung mittels geeignetem Straßentankwagen erfolgen.

Bei der Betankung wird eine geeignete flüssigkeitsdichte Auffangwanne unter dem zu betankenden Kettenfahrzeug aufgestellt.

Auf dem Betriebsgelände und in der Abgrabung werden jederzeit Ölbindemittel und Granulat vorgehalten, um eventuell verschüttete oder ausgelaufene wassergefährdende Stoffe unmittelbar aufzusaugen und zu binden. Benutztes Ölbindemittel und Granulat wird nach der Benutzung fachgerecht entsorgt.

Die relevanten Gesetze für den Umgang mit wassergefährdenden Stoffen werden jederzeit eingehalten.

Für Rückfragen stehen wir Ihnen jederzeit zur Verfügung.

Mit freundlichen Grüßen

i. A. Markus Kuck  
m.kuck@buero-rebstock.de

überall tanken: robuste Anlage für den täglichen Einsatz auf der Baustelle oder am Hof  
1.000 Ltr Volumen | diebstahlgeschützt | im Transportrahmen | praktische Bauform

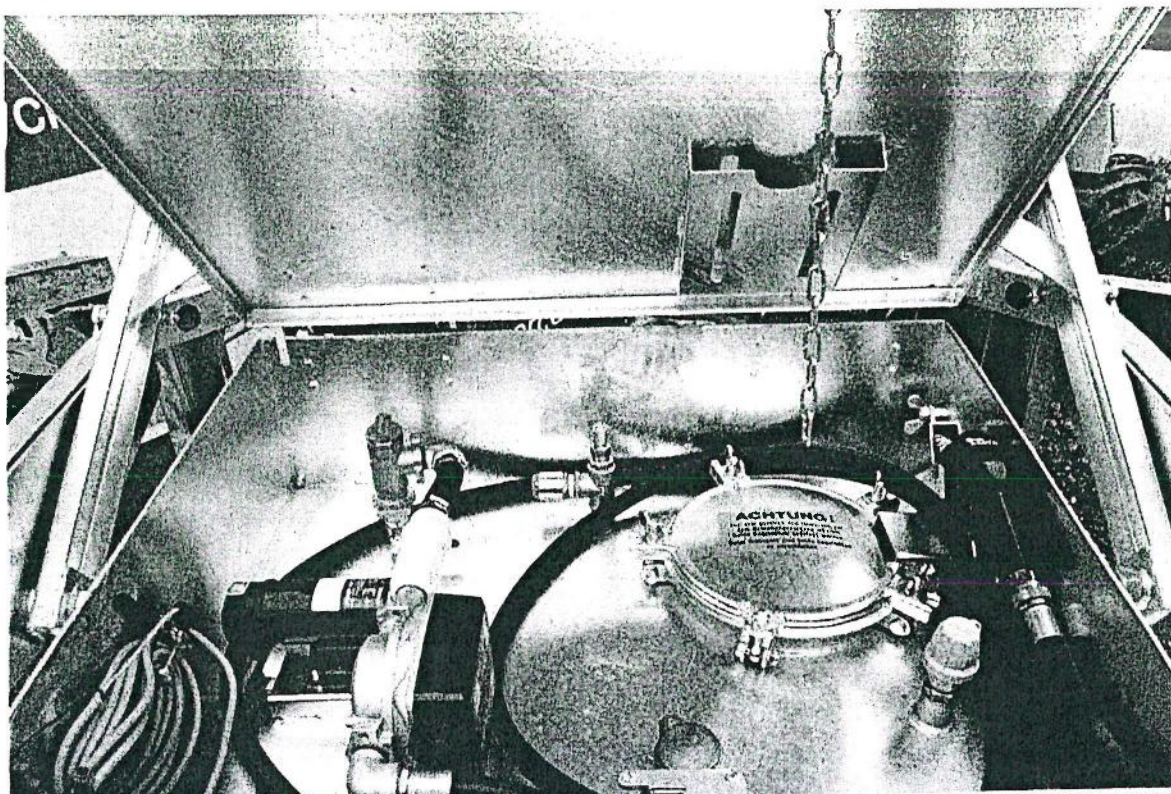


**mobile Dieseltankanlage MTA 1000 DW von BaumaWert:**

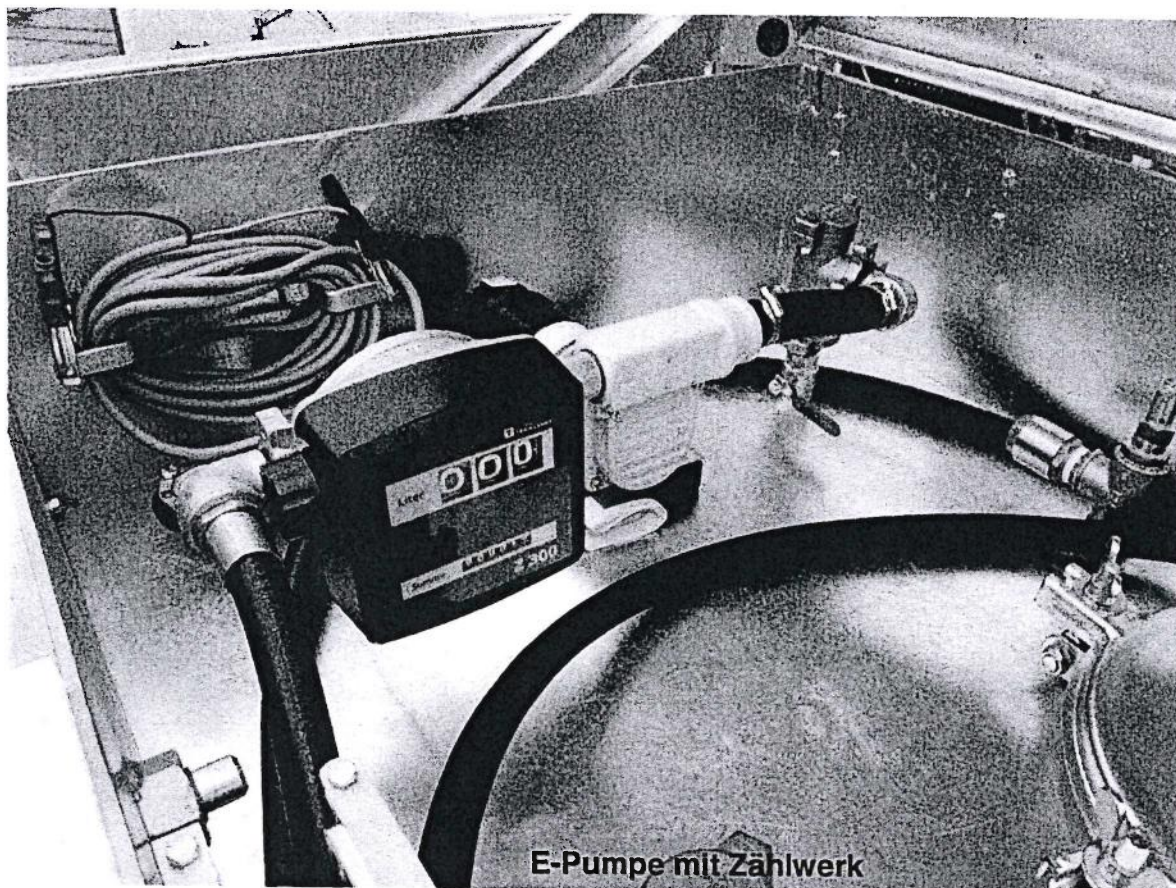
Die sichere, saubere und komfortable Lösung zur Betankung Ihrer Maschinen und Geräte!

Wir liefern mobile ein-/ oder doppelwandige Spezialbehälter zur Dieserversorgung aus Stahl.

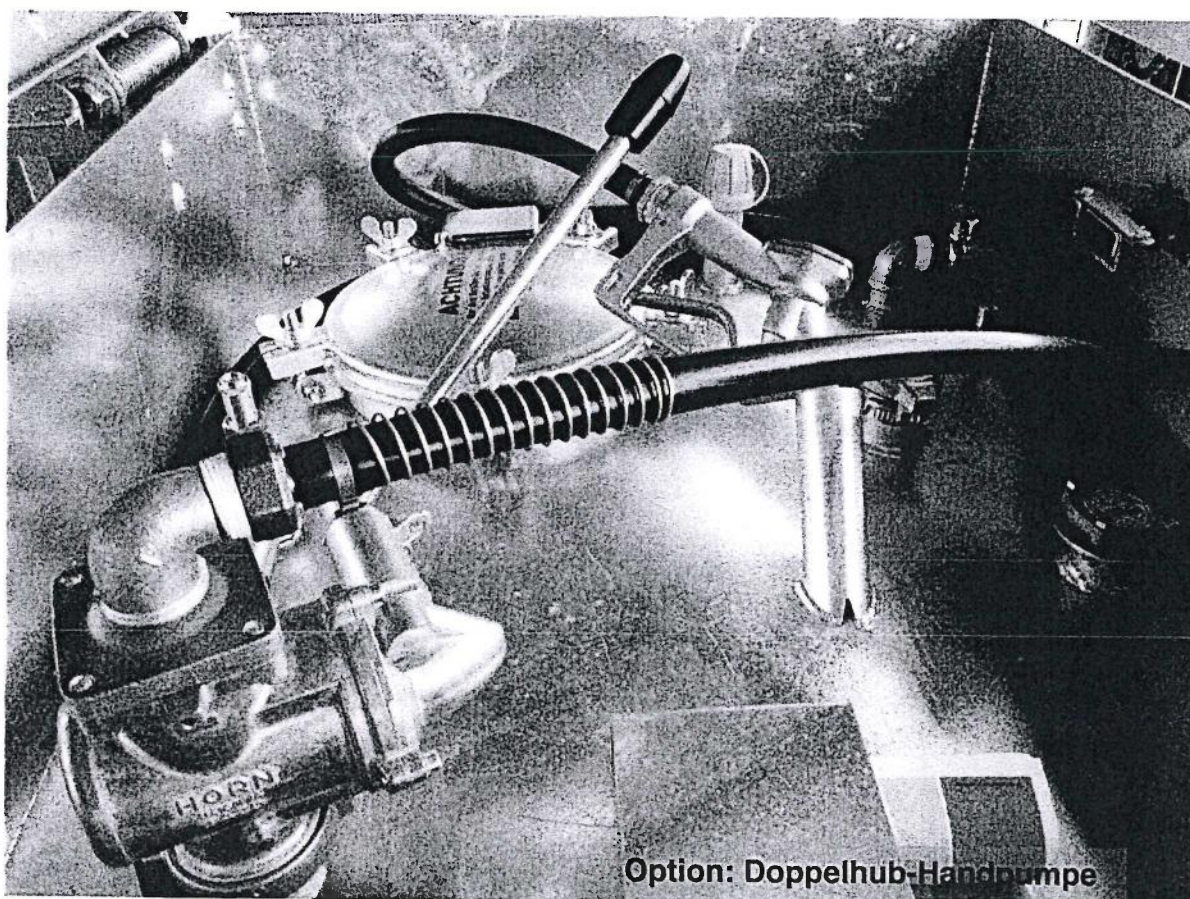
- ✓ 980 Ltr. Nutzinhalt
- ✓ Doppelwandiger Stahlbehälter
- ✓ Unbegrenzt prüffähig
- ✓ Zulassung nach ADR, erfüllt DIBT Vorgaben
- ✓ Diebstahlschutz durch Stahldeckel mit integriertem Zylinderschloss
- ✓ Anfahrgeschützt im Transport- und Stapelrahmen
- ✓ Bedienerfreundlich
- ✓ Hochwertige Pumpengarnitur der Fa. Horn Tecalemit
- ✓ Automatikzapfpistole der Fa. Horn
- ✓ Extralanger Zapfschlauch (6m)
- ✓ Revisionsöffnung



Oberboden, diebstahlsicher mit Grenzwertgeber und Zapfpistolenhalter



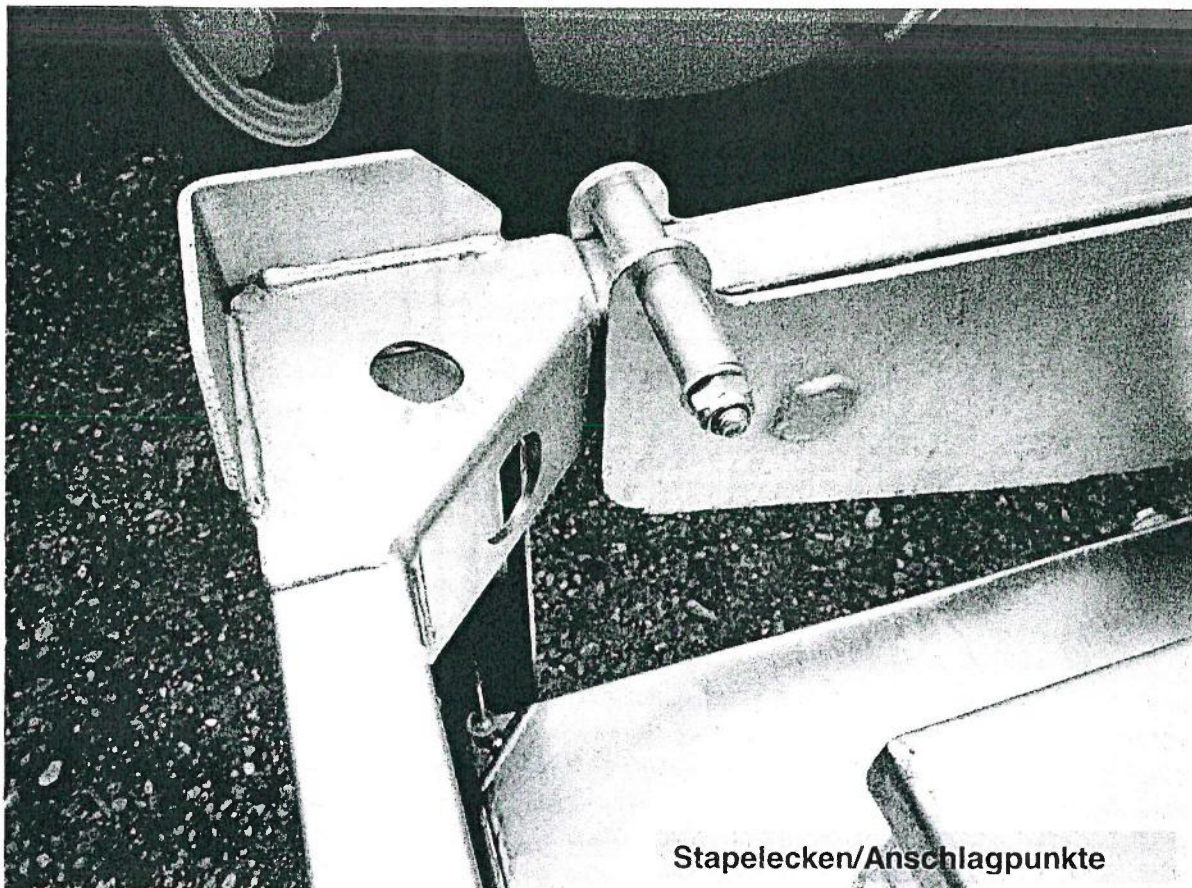
E-Pumpe mit Zählwerk



Option: Doppelhub-Handpumpe



Option: Greiferbügel

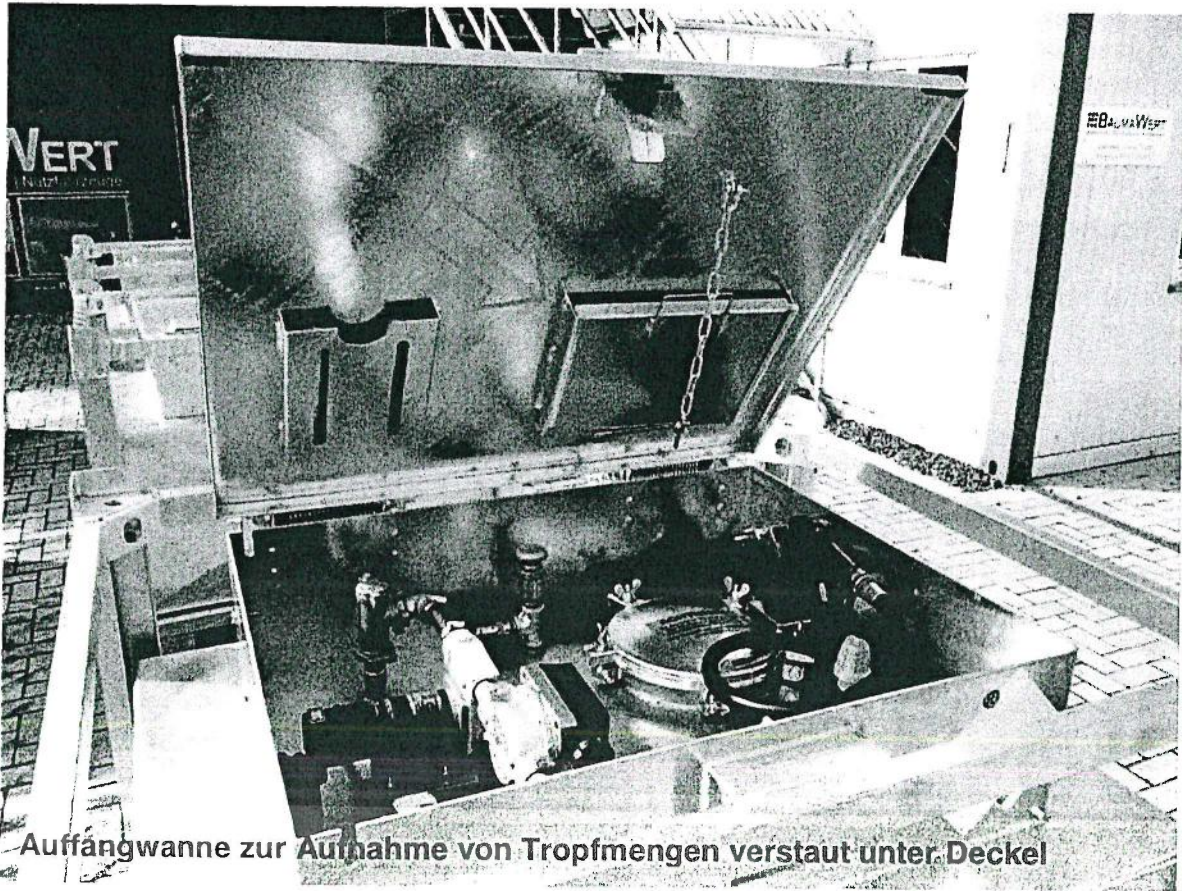


Stapelecken/Anschlagpunkte

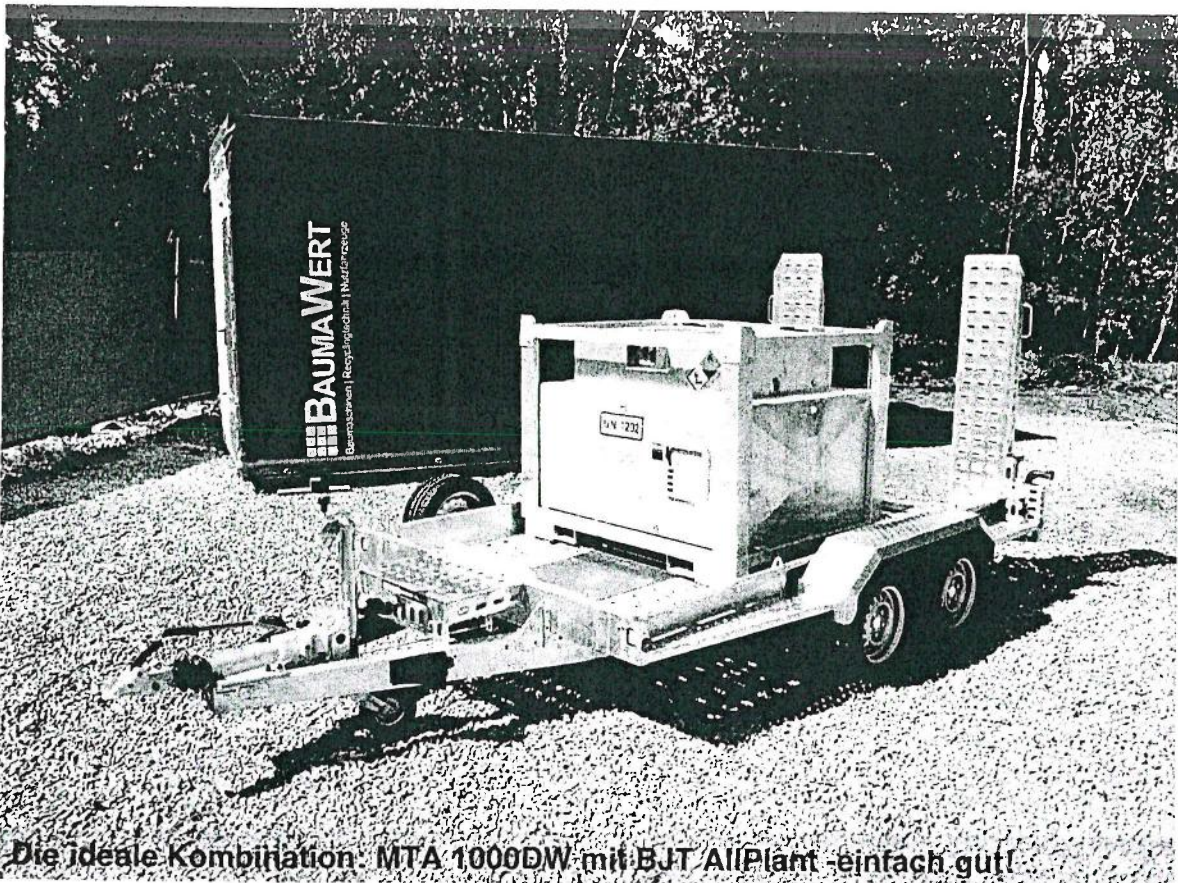


Transport mit Palettengabel



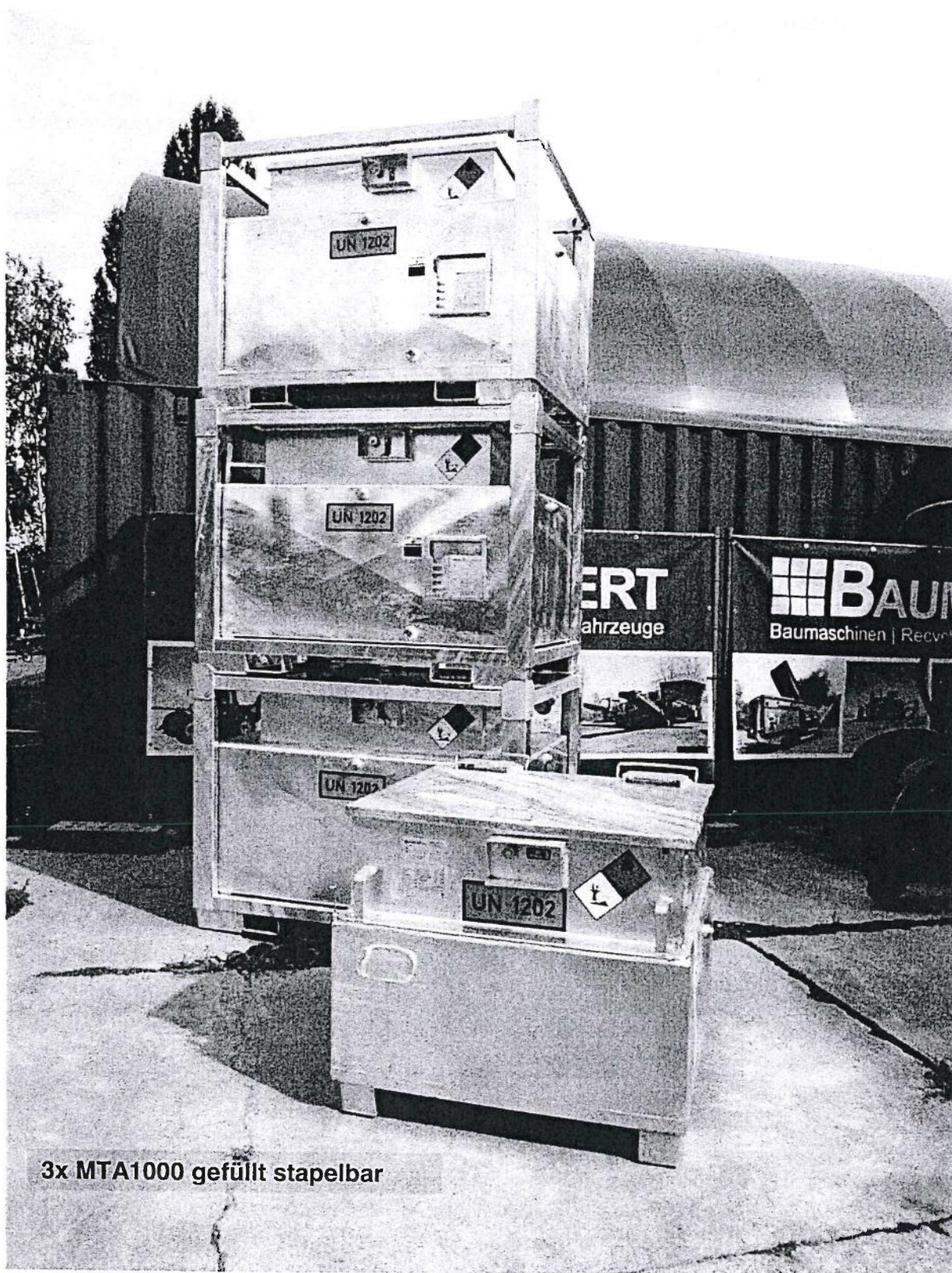


Auffangwanne zur Aufnahme von Tropfmengen verstaut unter Deckel



Die ideale Kombination: MTA 1000DW mit BJT AllPlant - einfach gut!





3x MTA1000 gefüllt stapelbar

## Spezifikationen:

### Tankbehälter:

- 980 Ltr. Nutzinhalt
- Stahl, feuerverzinkt
- Doppelwandiges System
- Zweite Saugleitung zur Montage von Handpumpe
- Auffangwanne zur Aufnahme von Tropfmengen
- prüffähig, keine zeitliche Verwendungsbegrenzung
- UN-Zulassung für den Transport von Dieselmotoren nach ADR/RID
- TÜV-Prüfzeichen für die Verwendung im Betrieb
- Robuster Stahldeckel
- Integriertes Kastenschloss mit Schließzylinder
- Einfüllöffnung: NW 50 mit Tankwagen-Kupplung VK 50 und MB 50
- Reinigungsöffnung NW 300
- Füllstandanzeiger mechanisch
- Anfahrerschutz durch Transport und Stapelrahmen
- Allseitig mit Stapler unterfahrbar
- Leckageanzeige (optisch m. Schauglass + Peilstab)
- Gewicht ca. 420 kg (leer)
- Größe (LxBxH): 1.500x1.200x1.200mm

### Pumpeneinheit:

- Hochleistungs Flügelzellenpumpe Typ „Horn Hornet“
- Saugfilter, Stahl
- Rollenzählwerk, Dauerzähler, rückstellbarer Zähler
- 6m Zapfschlauch DN 25/1“
- Horn Automatikzapfpistole
- Zapfpistolenhalter
- Sicherheitsventil
- Grenzwertgeber
- Absperr-Kugelhähne

### Varianten/Optionen:

- Pumpenausführung 12V/28A Gleichstrom, 45l/min
- Pumpenausführung 12/24V 12/18A Gleichstrom (Kombipumpe), 33/50l/min
- Pumpenausführung 230V/2,4A Wechselstrom, 55l/min
- Doppelhub-Handpumpe Horn TP 3 (optional)
- Aufbau der Tankanlage auf PKW-Anhänger
- Umfüll- und Absaugeinrichtung zur Entnahme von Diesel aus Fahrzeugtanks etc.
- Digitales Zählwerk vor Zapfpistole (optional)
- Ausführung in lackierter oder pulverbeschichteter Ausführung in Ihrem Wunschfarbton
- Greiferbügel zum einfachen Transport mit Schalen-/Holzgreifer

## Ihr Kontakt:

**Baumawert GmbH**  
Am Broelskamp 24  
50259 Pulheim

Tel: +49 (0) 2238 / 30 82 30  
Fax: +49 (0) 2238 / 30 82 32

[verkauf@baumawert.de](mailto:verkauf@baumawert.de)  
[www.baumawert.de](http://www.baumawert.de)