

Biotoptypen- und Nutzungsstrukturen

Biotoptypenkartierung nach LANUV NRW (2020)

- Wälder**
- AA0 Buchenwald
 - AA2 Buchenmischwald mit heimischen Laubbaumarten
 - AA3 Buchenmischwald mit nicht heimischen Laubbaumarten
 - AB0 Eichenwald
 - AB3 Eichenmischwald mit heimischen Laubbaumarten
 - AB4 Eichenmischwald mit nicht heimischen Laubbaumarten
 - AB9 Hainbuchen-Eichenmischwald
 - AC1 Schwarzerlelmischwald mit heimischen Laubbaumarten
 - AF1 Hybrid-Pappelmischwald mit heimischen Laubbaumarten
 - AG1 Sonstiger Laub(misch)wald mit mehreren heimischen Laubbaumarten
 - AG2 Sonstiger Laub(misch)wald einheimischer Arten (ohne dominante Art)
 - AH1 Sonstiger Laub(misch)wald mit mehreren nicht heimischen Laubbaumarten
 - AL0 Sonstiger Nadel(misch)wald
 - AM0 Eschenwald
 - AM1 Eschenmischwald mit heimischen Laubbaumarten
 - AN1 Robinienmischwald
 - AR0 Ahornwald
 - AR1 Ahornmischwald mit heimischen Laubbaumarten
 - AR7 Ahornmischwald mit nicht heimischen Laubbaumarten

- Still- und Fließgewässer**
- FC4 Altarm, angebundenes, durchströmt
 - FF0 Teich
 - FJ0 Absetz- und Klärbecken
 - FN0 Graben
 - FO2 Tieflandfluss
 - F50 Rückhaltebecken
 - FS0/AG2 Rückhaltebecken, sonstiger Laub(misch)wald einheimischer Arten (ohne dominante Art)

- Äcker und Ackerbrachen**
- HA0 Acker

- Raine, Säume, Hochstaudenfluren**
- HC0 Rain, Straßenrand
 - KA Feuchter Saum bzw. linienf. Hochstaudenflur
 - KA2 Gewässerbegleitender feuchter Saum bzw. linienf. Hochstaudenflur
 - KB0s Trockener eutropher Saum bzw. linienf. Hochstaudenflur
 - KB1 Ruderalsaum bzw. linienf. Hochstaudenflur
 - KC3 Blühtreifen
 - LB1 Feuchte Hochstaudenflur, flächenhaft
 - LB2 Trockene Hochstaudenflur, flächenhaft

- Weitere, anthropogen bedingte Biotoptypen**
- HJ0 Garten, Baumschule
 - HM/HK Grünanlage, Obstanlage
 - HM0 Park, Grünanlage
 - HM4 Tritrasen, Rasenplatz, Parkrasen, Sportrasen
 - HT5 Lagerplatz
 - HV3 Parkplatz

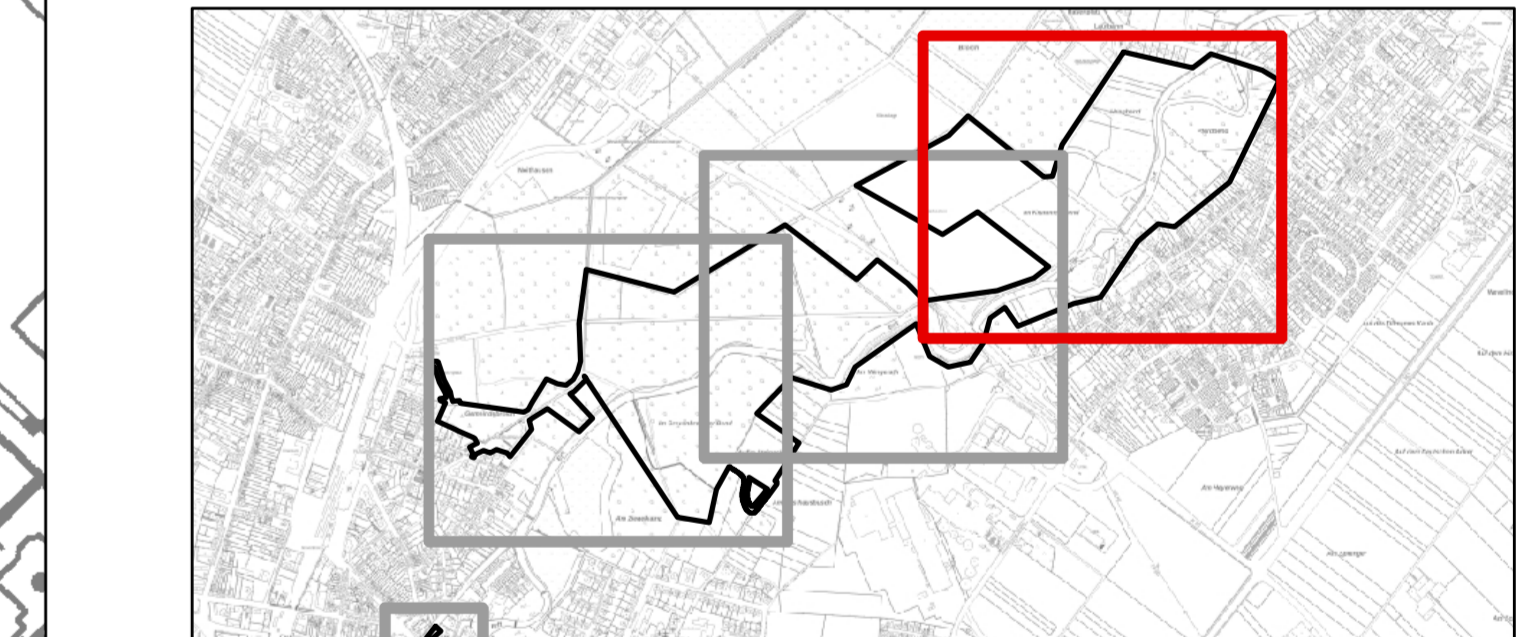
- Kleingehölze**
- BA1 Flächeniges Kleingehölze mit vorwiegend heimischen Baumarten
 - BA4 Verkehrsgehölz
 - BB11 Gebüsche und Strauchgruppen mit vorwiegend heimischen Straucharten
 - BB2 Einzelstrauch
 - BD3 Gehölzstreifen
 - BD5 Schnitthecke
 - BD7 Gehölzstreifen, Strauchreihe
 - BE5 Ufergehölz aus heimischen Laubbaumarten
 - BF1 Baumreihe
 - BF2 Baumgruppe
 - BF3 Einzelbaum
 - BF4 Obstbaum
 - BF5 Obstbaumgruppe, Streubestand
 - BF6 Obstbaumreihe
 - BH0 Allee

- Siedlungsflächen**
- HN1 Gebäude, Hütte
 - SB2aa Wohnhaus 1-1,5-stöckig
 - SB2ab Wohnhaus 2-3-stöckig
 - SB5 Landwirtschaftliche Hof- und Gebäudefläche
 - SC0 Gewerbe und Industrie (Gebäudefläche)
 - SP4 Sportplatz, Sportplatzkomplex

- Verkehrs- und Wirtschaftswege**
- VA2c Kreisstraße
 - VA3 Gemeindestraße
 - VA7 Wohn-, Erschließungsstraße
 - VA7a Privat-Fahweg
 - VA/HCO Straße mit Rain, Straßenrand
 - VB0 Wirtschaftsweg
 - VB3a Landwirtschaftsweg
 - VB5 Rad-/Fußweg
 - VF0 Versiegelte Fläche
 - VF1 Teilversiegelte Fläche
 - VF1/VB5 Teilversiegelte Fläche, Rad-, Fußweg

- Röhrichtbestände**
- CF2 Röhrichtbestand hochwüchsiger Arten

- Grünländer**
- EA0 Fettweide
 - EB0 Fettweide
 - EE5 Sukzessionsfläche, Totholz, schwach, legend



© Land NRW (2018), Datenzitat Deutschland - Namensnennung - Version 2 (www.govdata.de/dz/de/2-0)
 Lagerungssystem: ETRS89 UTM zone 32N | Bodenbewegungsgebiet: Ja/Nein
 Höhenmessung, An- bzw. Abschluss: gEP xx mit xx NNN aus dem Leitwertmet xx

Index	Art der Änderung	Datum	beur.	ger.

Erft Verband

Am Erftverband 6 50126 Bergheim Telefon: 02271/88-0

Renaturierung der Erft im Bereich der Mühle Kottmann

Projekt: Genehmigungsplanung nach § 68 WHG

Darstellung: Heft 3: Landschaftspflegerischer Begleitplan Biotoptypen und Nutzungsstrukturen

Gemessen/Geliefert	Gezeichnet	Geprüft	Maßstab	Zeichnungsname AN	Zeichnungsname AG
v. Goh a. 13.07.23	v. Goh a. 14.07.23	v. Goh a. 14.07.23	1:1.000	BTK_20230713_LBP	LBP-SLP-E-103

Planverfasser: ARGE WASSER
 In Auftrag: 14.07.2023
 Bauehr: Erftverband Der Vorstand
 Im Auftrag: Bergheim, den

- Zusatzcodes**
- .30 mit lebensraumtypischen Baumarten < 30 %
 - .50 mit lebensraumtypischen Baumarten 30 - 50 %
 - .70 mit lebensraumtypischen Baumarten 50 - 70 %
 - .90 mit lebensraumtypischen Baumarten 70 - 90 %
 - .100 mit lebensraumtypischen Baumarten 90 - 100 %
 - .50 mit lebensraumtypischen Gehölzarten < 50 %
 - .70 mit lebensraumtypischen Gehölzarten 50 - 70 %
 - .90 mit lebensraumtypischen Gehölzarten > 70 %
 - .30 aus standortfremden Baumarten > 70 %
 - .50 aus lebensraumtypischen Baumarten < 50 %
 - .90 aus lebensraumtypischen Baumarten > 70 %
 - ta5 Jungwuchs (Pflanzung od. Naturverjüngung)
 - ta4 Dichtung (BHD bis 7 cm)
 - ta3 Stangenholz (BHD 7 bis 14 cm)
 - ta2 geringes Baumholz (BHD 14 bis 38 cm)
 - ta1 mittleres Baumholz (BHD 38 bis 50 cm)
 - ta starkes Baumholz (BHD 50 bis 80 cm)
 - m Strukturen lebensraumtypischer Baumarten mittel bis schlecht ausgeprägt
 - g Strukturen lebensraumtypischer Baumarten gut ausgeprägt
 - sonstige ac1 Acker, intensiv, Anzahl Wildkräuter gering
 - kb einreihige Hecke
 - me6 unbefestigter Weg, breit (> 1 m)
 - me7 unbefestigter Weg, schmal (< 1 m)
 - m7f Bodenbedeckung aus Schotter
 - m13 parkartig
 - mst mehrstammig
 - neo1 Anteil Neo- / Nitrophyten < 25 %
 - neo2 Anteil Neo- / Nitrophyten > 25 - 50 %
 - neo3 Anteil Neo- / Nitrophyten > 50 %
 - neo4 Anteil Neo- / Nitrophyten > 50 - 75 %
 - neo5 Anteil Neo- / Nitrophyten > 75 %
 - oj1 Totholz, stehend (BHD > 50 cm)
 - oj2 Totholz, legend (BHD > 50 cm)
 - oj3 schwaches Totholz, stehend (BHD < 50 cm)
 - oj4 schwaches Totholz, legend (BHD < 50 cm)
 - ta14 Pflanzung jünger als 10 Jahre
 - tc Überhälter
 - tm höchststaudenreich
 - tt verbuscht
 - tz aufgeforschet (Pflanzung jünger als 10 Jahre)
 - tb temporär wasserführend
 - w4a bedingt naturnah
 - w4 naturnah
 - wg Unterwasservegetation
 - wx8 Entwässerungsgraben, Wald
 - wx12 Uferbefestigung
 - xd2 artenarm
 - xd3 strukturreich
 - xj keine aktuelle Nutzung