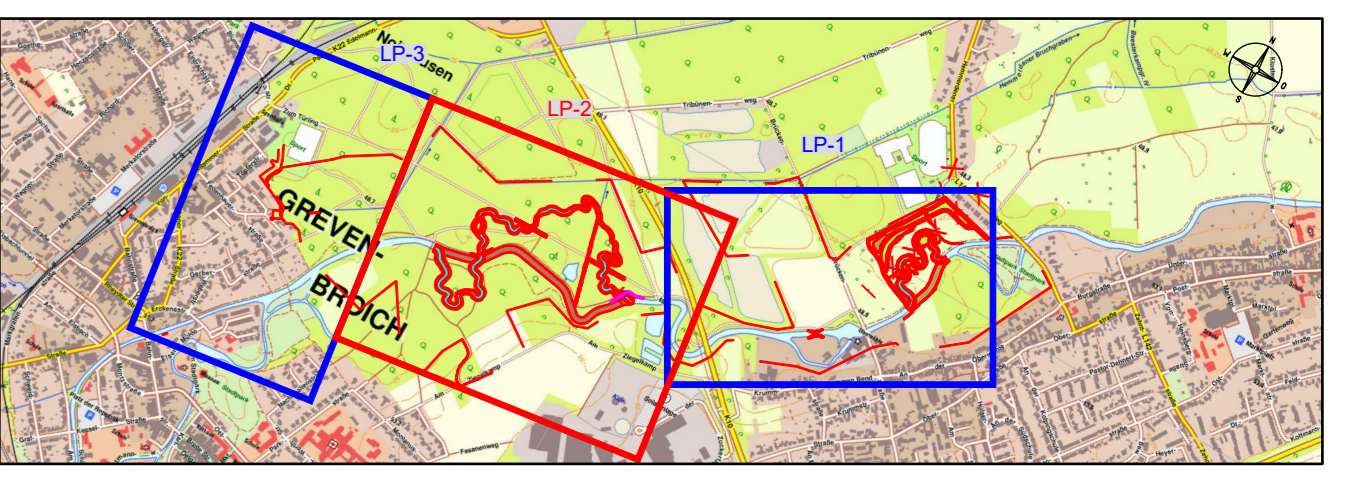


Bestandslegende:		Planungslegende:	
Flurstücksgrenze	—	Grenzen des Entwurfs	---
Flurstücksnummer	309	Topographie	—
Topographie	—	Fließgewässer Achse	—
Fließgewässer Achse	—	Fließgewässer	—
Böschung	—	temp. Gewässerfläche	—
bestehende Gewässer	—	Böschung	—
Straßen	—	Auen- / Geländegestaltung	—
Wege	—	Furt	—
Gebäude	—	Gepl. Wassergebundene Wege	—
Stehendes Gewässer	—	gepl. Bauwerke	—
Siedlungsfläche	—	Wege	—
Waldfläche	—	Verfüllung Ausbauprofil Erft	—
Grünflächen	—	Rückbau	—
Landwirtschaftliche Fläche	—	Rückbau Wege	—
Gewässerstationierung	—	Böschungssicherung	—
Auflage 3E	—	Gewässerkilometrierung	—
Bestandshöhenlinien 0,1 m	—	Entwurfshöhen	—
0,5 m	—		
1 m	—		

Ver- und Entsorgungsleitungen		Sohl- und Böschungssicherung	
Regenwasserkanal	vorh.	Sohl- und Böschungssicherung	—
Schmutzwasserkanal	vorh.	Baustelleneinrichtung	—
Mischwasserkanal	vorh.	Baustelle Nutzung best. Weg	—
110 KV	vorh.	Baustraße	—
MSP	vorh.	Baustelleneinrichtungsfäche	—
NSP	vorh.	temp. Gewässerquerung	—
Beleuchtung	vorh.	Baustraße Nutzung best. Weg (Asphalt)	—
Fernmeldeleitung	vorh.		
Telekom	vorh.		
Vodafone	vorh.		
Gas	vorh.		
Rohöl	vorh.		
Schutzstreifen	vorh.		
Kanal	vorh.		
Kanal Planung	vorh.		
Kanal Trinkwasser RWE	vorh.		
Wasserleitung	vorh.		
Versorgungsleitung	vorh.		



Lagemessung, Koordinatensystem: UTM, EPSG 23032	Bodenbewegungsgebiet: nein
Höhenmessung, An- bzw. Abschluss:	Gewässermodell Erftverband, Landes GDM 1x1, lokale Einzelaufnahme Gelände

Index	Art der Änderung	Datum	Ursache	Prüfer

Erft Verband
 Am Erftverband 6 | 50126 Bergheim | 02271/88-0

Renaturierung der Erft im Bereich der Mühle Kottmann
 Genehmigungsplanung nach § 68 WHG

Projekt: **Anlage 3.2 Heft 1: Wasserwirtschaftlicher Erläuterungsbericht Technischer u. Gestaltungsplan 02**
 km 1+300 bis km 3+211

Darstellung: **km 1+300 bis km 3+211**

Gemessen/Gefertigt	Gezeichnet	Geprüft	Maßstab	Zeichnungsname
28.09.2023	HM	Fis	1:1.000	GEW-LP-E-302

Planverfasser: **Erftverband**
 Der Vorstand

In Auftrag: **Leonhardstraße 23-27 D-52064 Aachen**
 Aachen, den

Im Auftrag: **Erftverband**
 Bergheim, den