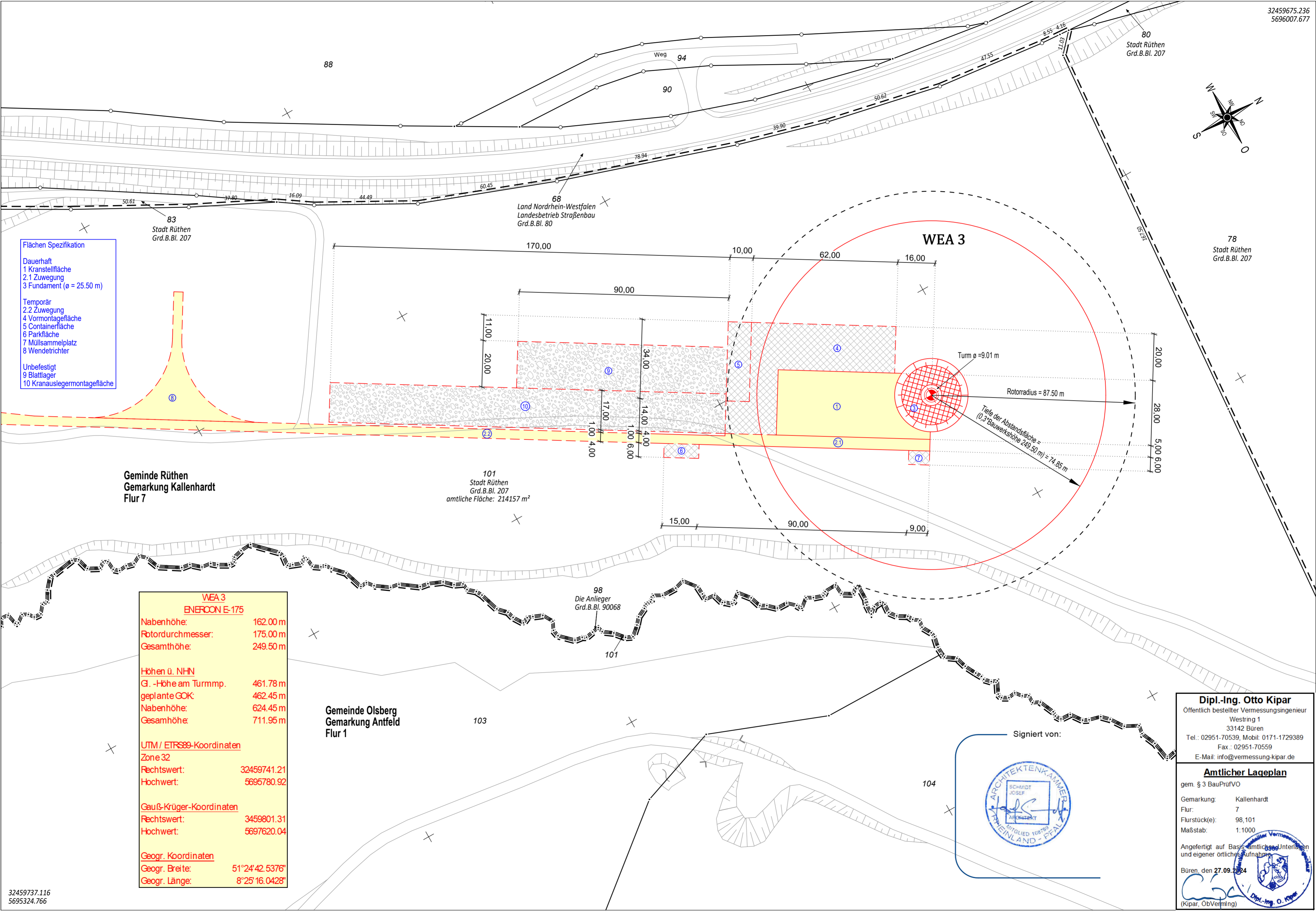


- Flächen Spezifikation**
- Dauerhaft
 - 1 Kranstellfläche
 - 2.1 Zuwegung
 - 3 Fundament (ø = 25.50 m)
 - Temporär
 - 2.2 Zuwegung
 - 4 Vormontagefläche
 - 5 Containerfläche
 - 6 Parkfläche
 - 7 Müllsammelplatz
 - 8 Wendetrichter
 - Unbefestigt
 - 9 Blattlager
 - 10 Kranauslegermontagefläche



Gemeinde Rütten
Gemarkung Kallenhardt
Flur 7

101
Stadt Rütten
Grd.B.Bl. 207
amtliche Fläche: 214157 m²

98
Die Anlieger
Grd.B.Bl. 90068

Gemeinde Olsberg
Gemarkung Antfeld
Flur 1

WEA 3 ENERCON E-175	
Nabenhöhe:	162.00 m
Rotordurchmesser:	175.00 m
Gesamthöhe:	249.50 m
Höhen ü. NHN	
G. -Höhe am Turmmp.	461.78 m
geplante GOK:	462.45 m
Nabenhöhe:	624.45 m
Gesamthöhe:	711.95 m
UTM / ETRS89-Koordinaten	
Zone	32
Rechtswert:	32459741.21
Hochwert:	5695780.92
Gauß-Krüger-Koordinaten	
Rechtswert:	3459801.31
Hochwert:	5697620.04
Geogr. Koordinaten	
Geogr. Breite:	51°24'42.5376"
Geogr. Länge:	8°25'16.0428"



Dipl.-Ing. Otto Kipar
Öffentlich bestellter Vermessungsingenieur
Westring 1
33142 Büren
Tel.: 02951-70539, Mobil: 0171-1729389
Fax.: 02951-70559
E-Mail: info@vermessung-kipar.de

Amtlicher Lageplan
gem. § 3 BauPrüVO
Gemarkung: Kallenhardt
Flur: 7
Flurstück(e): 98, 101
Maßstab: 1:1000
Angefertigt auf Basis amtlicher Unterlagen und eigener örtlicher Aufnahme
Büren, den 27.09.2024
Dipl.-Ing. O. Kipar