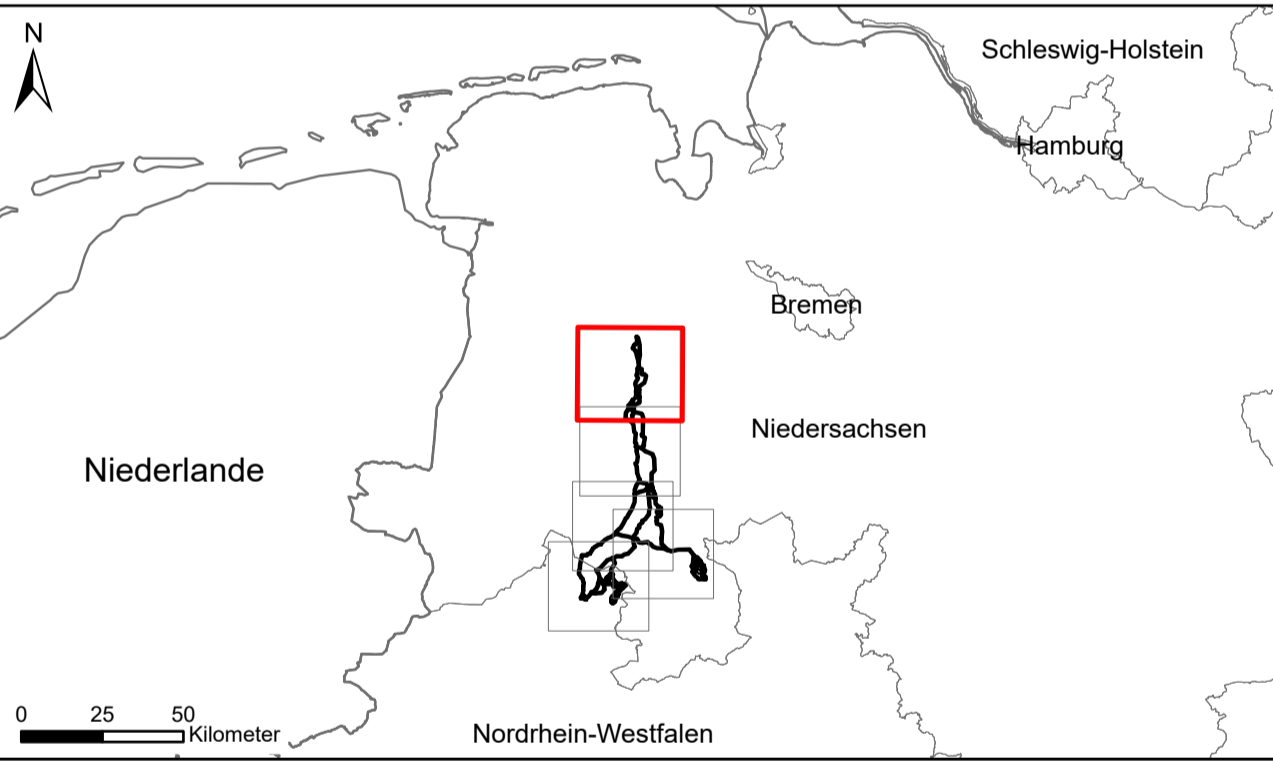


- Freiraumnutzung - Wasserwirtschaft**
- Abwasserbehandlung- und Reinigungsanlage¹
 - Vorranggebiet Wasserwerk^{7,8}
 - Vorranggebiet Zentrale Kläranlage^{7,8}
 - Damm/Wall/Deich¹
 - Vorranggebiet Deich⁷
 - Vorranggebiet Fernwasserleitung^{9,9}
 - Vorranggebiet Hauptabwasserleitung^{9,9}
 - Vorranggebiet Hochwasserrückhaltebecken⁷
 - Vorranggebiet Talsperre⁷
 - Klärbecken¹
 - Trinkwassergewinnungsgebiet²
 - Vorranggebiet Trinkwassergewinnung (LROP)²
 - Vorranggebiet Trinkwassergewinnung (RROP)^{8,9,10}
 - Vorbehaltsgebiet Trinkwassergewinnung^{9,10}
 - Grundwasser und Gewässerschutz²
 - Vorranggebiet Hochwasserschutz^{9,10}
 - Vorbehaltsgebiet Hochwasserschutz¹⁰
 - Überschwemmungsgebiet (inkl. vorläufig zu sichernden Bereichen)^{5,6,8,9,10}
- Untersuchungsgebiet¹**
- Untersuchungsgebiet
- Ziele¹**
- K3 Potenziellfläche Konverter
 - Netzverknüpfungspunkt
- Korridorsegmente¹**
- SG03 AC Bündelung
 - SG03 AC Erdkabel
 - SG03 AC Freileitung
 - SG03 DC Erdkabel
- Sonstige Planzeichen**
- Leitungsbestand^{II}**
- 110-kV Freileitung
 - 220-kV Freileitung
 - 380-kV Freileitung
- Verkehrswege^{III}**
- Bahnlinie elektrifiziert
 - Bahnlinie nicht elektrifiziert
 - Bundesstraße
 - Bundesautobahn
- Verwaltungsgrenzen^{IV}**
- Bundesland
 - Landkreis/Kreis
 - Gemeinde

Quellenangaben

- ¹ Basis DLM (2021)
- ² LROP (2022)
- ³ LRP LK Diepholz (2008)
- ⁴ Niedersächsischer Landesbetrieb für Wasserwirtschaft, Küsten- und Naturschutz (2016)
- ⁵ RP Diehmold (2020)
- ⁶ RP Münsterland (2014)
- ⁷ RROP LK Cloppenburg (2005)
- ⁸ RROP LK Diepholz (2016)
- ⁹ RROP LK Osterholz (2004)
- ¹⁰ RROP LK Vechta (2021)
- ¹¹ Gutachterliche Erhebung
- ¹² Ampion (2022)
- ¹³ Basis DLM (2022)
- ¹⁴ Landesbetrieb Landesvermessung und Geobasisinformation (LGLN 2023); Geobasis NRW (2023)

Hintergrundkarte: © Bundesamt für Kartographie und Geodäsie (2023), Datenquellen: https://sgx.geodatenzentrum.de/web_public/Datenquellen_TopPlus_Open_06.07.2023.pdf



Vorhabenträger:

 **Amprion Offshore GmbH**
Robert-Schuman-Straße 7
44263 Dortmund
Germany

Auftragnehmer:


 **PUN GbR**
c./o. **IBL Umweltplanung GmbH**
Bahnhofstr. 14a
26122 Oldenburg
Germany

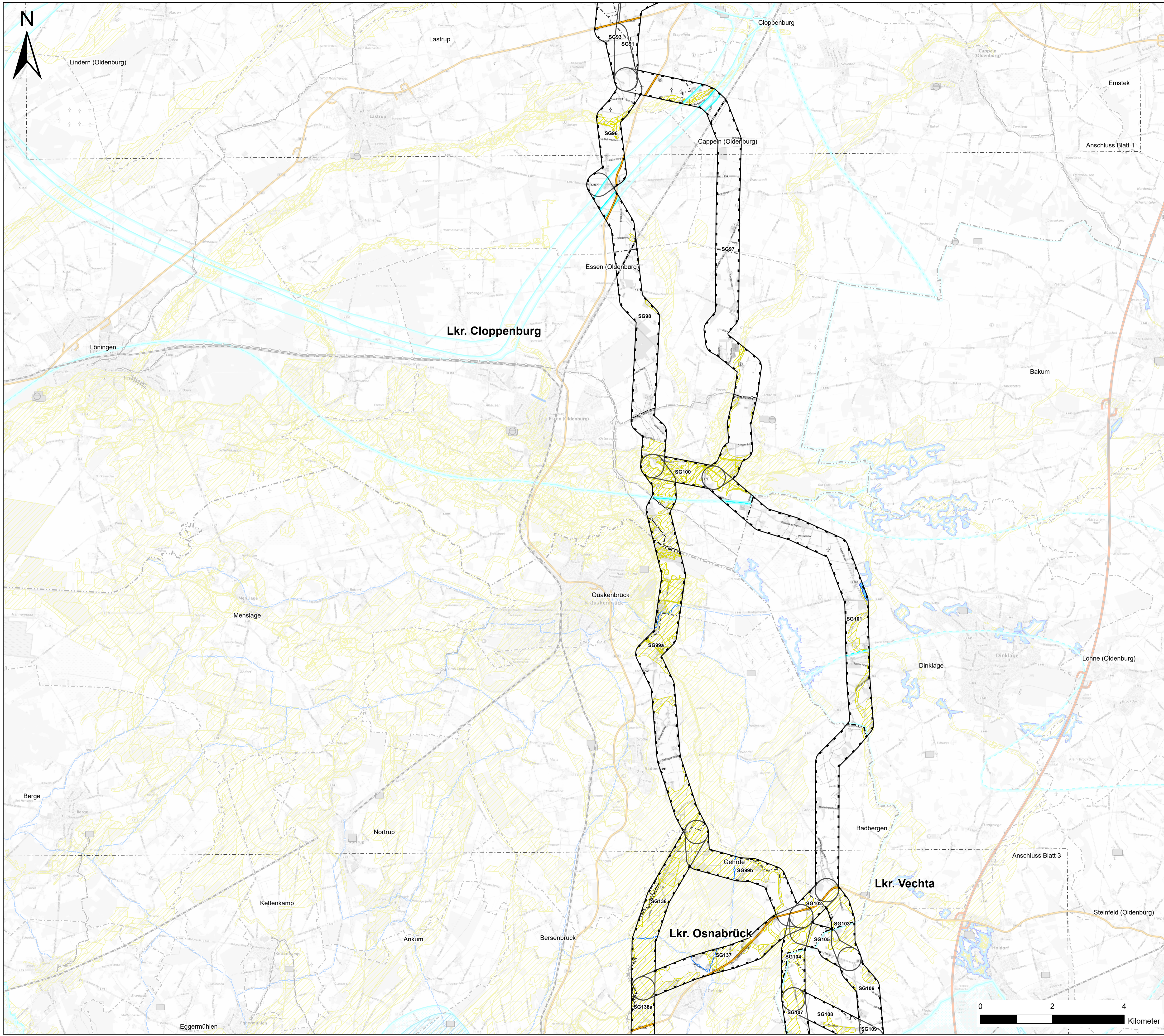
Vorhaben:

**OFFSHORE NETZANBINDUNGSSYSTEME
LanWin1 & LanWin3 (Landtrassen)
Raumverträglichkeitsstudie**

Kartentitel:

**Karte 7: Freiraumnutzung - Wasserwirtschaft
Blattschnitt 1**

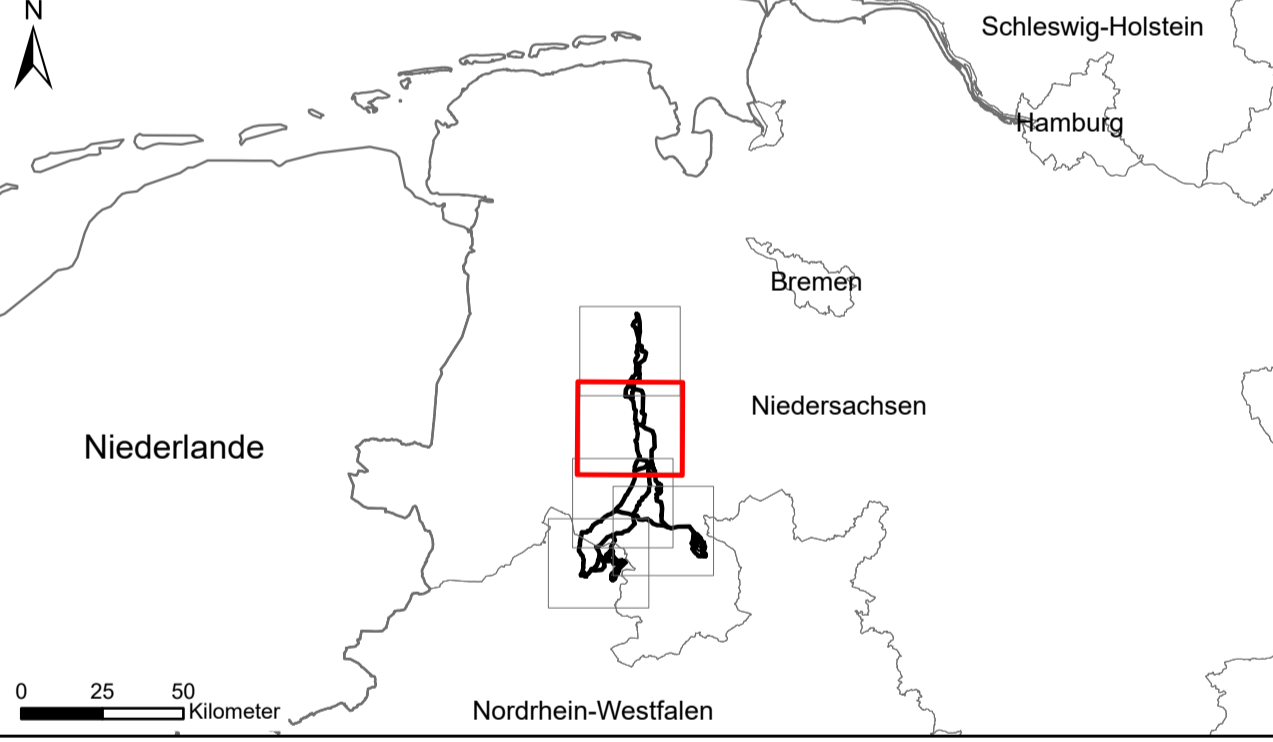
 IBL Umweltplanung GmbH Bahnhofstr. 14a 26122 Oldenburg Germany	Blattgröße: A1	Maßstab: 1:50000
	Gezeichnet: IBL, mc	Status: rev 1-00
	Bearbeitet: IBL, mc	Stand: 06.07.2023
	Geprüft: IBL, cp	Blatt-Nr.: 1
Referenzsystem: ETRS 1989 UTM Zone 32N		



- Freiraumnutzung - Wasserwirtschaft**
- Abwasserbehandlung- und Reinigungsanlage¹
 - Vorranggebiet Wasserwerk^{7,8}
 - Vorranggebiet Zentrale Kläranlage^{7,8}
 - Damm/Wall/Deich¹
 - Vorranggebiet Deich⁷
 - Vorranggebiet Fernwasserleitung^{9,9}
 - Vorranggebiet Hauptabwasserleitung^{9,9}
 - Vorranggebiet Hochwasserrückhaltebecken⁷
 - Vorranggebiet Talsperre⁷
 - Klärbecken¹
 - Trinkwassergewinnungsgebiet⁴
 - Vorranggebiet Trinkwassergewinnung (LRP)²
 - Vorranggebiet Trinkwassergewinnung (RROP)^{7,9,10}
 - Vorbehaltsgebiet Trinkwassergewinnung^{9,10}
 - Grundwasser und Gewässerschutz²
 - Vorranggebiet Hochwasserschutz¹⁰
 - Vorbehaltsgebiet Hochwasserschutz¹⁰
 - Überschwemmungsgebiet (inkl. vorläufig zu sichernden Bereichen)^{4,5,6,9,10}
- Untersuchungsgebiet¹**
- Ziele¹**
- K3 Potenziellfläche Konverter
 - Netzverknüpfungspunkt
- Korridorsegmente¹**
- SG03 AC Bündelung
 - SG03 AC Erdkabel
 - SG03 AC Freileitung
 - SG03 DC Erdkabel
- Sonstige Planzeichen**
- Leistungsbestand¹¹**
- 110-kV Freileitung
 - 220-kV Freileitung
 - 380-kV Freileitung
- Verkehrswege¹¹**
- Bahnlinie elektrifiziert
 - Bahnlinie nicht elektrifiziert
 - Bundesstraße
 - Bundesautobahn
- Verwaltungsgrenzen¹¹**
- Bundesland
 - Landkreis/Kreis
 - Gemeinde

Quellenangaben

¹ Basis DLM (2021)
² LRP (2022)
³ LRP LK Diepholz (2008)
⁴ Niedersächsischer Landesbetrieb für Wasserwirtschaft, Küsten- und Naturschutz (2016)
⁵ RP Diehmold (2020)
⁶ RP Münsterland (2014)
⁷ RROP LK Cloppenburg (2005)
⁸ RROP LK Diepholz (2016)
⁹ RROP LK Osnabrück (2004)
¹⁰ RROP LK Vechta (2021)
¹¹ Gutachterliche Erhebung
¹² Ampion (2022)
¹³ Basis DLM (2022)
¹⁴ Landesbetrieb Landesvermessung und Geobasisinformation (LGLN 2023); Geobasis NRW (2023)
 Hintergrundkarte: © Bundesamt für Kartographie und Geodäsie (2023), Datenquellen: https://sgx.geodatenzentrum.de/web_public/Datenquellen_TopPlus_Open_06.07.2023.pdf



Vorhabenträger:

 **Amprion Offshore GmbH**
 Robert-Schuman-Straße 7
 44263 Dortmund
 Germany

Auftragnehmer:

 **PUN GbR**
 c./o. IBL Umweltplanung GmbH
 Bahnhofstr. 14a
 26122 Oldenburg
 Germany

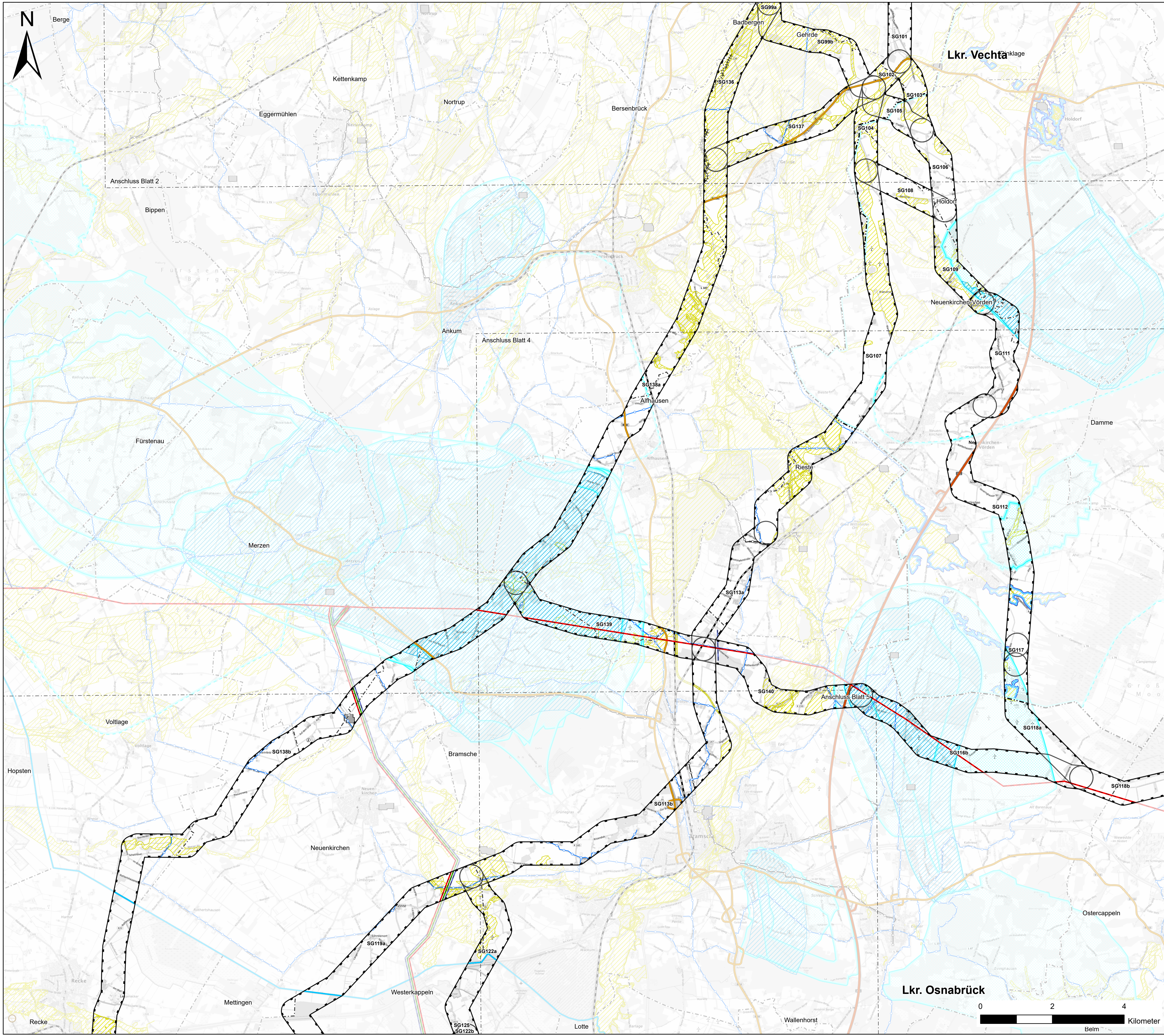
Vorhaben:

**OFFSHORE NETZANBINDUNGSSYSTEME
 LanWin1 & LanWin3 (Landrassen)
 Raumverträglichkeitsstudie**

Kartentitel:

**Karte 7: Freiraumnutzung - Wasserwirtschaft
 Blattschnitt 2**

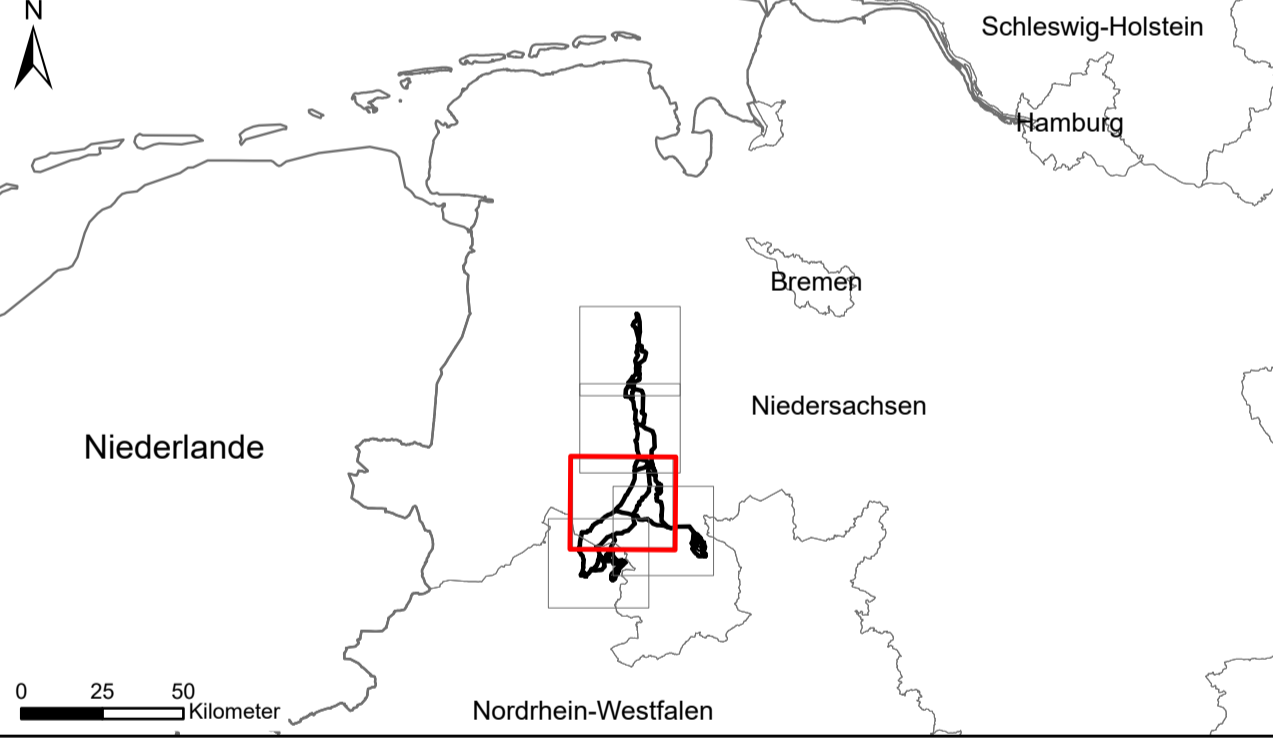
erstellt durch	IBL Umweltplanung GmbH Bahnhofstr. 14a 26122 Oldenburg Germany	Blattgröße: A1	Maßstab: 1:50000
Gezeichnet:	IBL, mc	Status:	rev 1-00
Bearbeitet:	IBL, mc	Stand:	06.07.2023
Geprüft:	IBL, cp	Blatt-Nr.:	2
Referenzsystem:	ETRS 1989 UTM Zone 32N		



- Freiraumnutzung - Wasserwirtschaft**
- Abwasserbehandlung- und Reinigungsanlage¹
 - Vorranggebiet Wasserwerk^{7,8}
 - Vorranggebiet Zentrale Kläranlage⁸
 - Damm/Wall/Deich¹
 - Vorranggebiet Deich⁷
 - Vorranggebiet Fernwasserleitung^{8,9}
 - Vorranggebiet Hauptabwasserleitung^{7,9}
 - Vorranggebiet Hochwasserrückhaltebecken⁷
 - Vorranggebiet Talsperre⁷
 - Klärbecken¹
 - Trinkwassergewinnungsgebiet⁴
 - Vorranggebiet Trinkwassergewinnung (LRP)²
 - Vorranggebiet Trinkwassergewinnung (RROP)^{7,8,9,10}
 - Vorhaltsgebiet Trinkwassergewinnung^{9,10}
 - Grundwasser und Gewässerschutz²
 - Vorranggebiet Hochwasserschutz^{2,10}
 - Vorhaltsgebiet Hochwasserschutz¹⁰
 - Überschwemmungsgebiet (inkl. vorläufig zu sichernden Bereichen)^{4,5,6,8,9,10}
- Untersuchungsgebiet¹**
- Untersuchungsgebiet
- Ziele¹**
- K3 Potenziellfläche Konverter
 - Netzverknüpfungspunkt
- Korridorsegmente¹**
- SG03 AC Bündelung
 - SG03 AC Erdkabel
 - SG03 AC Freileitung
 - SG03 DC Erdkabel
- Sonstige Planzeichen**
- Leistungsbestand¹¹**
- 110-kV Freileitung
 - 220-kV Freileitung
 - 380-kV Freileitung
- Verkehrswege¹¹**
- Bahnlinie elektrifiziert
 - Bahnlinie nicht elektrifiziert
 - Bundesstraße
 - Bundesautobahn
- Verwaltungsgrenzen¹¹**
- Bundesland
 - Landkreis/Kreis
 - Gemeinde

Quellenangaben

¹ Basis DLM (2021)
² LRP (2022)
³ LRP LK Diepholz (2008)
⁴ Niedersächsischer Landesbetrieb für Wasserwirtschaft, Küsten- und Naturschutz (2016)
⁵ RP Diehmo (2020)
⁶ RP Münsterland (2014)
⁷ RROP LK Cloppenburg (2005)
⁸ RROP LK Diepholz (2016)
⁹ RROP LK Osnabrück (2004)
¹⁰ RROP LK Vechta (2021)
¹¹ Gutachterliche Erhebung
 * Ampion (2022)
¹² Basis DLM (2022)
 13 Landesbetrieb Landesvermessung und Geobasisinformation (LGLN 2023); Geobasis NRW (2023)
 Hintergrundkarte: © Bundesamt für Kartographie und Geodäsie (2023), Datenquellen: https://sgx.geodatenzentrum.de/web_public/Datenquellen_TopPlus_Open_06.07.2023.pdf



Vorhabenträger:

 **Amprion Offshore GmbH**
 Robert-Schuman-Straße 7
 44263 Dortmund
 Germany

Auftragnehmer:

 **PUN GbR**
 c./o. IBL Umweltplanung GmbH
 Bahnhofstr. 14a
 26122 Oldenburg
 Germany

Vorhaben:

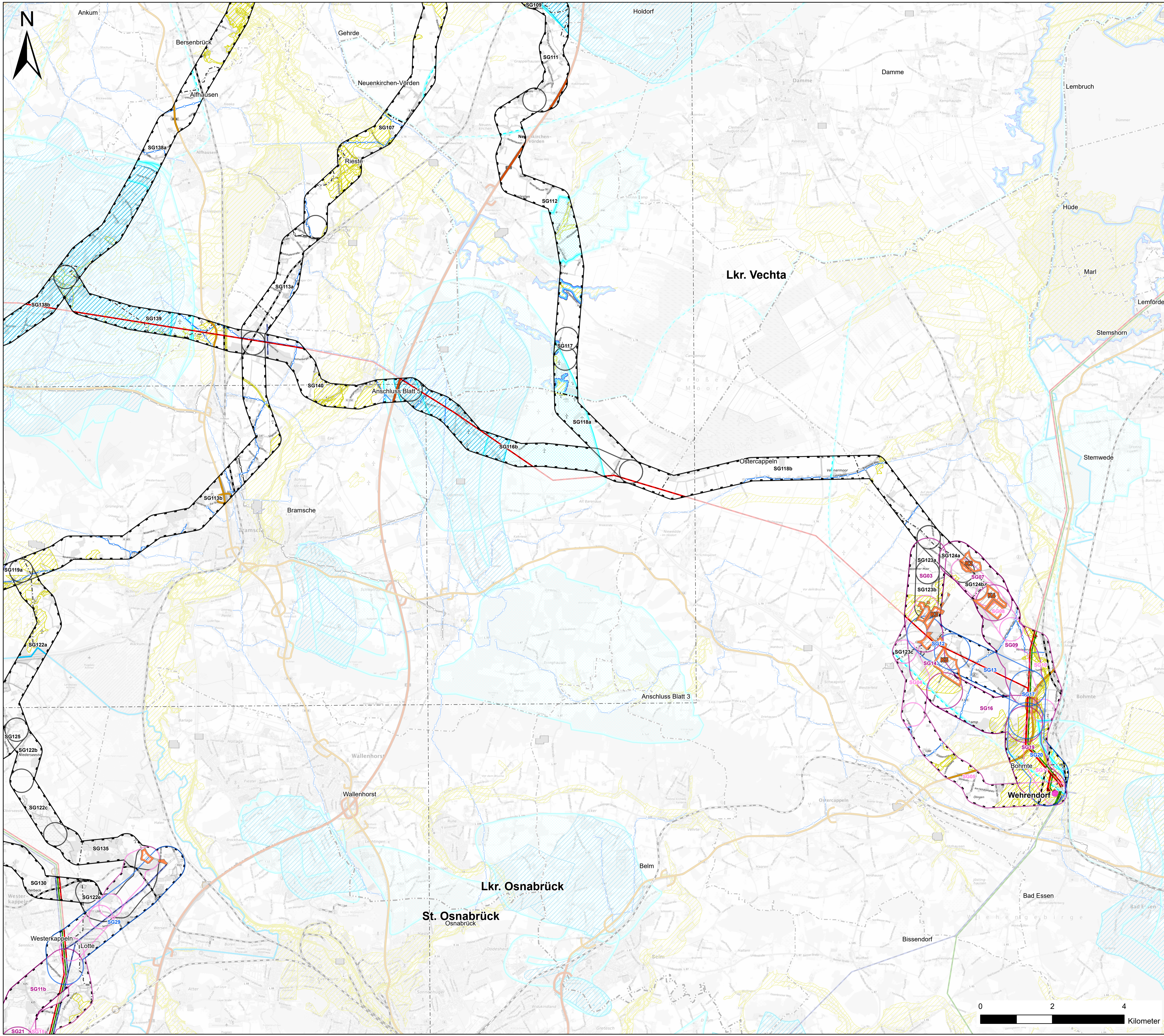
**OFFSHORE NETZANBINDUNGSSYSTEME
 LanWin1 & LanWin3 (Landrassen)
 Raumverträglichkeitsstudie**

Kartentitel:

**Karte 7: Freiraumnutzung - Wasserwirtschaft
 Blattschnitt 3**

erstellt durch	IBL Umweltplanung GmbH Bahnhofstr. 14a 26122 Oldenburg Germany	Blattgröße: A1	Maßstab: 1:50000
Gezeichnet:	IBL, mc	Status:	rev 1-00
Bearbeitet:	IBL, mc	Stand:	06.07.2023
Geprüft:	IBL, cp	Blatt-Nr.:	3
Referenzsystem:	ETRS 1989 UTM Zone 32N		

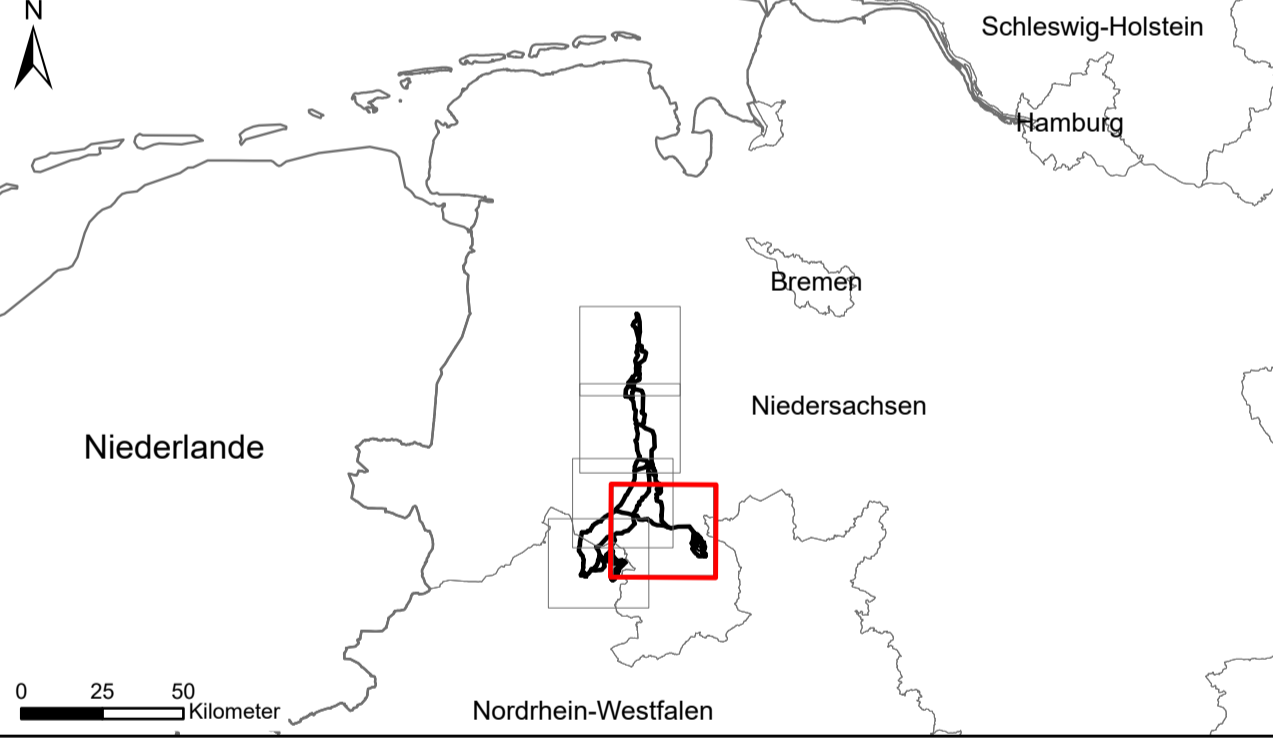
Layoutname: 1394_20230706_Karte_FRVs_uebersicht_rev1_00



- Freiraumnutzung - Wasserwirtschaft**
- Abwasserbehandlung- und Reinigungsanlage¹
 - Vorranggebiet Wasserwerk^{7,8}
 - Vorranggebiet Zentrale Kläranlage⁸
 - Damm/Wall/Deich¹
 - Vorranggebiet Deich⁷
 - Vorranggebiet Fernwasserleitung⁹
 - Vorranggebiet Hauptabwasserleitung⁹
 - Vorranggebiet Hochwasserrückhaltebecken⁷
 - Vorranggebiet Talsperre⁷
 - Klärbecken¹
 - Trinkwassergewinnungsgebiet⁴
 - Vorranggebiet Trinkwassergewinnung (LROP)²
 - Vorranggebiet Trinkwassergewinnung (RROP)^{7,9,10}
 - Vorbehaltsgebiet Trinkwassergewinnung^{9,10}
 - Grundwasser und Gewässerschutz²
 - Vorranggebiet Hochwasserschutz¹⁰
 - Vorbehaltsgebiet Hochwasserschutz¹⁰
 - Überschwemmungsgebiet (inkl. vorläufig zu sichernden Bereichen)^{4,5,6,9,10}
- Untersuchungsgebiet¹**
- Ziele¹**
- K3 Potenziellfläche Konverter
 - Netzverknüpfungspunkt
- Korridorsegmente¹**
- SG03 AC Bündelung
 - SG03 AC Erdkabel
 - SG03 AC Freileitung
 - SG03 DC Erdkabel
- Sonstige Planzeichen**
- Leistungsbestand^{II}**
- 110-kV Freileitung
 - 220-kV Freileitung
 - 380-kV Freileitung
- Verkehrswege^{III}**
- Bahnlinie elektrifiziert
 - Bahnlinie nicht elektrifiziert
 - Bundesstraße
 - Bundesautobahn
- Verwaltungsgrenzen^{IV}**
- Bundesland
 - Landkreis/Kreis
 - Gemeinde

Quellenangaben

¹ Basis DLM (2021)
² LROP (2023)
³ LRP LK Diepholz (2008)
⁴ Niedersächsischer Landesbetrieb für Wasserwirtschaft, Küsten- und Naturschutz (2016)
⁵ RP Diehmold (2020)
⁶ RP Münsterland (2014)
⁷ RROP LK Cloppenburg (2005)
⁸ RROP LK Diepholz (2016)
⁹ RROP LK Osnabrück (2004)
¹⁰ RROP LK Vechta (2021)
¹¹ Gutachterliche Erhebung
¹² Ampion (2022)
¹³ Basis DLM (2022)
¹⁴ Landesbetrieb Landesvermessung und Geobasisinformation (LGLN 2023); Geobasis NRW (2023)
 Hintergrundkarte: © Bundesamt für Kartographie und Geodäsie (2023), Datenquellen: https://sgx.geodatenzentrum.de/web_public/Datenquellen_TopPlus_Open_06.07.2023.pdf



Vorhabenträger:

amprion Offshore
verbindet Offshore

Amprion Offshore GmbH
Robert-Schuman-Straße 7
44263 Dortmund
Germany

Auftragnehmer:

PUN
PLANUNGSGEMEINSCHAFT
UMWELTVERMITTLUNG
NETZAUSBAU

PUN GbR
c./o. IBL Umweltplanung GmbH
Bahnhofstr. 14a
26122 Oldenburg
Germany

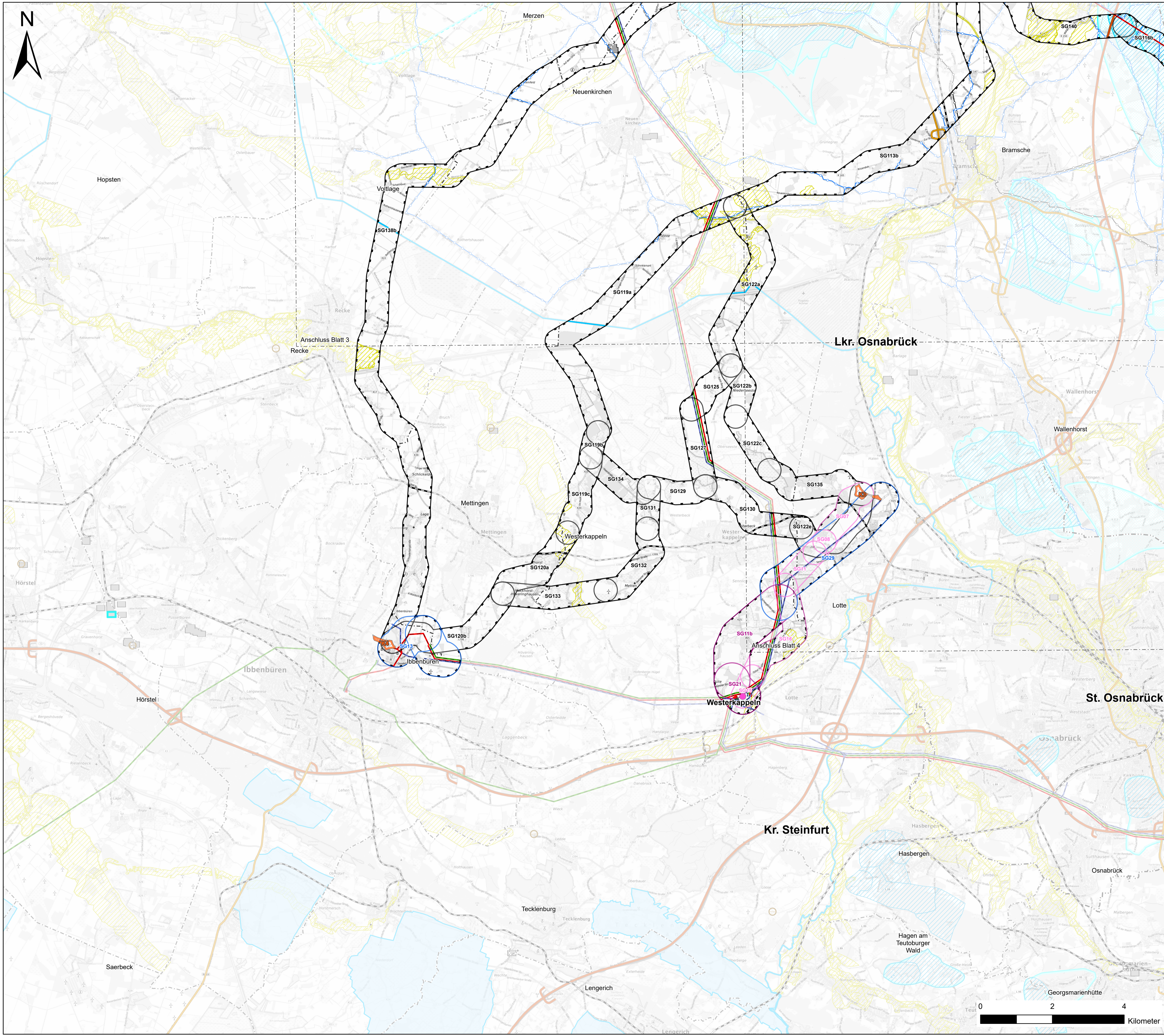
Vorhaben:

OFFSHORE NETZANBINDUNGSSYSTEME
LanWin1 & LanWin3 (Landtrassen)
Raumverträglichkeitsstudie

Kartentitel:

Karte 7: Freiraumnutzung - Wasserwirtschaft
Blattschnitt 4

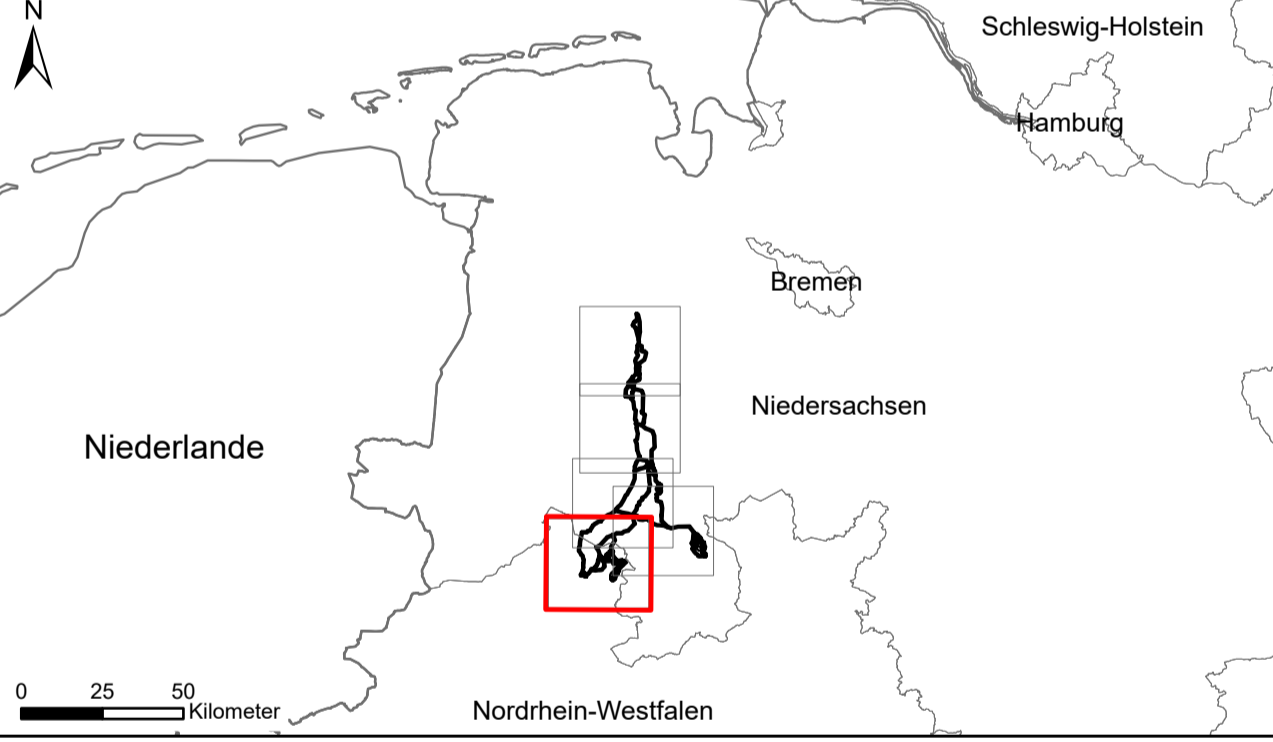
erstellt durch	IBL Umweltplanung GmbH Bahnhofstr. 14a 26122 Oldenburg Germany	Blattgröße: A1	Maßstab: 1:50000
Gezeichnet:	IBL, mc	Status:	rev 1-00
Bearbeitet:	IBL, mc	Stand:	06.07.2023
Geprüft:	IBL, cp	Blatt-Nr.:	4
Referenzsystem:	ETRS 1989 UTM Zone 32N		



- Freiraumnutzung - Wasserwirtschaft**
- Abwasserbehandlung- und Reinigungsanlage¹
 - Vorranggebiet Wasserwerk^{7,8}
 - Vorranggebiet Zentrale Kläranlage^{7,8}
 - Damm/Wall/Deich¹
 - Vorranggebiet Deich⁷
 - Vorranggebiet Fernwasserleitung^{8,9}
 - Vorranggebiet Hauptabwasserleitung^{8,9}
 - Vorranggebiet Hochwasserrückhaltebecken⁷
 - Vorranggebiet Talsperre⁷
 - Klärbecken¹
 - Trinkwassergewinnungsgebiet⁴
 - Vorranggebiet Trinkwassergewinnung (LRP)²
 - Vorranggebiet Trinkwassergewinnung (RRP)^{8,9,10}
 - Vorbehaltsgbiet Trinkwassergewinnung^{9,10}
 - Grundwasser und Gewässerschutz²
 - Vorranggebiet Hochwasserschutz¹⁰
 - Vorbehaltsgbiet Hochwasserschutz¹⁰
 - Überschwemmungsgebiet (inkl. vorläufig zu sichernden Bereichen)^{4,5,6,8,9,10}
- Untersuchungsgebiet¹**
- Untersuchungsgebiet
- Ziele¹**
- K3 Potenziellfläche Konverter
 - Netzverknüpfungspunkt
- Korridorsegmente¹**
- SG03 AC Bündelung
 - SG03 AC Erdkabel
 - SG03 AC Freileitung
 - SG03 DC Erdkabel
- Sonstige Planzeichen**
- Leistungsbestand¹¹**
- 110-kV Freileitung
 - 220-kV Freileitung
 - 380-kV Freileitung
- Verkehrswege¹¹**
- Bahnlinie elektrifiziert
 - Bahnlinie nicht elektrifiziert
 - Bundesstraße
 - Bundesautobahn
- Verwaltungsgrenzen¹¹**
- Bundesland
 - Landkreis/Kreis
 - Gemeinde

Quellenangaben

¹ Basis DLM (2021)
² LRP (2022)
³ LRP LK Diepholz (2008)
⁴ Niedersächsischer Landesbetrieb für Wasserwirtschaft, Küsten- und Naturschutz (2016)
⁵ RP Diepholz (2020)
⁶ RP Münsterland (2014)
⁷ RROP LK Cloppenburg (2005)
⁸ RROP LK Diepholz (2016)
⁹ RROP LK Osnabrück (2004)
¹⁰ RROP LK Vechta (2021)
¹¹ Gutachterliche Erhebung
 * Ampion (2022)
¹² Basis DLM (2022)
¹³ Landesbetrieb Landesvermessung und Geobasisinformation (LGLN 2023); Geobasis NRW (2023)
 Hintergrundkarte: © Bundesamt für Kartographie und Geodäsie (2023), Datenquellen: https://sgx.geodatenzentrum.de/web_public/Datenquellen_TopPlus_Open_06.07.2023.pdf



Vorhabenträger:

amprion Offshore
 verbindet Offshore

Amprion Offshore GmbH
 Robert-Schuman-Straße 7
 44263 Dortmund
 Germany

Auftragnehmer:

PUN
 PLANUNGSGEMEINSCHAFT
 UMWELTPLANUNG
 NETZBAU

PUN GbR
 c./o. IBL Umweltplanung GmbH
 Bahnhofstr. 14a
 26122 Oldenburg
 Germany

Vorhaben:

**OFFSHORE NETZANBINDUNGSSYSTEME
 LanWin1 & LanWin3 (Landtrassen)
 Raumverträglichkeitsstudie**

Kartentitel:

**Karte 7: Freiraumnutzung - Wasserwirtschaft
 Blattschnitt 5**

erstellt durch IBL Umweltplanung GmbH Bahnhofstr. 14a 26122 Oldenburg Germany	Blattgröße: A1	Maßstab: 1:50000
	Gezeichnet: IBL, mc	Status: rev 1-00
	Bearbeitet: IBL, mc	Stand: 06.07.2023
	Geprüft: IBL, cp	Blatt-Nr.: 5
Referenzsystem: ETRS 1989 UTM Zone 32N		