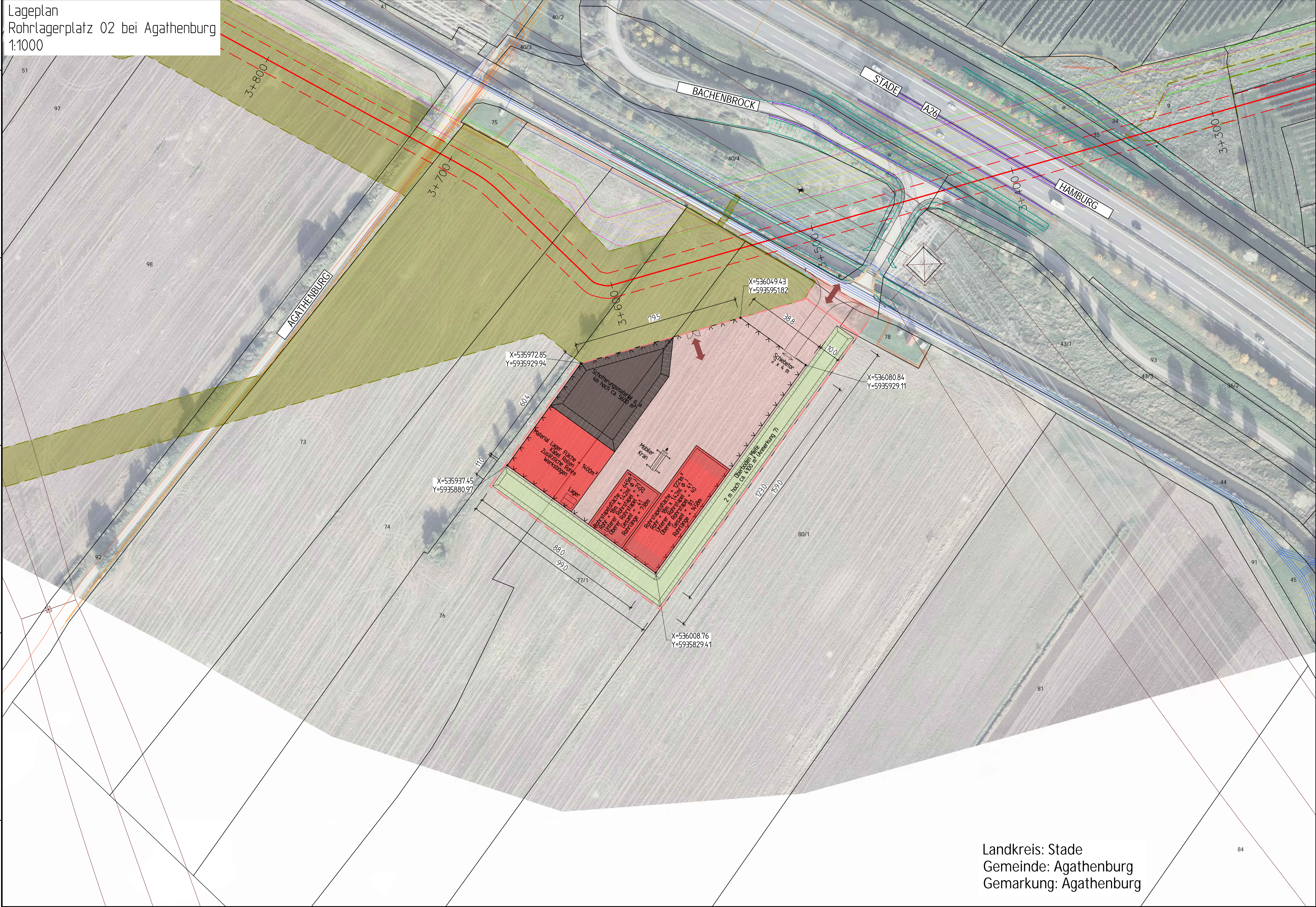
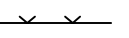


Lageplan  
Rohrlagerplatz 02 bei Agathenburg  
1:1000




LEGENDE:

- 
- Arbeitsstreifen Rohrlagerplatz
  - Zaun
  - Schiebetor
  - Einfahrt / Ausfahrt
  - ETL 182 Trasse
  - ETL 182 Schutzstreifen
  - ETL 182 Arbeitsstreifen

## Fremdleitungen

- Fernwärmenetz
- Freileitung Elektrizität (Strom)
- Freileitung Telekommunikation
- Gasleitung
- Glasfaserkabel (LWL)
- Produktentleerung
- Rohölleitung
- Sonstige Objekte
- Schutzstreifen
- Stromkabel (auch Anodenkabel)
- Telekommunikationskabel
- unbekannte Leitung
- unbekanntes Kabel
- Wasserleitung
- Drainage
- Soleleitung

## Grenzen

- 

BEMERKUNGEN:

1. ALLE MAßE IN METERN NICHT ANDERS ANGEBEN.
2. ÜBERWACHUNGSEINRICHTUNGEN UND BELEUCHTUNGEN GEMÄß LEISTUNGSBESCHREIBUNG
3. DIE BEFESTIGTE FLACHE IST SO ZU GESTALTEN, DASS NIEDERSCHLAGSWASSER VOM
4. ROHRLAGERPLATZ ABFLIEßEN KANN. GEBEENEFALLS SIND ZUSÄTZLICHE ABFLÄUß IM ODER UM
5. DIE DARGESTELLTE ANORDNUNG DIENT ZUR ORIENTIERUNG UND KANN JE NACH ERFORDERNIS
6. INNERHALB DER VORGEgebenEN FLACHE OPTIMIERT WERDEN.
7. IM ZUFABTBEREICH UND IN DEN FLÄCHEN VERLAUFENDE GEWÄSSER, GRÄBEN, KANÄLE,
8. FREMDLEITUNGEN O.Ä. SIND TRAGFÄHIG ZU ÜBERBRÜCKEN.
9. VORHANDENE DRAINAGEN MÜßEN FACHGERICHT ABGEFANGEN WERDEN, UM DIE FUNKTION
10. WÄHREND DER BAUPHASE ZU GEWÄHRLEISTEN, SICH SCHLIESST AUCH EINE UMWERLEGUNG MIT EIN.
11. BEI NICHT-ABTRAG DES OBERBODENES KÖNNEN DIE FÜR DIE LAGERUNG DES OBERBODENES
12. VORGESCHLAGENEN FLÄCHEN IN ANDERER FORM GENUTZT WERDEN, SIND JEDOCH DANN IN DIE
13. UMZAUNUNG UND ÜBERWACHUNG EINZUSCHLIESSEN.
14. WU ERFORDERLICH, SOLL DER ANGRENZENDE ARBEITSSTREIFEN ALS ZUSÄTZLICHE ZU-/ ABFAHRT
15. FÜR DEN ANSPORT DER ROHRE UND FORTTEILE GENUTZT WERDEN.
16. AUS- UND EINFABRTSTORE SIND INDIKATIV DARGESTELLT, UND IN AUSREICHENDER BREITE
17. VORZUSEHEN.
18. WU ERFORDERLICH, SOLL DER ANGRENZENDE ARBEITSSTREIFEN ALS ZUSÄTZLICHE AUSFAHRT
19. HERGERICHTET UND GENUTZT WERDEN.

M 1 : 1.000

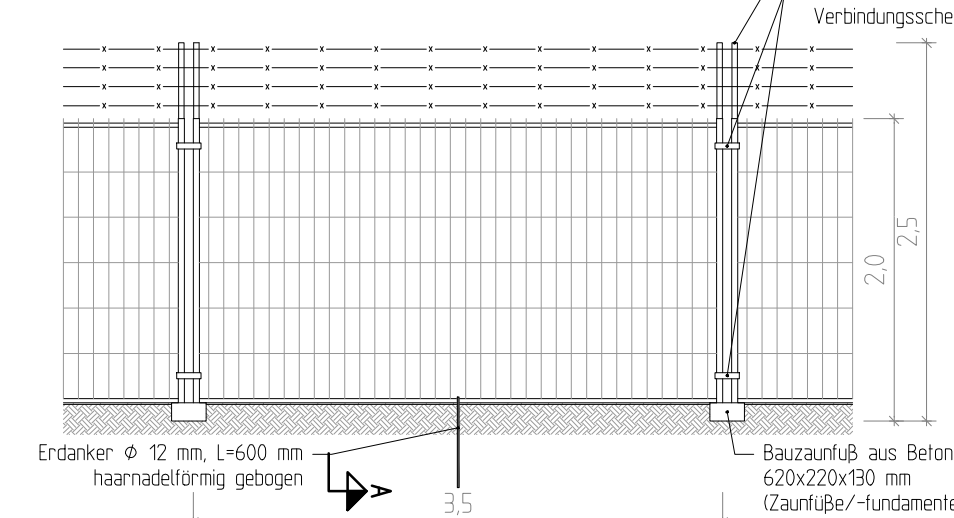


REFERENZ DOKUMENTE:

DOKUMENTENTITEL:	DOKUMENTEN NR:

## ZAUNANLAGE

**1:50**  
(Beispiel für ein Detail, es könnte sich auch um einen ähnlichen Zauntyp handeln  
der i. d. R. so auf dem Markt erhältlich ist.)

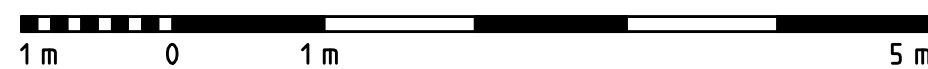


**MOBILZAUN / BAUZAUN**  
 Breite: ca. 3,50 m, Höhe: ca. 2,00 m  
 Gesamthöhe: 2,50 m (mit den Stacheldrahthalter)  
 Maschenweite: 100 mm x 300 mm, Drahtstärke: 2,5 mm Vertikal, 3,0 mm Horizontal  
 Rohr: 40 mm Vertikal - 27 mm Horizontal  
 Überstiegsschutz: 4 Rehen kunststoffummantelter Stacheldraht  $\varnothing 2,8$  mm (Alternativ kann auch gerillter Stacheldraht genutzt werden)  
 Erdanker:  $\varnothing 12$  mm, l = 600 mm vollbadverzinkt, haarnadelartig gebogen.

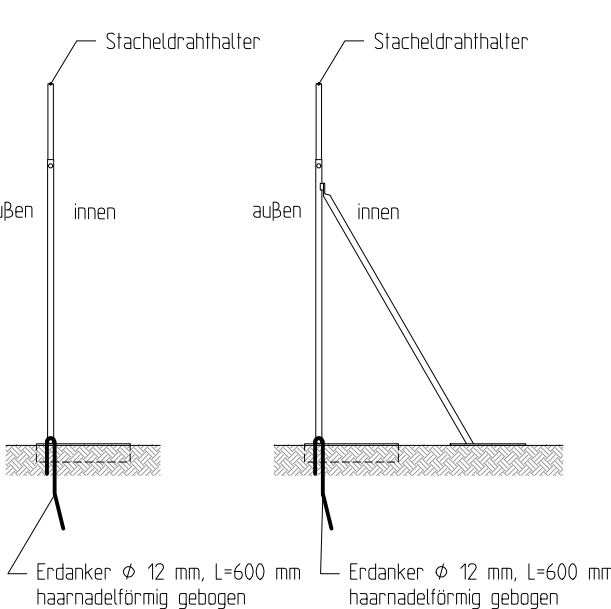
können auch auf GÖK auslegbar sein)

Erdanker  $\varnothing 12$  haarnadelformig

M 1 : 50

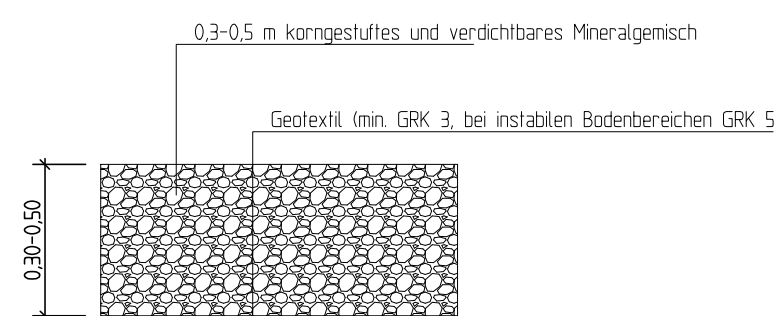


SCHNITT A-A



## BAUSTELLENEINRICHTUNGSFLÄCHE

1:25





Mindestanforderungen an die Tragfähigkeit gemäß ZTV SoB-StB 20.

M 1 : 25



## Rohrlagerplatz 02 bei Agathenburg

Rohrlagerplatzfläche	Eingezäunte Fläche	Rohre	Rohrlänge
(m <sup>2</sup> )	(m <sup>2</sup> )	(Stücke)	(m)
13592	9285	122	2196

03	FR - Ausgabe zur Verwendung			15.10.2024	SmeP	HepR
02	FR - Ausgabe zur Prüfung und Freigabe			23.07.2024	SmeP	HepR
01	FR - Ausgabe zur Prüfung und Freigabe			20.03.2024	SmeP	HepR
Änderung				Datum	Gezeichnet	Geprüft
Ind.	Datum	Name	Kontraktform	Kontraktfortführung		
Ind.	15.10.2024	SmeP	 ILF BERATENDE INGENIEURE GMBH Werner Eckert Str. 7 81529 München	Kontrakt-Dokumentennummer: 18558-ILF-182-PPL-LG-DWG-01643		
Nachr.	15.10.2024	HepR				
Begründ.						
Medium/Rohrleit.		DN/PN	Leitungs-Nr.			
-		Gas	1400/84	182		
15.10.2024		Engineering-ILF			 Friedrichstr. 1 / D-20655 Hammer / Telefon 031 - 640 487 0	
Datum:	Gez.: ILF/SmeP		Gez.:			
Original-Blattgröße:	A1		Gez.:			
Blatt:	1 : 1000		ETL 182. Lageplan			
Blatt:	1 von 1		Rohrlagerplatz 02 bei Agathenburg			
Dat.-Z.	XXXXXXXX	Zg.-Nr.	00182	ETL	000 000	XXXXXXXX

File name: Rohrlageplatz\_layouts.dwg