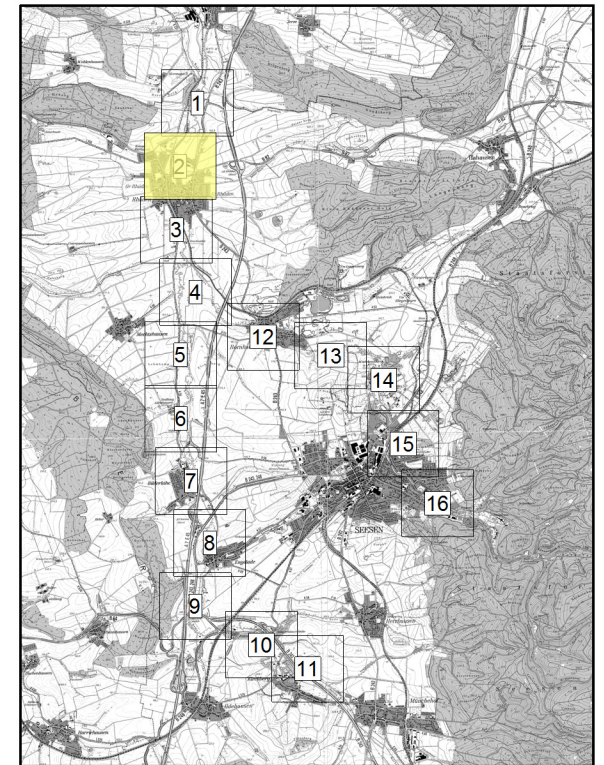
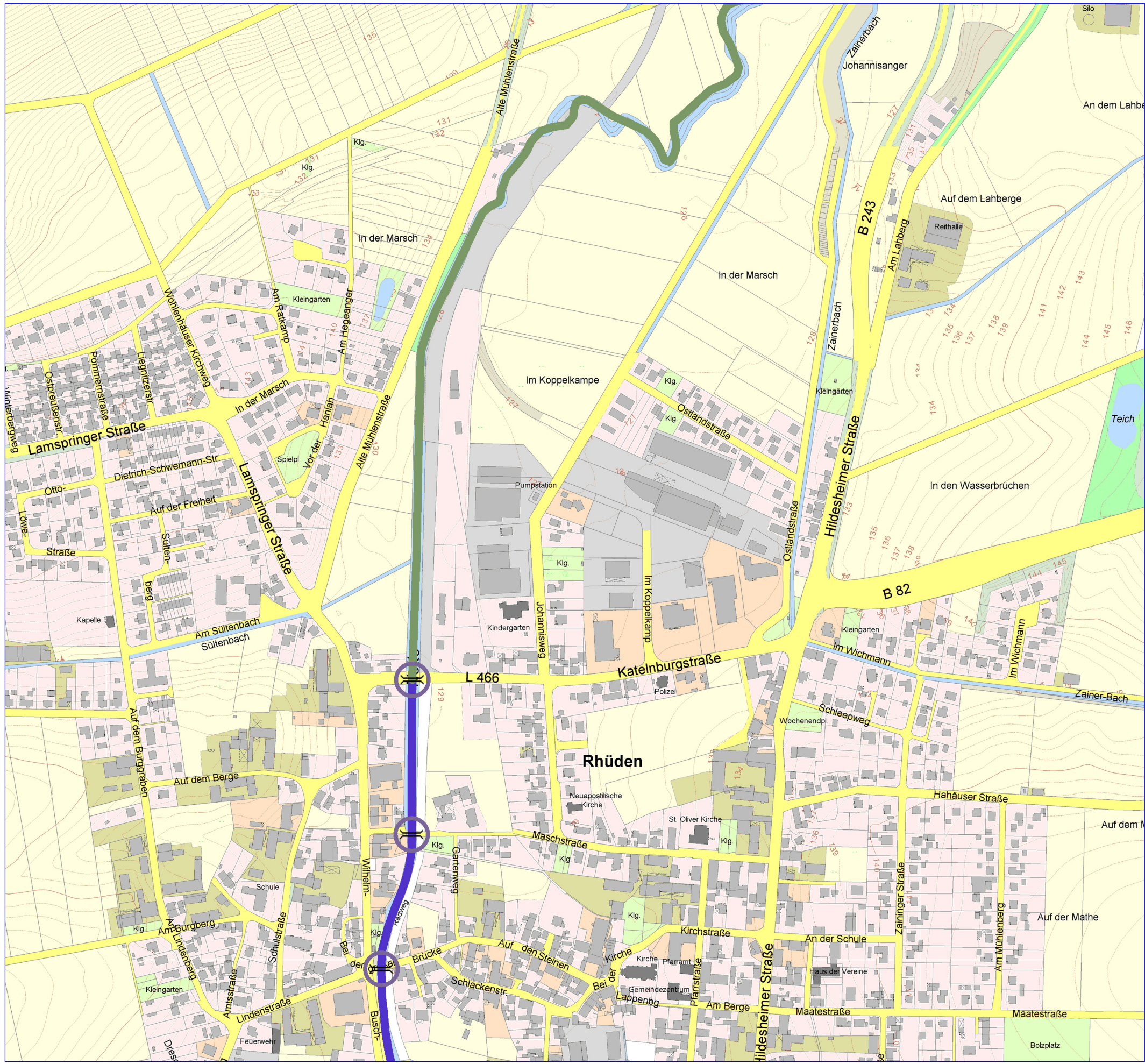


Legende

- Leistungsfähigkeit**
- █ bis 5 m³/s
 - █ 5 - 10 m³/s
 - █ 10 - 15 m³/s
 - █ 15 - 20 m³/s
 - █ 20 - 25 m³/s
 - █ 25 - 30 m³/s
 - █ 30 - 35 m³/s
 - █ über 35 m³/s
 - Bauwerke

Quelle:
 Auszug aus den Geobasisdaten der Niedersächsischen Vermessungs-
 und Katasterverwaltung
 © 2011 LGLN

	Stadt Seesen Marktstr. 1 · 38723 Seesen
Hochwasserschutzkonzeption Nette, Markau, Schildau	
Leistungsfähigkeiten Gewässer und Bauwerke Blatt 1	 1 : 5000
L+N ingenieurgemeinschaft Ernst-Grote-Str. 13 30916 Isernhagen Tel. 0511 / 22 864 72 Fax: 0511 / 22 864 73 www.L-und-N.de	11.2012



Legende

- Leistungsfähigkeit**
- bis 5 m³/s
 - 5 - 10 m³/s
 - 10 - 15 m³/s
 - 15 - 20 m³/s
 - 20 - 25 m³/s
 - 25 - 30 m³/s
 - 30 - 35 m³/s
 - über 35 m³/s
 - Bauwerke

Quelle:
 Auszug aus den Geobasisdaten der Niedersächsischen Vermessungs- und Katasterverwaltung
 © 2011 LGLN

Stadt Seesen
 Marktstr. 1 · 38723 Seesen

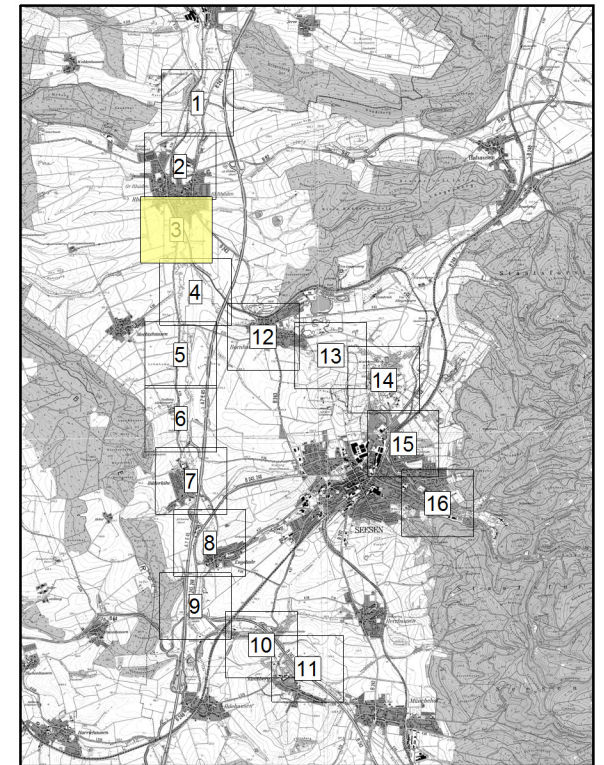
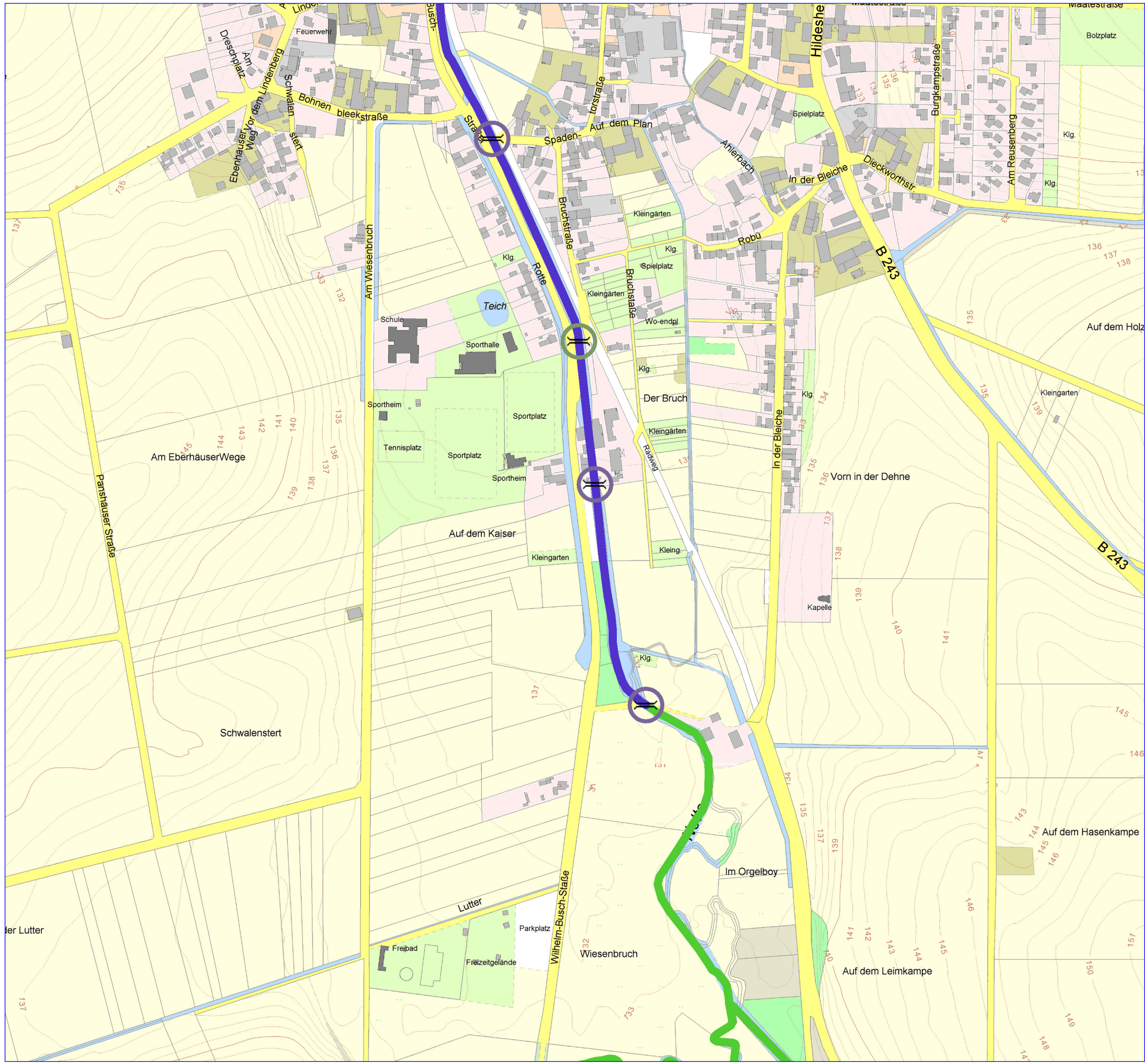
Hochwasserschutzkonzeption
 Nette, Markau, Schildau

Leistungsfähigkeiten
 Gewässer und Bauwerke
 Blatt 2

1 : 5000

L+N ingenieurgemeinschaft
 Ernst-Grote-Str. 13
 30916 Isernhagen
 Tel. 0511 / 22 864 72
 Fax: 0511 / 22 864 73
 www.L-und-N.de

11.2012

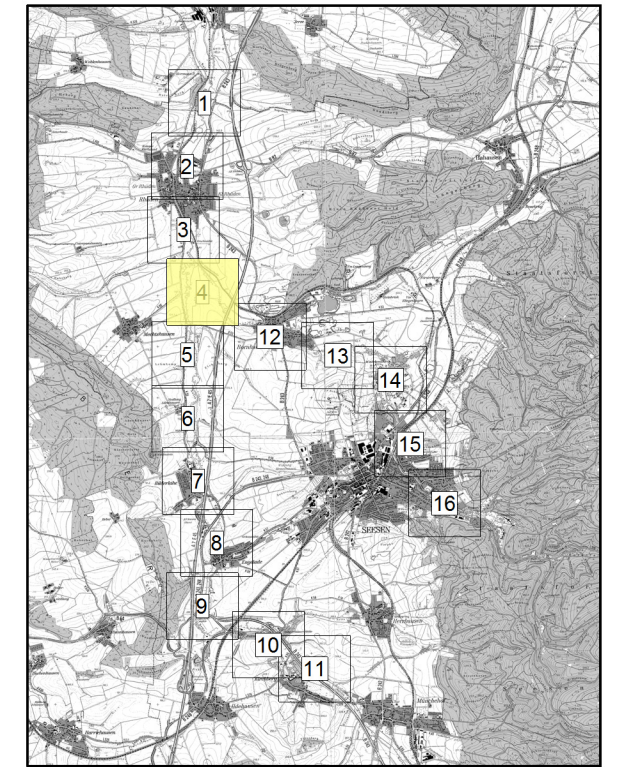


Legende

- Leistungsfähigkeit**
- bis 5 m³/s
 - 5 - 10 m³/s
 - 10 - 15 m³/s
 - 15 - 20 m³/s
 - 20 - 25 m³/s
 - 25 - 30 m³/s
 - 30 - 35 m³/s
 - Bauwerke

Quelle:
 Auszug aus den Geobasisdaten der Niedersächsischen Vermessungs- und Katasterverwaltung
 © 2011 LGLN

<p>Stadt Seesen Marktstr. 1 · 38723 Seesen</p>	
<p>Hochwasserschutzkonzeption Nette, Markau, Schildau</p>	
<p>Leistungsfähigkeiten Gewässer und Bauwerke Blatt 3</p>	<p>1 : 5000</p>
<p> L+N ingenieurgemeinschaft Ernst-Grote-Str. 13 30916 Isernhagen Tel. 0511 / 22 864 72 Fax: 0511 / 22 864 73 www.L-und-N.de</p>	<p>11.2012</p>



Legende

- Leistungsfähigkeit**
- bis 5 m³/s
 - 5 - 10 m³/s
 - 10 - 15 m³/s
 - 15 - 20 m³/s
 - 20 - 25 m³/s
 - 25 - 30 m³/s
 - 30 - 35 m³/s
 - über 35 m³/s
 - Bauwerke

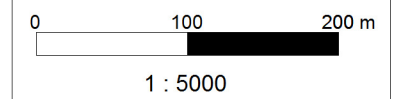
Quelle:
 Auszug aus den Geobasisdaten der Niedersächsischen Vermessungs-
 und Katasterverwaltung
 © 2011 LGLN



Stadt Seesen
 Marktstr. 1 · 38723 Seesen

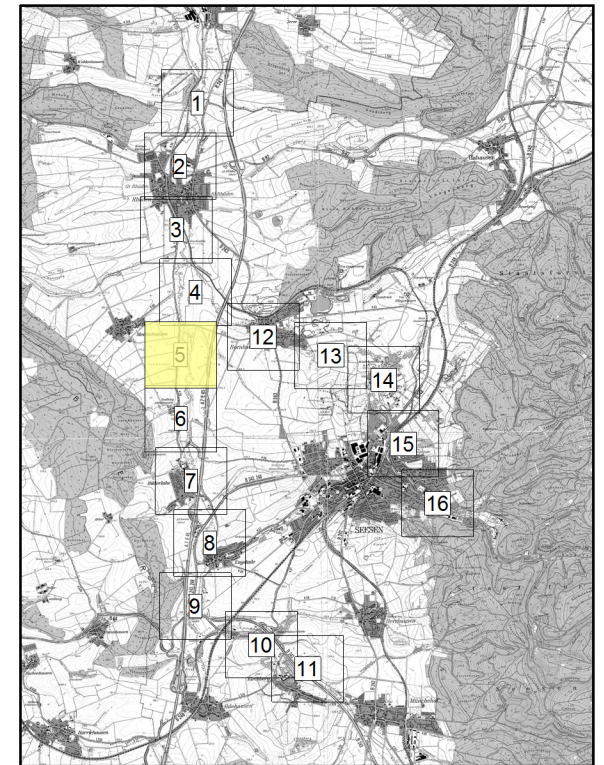
Hochwasserschutzkonzeption Nette, Markau, Schildau

**Leistungsfähigkeiten
 Gewässer und Bauwerke**
 Blatt 4



L+N ingenieurgemeinschaft
 Ernst-Grote-Str. 13
 30916 Isernhagen
 Tel. 0511 / 22 864 72
 Fax: 0511 / 22 864 73
 www.L-und-N.de

11.2012

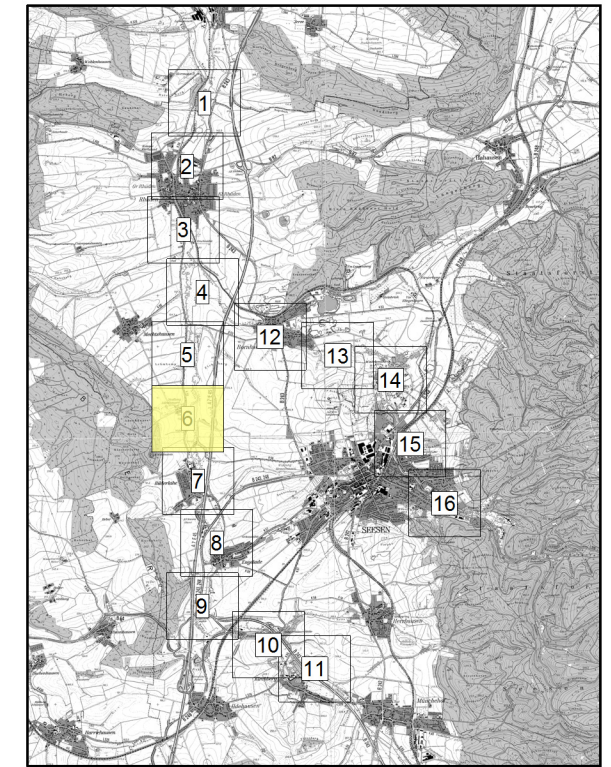
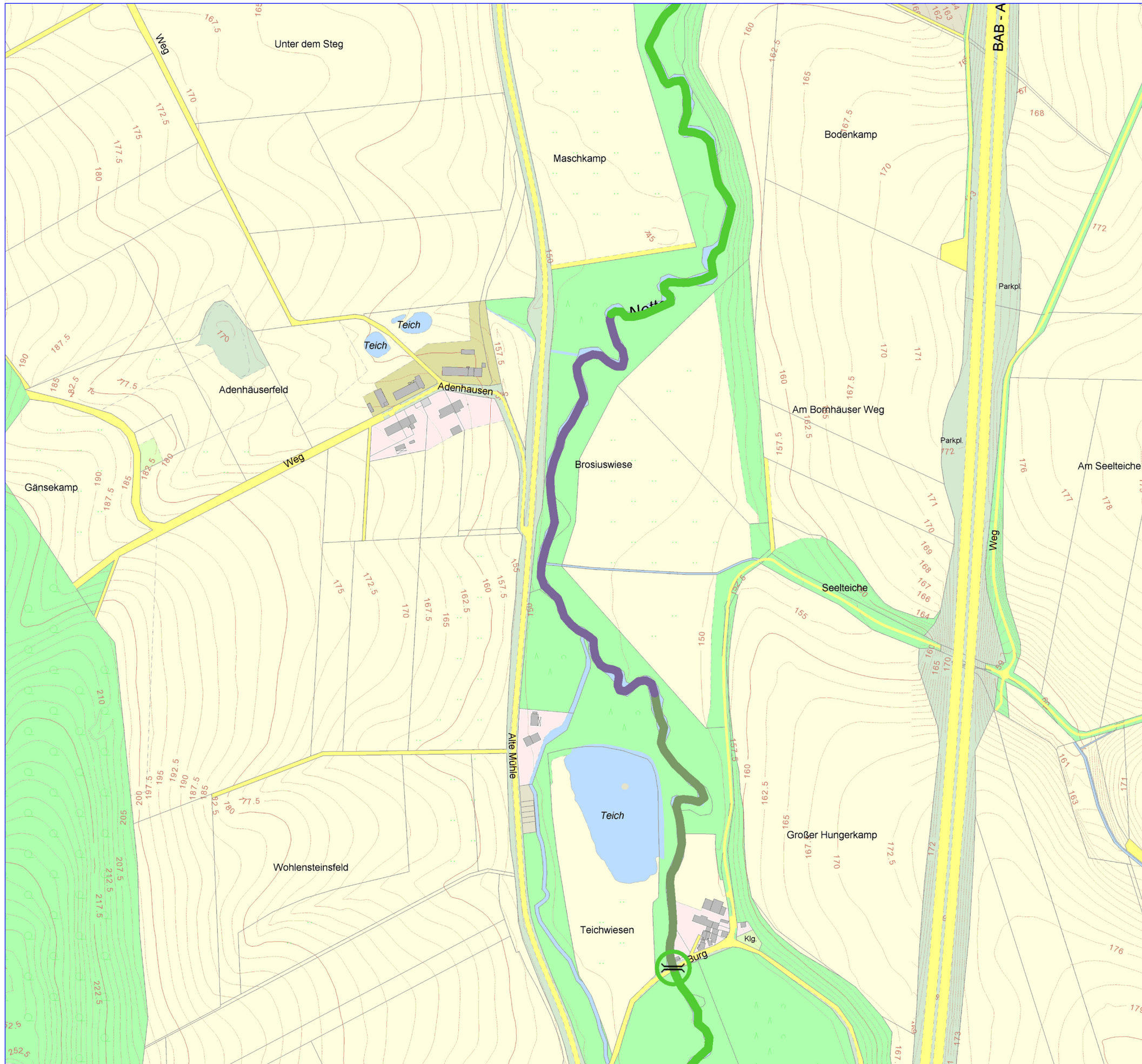


Legende

- Leistungsfähigkeit**
- bis 5 m³/s
 - 5 - 10 m³/s
 - 10 - 15 m³/s
 - 15 - 20 m³/s
 - 20 - 25 m³/s
 - 25 - 30 m³/s
 - 30 - 35 m³/s
 - über 35 m³/s
 - Bauwerke

Quelle:
 Auszug aus den Geobasisdaten der Niedersächsischen Vermessungs- und Katasterverwaltung
 © 2011 LGLN

 Stadt Seesen Marktstr. 1 · 38723 Seesen	
Hochwasserschutzkonzeption Nette, Markau, Schildau	
Leistungsfähigkeiten Gewässer und Bauwerke Blatt 5	 1 : 5000
L+N ingenieurgemeinschaft Ernst-Grote-Str. 13 30916 Isernhagen Tel. 0511 / 22 864 72 Fax: 0511 / 22 864 73 www.L-und-N.de	11.2012

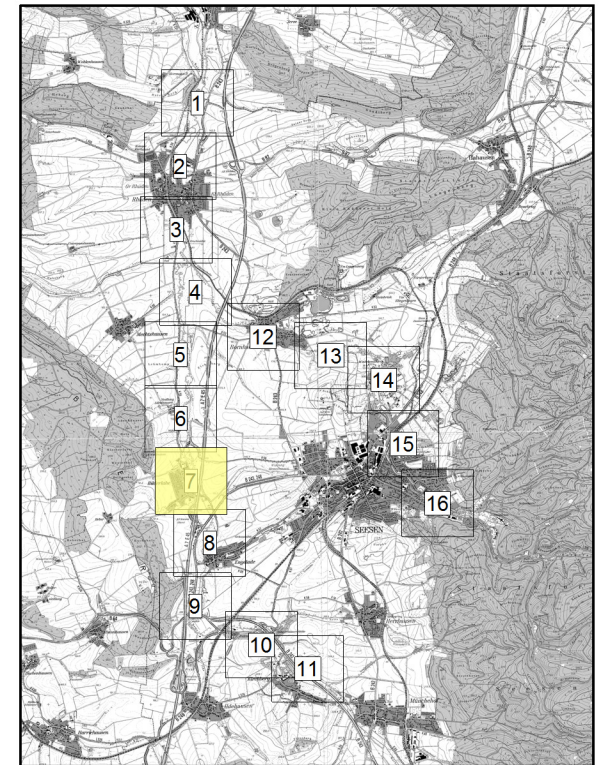
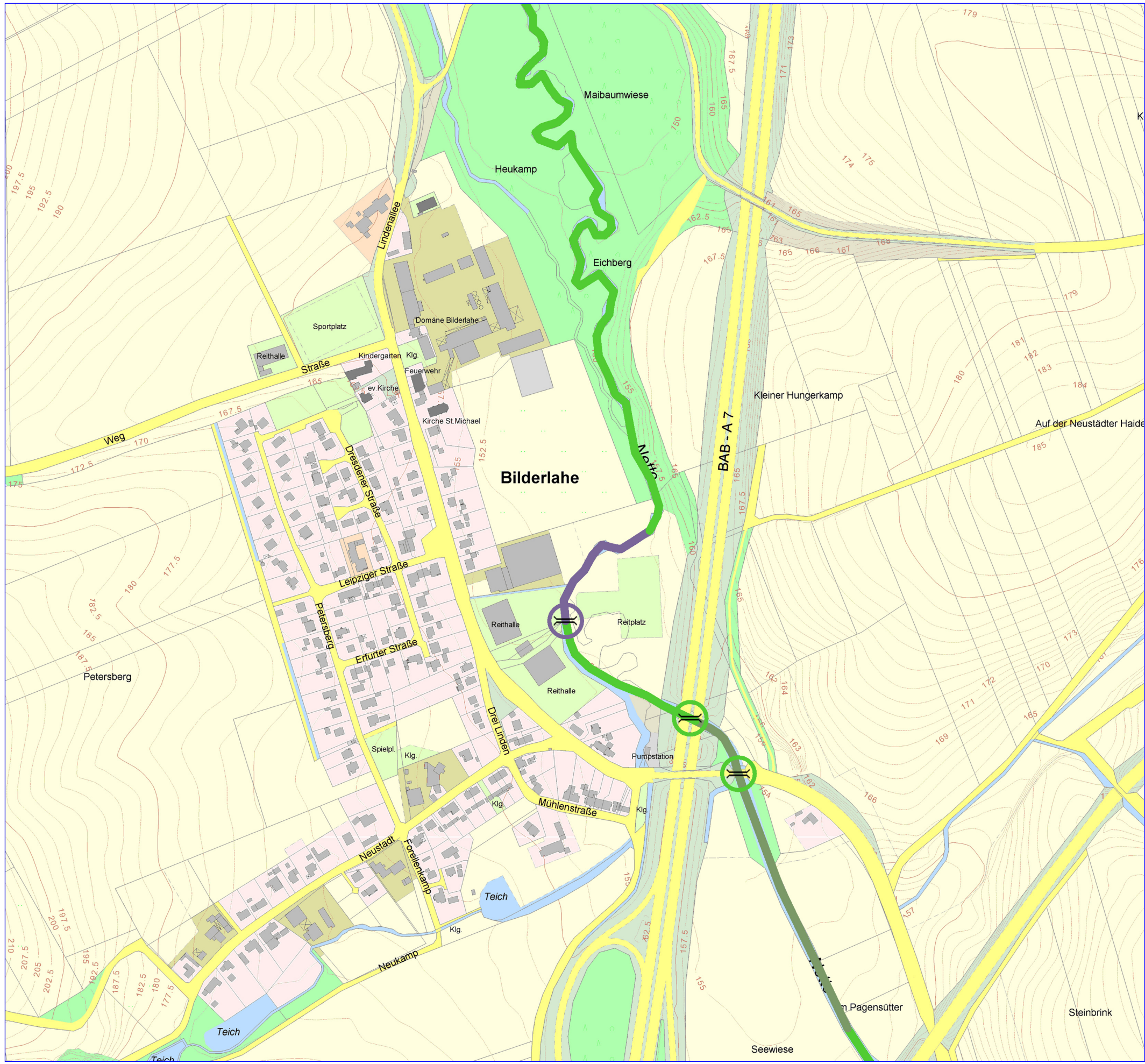


Legende

- Leistungsfähigkeit**
- bis 5 m³/s
 - 5 - 10 m³/s
 - 10 - 15 m³/s
 - 15 - 20 m³/s
 - 20 - 25 m³/s
 - 25 - 30 m³/s
 - 30 - 35 m³/s
 - über 35 m³/s
 - Bauwerke

Quelle:
 Auszug aus den Geobasisdaten der Niedersächsischen Vermessungs-
 und Katasterverwaltung
 © 2011 LGLN

Stadt Seesen Marktstr. 1 · 38723 Seesen	
Hochwasserschutzkonzeption Nette, Markau, Schildau	
Leistungsfähigkeiten Gewässer und Bauwerke Blatt 6	 1 : 5000
L+N ingenieurgemeinschaft Ernst-Grote-Str. 13 30916 Isernhagen Tel. 0511 / 22 864 72 Fax: 0511 / 22 864 73 www.L-und-N.de	11.2012

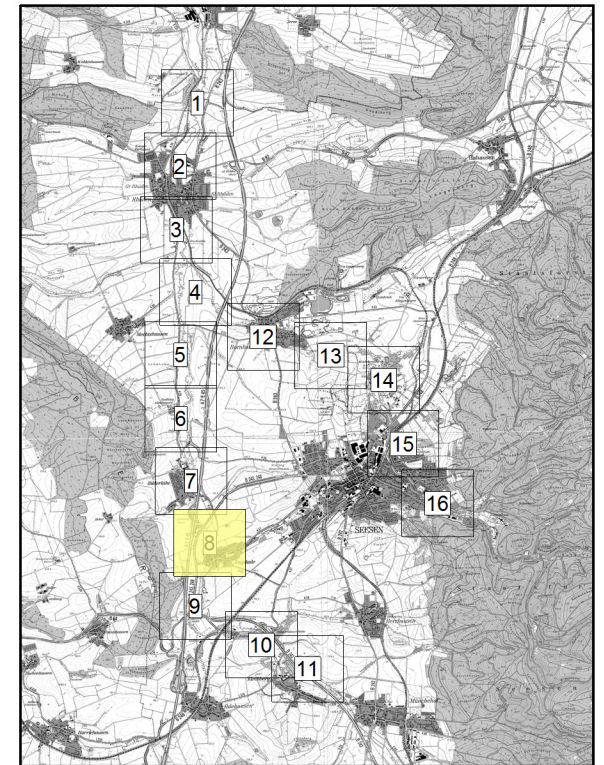
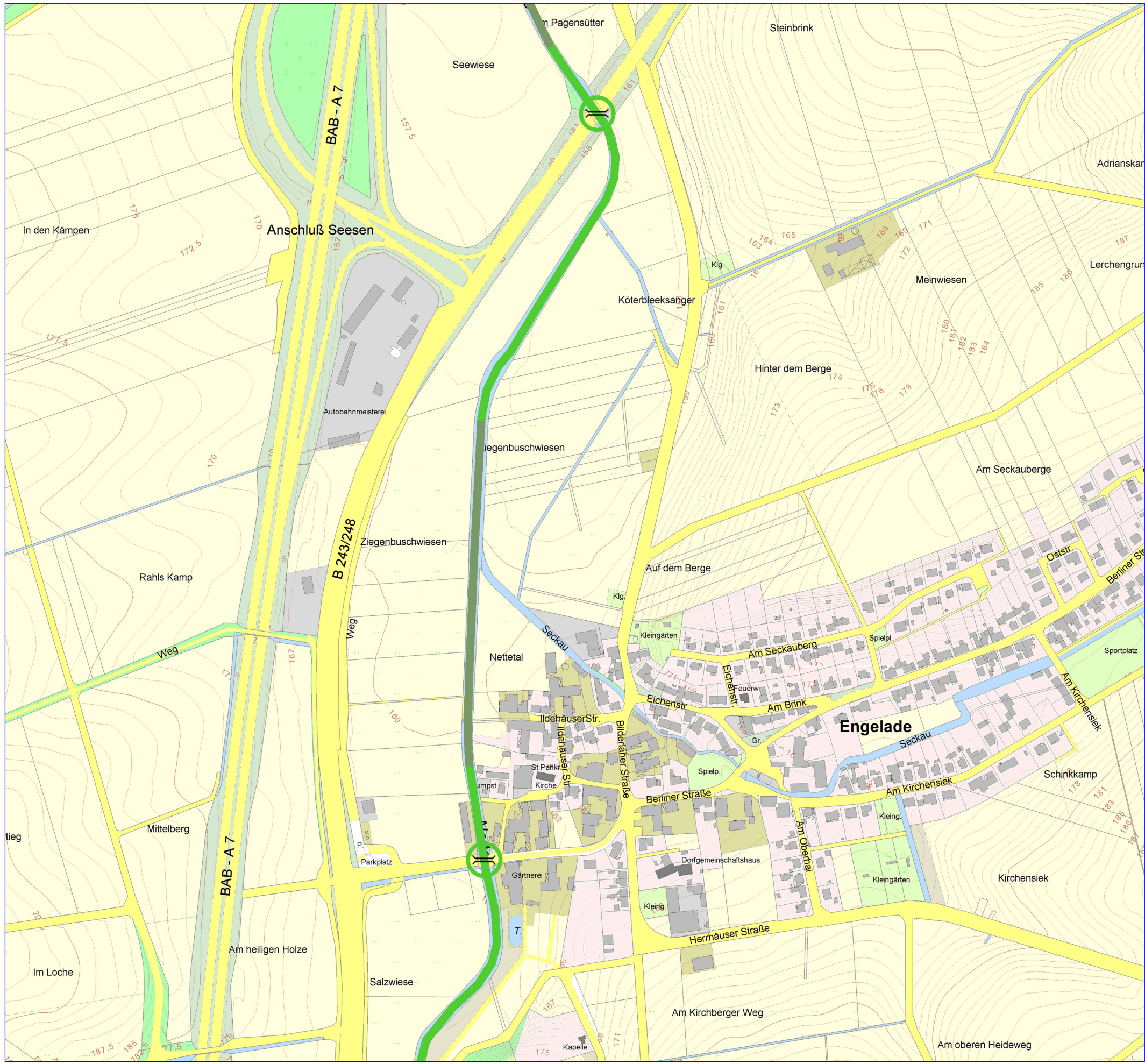


Legende

- Leistungsfähigkeit**
- bis 5 m³/s
 - 5 - 10 m³/s
 - 10 - 15 m³/s
 - 15 - 20 m³/s
 - 20 - 25 m³/s
 - 25 - 30 m³/s
 - 30 - 35 m³/s
 - über 35 m³/s
 - Bauwerke

Quelle:
 Auszug aus den Geobasisdaten der Niedersächsischen Vermessungs-
 und Katasterverwaltung
 © 2011 LGLN

 Stadt Seesen Marktstr. 1 · 38723 Seesen	
Hochwasserschutzkonzeption Nette, Markau, Schildau	
Leistungsfähigkeiten Gewässer und Bauwerke Blatt 7	 1 : 5000
 L+N ingenieurgemeinschaft Ernst-Grote-Str. 13 30916 Isernhagen Tel. 0511 / 22 864 72 Fax: 0511 / 22 864 73 www.L-und-N.de	11.2012

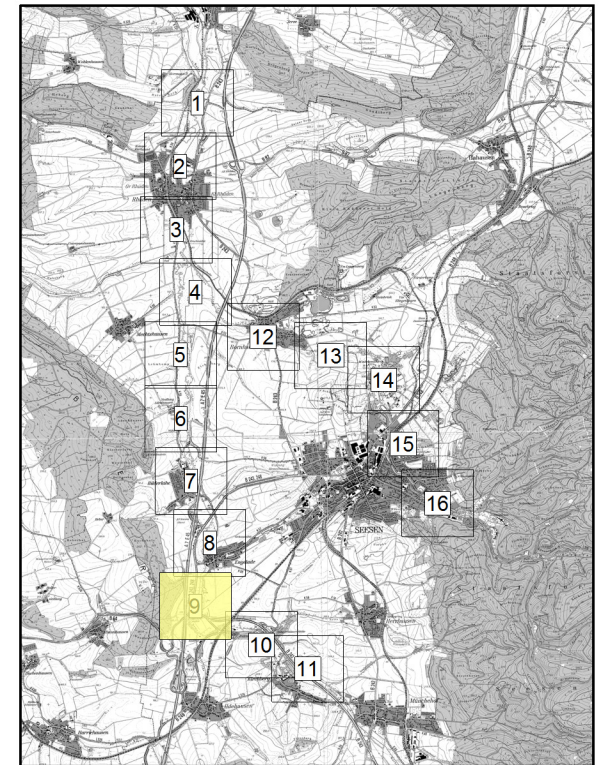


Legende

- Leistungsfähigkeit**
- █ bis 5 m³/s
 - █ 5 - 10 m³/s
 - █ 10 - 15 m³/s
 - █ 15 - 20 m³/s
 - █ 20 - 25 m³/s
 - █ 25 - 30 m³/s
 - █ 30 - 35 m³/s
 - Bauwerke

Quelle:
 Auszug aus den Geobasisdaten der Niedersächsischen Vermessungs-
 und Katasterverwaltung
 © 2011 LGLN

Stadt Seesen Marktstr. 1 · 38723 Seesen	
Hochwasserschutzkonzeption Nette, Markau, Schildau	
Leistungsfähigkeiten Gewässer und Bauwerke Blatt 8	1 : 5000
L+N ingenieurgemeinschaft Ernst-Grote-Str. 13 30916 Isernhagen Tel. 0511 / 22 864 72 Fax: 0511 / 22 864 73 www.L-und-N.de	
11.2012	

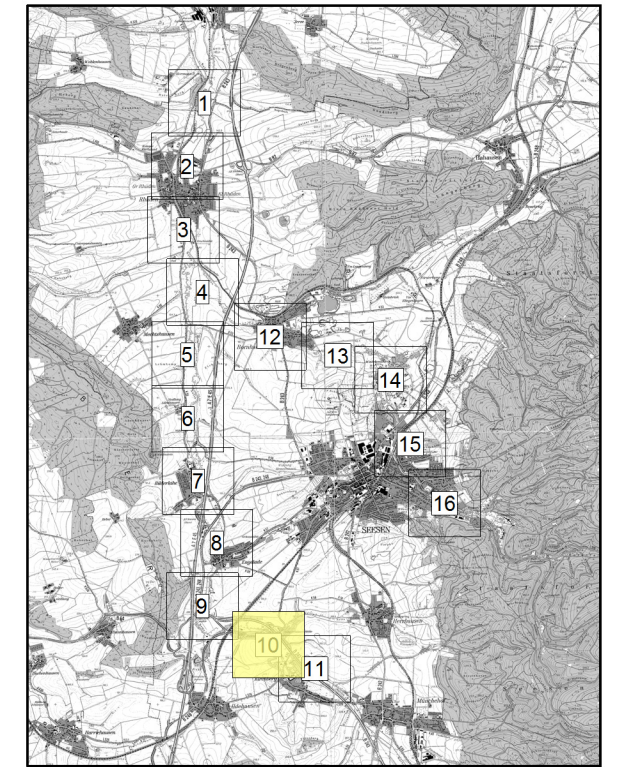


Legende

- Leistungsfähigkeit**
- bis 5 m³/s
 - 5 - 10 m³/s
 - 10 - 15 m³/s
 - 15 - 20 m³/s
 - 20 - 25 m³/s
 - 25 - 30 m³/s
 - 30 - 35 m³/s
 - über 35 m³/s
 - Bauwerke

Quelle:
 Auszug aus den Geobasisdaten der Niedersächsischen Vermessungs- und Katasterverwaltung
 © 2011 LGLN

 Stadt Seesen Marktstr. 1 · 38723 Seesen	
Hochwasserschutzkonzeption Nette, Markau, Schildau	
Leistungsfähigkeiten Gewässer und Bauwerke Blatt 9	 1 : 5000
L+N ingenieurgemeinschaft Ernst-Grote-Str. 13 30916 Isernhagen Tel. 0511 / 22 864 72 Fax: 0511 / 22 864 73 www.L-und-N.de	
11.2012	

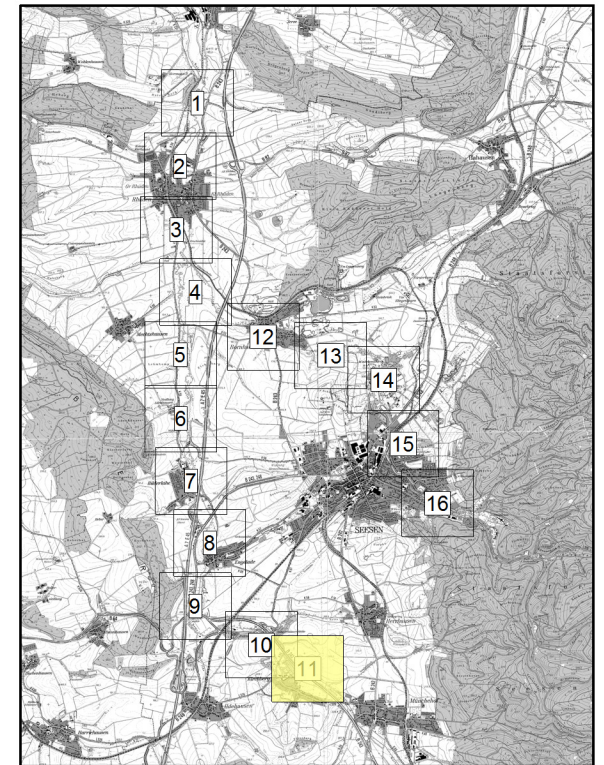


Legende

- Leistungsfähigkeit**
- █ bis 5 m³/s
 - █ 5 - 10 m³/s
 - █ 10 - 15 m³/s
 - █ 15 - 20 m³/s
 - █ 20 - 25 m³/s
 - █ 25 - 30 m³/s
 - █ 30 - 35 m³/s
 - █ über 35 m³/s
 - Bauwerke

Quelle:
 Auszug aus den Geobasisdaten der Niedersächsischen Vermessungs-
 und Katasterverwaltung
 © 2011 LGLN

	Stadt Seesen Marktstr. 1 · 38723 Seesen
Hochwasserschutzkonzeption Nette, Markau, Schildau	
Leistungsfähigkeiten Gewässer und Bauwerke Blatt 10	 1 : 5000
L+N ingenieurgemeinschaft Ernst-Grote-Str. 13 30916 Isernhagen Tel. 0511 / 22 864 72 Fax: 0511 / 22 864 73 www.L-und-N.de	
11.2012	

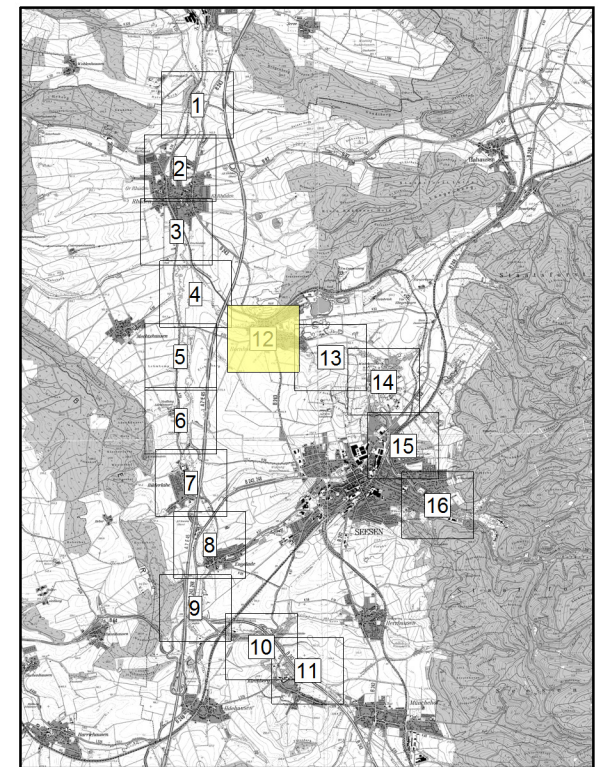
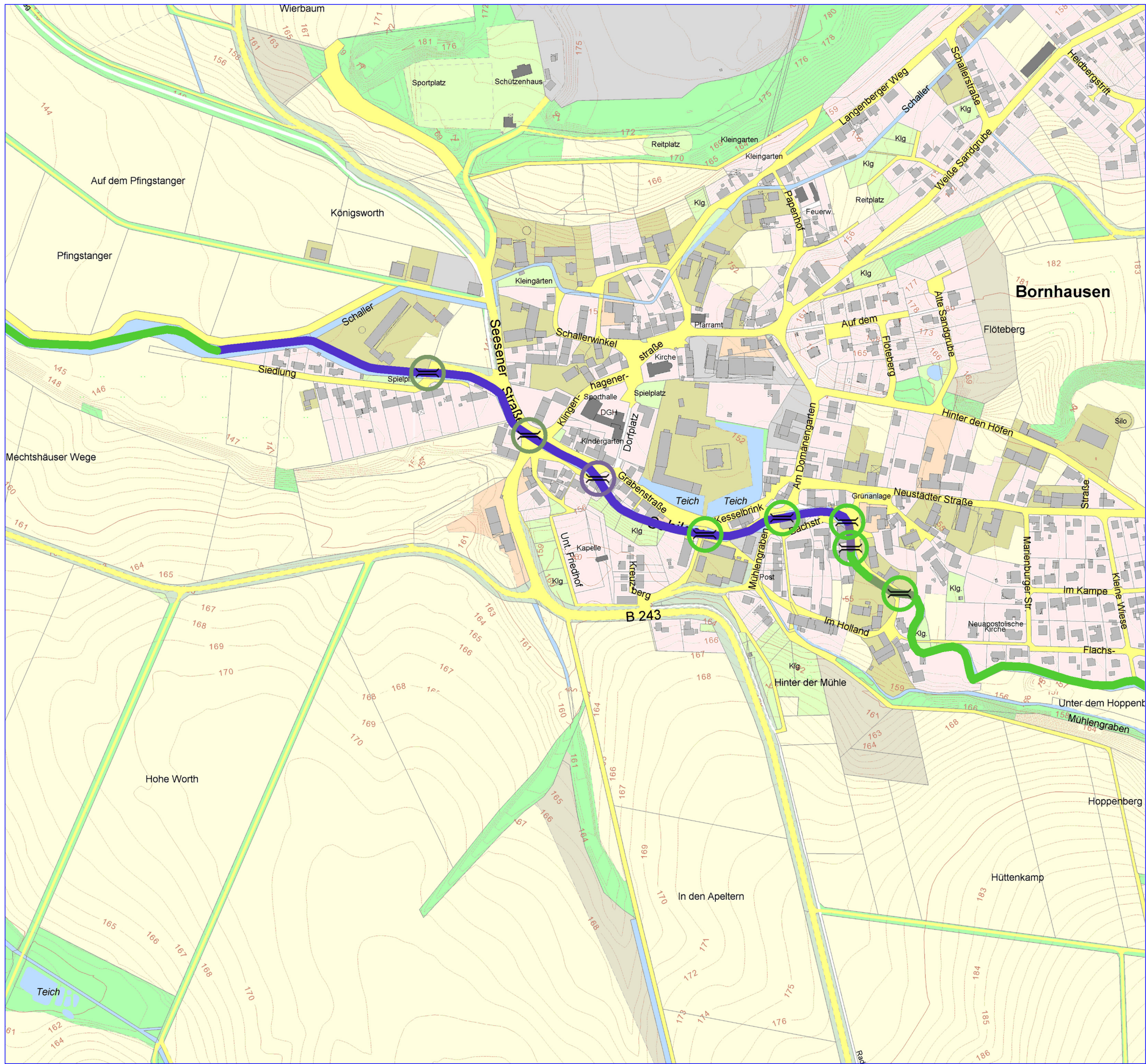


Legende

- Leistungsfähigkeit
- bis 5 m³/s
 - 5 - 10 m³/s
 - 10 - 15 m³/s
 - 15 - 20 m³/s
 - 20 - 25 m³/s
 - 25 - 30 m³/s
 - 30 - 35 m³/s
 - Bauwerke

Quelle:
 Auszug aus den Geobasisdaten der Niedersächsischen Vermessungs- und Katasterverwaltung
 © 2011 LGLN

Stadt Seesen Marktstr. 1 · 38723 Seesen	
Hochwasserschutzkonzeption Nette, Markau, Schildau	
Leistungsfähigkeiten Gewässer und Bauwerke Blatt 11	 1 : 5000
L+N ingenieurgemeinschaft Ernst-Grote-Str. 13 30916 Isernhagen Tel. 0511 / 22 864 72 Fax: 0511 / 22 864 73 www.L-und-N.de	
11.2012	

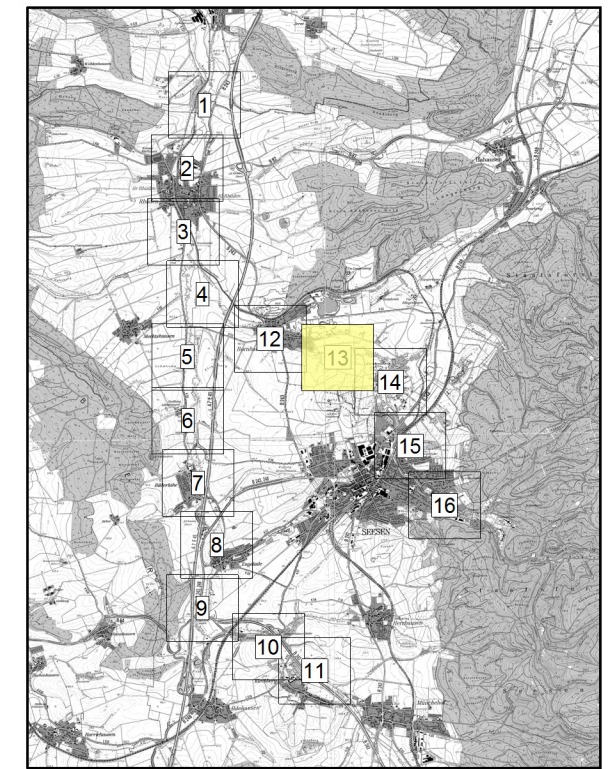
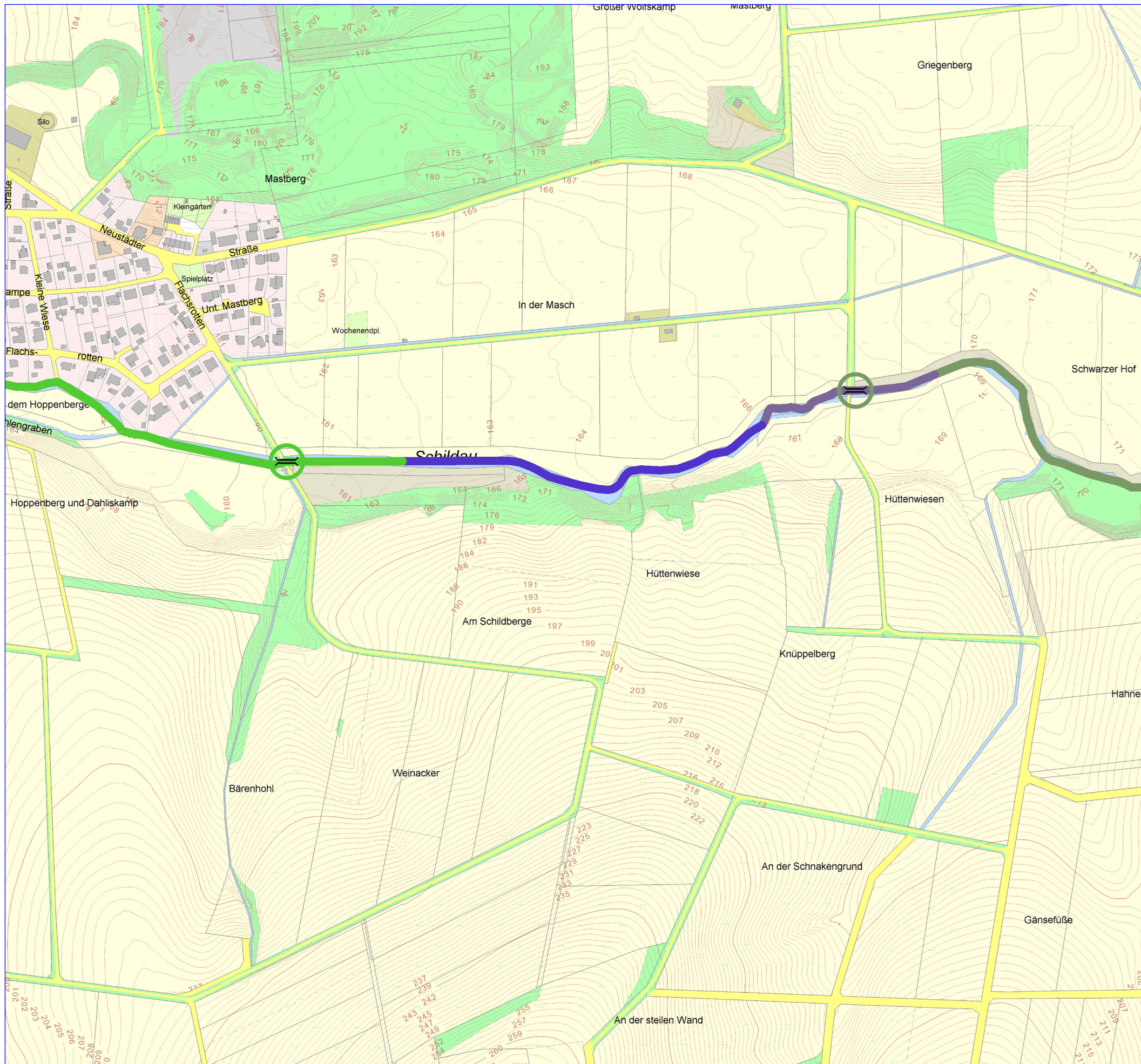


Legende

- Leistungsfähigkeit**
- █ bis 5 m³/s
 - █ 5 - 10 m³/s
 - █ 10 - 15 m³/s
 - █ 15 - 20 m³/s
 - █ 20 - 25 m³/s
 - █ 25 - 30 m³/s
 - █ 30 - 35 m³/s
 - █ über 35 m³/s
 - Bauwerke

Quelle:
 Auszug aus den Geobasisdaten der Niedersächsischen Vermessungs- und Katasterverwaltung
 © 2011 LGLN

Stadt Seesen Marktstr. 1 · 38723 Seesen	
Hochwasserschutzkonzeption Nette, Markau, Schildau	
Leistungsfähigkeiten Gewässer und Bauwerke Blatt 12	 1 : 5000
L+N ingenieurgemeinschaft Ernst-Grote-Str. 13 30916 Isernhagen Tel. 0511 / 22 864 72 Fax: 0511 / 22 864 73 www.L-und-N.de	11.2012

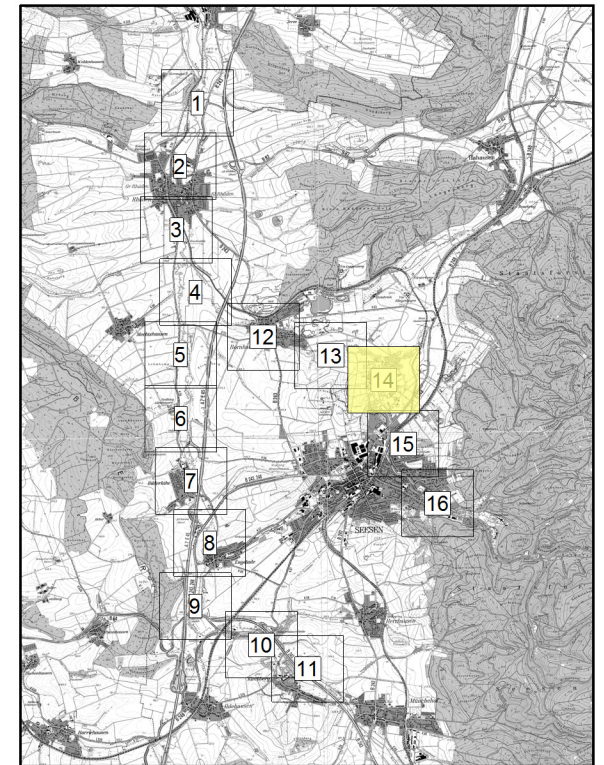
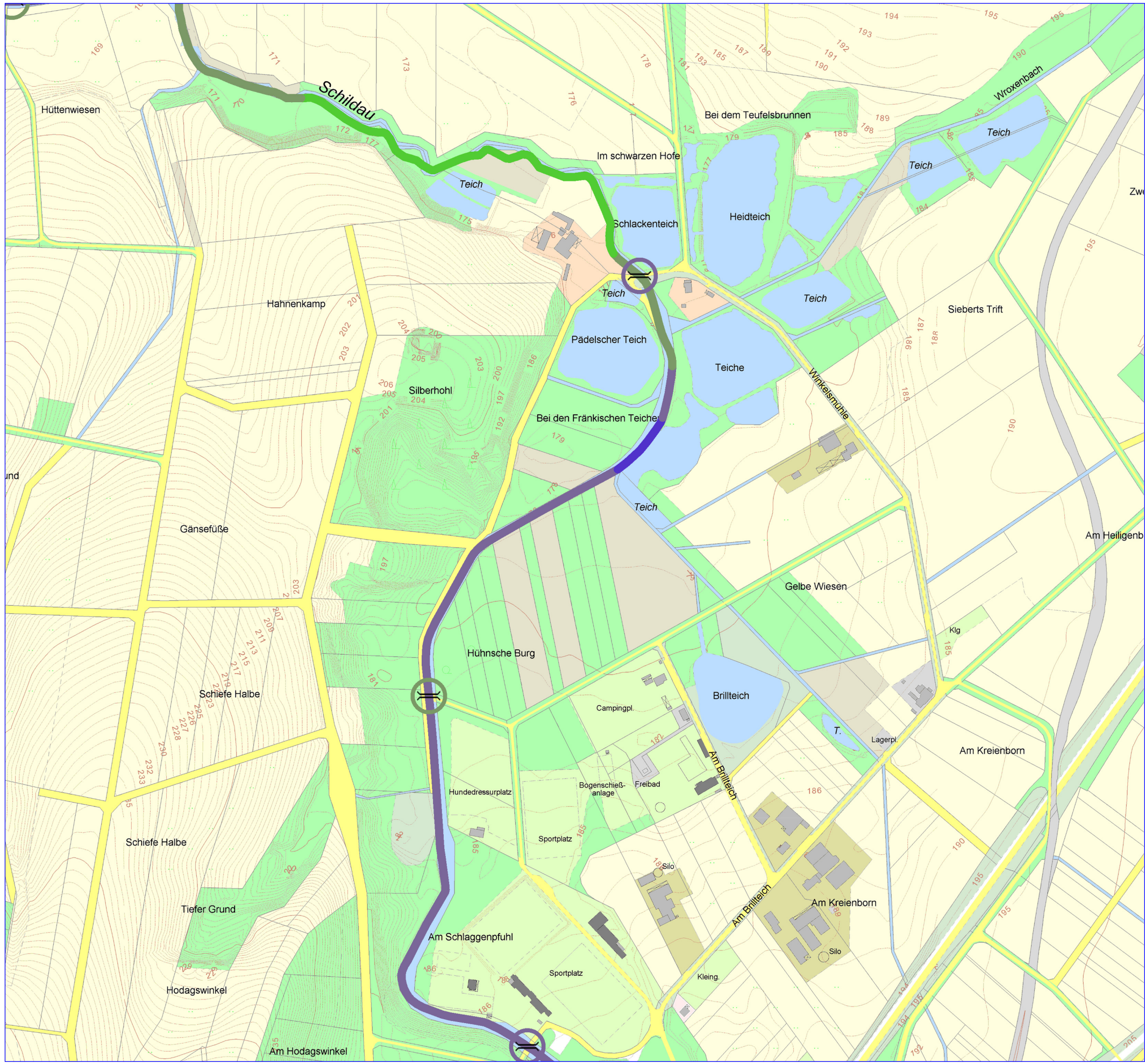


Legende

- Leistungsfähigkeit**
- bis 5 m³/s
 - 5 - 10 m³/s
 - 10 - 15 m³/s
 - 15 - 20 m³/s
 - 20 - 25 m³/s
 - 25 - 30 m³/s
 - 30 - 35 m³/s
 - über 35 m³/s
 - Bauwerke

Quelle:
 Auszug aus den Geobasisdaten der Niedersächsischen Vermessungs- und Katasterverwaltung
 © 2011 LGLN

	Stadt Seesen Marktstr. 1 · 38723 Seesen
Hochwasserschutzkonzeption Nette, Markau, Schildau	
Leistungsfähigkeiten Gewässer und Bauwerke Blatt 13	 1 : 5000
L+N ingenieurgemeinschaft Ernst-Grote-Str. 13 30916 Isernhagen Tel. 0511 / 22 864 72 Fax: 0511 / 22 864 73 www.L-und-N.de	
11.2012	

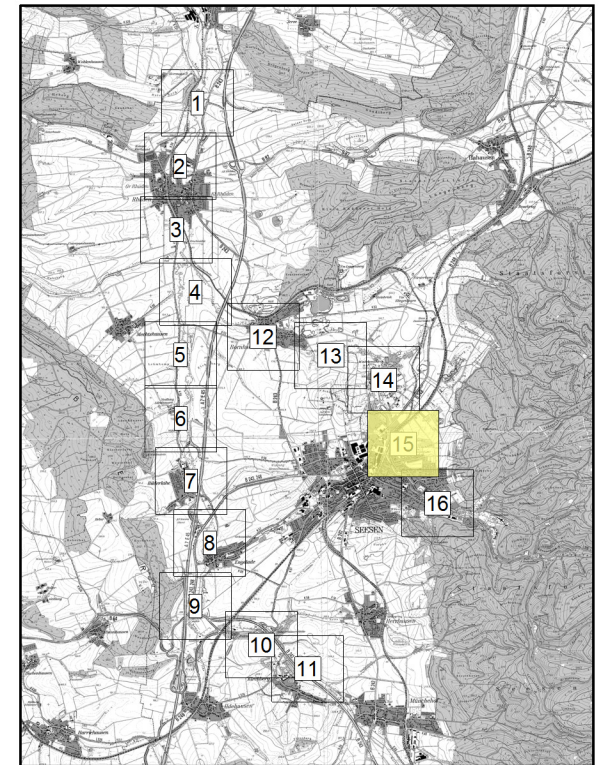


Legende

- Leistungsfähigkeit**
- █ bis 5 m³/s
 - █ 5 - 10 m³/s
 - █ 10 - 15 m³/s
 - █ 15 - 20 m³/s
 - █ 20 - 25 m³/s
 - █ 25 - 30 m³/s
 - █ 30 - 35 m³/s
 - █ über 35 m³/s
- Bauwerke

Quelle:
 Auszug aus den Geobasisdaten der Niedersächsischen Vermessungs- und Katasterverwaltung
 © 2011 LGLN

	Stadt Seesen Marktstr. 1 · 38723 Seesen
Hochwasserschutzkonzeption Nette, Markau, Schildau	
Leistungsfähigkeiten Gewässer und Bauwerke Blatt 14	 1 : 5000
 L+N ingenieurgemeinschaft Ernst-Grote-Str. 13 30916 Isernhagen Tel. 0511 / 22 864 72 Fax: 0511 / 22 864 73 www.L-und-N.de	
11.2012	



Legende

- Leistungsfähigkeit**
- bis 5 m³/s
 - 5 - 10 m³/s
 - 10 - 15 m³/s
 - 15 - 20 m³/s
 - 20 - 25 m³/s
 - 25 - 30 m³/s
 - 30 - 35 m³/s
 - Bauwerke

Quelle:
 Auszug aus den Geobasisdaten der Niedersächsischen Vermessungs- und Katasterverwaltung
 © 2011 LGLN

Stadt Seesen
 Marktstr. 1 · 38723 Seesen

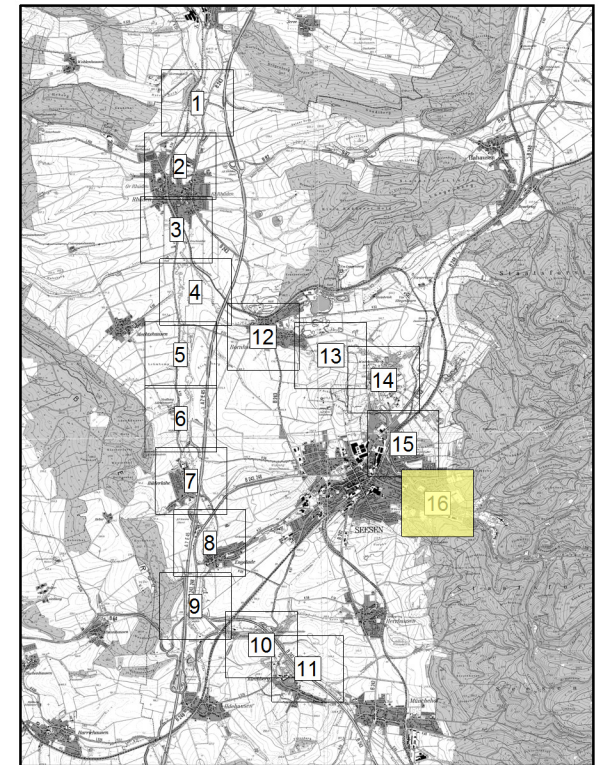
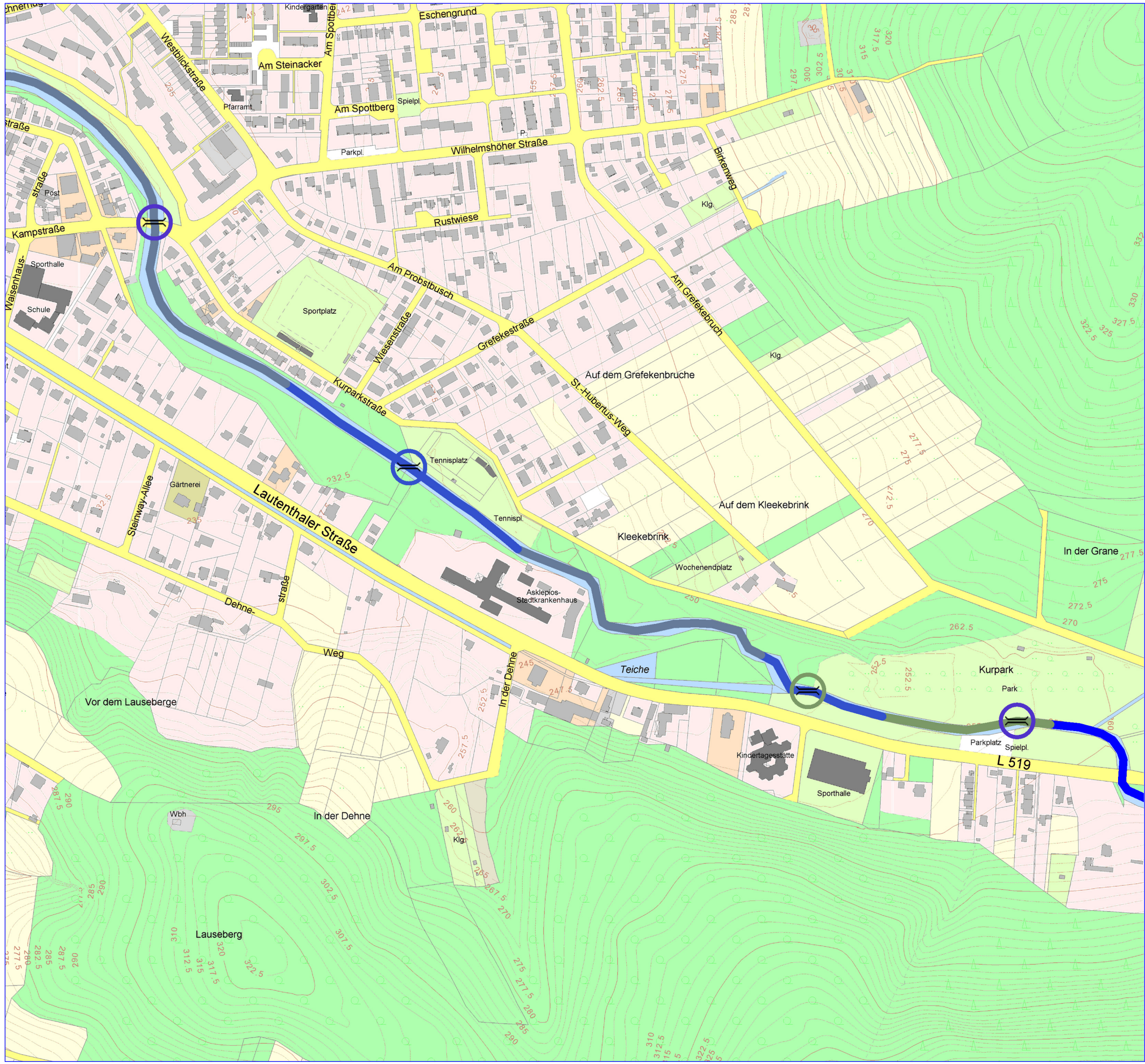
Hochwasserschutzkonzeption
 Nette, Markau, Schildau

Leistungsfähigkeiten
 Gewässer und Bauwerke
 Blatt 15

1 : 5000

L+N ingenieurgemeinschaft
 Ernst-Grote-Str. 13
 30916 Isernhagen
 Tel. 0511 / 22 864 72
 Fax: 0511 / 22 864 73
 www.L-und-N.de

11.2012



Legende

- Leistungsfähigkeit**
- █ bis 5 m³/s
 - █ 5 - 10 m³/s
 - █ 10 - 15 m³/s
 - █ 15 - 20 m³/s
 - █ 20 - 25 m³/s
 - █ 25 - 30 m³/s
 - █ 30 - 35 m³/s
 - █ über 35 m³/s
 - Bauwerke

Quelle:
 Auszug aus den Geobasisdaten der Niedersächsischen Vermessungs- und Katasterverwaltung
 © 2011 LGLN

Stadt Seesen
 Marktstr. 1 · 38723 Seesen

Hochwasserschutzkonzeption
 Nette, Markau, Schildau

Leistungsfähigkeiten
Gewässer und Bauwerke
Blatt 16

1 : 5000

L+N ingenieurgemeinschaft
 Ernst-Grote-Str. 13
 30916 Isernhagen
 Tel. 0511 / 22 864 72
 Fax: 0511 / 22 864 73
 www.L-und-N.de

11.2012