

- Art wirtschaftlicher Tätigkeit
- Sonstiges
 - Wohnen
 - Industrie, Gewerbe
 - Land- und Forstwirtschaft
 - Verkehr
 - Grünland
 - Gewässer

Quelle:
 Auszug aus den Geobasisdaten der Niedersächsischen Vermessungs- und Katasterverwaltung
 © 2011 LGLN

Stadt Seesen
 Marktstr. 1 · 38723 Seesen

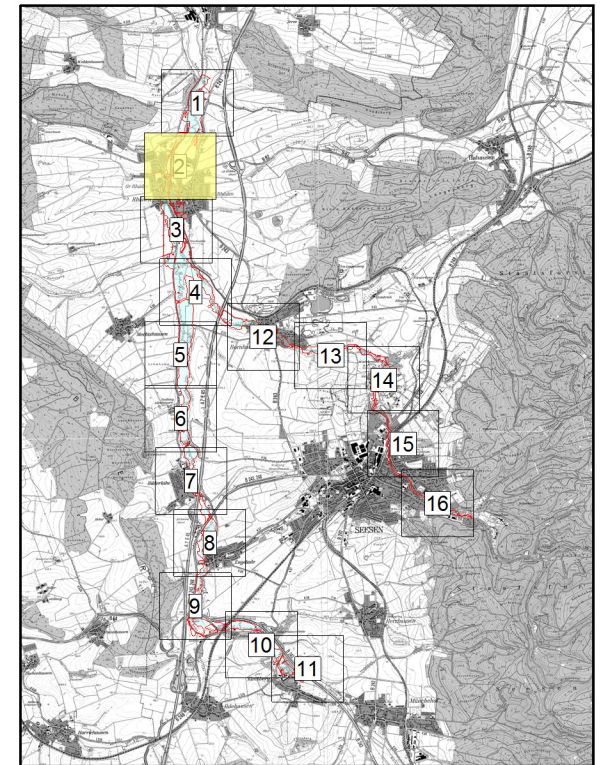
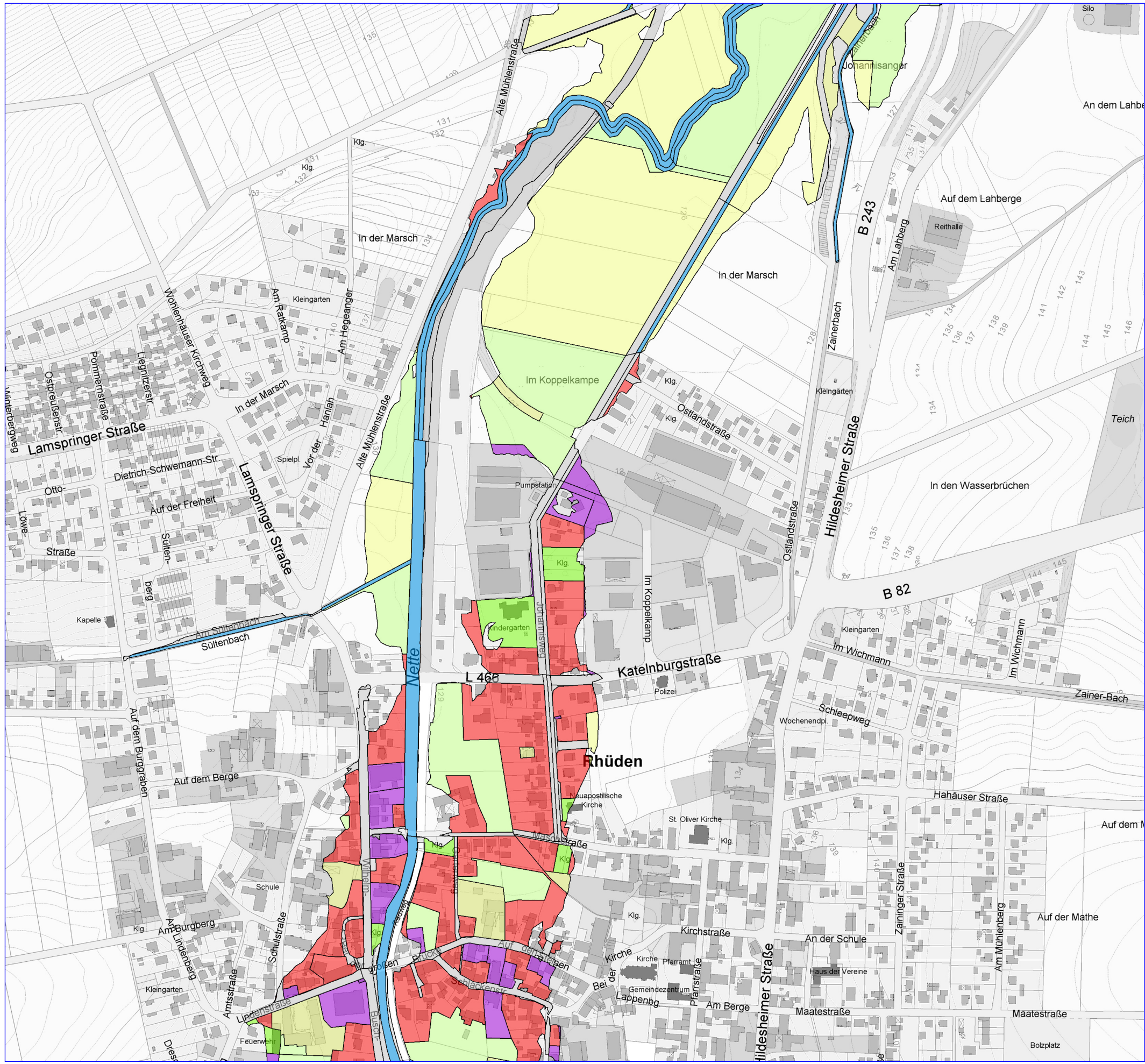
Hochwasserschutzkonzeption
 Nette, Markau, Schildau

Hochwasserrisikokarte
 (HQ100)
 Blatt 1

0 50 100 Meter
 1 : 5000

L+N ingenieurgemeinschaft
 Ernst-Grote-Str. 13
 30916 Isernhagen
 Tel. 0511 / 22 864 72
 Fax: 0511 / 22 864 73
 www.L-und-N.de

11.2012



- Art wirtschaftlicher Tätigkeit
- Sonstiges
 - Wohnen
 - Industrie, Gewerbe
 - Land- und Forstwirtschaft
 - Verkehr
 - Grünland
 - Gewässer

Quelle:
 Auszug aus den Geobasisdaten der Niedersächsischen Vermessungs- und Katasterverwaltung
 © 2011 LGLN

Stadt Seesen
 Marktstr. 1 · 38723 Seesen

Hochwasserschutzkonzeption
 Nette, Markau, Schildau

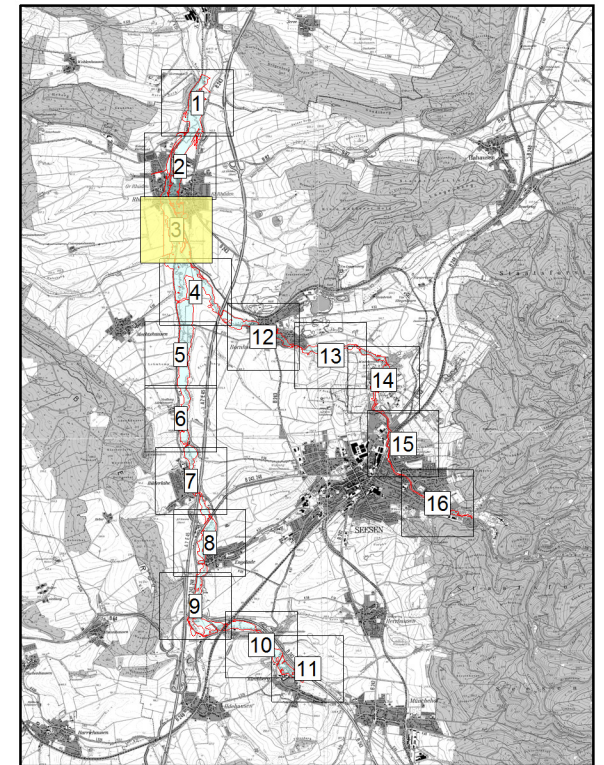
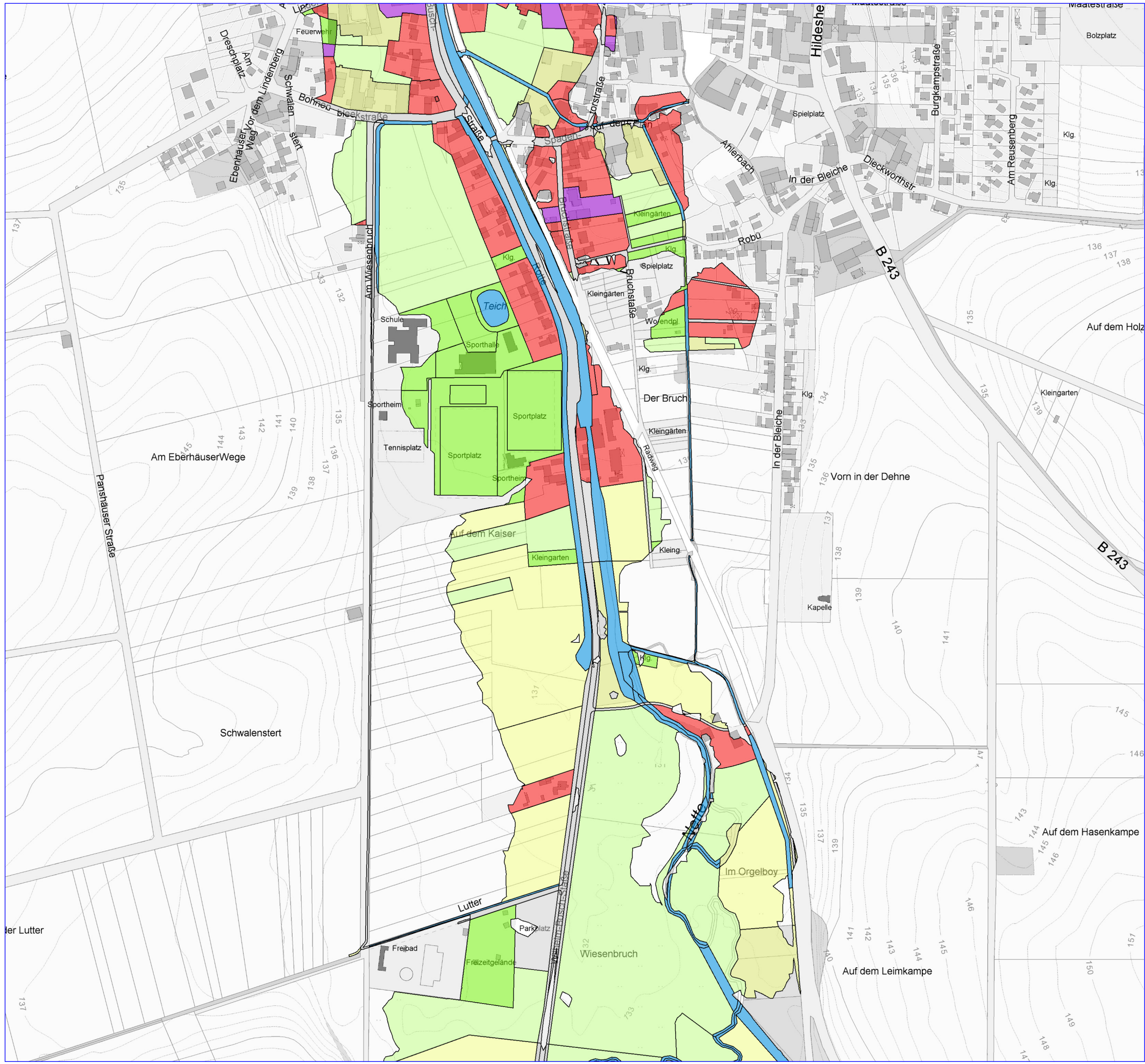
Hochwasserrisikokarte (HQ100)
Blatt 2

0 50 100 Meter

1 : 5000

L+N ingenieurgemeinschaft
 Ernst-Grote-Str. 13
 30916 Isernhagen
 Tel. 0511 / 22 864 72
 Fax: 0511 / 22 864 73
 www.L-und-N.de

11.2012



- Art wirtschaftlicher Tätigkeit
- Sonstiges
 - Wohnen
 - Industrie, Gewerbe
 - Land- und Forstwirtschaft
 - Verkehr
 - Grünland
 - Gewässer

Quelle:
 Auszug aus den Geobasisdaten der Niedersächsischen Vermessungs- und Katasterverwaltung
 © 2011 LGLN

Stadt Seesen
 Marktstr. 1 · 38723 Seesen

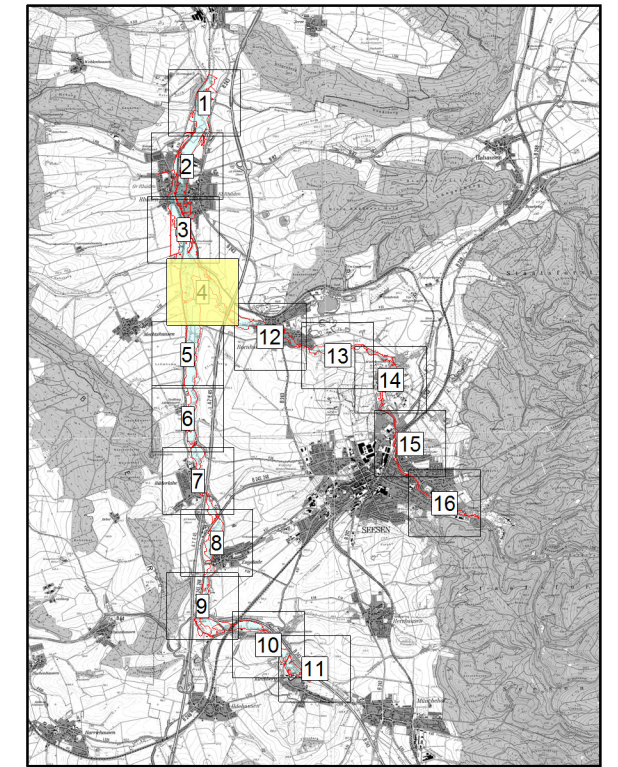
Hochwasserschutzkonzeption
 Nette, Markau, Schildau

Hochwasserrisikokarte
 (HQ100)
 Blatt 3

1 : 5000

L+N ingenieurgemeinschaft
 Ernst-Grote-Str. 13
 30916 Isernhagen
 Tel. 0511 / 22 864 72
 Fax: 0511 / 22 864 73
 www.L-und-N.de

11.2012

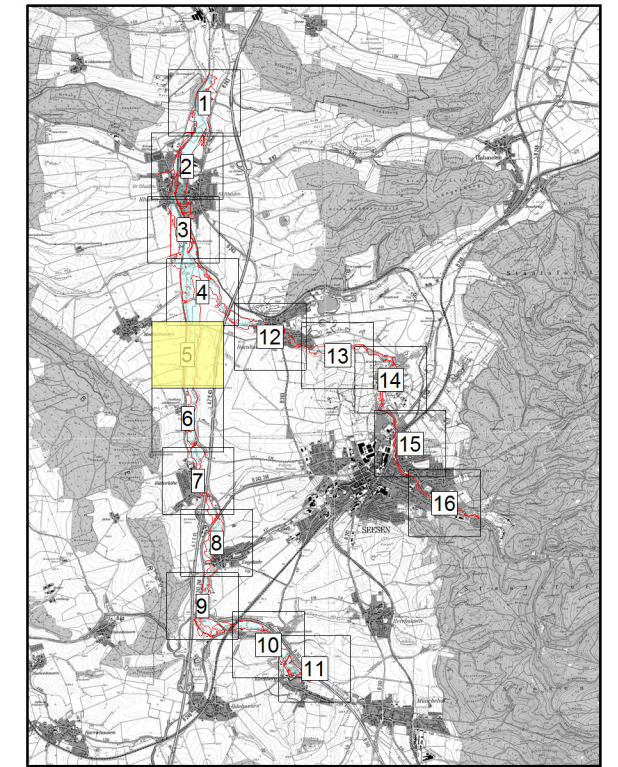
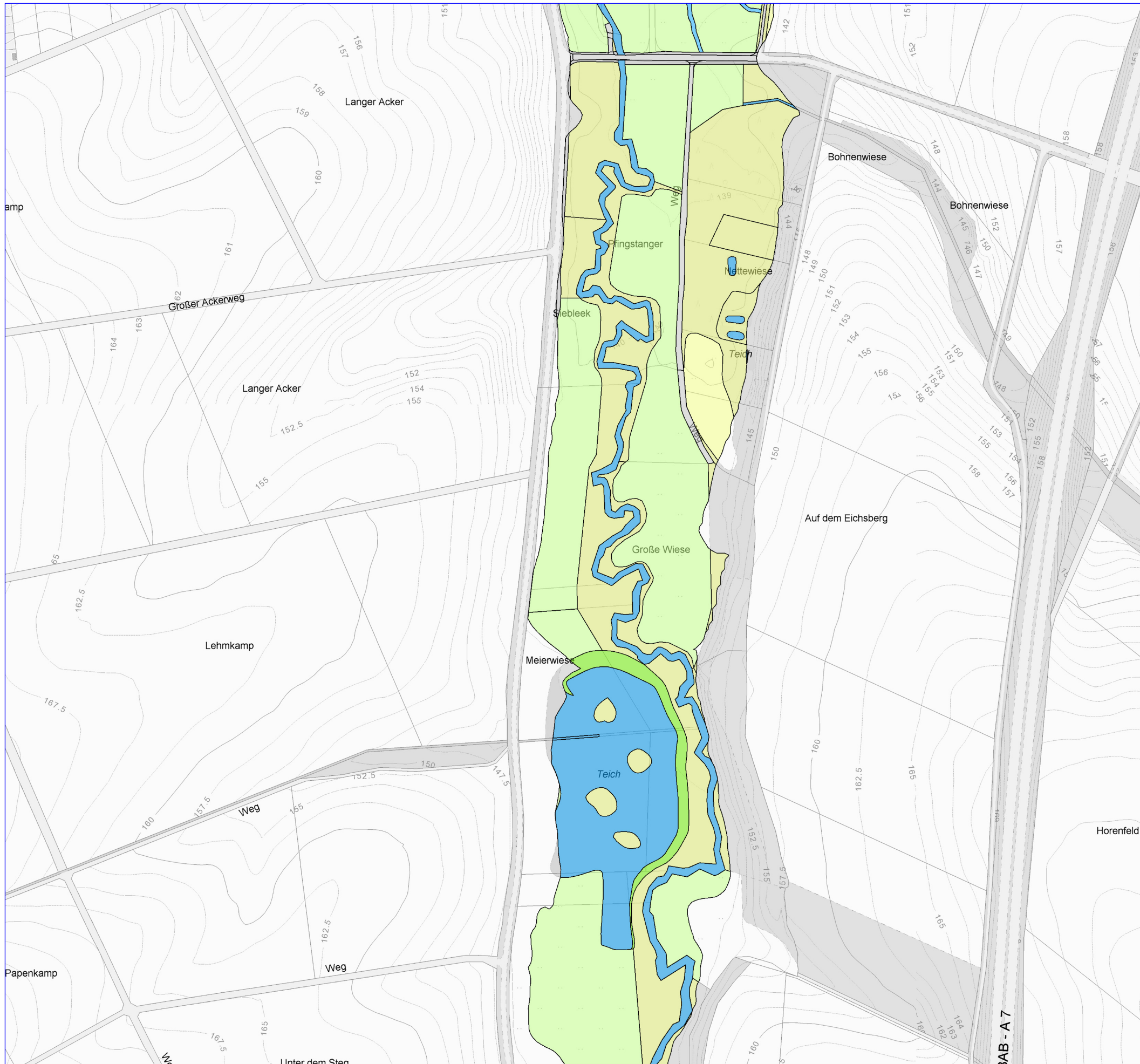


Art wirtschaftlicher Tätigkeit

- Sonstiges
- Wohnen
- Industrie, Gewerbe
- Land- und Forstwirtschaft
- Verkehr
- Grünland
- Gewässer

Quelle:
 Auszug aus den Geobasisdaten der Niedersächsischen Vermessungs-
 und Katasterverwaltung
 © 2011 LGLN

Stadt Seesen Marktstr. 1 · 38723 Seesen	
Hochwasserschutzkonzeption Nette, Markau, Schildau	
Hochwasserrisikokarte (HQ100) Blatt 4	1 : 5000
L+N ingenieurgemeinschaft Ernst-Grote-Str. 13 30916 Isernhagen Tel. 0511 / 22 864 72 Fax: 0511 / 22 864 73 www.L-und-N.de	
11.2012	

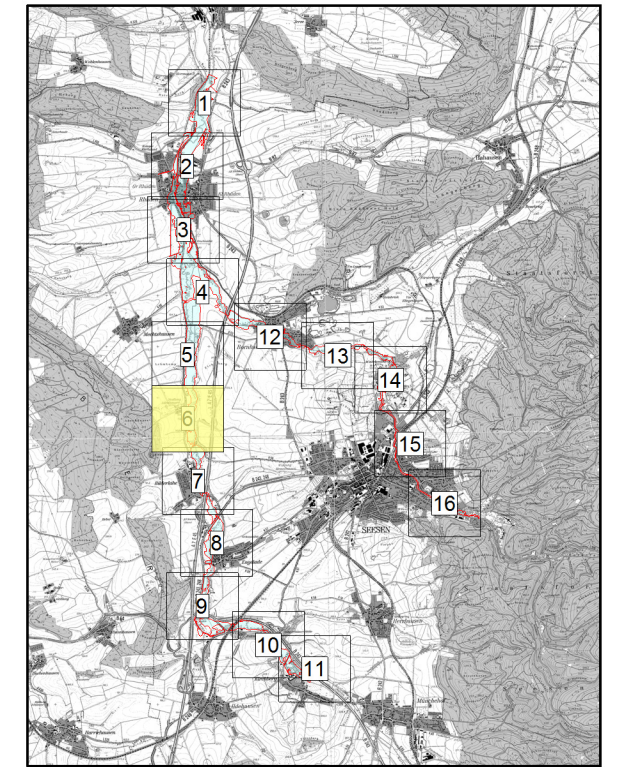
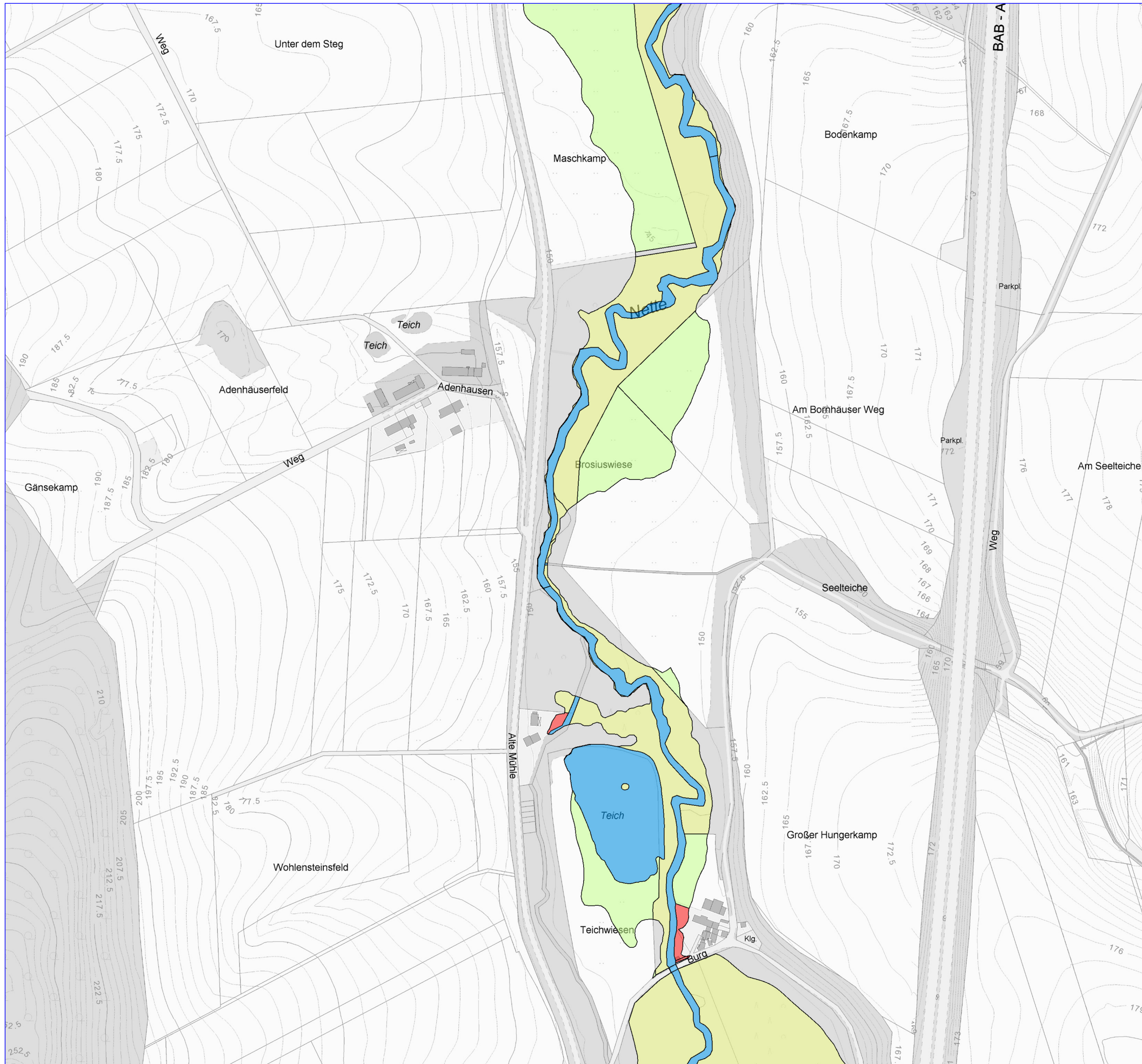


Art wirtschaftlicher Tätigkeit

- Sonstiges
- Wohnen
- Industrie, Gewerbe
- Land- und Forstwirtschaft
- Verkehr
- Grünland
- Gewässer

Quelle:
 Auszug aus den Geobasisdaten der Niedersächsischen Vermessungs-
 und Katasterverwaltung
 © 2011 LGLN

Stadt Seesen Marktstr. 1 · 38723 Seesen	
Hochwasserschutzkonzeption Nette, Markau, Schildau	
Hochwasserrisikokarte (HQ100) Blatt 5	 1 : 5000
L+N ingenieurgemeinschaft Ernst-Grote-Str. 13 30916 Isernhagen Tel. 0511 / 22 864 72 Fax: 0511 / 22 864 73 www.L-und-N.de	
11.2012	

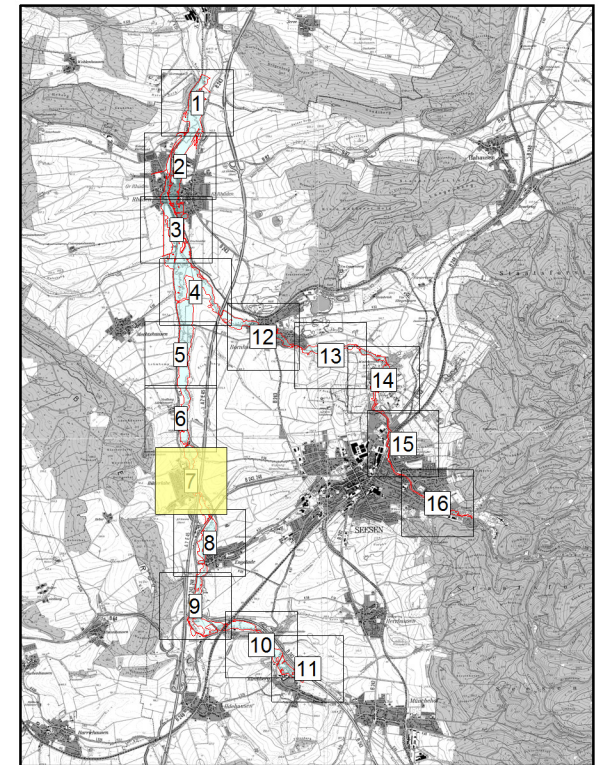


Art wirtschaftlicher Tätigkeit

- Sonstiges
- Wohnen
- Industrie, Gewerbe
- Land- und Forstwirtschaft
- Verkehr
- Grünland
- Gewässer

Quelle:
 Auszug aus den Geobasisdaten der Niedersächsischen Vermessungs-
 und Katasterverwaltung
 © 2011 LGLN

Stadt Seesen Marktstr. 1 · 38723 Seesen	
Hochwasserschutzkonzeption Nette, Markau, Schildau	
Hochwasserrisikokarte (HQ100) Blatt 6	1 : 5000
L+N ingenieurgemeinschaft Ernst-Grote-Str. 13 30916 Isernhagen Tel. 0511 / 22 864 72 Fax: 0511 / 22 864 73 www.L-und-N.de	
11.2012	



- Art wirtschaftlicher Tätigkeit
- Sonstiges
 - Wohnen
 - Industrie, Gewerbe
 - Land- und Forstwirtschaft
 - Verkehr
 - Grünland
 - Gewässer

Quelle:
 Auszug aus den Geobasisdaten der Niedersächsischen Vermessungs- und Katasterverwaltung
 © 2011 LGLN

Stadt Seesen
 Marktstr. 1 · 38723 Seesen

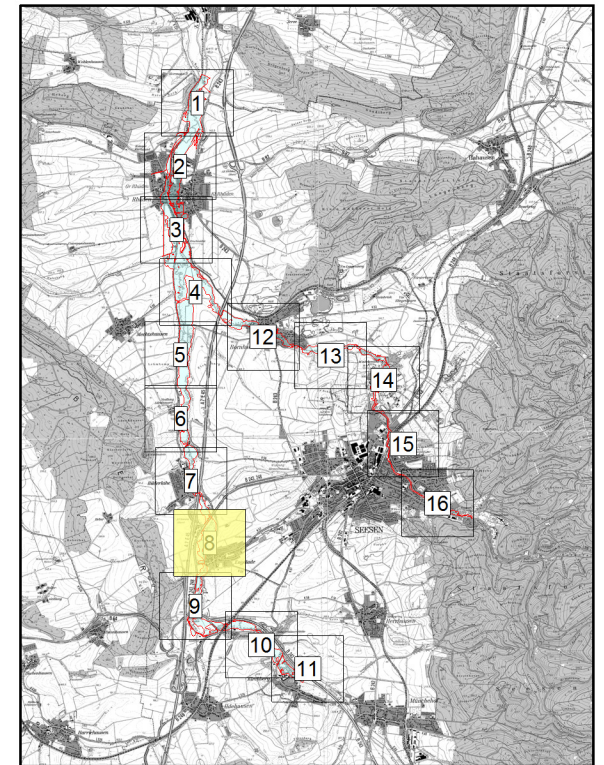
Hochwasserschutzkonzeption
 Nette, Markau, Schildau

Hochwasserrisikokarte
 (HQ100)
 Blatt 7

1 : 5000

L+N ingenieurgemeinschaft
 Ernst-Grote-Str. 13
 30916 Isernhagen
 Tel. 0511 / 22 864 72
 Fax: 0511 / 22 864 73
 www.L-und-N.de

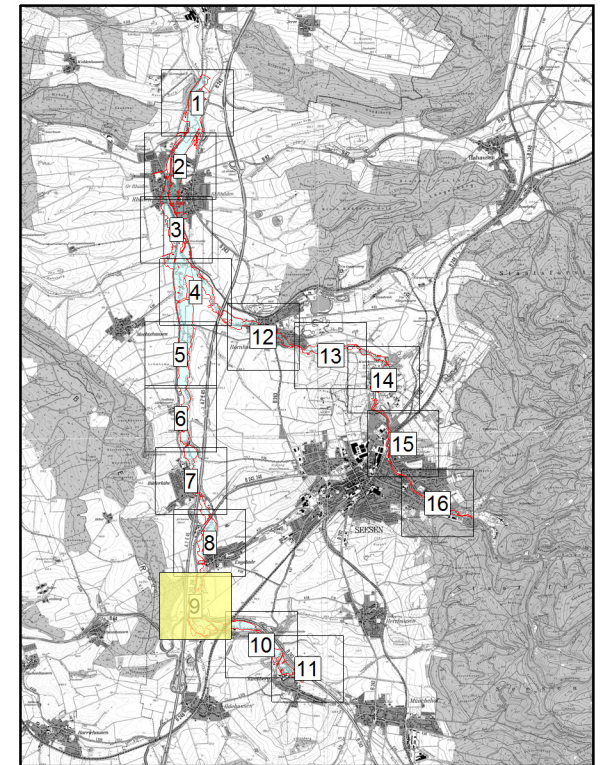
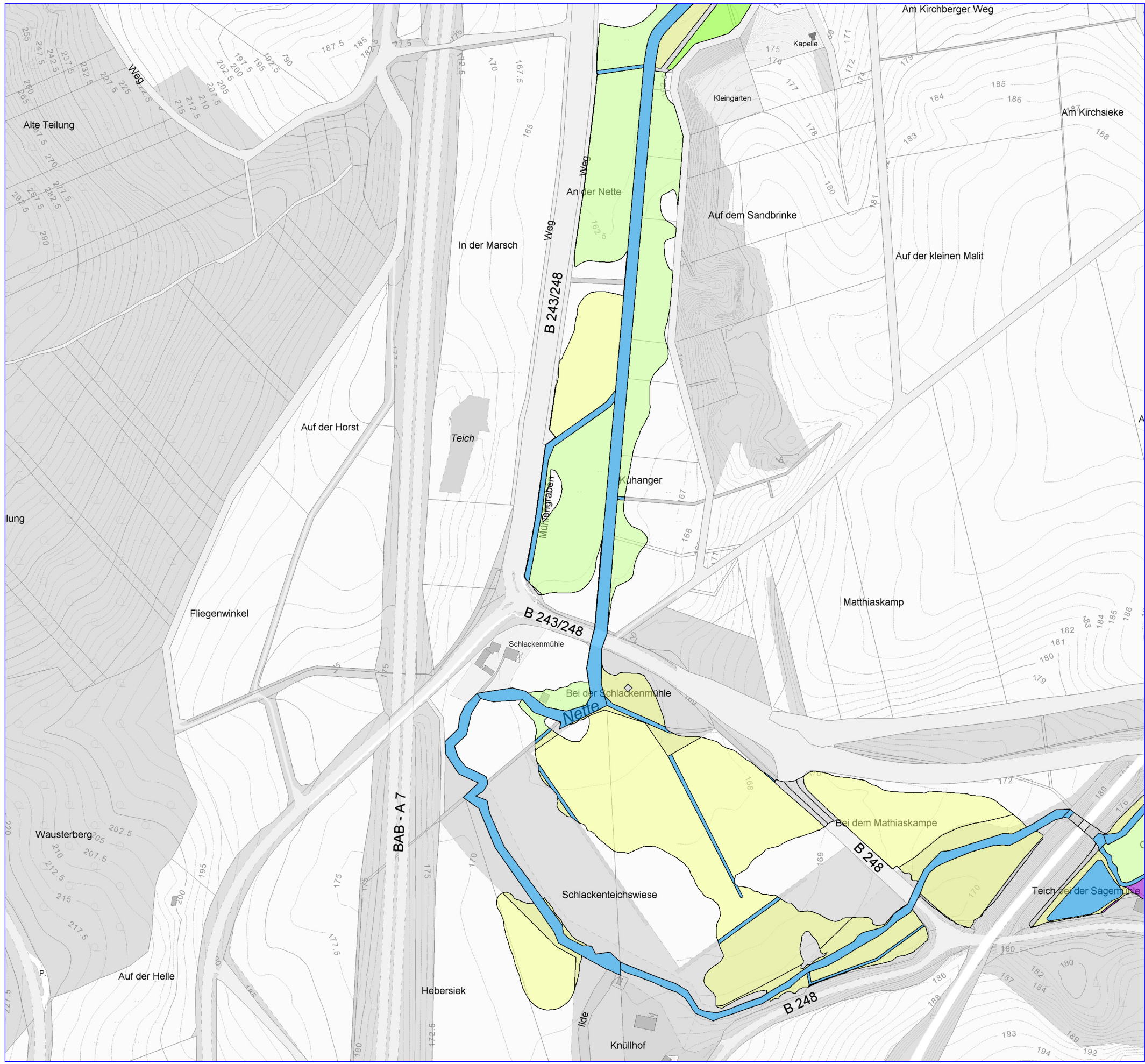
11.2012



- Art wirtschaftlicher Tätigkeit**
- Sonstiges
 - Wohnen
 - Industrie, Gewerbe
 - Land- und Forstwirtschaft
 - Verkehr
 - Grünland
 - Gewässer

Quelle:
 Auszug aus den Geobasisdaten der Niedersächsischen Vermessungs- und Katasterverwaltung
 © 2011 LGLN

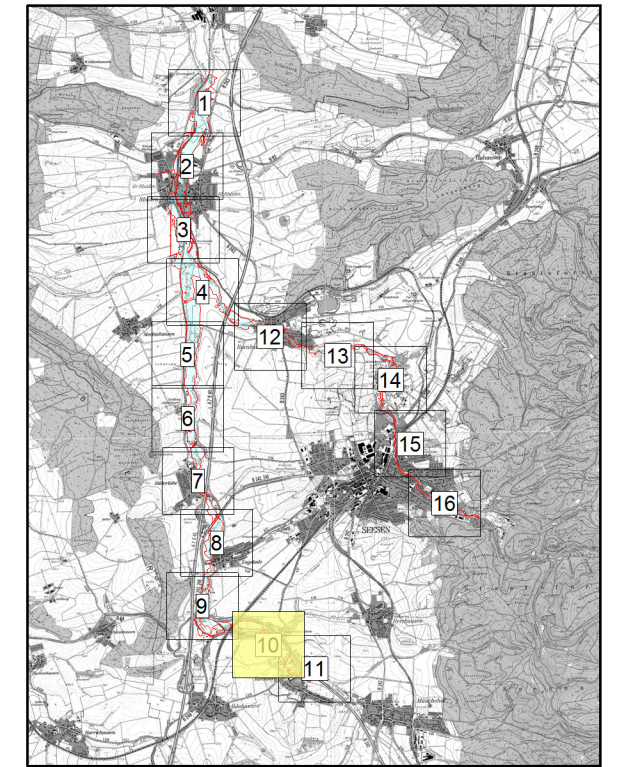
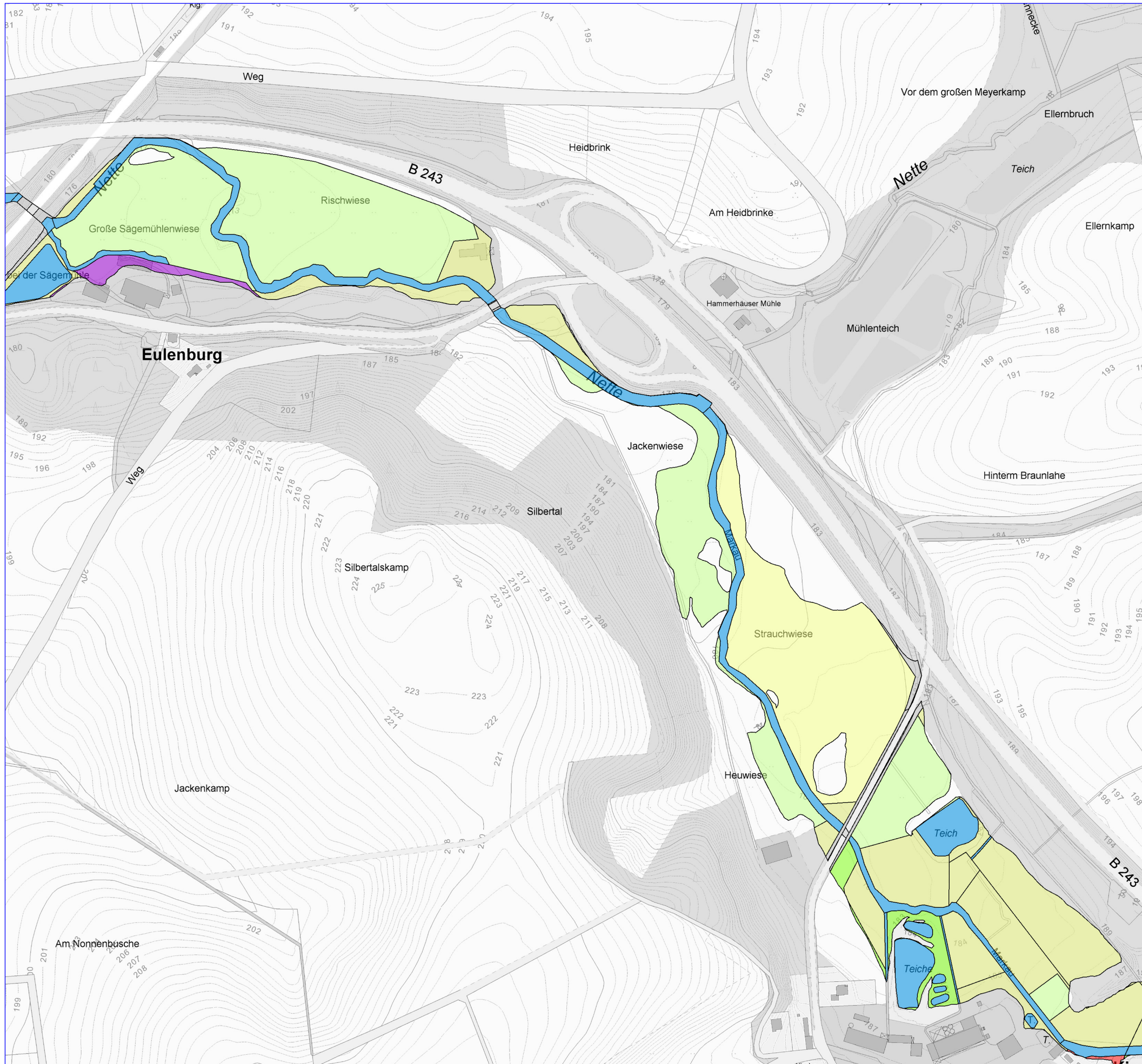
Stadt Seesen Marktstr. 1 · 38723 Seesen	
Hochwasserschutzkonzeption Nette, Markau, Schildau	
Hochwasserrisikokarte (HQ100) Blatt 8	1 : 5000
L+N ingenieurgemeinschaft Ernst-Grote-Str. 13 30916 Isernhagen Tel. 0511 / 22 864 72 Fax: 0511 / 22 864 73 www.L-und-N.de	
11.2012	



- Art wirtschaftlicher Tätigkeit
- Sonstiges
 - Wohnen
 - Industrie, Gewerbe
 - Land- und Forstwirtschaft
 - Verkehr
 - Grünland
 - Gewässer

Quelle:
 Auszug aus den Geobasisdaten der Niedersächsischen Vermessungs- und Katasterverwaltung
 © 2011 LGLN

 Stadt Seesen Marktstr. 1 · 38723 Seesen	
Hochwasserschutzkonzeption Nette, Markau, Schildau	
Hochwasserrisikokarte (HQ100) Blatt 9	 1 : 5000
 L+N ingenieurgemeinschaft Ernst-Grote-Str. 13 30916 Isernhagen Tel. 0511 / 22 864 72 Fax: 0511 / 22 864 73 www.L-und-N.de	
11.2012	

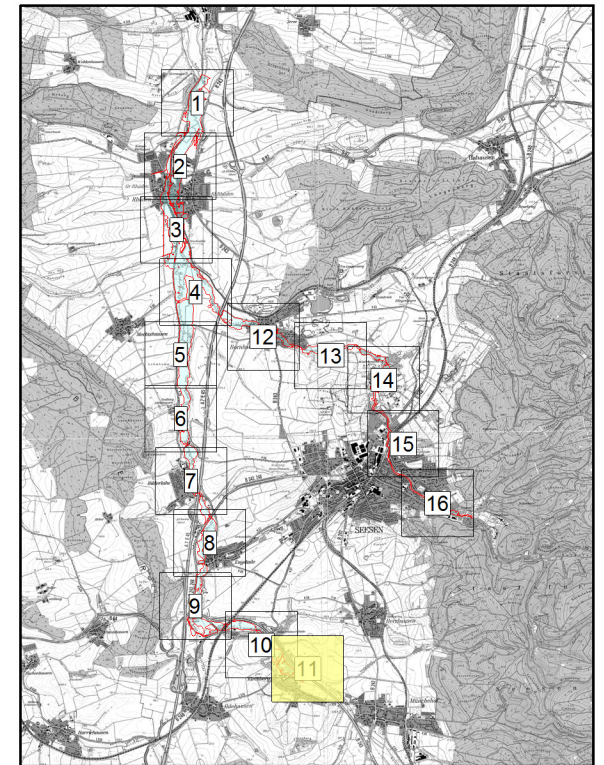
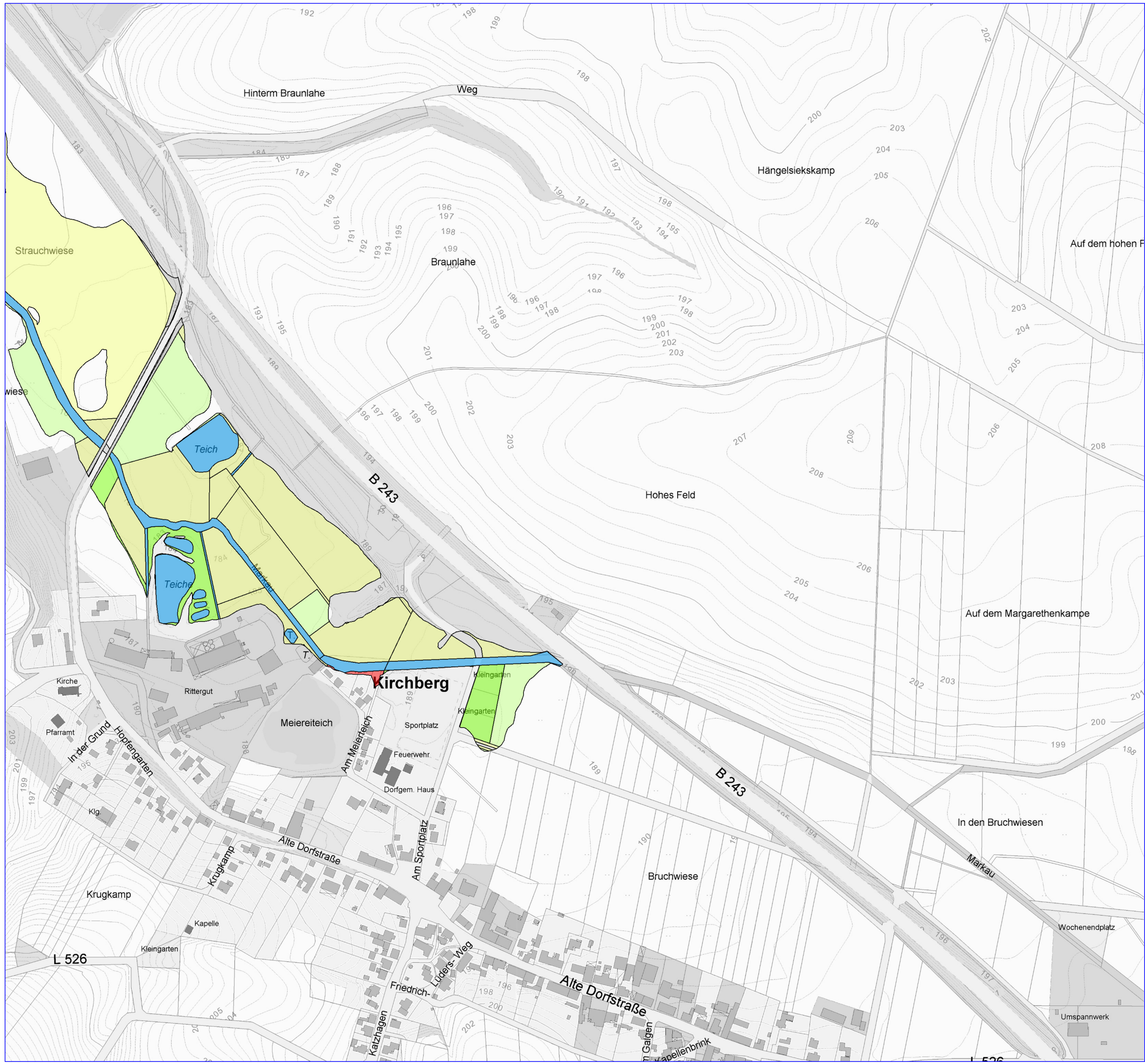


Art wirtschaftlicher Tätigkeit

- Sonstiges
- Wohnen
- Industrie, Gewerbe
- Land- und Forstwirtschaft
- Verkehr
- Grünland
- Gewässer

Quelle:
 Auszug aus den Geobasisdaten der Niedersächsischen Vermessungs-
 und Katasterverwaltung
 © 2011 LGLN

	Stadt Seesen Marktstr. 1 · 38723 Seesen
Hochwasserschutzkonzeption Nette, Markau, Schildau	
Hochwasserrisikokarte (HQ100) Blatt 10	 1 : 5000
L+N ingenieurgemeinschaft Ernst-Grote-Str. 13 30916 Isernhagen Tel. 0511 / 22 864 72 Fax: 0511 / 22 864 73 www.L-und-N.de	
11.2012	



- Art wirtschaftlicher Tätigkeit
- Sonstiges
 - Wohnen
 - Industrie, Gewerbe
 - Land- und Forstwirtschaft
 - Verkehr
 - Grünland
 - Gewässer

Quelle:
 Auszug aus den Geobasisdaten der Niedersächsischen Vermessungs-
 und Katasterverwaltung
 © 2011 LGLN

Stadt Seesen
Marktstr. 1 · 38723 Seesen

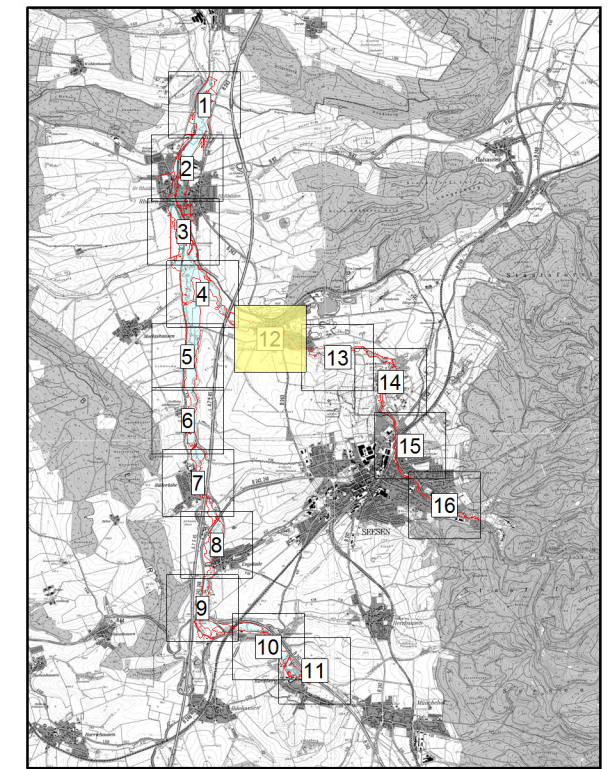
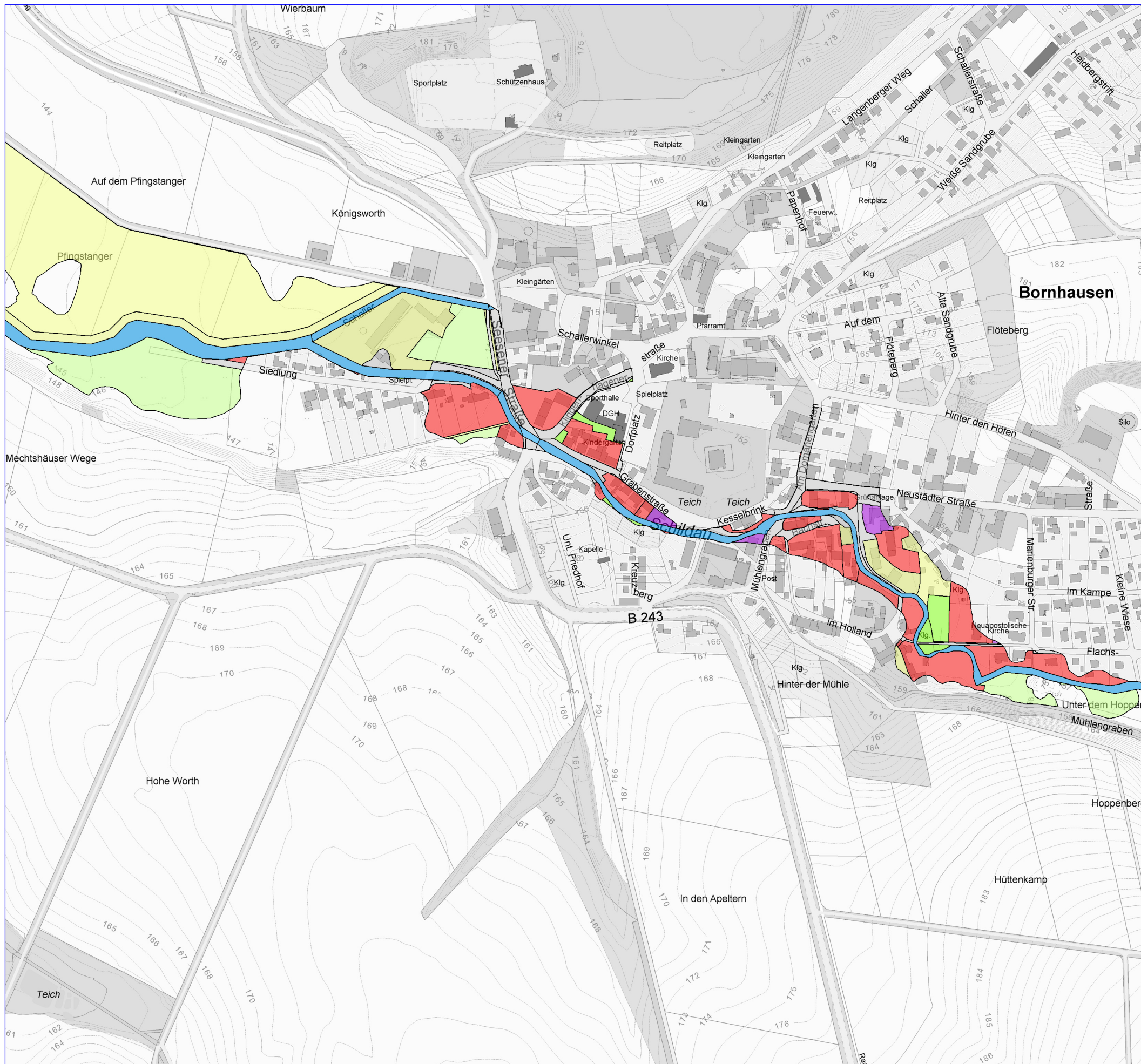
Hochwasserschutzkonzeption
Nette, Markau, Schildau

Hochwasserrisikokarte
(HQ100)
Blatt 11

1 : 5000

L+N ingenieurgemeinschaft
 Ernst-Grote-Str. 13
 30916 Isernhagen
 Tel. 0511 / 22 864 72
 Fax: 0511 / 22 864 73
 www.L-und-N.de

11.2012

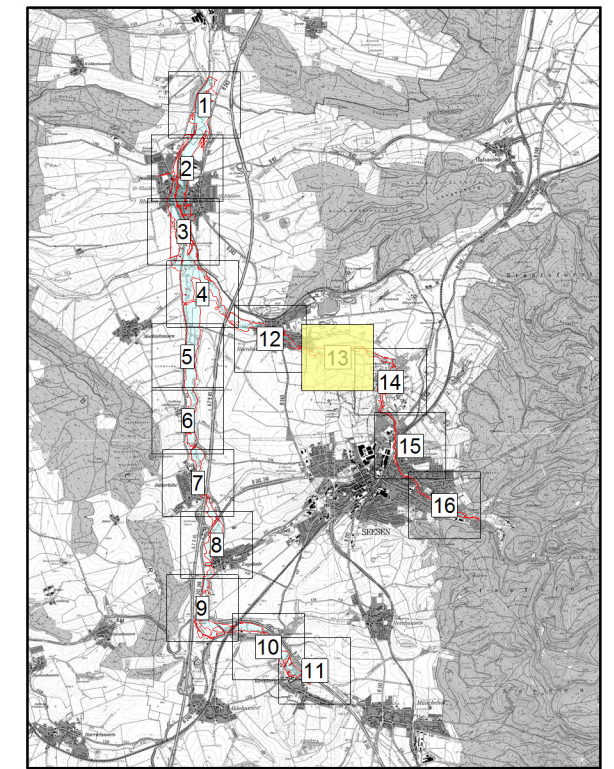
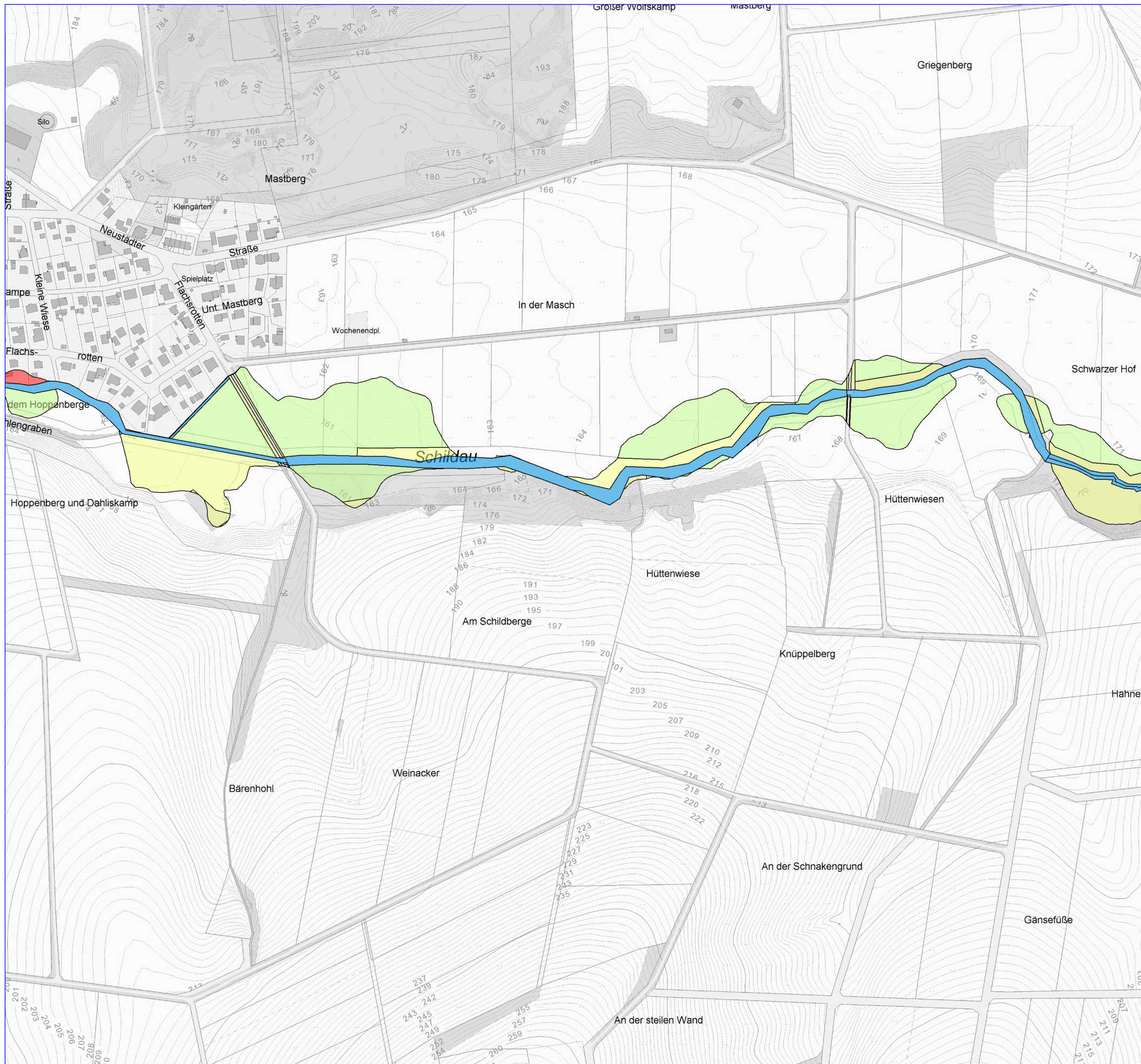


Art wirtschaftlicher Tätigkeit

- Sonstiges
- Wohnen
- Industrie, Gewerbe
- Land- und Forstwirtschaft
- Verkehr
- Grünland
- Gewässer

Quelle:
 Auszug aus den Geobasisdaten der Niedersächsischen Vermessungs-
 und Katasterverwaltung
 © 2011 LGLN

Stadt Seesen Marktstr. 1 · 38723 Seesen	
Hochwasserschutzkonzeption Nette, Markau, Schildau	
Hochwasserrisikokarte (HQ100) Blatt 12	1 : 5000
L+N ingenieurgemeinschaft Ernst-Grote-Str. 13 30916 Isernhagen Tel. 0511 / 22 864 72 Fax: 0511 / 22 864 73 www.L-und-N.de	
11.2012	

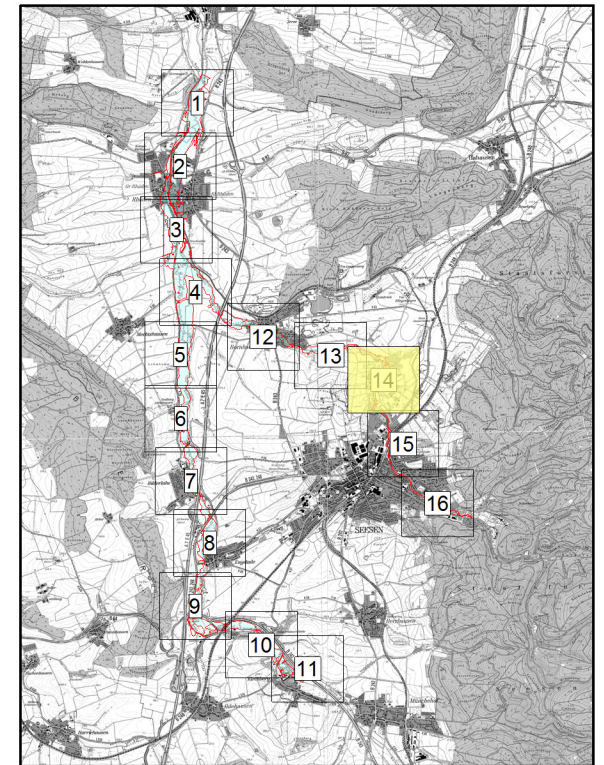
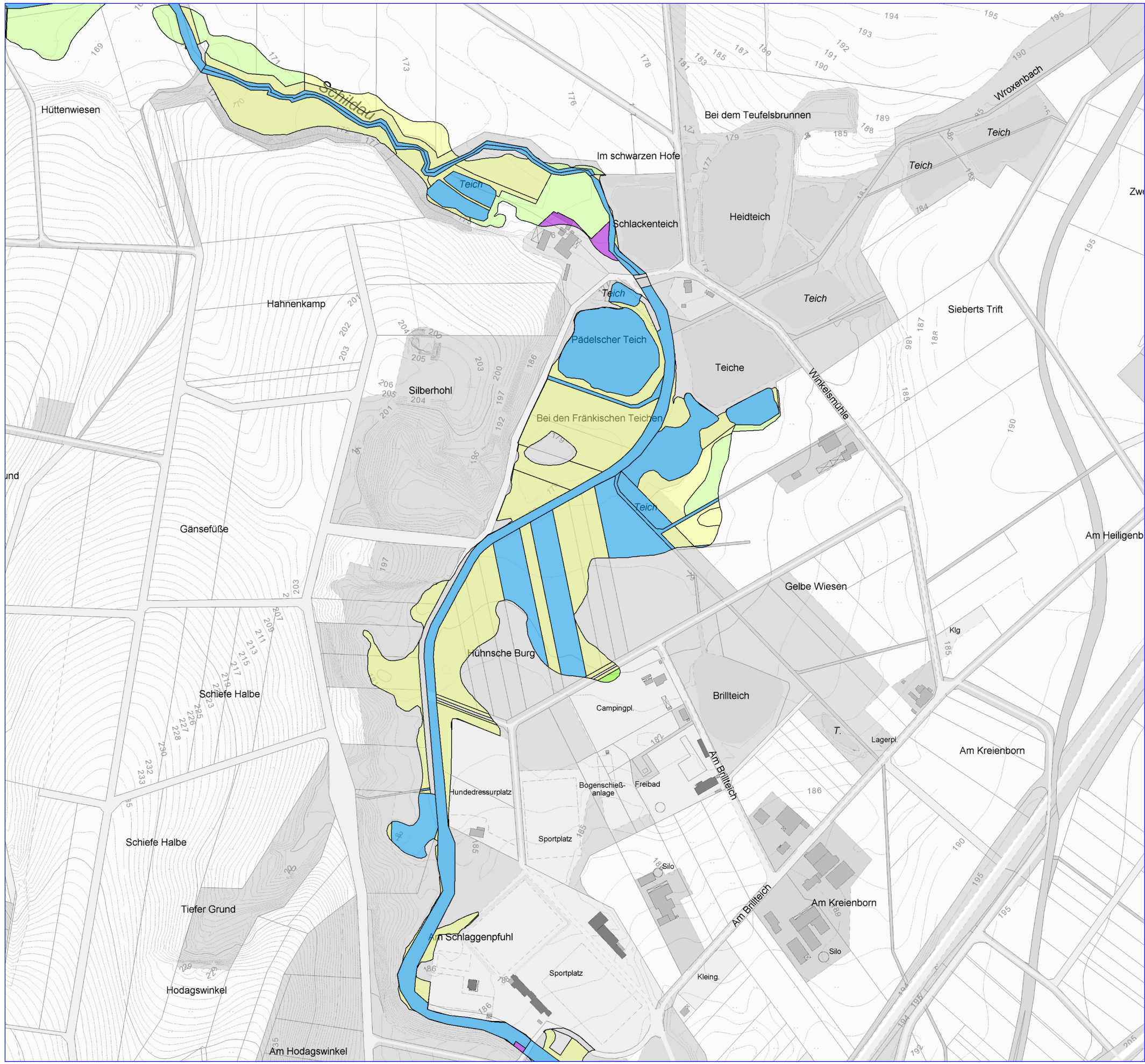


Art wirtschaftlicher Tätigkeit

- Sonstiges
- Wohnen
- Industrie, Gewerbe
- Land- und Forstwirtschaft
- Verkehr
- Grünland
- Gewässer

Quelle:
 Auszug aus den Geobasisdaten der Niedersächsischen Vermessungs-
 und Katasterverwaltung
 © 2011 LGLN

Stadt Seesen Marktstr. 1 · 38723 Seesen	
Hochwasserschutzkonzeption Nette, Markau, Schildau	
Hochwasserrisikokarte (HQ100) Blatt 13	1 : 5000
L+N ingenieurgemeinschaft Ernst-Grote-Str. 13 30916 Isernhagen Tel. 0511 / 22 864 72 Fax: 0511 / 22 864 73 www.L-und-N.de	
11.2012	



- Art wirtschaftlicher Tätigkeit
- Sonstiges
 - Wohnen
 - Industrie, Gewerbe
 - Land- und Forstwirtschaft
 - Verkehr
 - Grünland
 - Gewässer

Quelle:
 Auszug aus den Geobasisdaten der Niedersächsischen Vermessungs- und Katasterverwaltung
 © 2011 LGLN

Stadt Seesen
 Marktstr. 1 · 38723 Seesen

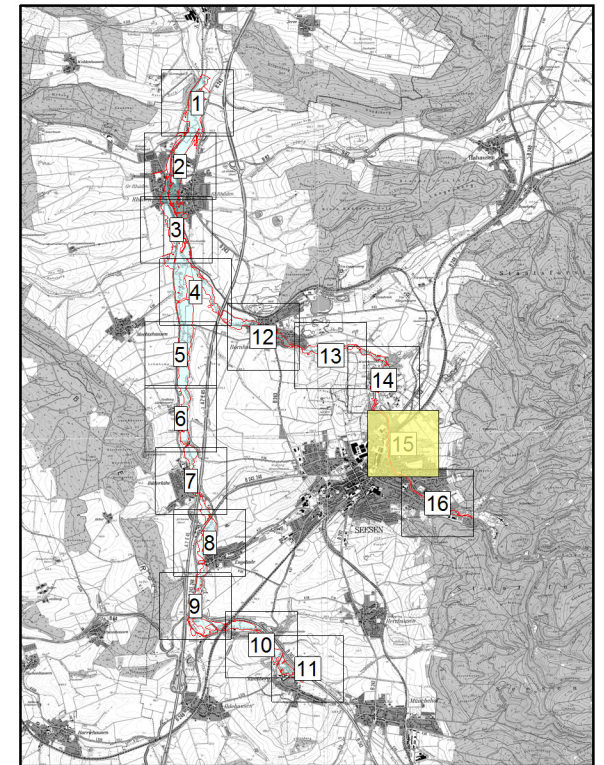
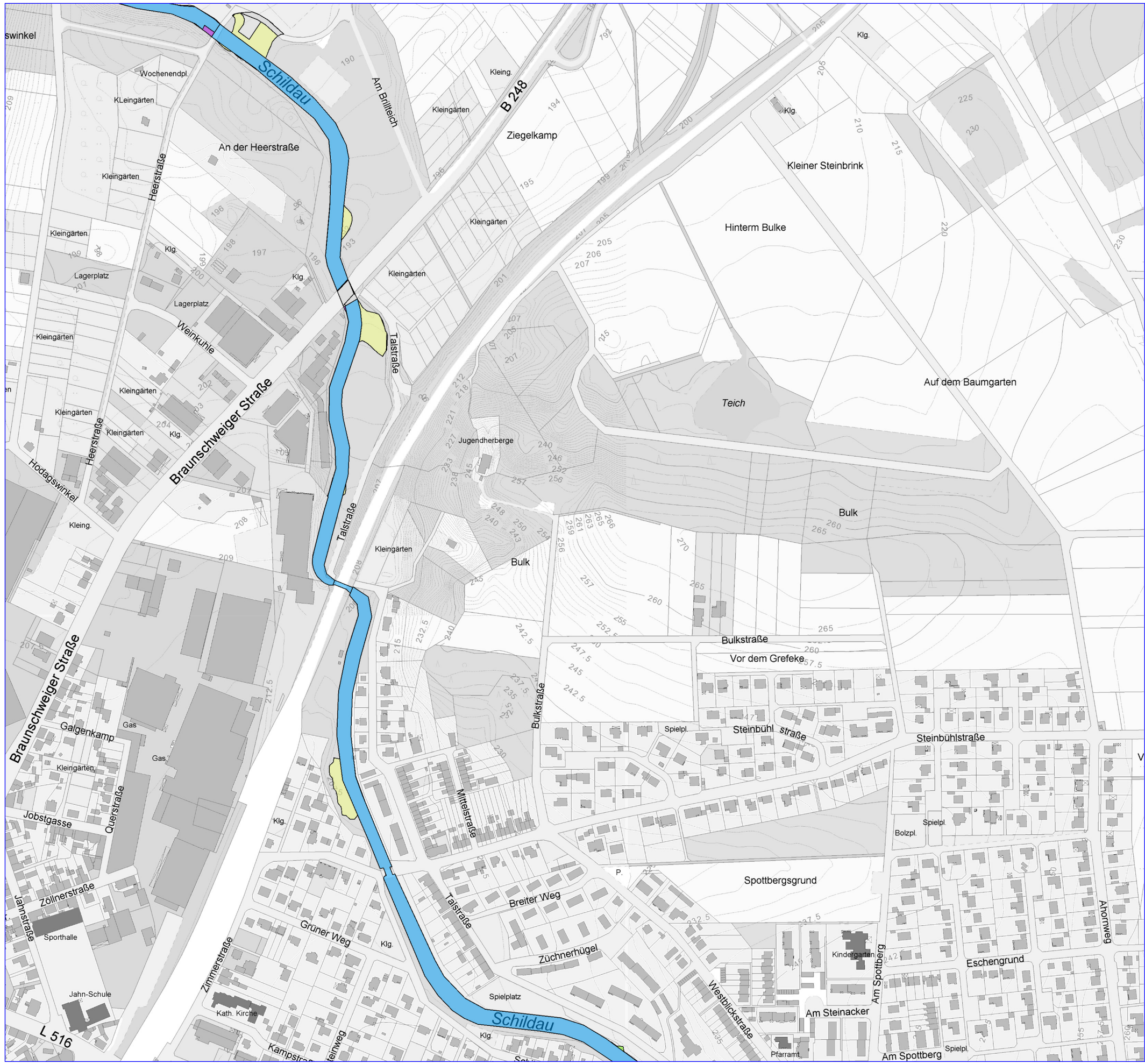
Hochwasserschutzkonzeption
 Nette, Markau, Schildau

Hochwasserrisikokarte
 (HQ100)
 Blatt 14

0 50 100 Meter
 1 : 5000

L+N ingenieurgemeinschaft
 Ernst-Grote-Str. 13
 30916 Isernhagen
 Tel. 0511 / 22 864 72
 Fax: 0511 / 22 864 73
 www.L-und-N.de

11.2012



- Art wirtschaftlicher Tätigkeit
- Sonstiges
 - Wohnen
 - Industrie, Gewerbe
 - Land- und Forstwirtschaft
 - Verkehr
 - Grünland
 - Gewässer

Quelle:
 Auszug aus den Geobasisdaten der Niedersächsischen Vermessungs- und Katasterverwaltung
 © 2011 LGLN

Stadt Seesen
Marktstr. 1 · 38723 Seesen

Hochwasserschutzkonzeption
Nette, Markau, Schildau

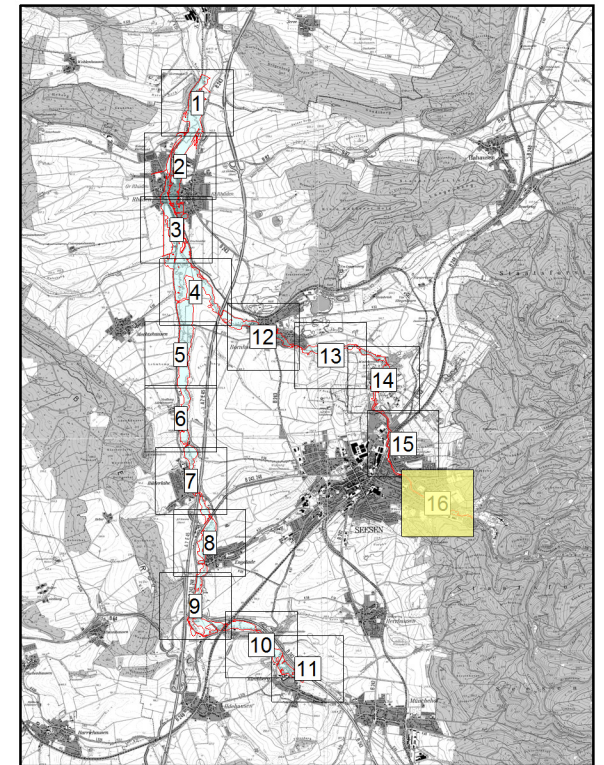
Hochwasserrisikokarte
(HQ100)
Blatt 15

0 50 100 Meter

1 : 5000

L+N ingenieurgemeinschaft
 Ernst-Grote-Str. 13
 30916 Isernhagen
 Tel. 0511 / 22 864 72
 Fax: 0511 / 22 864 73
 www.L-und-N.de

11.2012



- Art wirtschaftlicher Tätigkeit
- Sonstiges
 - Wohnen
 - Industrie, Gewerbe
 - Land- und Forstwirtschaft
 - Verkehr
 - Grünland
 - Gewässer

Quelle:
 Auszug aus den Geobasisdaten der Niedersächsischen Vermessungs- und Katasterverwaltung
 © 2011 LGLN

Stadt Seesen
 Marktstr. 1 · 38723 Seesen

Hochwasserschutzkonzeption
 Nette, Markau, Schildau

Hochwasserrisikokarte
 (HQ100)
 Blatt 16

0 50 100 Meter
 1 : 5000

L+N ingenieurgemeinschaft
 Ernst-Grote-Str. 13
 30916 Isernhagen
 Tel. 0511 / 22 864 72
 Fax: 0511 / 22 864 73
 www.L-und-N.de

11.2012