

Deichnacherhöhung an der Elbe auf Krautsand

Maßnahme Ostemarsch A.2

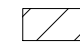
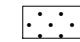


Bestand

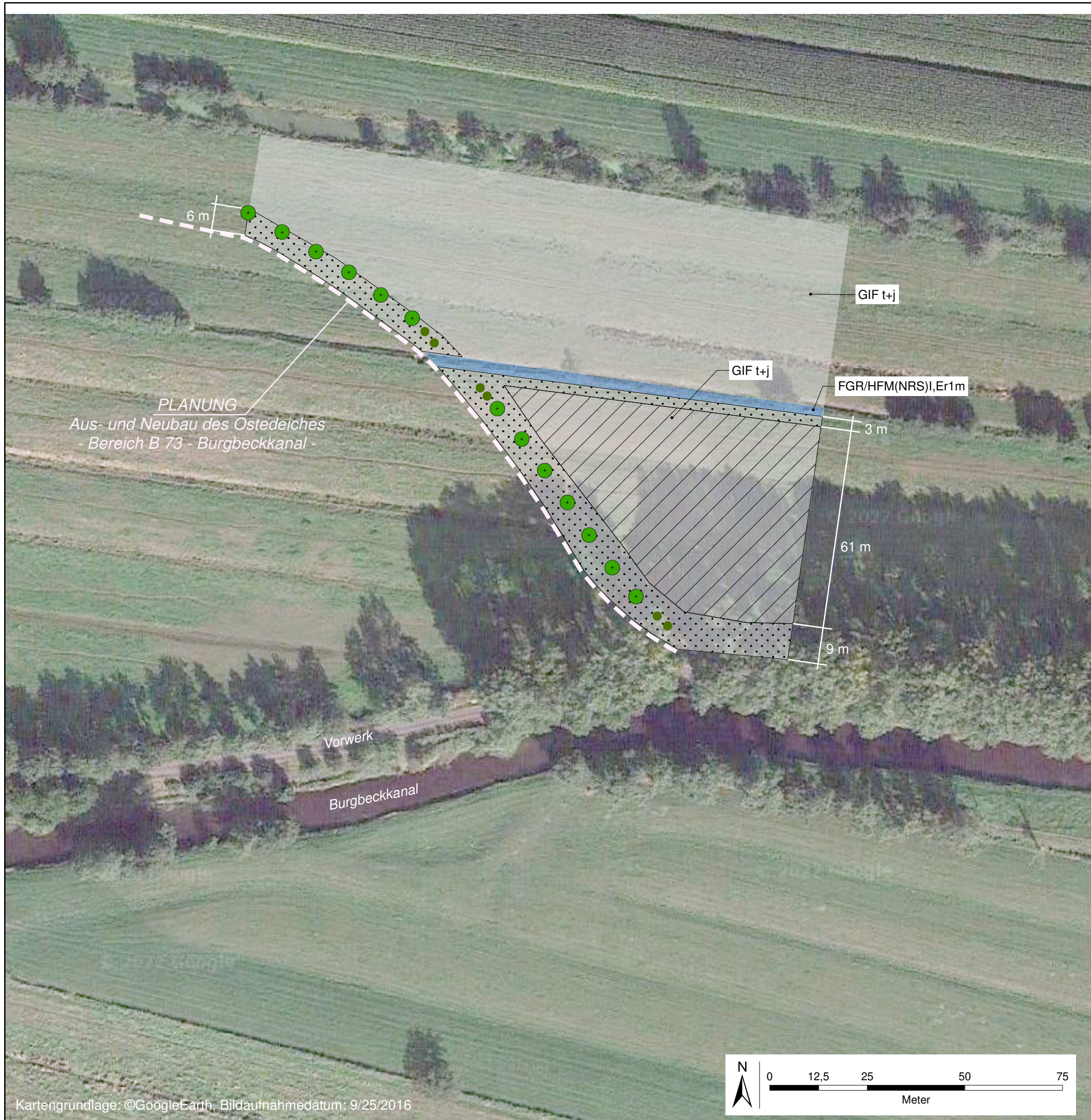
GIF t+j Sonstiges feuchtes Intensivgrünland, besonders gute Ausprägung, mit Beetrelief und hohem Anteil an Flatterbinse

FGR/HFM(NRS)

Nährstoffreicher Graben / Strauch-Baumhecke (Schilf-Landröhricht)

Zielbiotope

-  HN Naturnahes Feldgehölz
-  UH Halbruderale Gras- und Staudenflur (Unterwuchs Baumreihe, Unterhaltungsreifen Graben)
-  HBA Baumreihe
-  BE Einzelstrauch



Kartengrundlage: ©GoogleEarth, Bildaufnahmedatum: 9/25/2016

Auftraggeber   Deichverband Kehdingen-Oste Aschhorner Str. 34 21706 Drochtersen	
Deichnacherhöhung an der Elbe auf Krautsand Bau-km 0+000 bis km 5+000	
Landschaftspflegerischer Begleitplan	
Maßnahmenplan Maßnahme Ostemarsch A.2	Plan 2.5 Blattgröße 297 x 420 Maßstab 1 : 2.500 Datum 15.04.2024
Auftragnehmer  ppr Freiraum+Umwelt Hansator 17 - 28217 Bremen Fon 0421-61959944 - fax 0421-61959946 bremen@ppr-planung.de Inhaber Dirk Poggensoe-Flowock Projekt-Nr.: 1381 bearbeitet: Bühler gezeichnet: Bühler	
Kartengrundlage: AK5 (LGLN)	