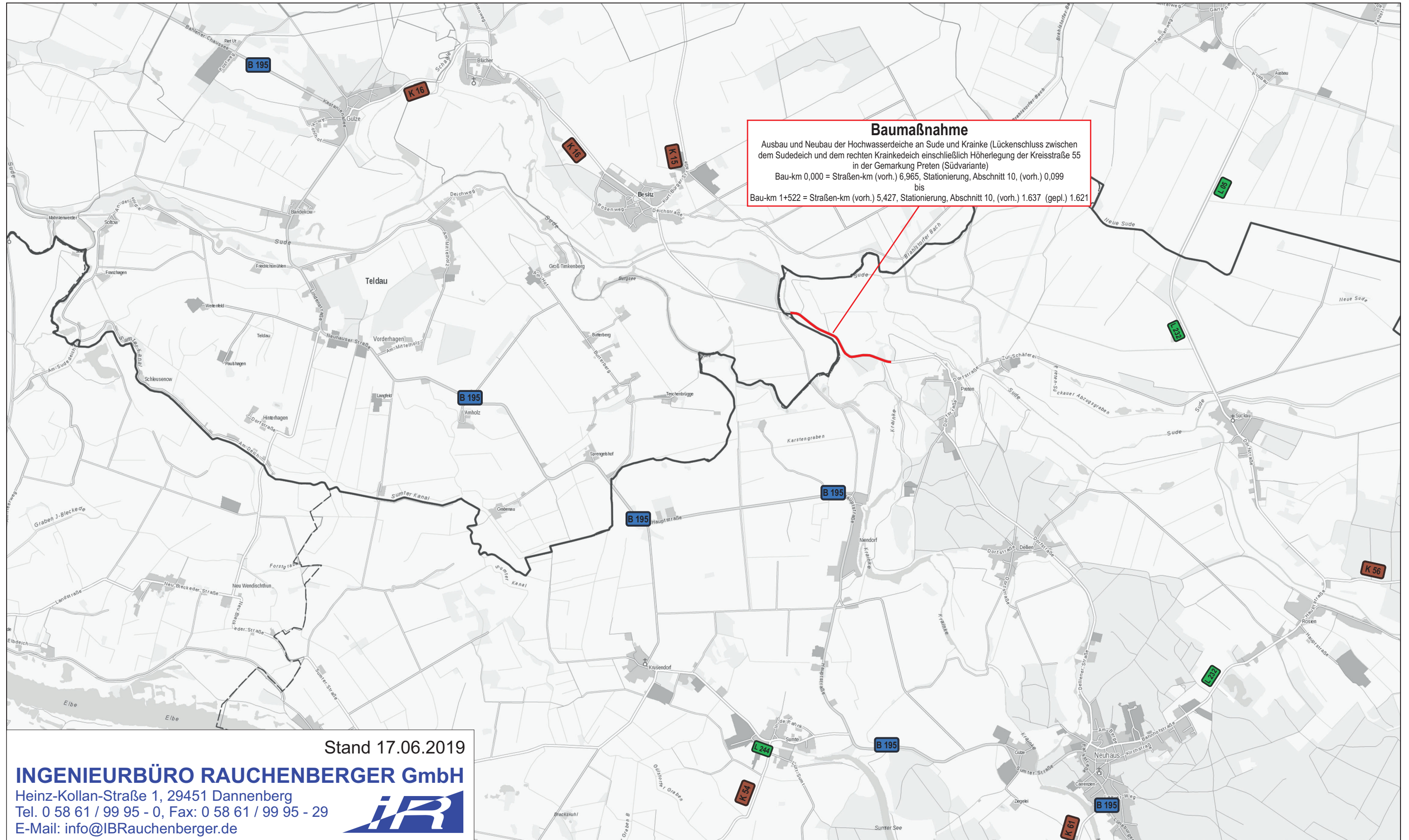


# Baumaßnahme: Ausbau und Neubau der Hochwasserdeiche an Sude und Krainke

(Lückenschluss zwischen dem Sudedeich und dem rechten Krainkedeich einschließlich Höherlegung der Kreisstraße 55 in der Gemarkung Preten (Südvariante))

## Umleitung / Verkehrsführungsplan / Lageplan

Anlage 11a



# Baumaßnahme: Ausbau und Neubau der Hochwasserdeiche an Sude und Krainke

(Lückenschluss zwischen dem Sudedeich und dem rechten Krainkedeich einschließlich Höherlegung der Kreisstraße 55 in der Gemarkung Preten (Südvariante))

## Umleitung / Verkehrsführungsplan / Lageplan

Anlage 11b

