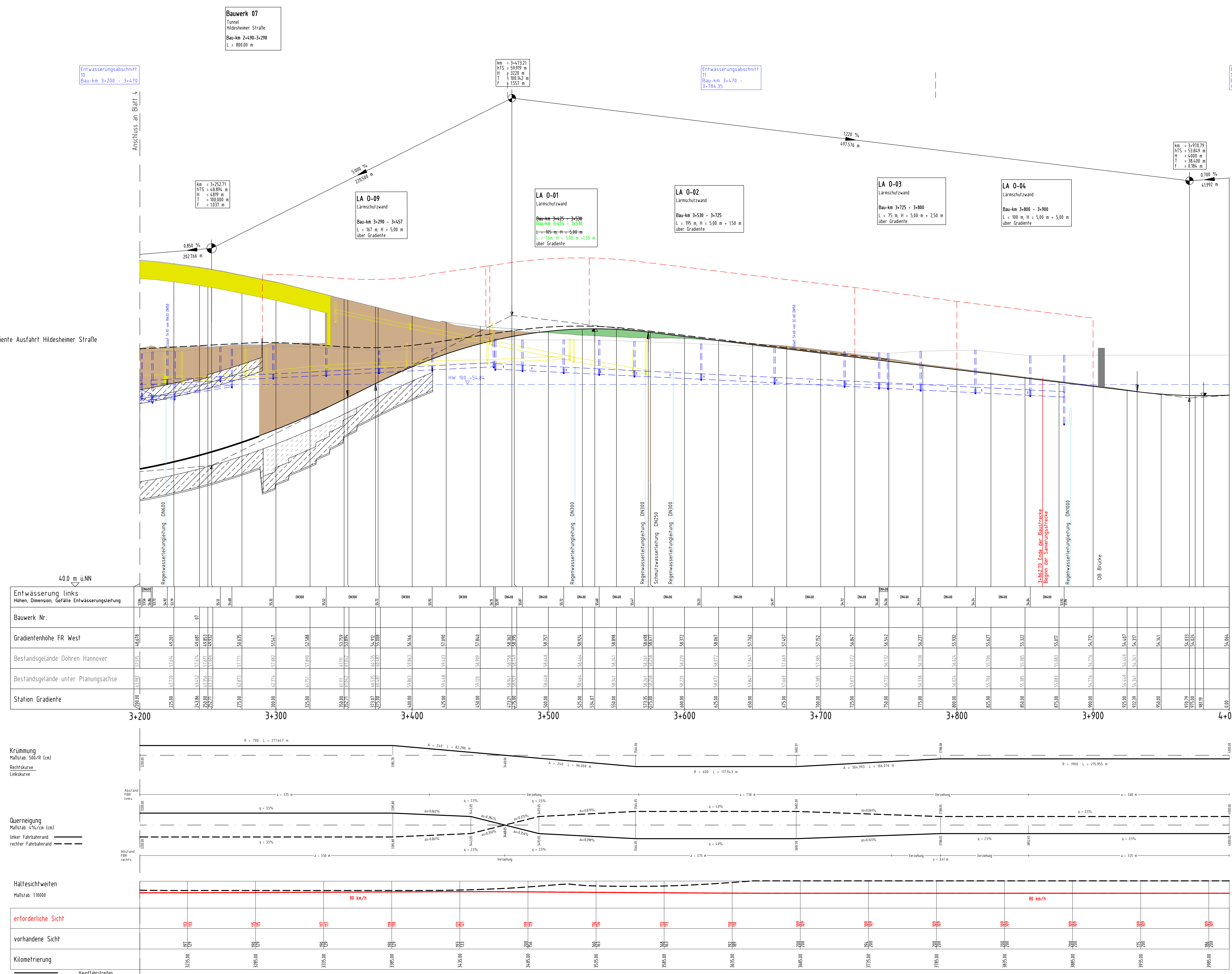


# Gradiente Fahrtrichtung West



### Zeichenerklärung

- Gradientenbrennpunkt mit Angabe von:
  - H = 5,800 m Ausrundungshalbmesser
  - T = 302,85 m Tangentiallänge
  - r = 4,372 m Stichtiefe
  - km = 0,48335 Bau-km
  - HTS = 45,848 m Höhe
- Ausrundungsbeginn Kuppe/Ausrundungsende Wanne
- Damm
- Einschnitt
- Fahrbahn mit Überfahrstreifen (UFS) bzw. Zusatzfahrstreifen (ZFS)
- Schacht links, Schacht mitte, Schacht rechts
- D = Deckelhöhe Schacht
- SE = Sohlhöhe Einlauf
- SA = Sohlhöhe Auslauf
- E = Einlauf
- A = Auslauf
- Lärmschutz: Lärmschutzwand links, Lärmschutzwand mitte, Lärmschutzwand rechts, Kollisionschutzwand
- Irritationschutzwand für Vogel und Fledermaus

1 2 3 4 5

Entwurfsbearbeiter: **BUNGE** / **SCZ**

Projekt-Nr.: 16036  
 bearbeitet: Czarnetzki 12/19  
 gezeichnet: Tusch 12/19  
 geprüft: Dr. Krakowski

Entwurfs-Abteilung: **Niedersächsische Landesbehörde für Straßenbau und Verkehr**  
 zentraler Geschäftsbereich 3  
 Projektisium B3  
 Göttinger Chaussee 78A  
 38519 Hannover

P-Nr.: 168827  
 nachgeprüft: Meng

Nr.	Art der Änderung	Datum	Zeichen
1	LSW LA 0-01 geändert	09/2021	Tusch

### FESTSTELLUNGSENTWURF

Stellenbauverwaltung des Landes Niedersachsen / Unterlage / Blatt-Nr.: 6.2 / 5  
 Höhenplan Fahrtrichtung Ost

Planindex: [Diagramm]

Maßstab: 1:1000/100

**B3/Südschnellweg Hannover**  
 Bau-km 0+037 - 3+862,7

Aufgestellt: Hannover, den 14.01.2020  
 Niedersächsische Landesbehörde für Straßenbau und Verkehr  
 zentraler Geschäftsbereich 3  
 Projektisium B3  
 In-Auftrag gel. Tusch