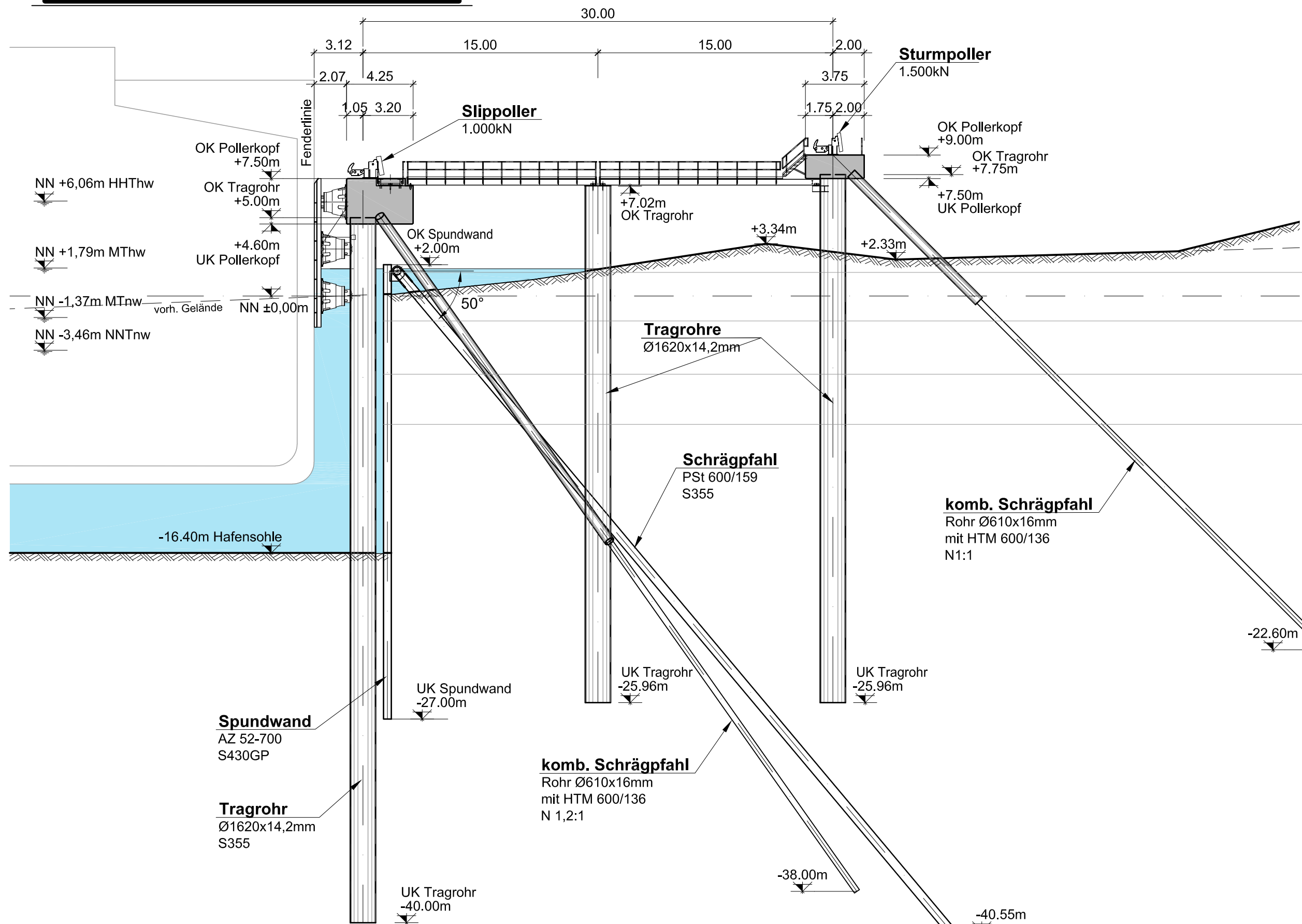
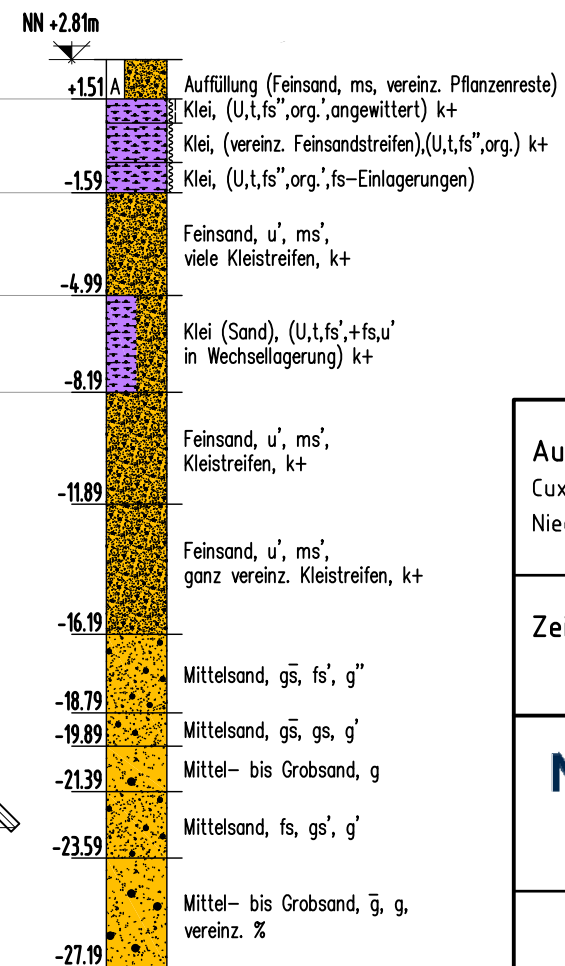


# Schnitt A-A M. 1:250



## Profil B22



<b>Aufgestellt:</b> Cuxhaven, den 08.06.2022 Niedersachsen Ports GmbH & Co. KG	gez. Kokkelink <i>v. A. Kokkelink</i>	Niederlassungsleiter
<b>Zeichnung bearbeitet:</b>	A. Schmidt <i>A. Schmidt</i> Cieslak	AL Technik Zeichenbüro

**Niedersachsen Ports**  
Niedersachsen Ports GmbH & Co. KG  
Niederlassung Cuxhaven  
Am Schleusenpriel 2  
27472 Cuxhaven

**Antrag auf Planfeststellung**  
für den Anleger für verflüssigte Gase  
und die Südhafen-Erweiterung in Stade  
AVG, Liegeplatz, Schnitt A-A

<b>Änderungen / Anmerkungen:</b>	<b>Maßstab:</b> 1:250	<b>Entwurf:</b>
Datum	E A B	<b>Blatt-Nr.:</b> 4

z:\büzt\eth\_h\_holst\_büzt\fil\ing-anleger\ing-stade\_20220610-urm\_dwg\_PEV\_4\_Schnitt\_A\_pdf\_cieslak-s 24-Jun-22