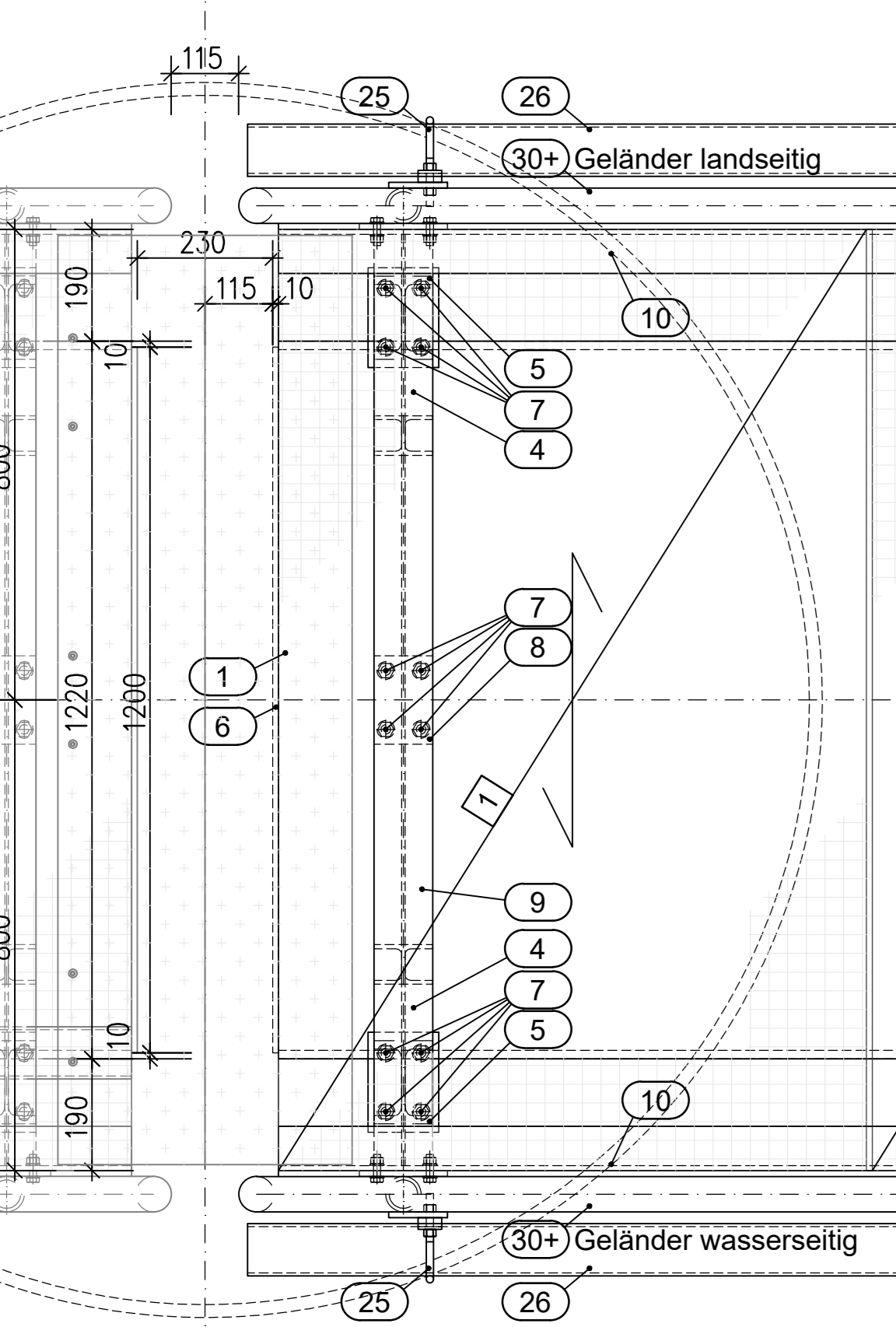
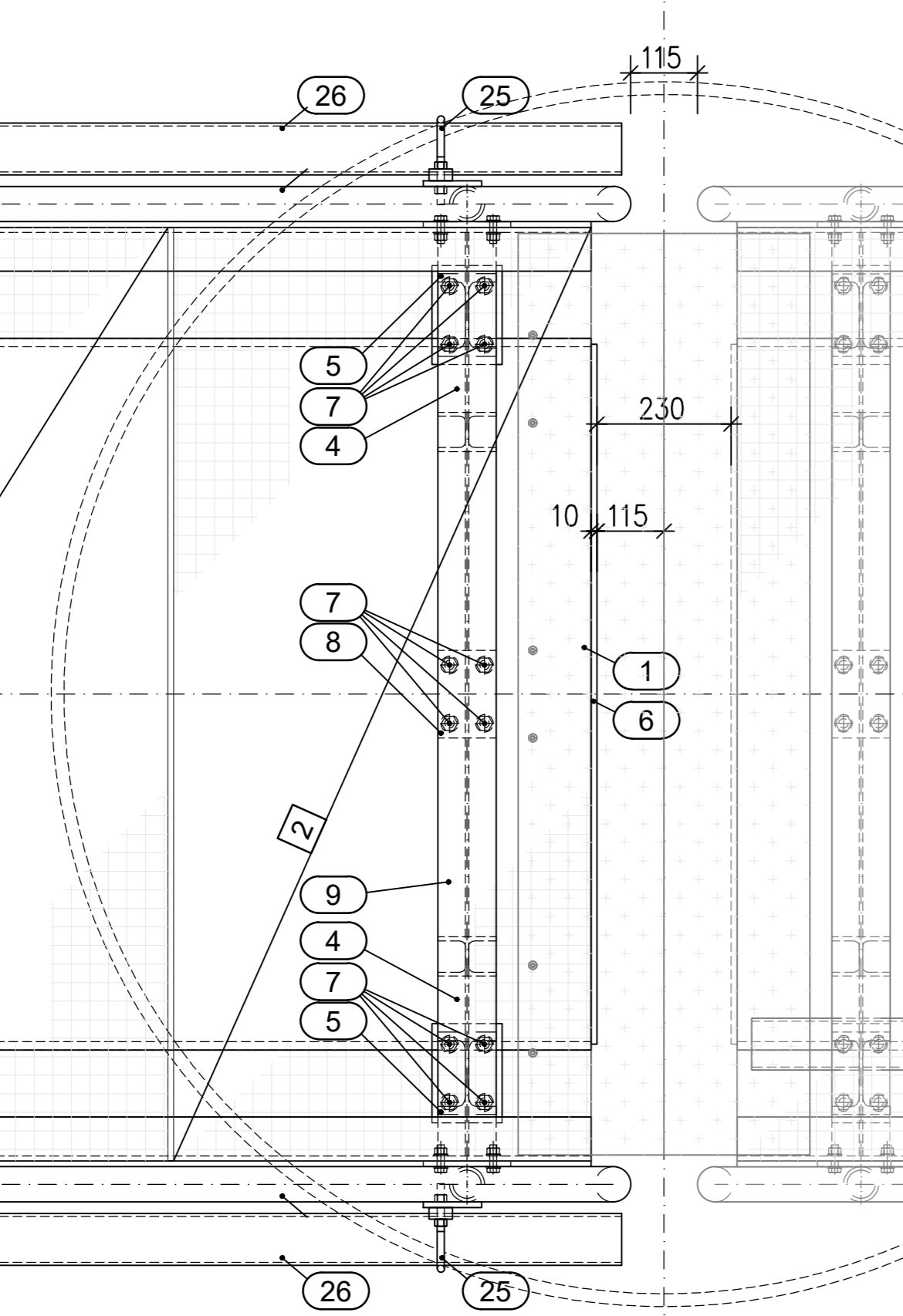


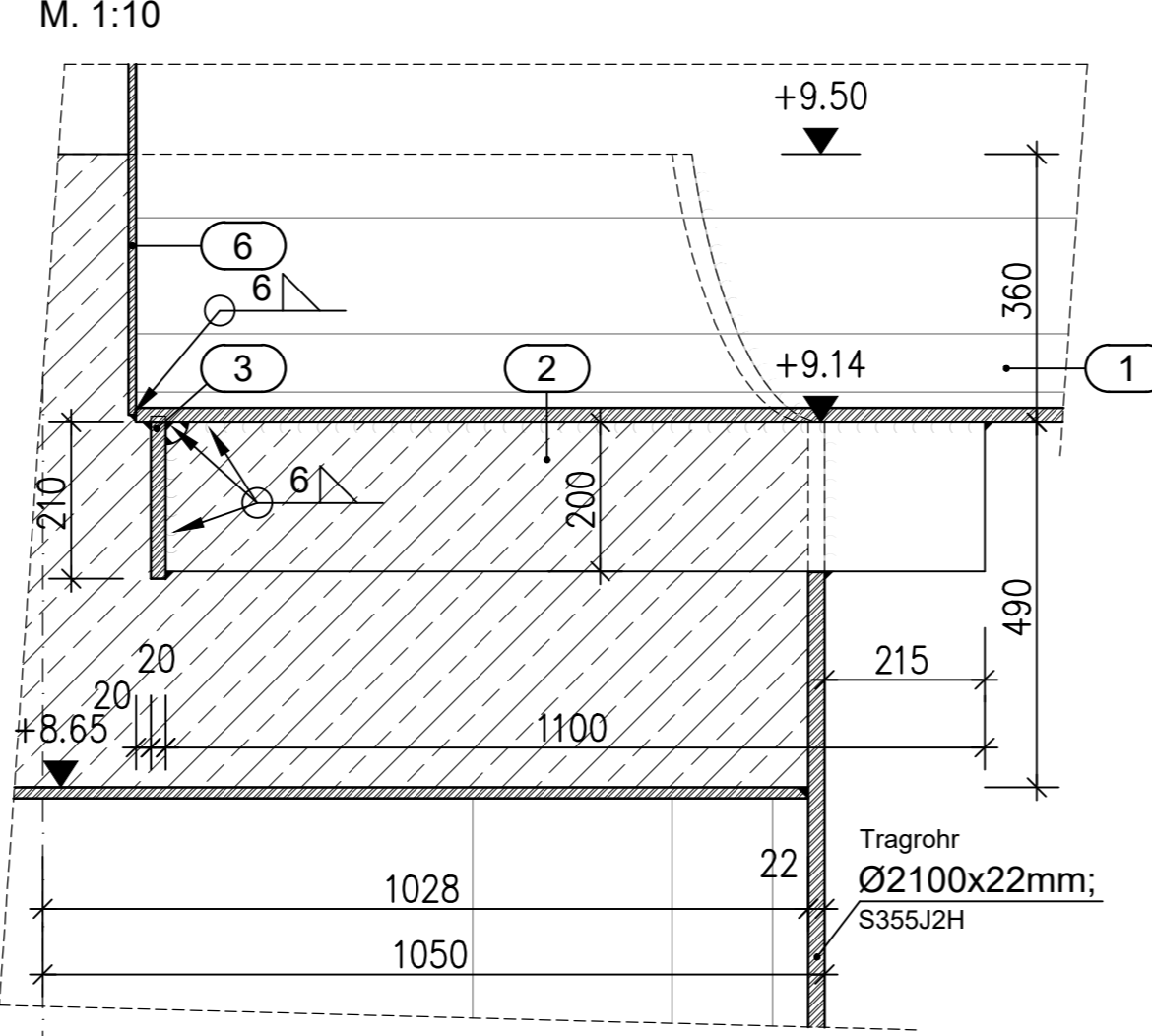
### Detail 1



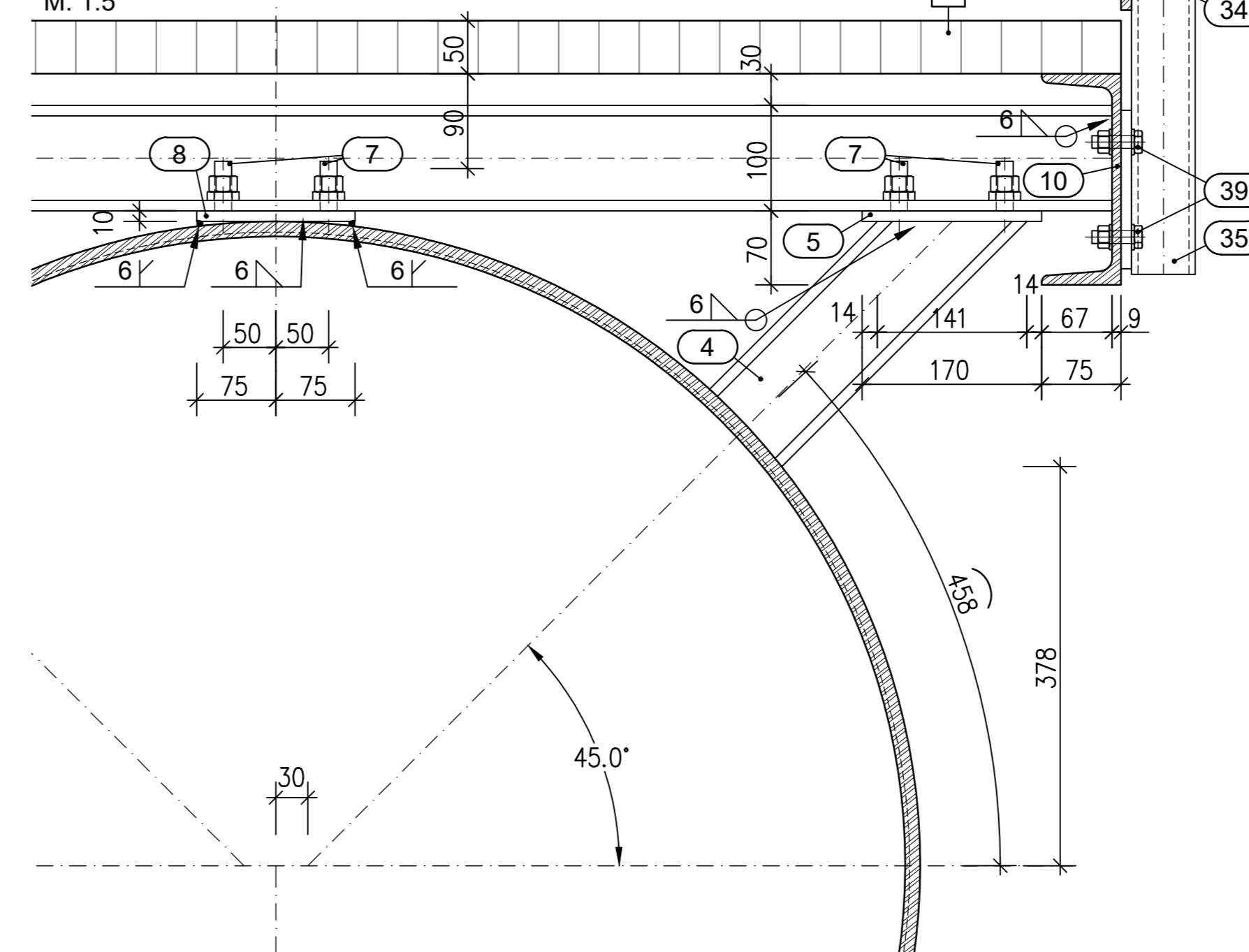
### Detail 2



### Detail Anschluss Pos. 2 und 3



### Detail Anschluss Lauffebene



Beschichtung (B)			
Schicht	Schichtdicke [µm]	Produkt	Farbe
Grundbeschichtung	50	AB-COR 907	-
Deckbeschichtung	450	AB-COR 955 SW	schwarz
Gesamtschichtdicke: 500 (NDFT)			
Produkt gem. System 5 der Liste der zugelassenen Systeme II der BAW(05/2021). In Absprache mit dem Bauherrn kann ein gleichwertiges Produkt verwendet werden. Weitere Hinweise zum Korrosionsschutz siehe Beschichtungsspezifikationen.			
Feuerverzinkung (FZ)			
Feuerverzinkung nach DIN EN ISO 1461 und DIN EN ISO 14713			

### Materialliste Geländer

Mengen für 1 Laufsteg; 2x herstellen

Pos.	Profil	l [mm]	b [mm]	h [mm]	Gewicht [kg]	Anzahl	Gesamtgewicht [kg]	Stahlgüte	Korrosionsschutz
30	Blech	150	150	10	1,77	42	74,18	S355J2+N	
31	Rundrohr Ø60, 3x3,6mm	1310			6,59	42	276,85	S355J2H	
32.1	Rundrohr Ø60, 3x3,2mm	2200			99,40	2	198,80	S235JRH	FZ
32.2	Rundrohr Ø60, 3x3,2mm	560			2,32	4	10,90	S235JRH	
32.3	Rundrohr Ø60, 3x3,2mm	280			1,26	4	5,05	S235JRH	
33	Rundrohr Ø48, 3x3,2mm	1034			3,68	40	147,08	S235JRH	
34	Blech	21925	100	10	172,11	2	344,22	S235JR	
35	Schraube M12x45-8.8, DIN EN ISO 4017							FK 8.8	
	U-Scheibe Flach M12, DIN EN ISO 7089				0,08	168	13,94	HK 200	FZ
	Mutter M12, DIN EN ISO 4032							FK 8	
40	Blech	150	150	10	1,77	4	7,07	S235JR	FZ
41	Blech	150	100	10	1,18	40	47,10	S235JR	FZ
							1124,38		

### Stückliste Gitterroste (Flächenlast 5kN/m²; Rutschhemmung)

Mengen für 1 Laufsteg; 2x herstellen

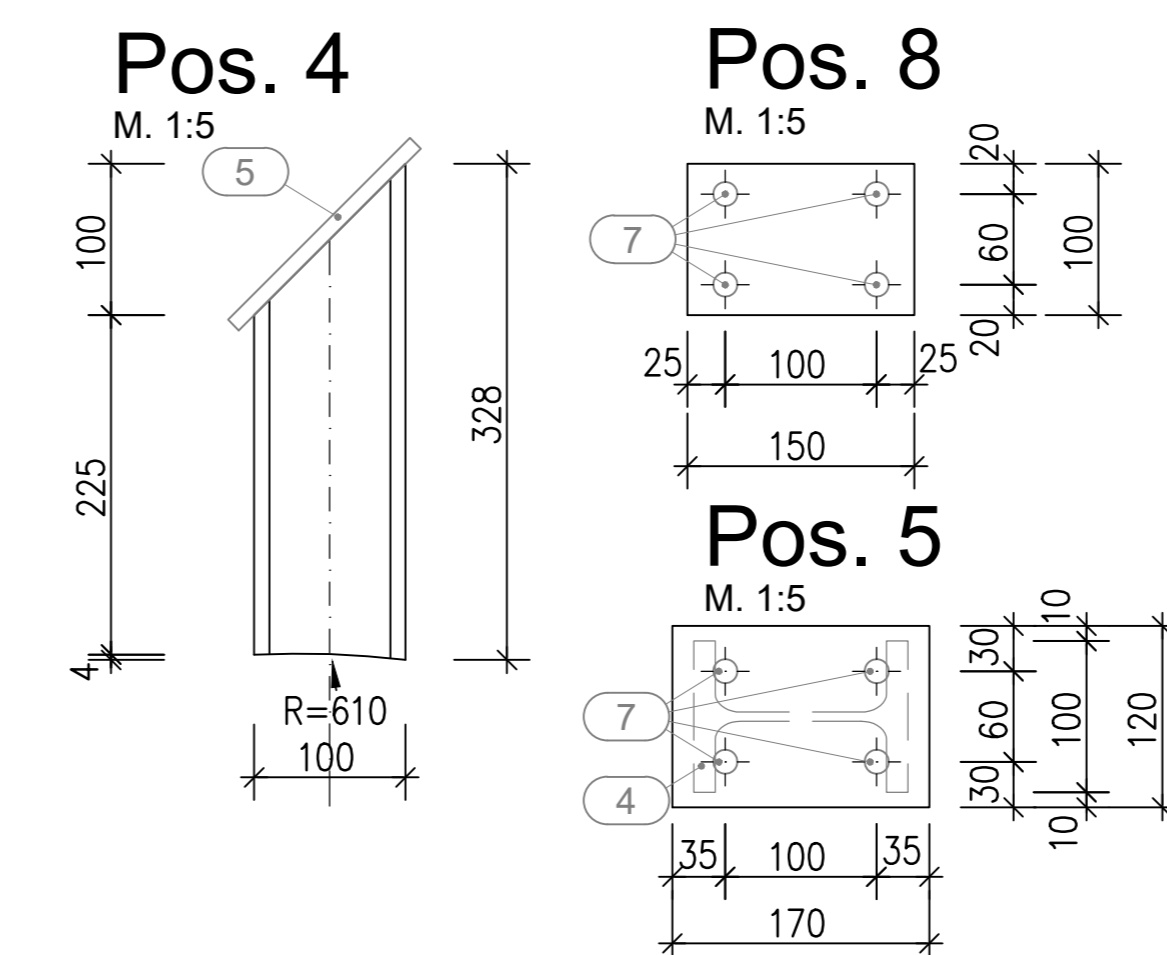
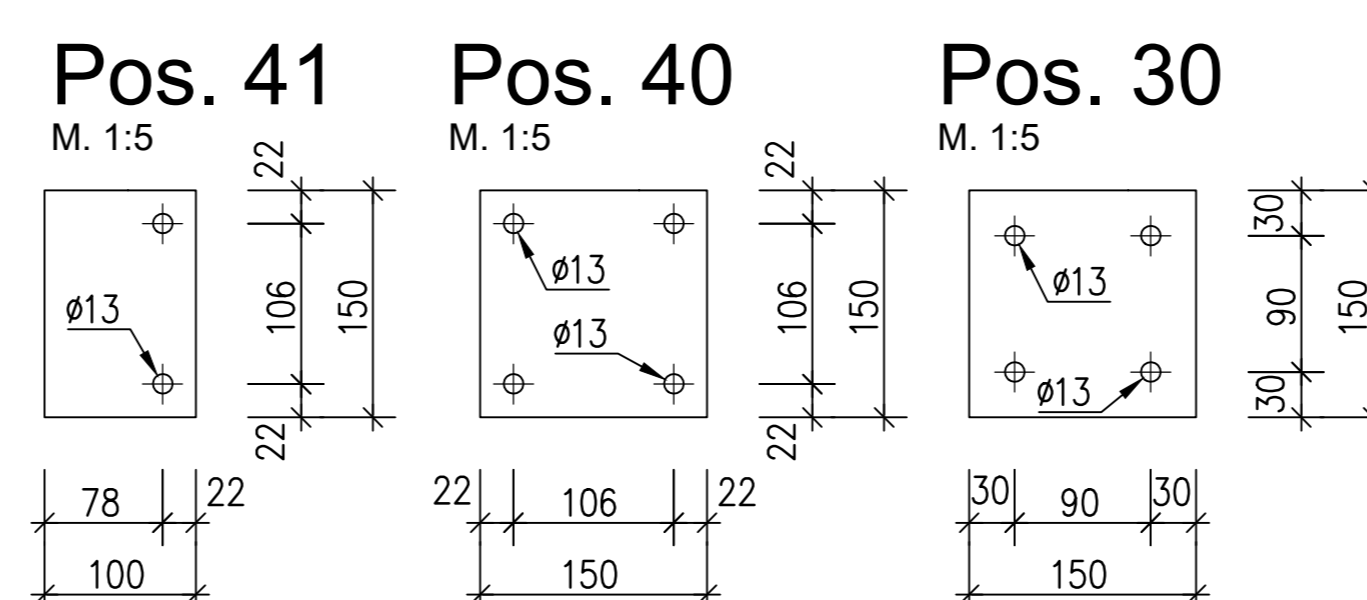
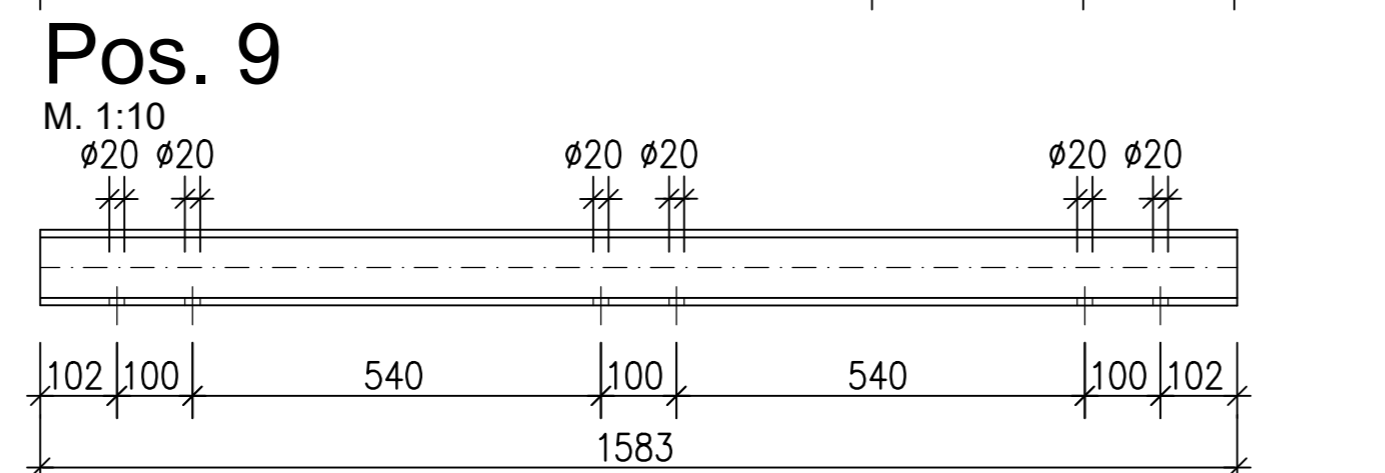
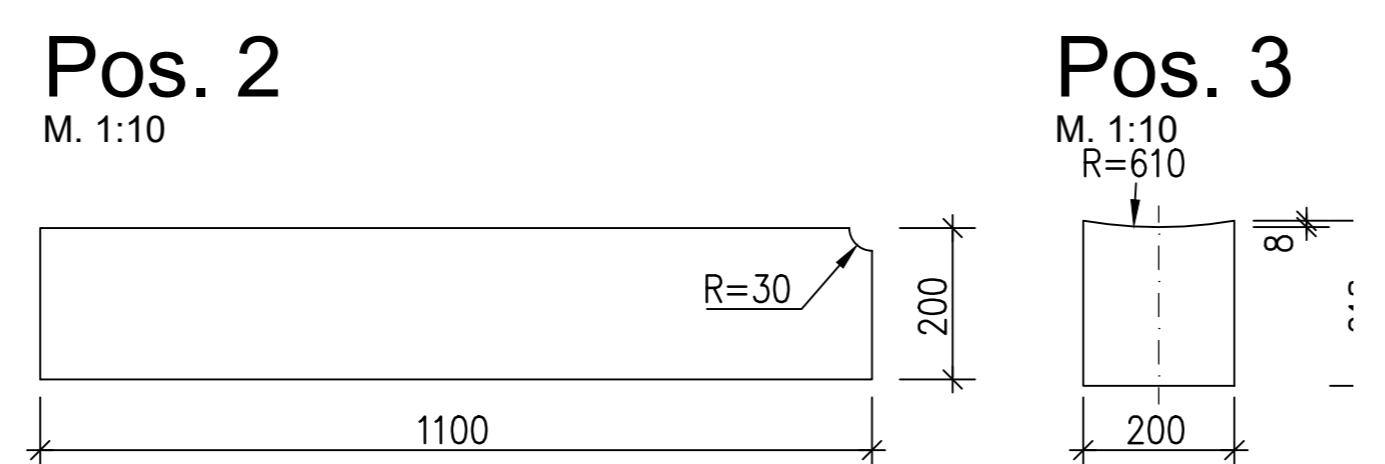
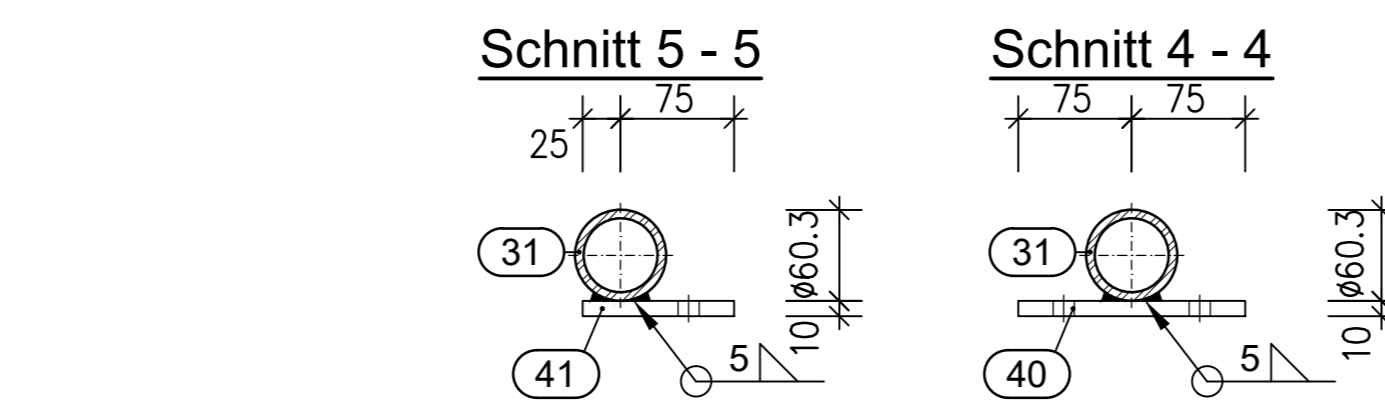
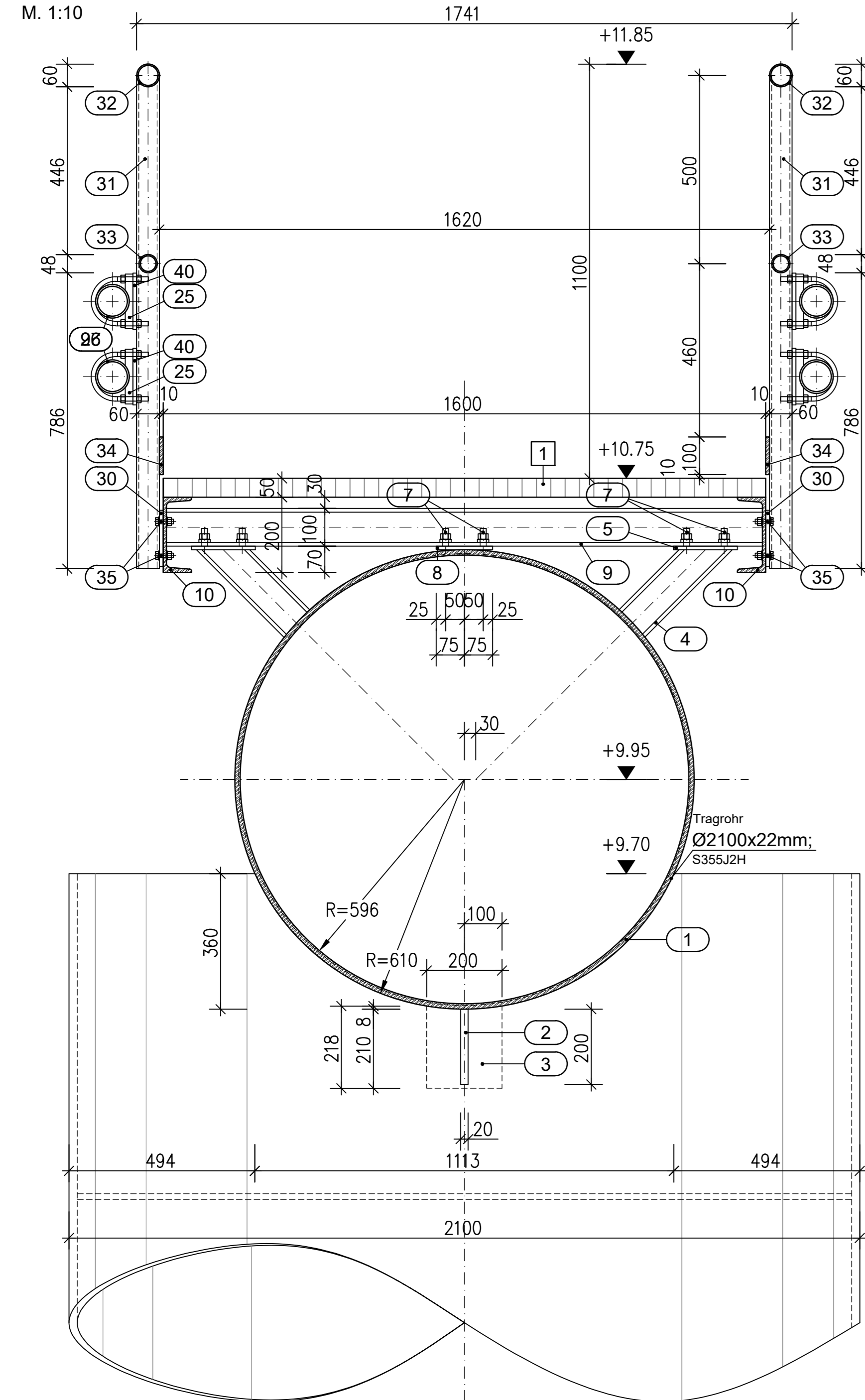
Pos.	Profil	l [mm]	b [mm]	h [mm]	Gewicht/Fläche [kg/m²]	Gewicht [kg]	Anzahl	Gesamtgewicht [kg]	Stahlgüte	Korrosionsschutz
1	Gitterrost PX3 250-33-2; Fa. Lichtgitter od. glw	1600	1000		36,5	58,40	21	1226,40	S 235 JR	FZ
2	Gitterrost PX3 250-33-2; Fa. Lichtgitter od. glw	1600	715		36,5	41,76	1	41,76	S 235 JR	FZ
								1268,16		

### Materialliste Laufsteg

Mengen für 1 Laufsteg; 2x herstellen

Pos.	Profil	l [mm]	b [mm]	h [mm]	Gewicht [kg]	Anzahl	Gesamtgewicht [kg]	Stahlgüte	Korrosionsschutz
1	Rundrohr Ø1220x14,2mm	21925			9298,04	1	9298,04	S355J2H	
2	Blech	1190	200	20	34,54	2	69,08	S235JR	
3	Blech	218	200	20	6,85	2	13,69	S235JR	B
4	HEB 100	328			6,70	22	147,48	S235JR AR	
5	Blech	170	100	10	1,31	22	28,36	S235JR AR	
6	Blech Ø1200mm	10			88,78	2	177,56	S235JR	
	Gewindestützen mit Teilgewinde M16x50; Fa. Koco od. glw							FK 4.8	Verzinkung
7	U-Scheibe M16, DIN EN ISO 7989				0,06	132	7,92	HK 100	FZ
	Mutter M16, DIN EN ISO 4032							FK 5	
8	Blech	150	100	10	1,18	11	12,95	S235JR AR	B
9	HEB 100	1583			32,35	11	355,89	S235JR AR	FZ
10	U 200	21925			553,94	2	1107,88	S235JR	FZ
	Rundstahlbügel mit Rohrauflege (lang) DN60 (ø68,9mm); Fa. Stauff od. glw								
25	Rundstahlbügel ø12; V3 (verzinkt)								
	4x Sechskantmutter M12; V3 (verzinkt)								
	Kunststoff Rohraufleger; PA								
26	Rundrohr Ø68, 3x5,0mm	11000			113,81	8	910,47	S235JRH	FZ
							12090,33		

### Schnitt A - A



Folgende Pläne gehören zusammen. Dieser Plan ist nur im Zusammenhang mit dem anderen gültig: 5-ST-040; 5-ST-041

Index	Datum	Art der Änderung	gezeichnet	geprüft
				5-ST-041

Bauherr: Niedersachsen Ports GmbH & Co. KG  
Niederlassung Wilhelmshaven

Pazifik 1  
26388 Wilhelmshaven  
Tel.: 04421 / 40 980 890  
Fax: 04421 / 40 980 599

**Niedersachsen Ports**

**ARBEITSGEMEINSCHAFT LNG Wilhelmshaven**

Profiltempel Profitingenieur

Bauvorhaben: LNG Terminal Wilhelmshaven

Darstellung: STAHLBAUPLAN  
Laufsteg Typ 7  
Schnitte, Details, Materiallisten

gezeichnet  
geprüft  
gesehen  
Maktab  
Zeichnungs-Nr.: 5-ST-041

Tragwerksplanung und Konstruktion: Depenbrock Ingenieurwasserbau GmbH & Co. KG  
Kornmoosener Straße  
Hans-Henry-Jahn-Weg 49  
22865 Hamburg  
Tel.: 041 - 22 9 23-100; Fax: 041 - 22 9 23-340

**VORABZUG**  
Stand 30.05.2022