

Planfeststellungsverfahren für die Errichtung
des Hochwasserentlastungspolders
Bullenbruch
- Änderungsverfahren Nr. 1 -

Landkreis Stade

Antragsteller: Deichverband der II. Meile Alten Landes

- Grunderwerb- und Besitzerverzeichnis -

Entwurfsaufsteller:
Niedersächsischer Landesbetrieb für
Wasserwirtschaft, Küsten- und Naturschutz

-Betriebsstelle Stade-

anonymisiert

Teil 5 -Grunderwerb- und Besitzerverzeichnis-

1. Allgemein

Deckblatt

Inhaltsverzeichnis

Vorblatt

2. Inhaltsverzeichnis: Übersichtskarten

entfällt

3. Inhaltsverzeichnis: Lagepläne

Anlage	Blatt	Inhalt	Maßstab
5B	3a	Detallageplan Flächen und Eingriff Abschnitt Poggenpohl, Poggenpohl bis Hinterdeich (tlw.)	1:250
5B	5a	Lageplan Flächen und Eingriff Abschnitt Poggenpohl bis Hinterdeich, Teil 2	1:2.000
5B	7a	Lageplan Flächen und Eingriff Abschnitt nördliche Obstanbaufläche, Teil 2	1:2.000

4. Inhaltsverzeichnis: Beteiligte

Anlage	Blatt	Inhalt	Seiten
		Vorblatt Grunderwerb- und Besitzerverzeichnis	1
5C	1a	Beteiligte Bullenbruch, Grunderwerb	11

Grunderwerb- und Besitzerverzeichnis

Anlage 5C, Blatt 1a: zu erwerbende und zu beschränkende Fläche,
Begrenzung des Eingriffs
(Seite 1)

für den

Antrag auf Planfeststellung Hochwasserentlastungspolder Bullenbruch

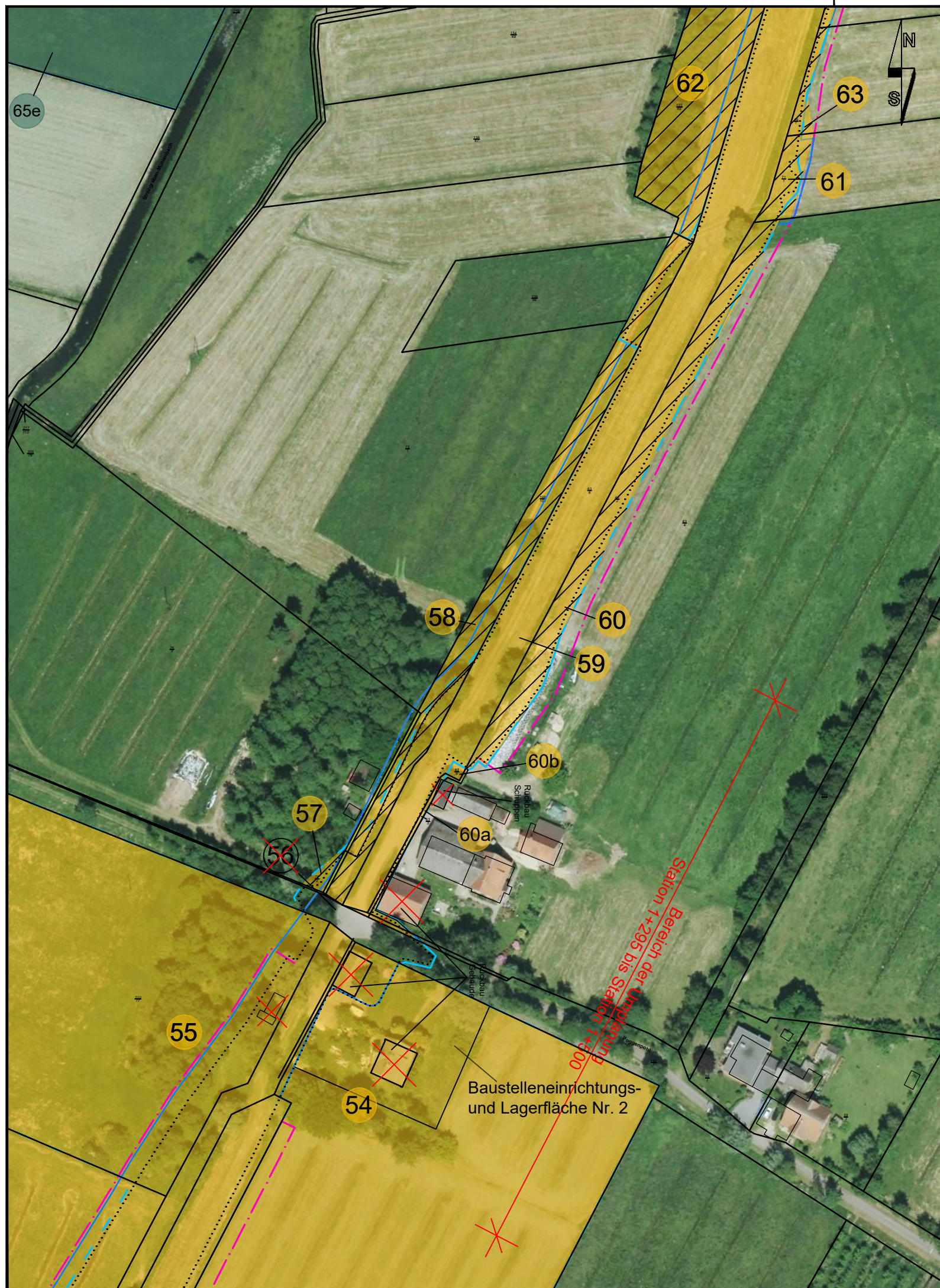
- Änderungsverfahren Nr.1-

Dieses Verzeichnis dient zur Unterrichtung der Betroffenen und ist auf der Grundlage und mit der Genauigkeit der Lagepläne der Anlage 5B aufgestellt. Veränderungen in den Spalten 8 bis 13 der Anlage 5C Blatt 1a können noch in besonderen Fällen (z.B. Ergebnis der Planfeststellung, Notwendigkeiten bei der Bauausführung) auftreten.

Sofern Eintragungen in den Spalten 5 bis 7 der Anlage 5C, Blatt 1a falsch sind, ist ihre Richtigstellung zu beantragen.

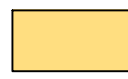
Die Abkürzungen für die Nutzungsarten bedeuten:

A	= Ackerland	Hf	= Hof- und Gebäudefläche
Abl	= Abbauland	Hpf	= Hopfenpflanzung
Agl	= Ausstellungsgelände	Hu	= Hutung
Agr	= Acker-Grünland	Lpl	= Lagerplatz
Anl	= Grünanlage	Mo	= Moor
Bgl	= Bahngelände	P	= Parkplatz
Bpl	= Bauplatz	Pl	= Platz
Btr	= Betriebsgelände	S	= Straße
D	= Deich (Damm)	Sfl	= Schutzfläche
Fhf	= Friedhof	Spo	= Sportfläche
Fpl	= Flugplatz	Str	= Streuwiese
G	= Gartenland	TP	= Marktsteinschutzfläche
Gr	= Grünland	U	= Unland
GrA	= Grünland-Acker	Üb	= Übungsgelände
Grb	= Graben	W	= Wiese
H	= Wald	Wa	= Wasserfläche
Hal	= Halde	Wg	= Weingarten
Hei	= Heide	Weg	= Weg
GöZ	= Gebäude und Freifläche öffentliche Zwecke	Kanal	= Kanal
Opl	= Obstplantage	Ver	= Gewerbefläche „Versorgung „
HdD	= Handel und Dienstleistungen	LaF	= Land- und Forstwirtschaft
Ba	= Bach	Wbf	= Wohnbaufläche
Fluss	= Fluss	Su	= Sumpf



- ① lfd. Nummer im Verzeichnis
- Grunderwerbsgrenze
- Begrenzung des Eingriffs
- Bauwerksgrenze
- - - Schutzstreifen (Grenze)
- · - Räumstreifen (Grenze)
- neue Flurstücksgrenze
- × Fläche entfällt
- ▨ Liegenschaftskataster nicht aktuell

Flächen im Eigentum des Antragstellers



Hinweis:

Der tatsächliche Flächenbedarf und der Grenzverlauf kann im Zuge der Ausführung von dieser Planung abweichen. Die genauen Flächengrößen sowie die zukünftigen Grenzen werden nach Herstellung durch die katasteramtliche Vermessung bestimmt.

Quelle: Auszug aus den Geobasisdaten der Niedersächsischen Vermessungs- und Katasterverwaltung ©2019



3			
2			
1			
Nr.	Art der Änderung / Ergänzung	Datum	Name

Deichverband II. Meile Alten Landes Landkreis Stade			
Planfeststellungsverfahren zur Errichtung des Hochwasserentlastungspolders Bullenbruch -Änderungsverfahren Nr. 1-			
Detaillageplan		Höhenbezug: NHN	Koordinatensystem: UTM
Detaillageplan Flächen und Eingriff Abschnitt Poggenpohl, Poggenpohl bis Hinterdeich (tlw.)			
Maßstab: 1:1.500		Anlage: 5B	Blatt: 3a
Aufgestellt: Stade, den 22. Januar 2025		Datum:	Unterschrift:
Niedersächsischer Landesbetrieb für Wasserwirtschaft, Küsten- und Naturschutz - Betriebsstelle Stade - 21680 Stade, Harsefelder Straße 2, Tel. 04141/601-0		gezeichnet: 22.01.2025	Katt
Geschäftsleiter, Geschäftsbereich 2 - Planung und Bau		bearbeitet: 22.01.2025	Berndt
geprüft:			



- ① lfd. Nummer im Verzeichnis
- Grunderwerbsgrenze
- Begrenzung des Eingriffs
- Bauwerksgrenze
- Schutzstreifen (Grenze)
- Räumstreifen (Grenze)
- neue Flurstücksgrenze
- × Fläche entfällt
- ▨ Liegenschaftskataster nicht aktuell

zu erwerbende Flächen



Flächen im Eigentum des Antragstellers



Hinweis:

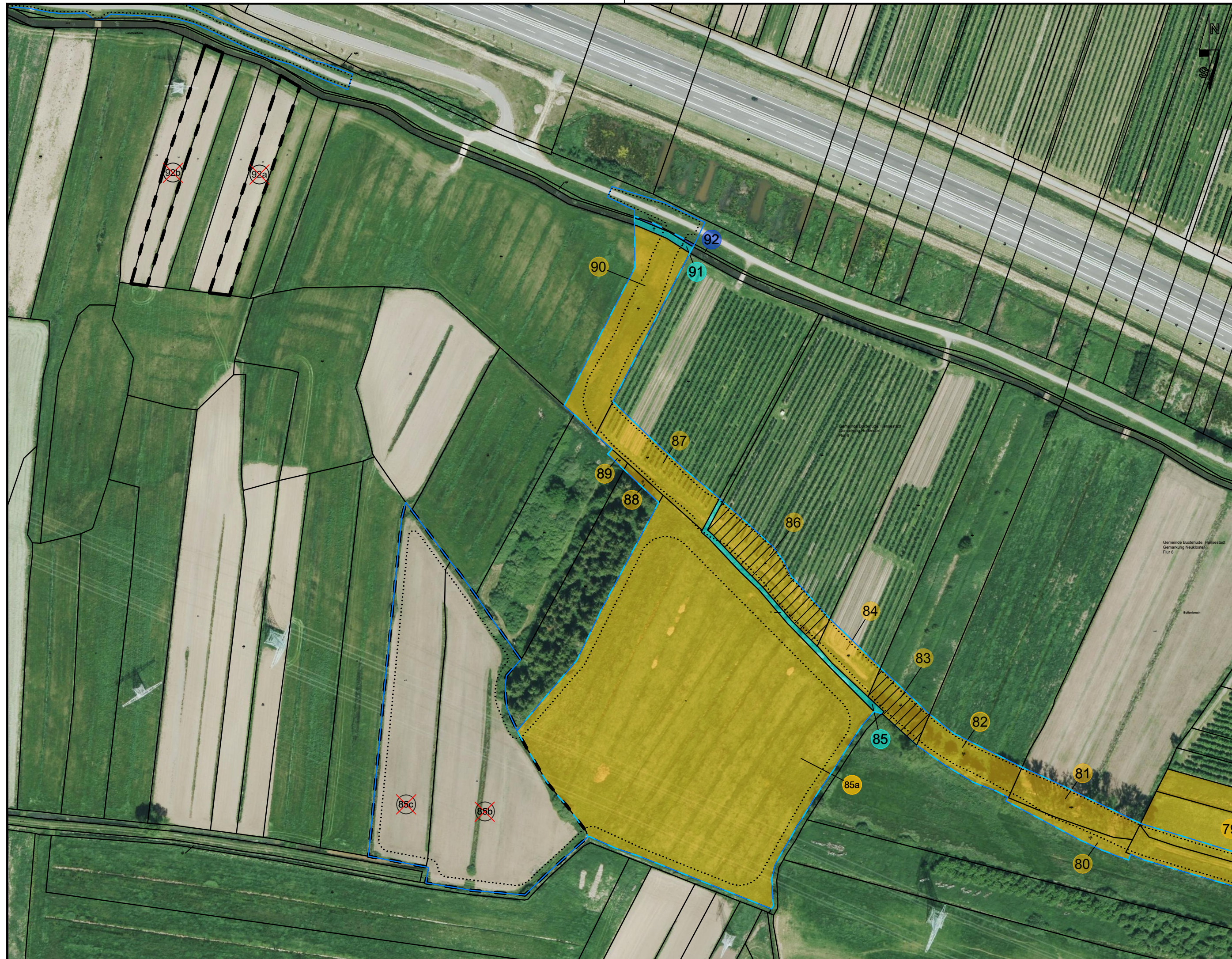
Der tatsächliche Flächenbedarf und der Grenzverlauf kann im Zuge der Ausführung von dieser Planung abweichen. Die genauen Flächengrößen sowie die zukünftigen Grenzen werden nach Herstellung durch die katasteramtliche Vermessung bestimmt.

Quelle: Auszug aus den Geobasisdaten der Niedersächsischen Vermessungs- und Katasterverwaltung ©2019



3			
2			
1			
Nr.	Art der Änderung / Ergänzung	Datum	Name

Deichverband II. Meile Alten Landes Landkreis Stade			
Planfeststellungsverfahren zur Errichtung des Hochwasserentlastungspolders Bullenbruch -Änderungsverfahren Nr. 1-			
Lageplan	Höhenbezug: NHN	Koordinatensystem: UTM	
Flächen und Eingriff Abschnitt Poggenpohl bis Hinterdeich, Teil 2	Maßstab: 1:2.500	Anlage: 5B	Blatt: 5a
Aufgestellt:	Stade, den 22. Januar 2025	Datum:	Unterschrift:
Niedersächsischer Landesbetrieb für Wasserwirtschaft, Küsten- und Naturschutz - Betriebsstelle Stade - 21680 Stade, Harsefelder Straße 2, Tel. 04141/601-0		gezeichnet:	22.01.2025 Katt
Geschäftsleiter, Geschäftsbereich 2 - Planung und Bau		bearbeitet:	22.01.2025 Berndt
		geprüft:	



- ① lfd. Nummer im Verzeichnis
- Grunderwerbsgrenze
- Begrenzung des Eingriffs
- Bauwerksgrenze
- ✗ Fläche entfällt
- ▨ Liegenschaftskataster nicht aktuell

zu erwerbende Flächen



Flächen im Eigentum des Antragstellers



Hinweis:

Der tatsächliche Flächenbedarf und der Grenzverlauf kann im Zuge der Ausführung von dieser Planung abweichen. Die genauen Flächengrößen sowie die zukünftigen Grenzen werden nach Herstellung durch die katasteramtliche Vermessung bestimmt.

Quelle: Auszug aus den Geobasisdaten der Niedersächsischen Vermessungs- und Katasterverwaltung ©2019



3			
2			
1			
Nr.	Art der Änderung / Ergänzung	Datum	Name

Deichverband II. Meile Alten Landes Landkreis Stade			
Planfeststellungsverfahren zur Errichtung des Hochwasserentlastungspolders Bullenbruch -Änderungsverfahren Nr. 1-			
Lageplan	Höhenbezug: NHN	Koordinatensystem: UTM	
Flächen und Eingriff Abschnitt nördliche Obstanbaufläche, Teil 2	Maßstab: 1:2.000		
Anlage: 5B	Blatt: 7a		
Aufgestellt: Stade, den 22. Januar 2025	Datum:	Unterschrift:	
Niedersächsischer Landesbetrieb für Landwirtschaft, Küsten- und Naturschutz - Betriebsstelle Stade - 21680 Stade, Harsefelder Straße 2, Tel. 04141/601-0 Geschäftsleiter, Geschäftsbereich 2 - Planung und Bau	gezeichnet: 22.01.2025	Katt	
	bearbeitet: 22.01.2025	Berndt	
	geprüft:		

P:\IGB2\160_DV_II_Meile Alten Landes\002_Bullenbruch\14_Zeichnungen_ab 2018\PH_3\CAD\Bauentwurf\Grunderwerb_nur für Deichverband.dwg

Beteiligte im Hochwasserentlastungspolder Bullenbruch, Grunderwerb - zu erwerbende und zu beschränkende Fläche, Begrenzung des Eingriffs - Stand: 16.01.2025												
1	2	3	4	5	6	7	8	9	10	11	12	13
lfd. Nr.	Bau- km	Name, Vorname und Wohnort des Eigentümers bzw. der Eigentümer	Grundbuch von Band Blatt	Gemarkung Flur Flurstück	Nutzungsart	Größe des Flurstückes	zu erwerbende Fläche m ²	davon Fläche für Anrampung m ²	Begrenzung des Eingriffs m ²	vorübergehend in Anspruch zu nehmende Fläche (Bauwerk) m ²	dauernd zu beschränkende Fläche (Räumstreifen) m ²	dauernd zu beschränkende Fläche (Schutzstreifen) m ²
1				Neukloster 1 67/6	Gr Wbf	3.983	-	-	129	129	-	-
2				Neukloster 1 376/2	Gr	3.343	-	-	-	-	-	-
3				Neukloster 1 63/4	Gr	41.909	46 optional	46	270	224	1.068	-
4				Neukloster 1 843/377	Gr	2.440	52 optional	52	133	82	-	-
5				Neukloster 1 379/1	Gr	7.218	37 optional	37	248	211	-	-
6				Neukloster 1 380	Opl	3.821	76 [erw. 3.821]	-	169	93	-	36
7				Neukloster 1 382/1	Gr	21.934	21.934	-	1.553	-	-	-
8				Neukloster 1 387	Gr	3.464	206 [erw. 3.464]	-	276	70	-	70
9				Neukloster 1 62/2	Gr	21.369	61 optional	61	483	422	410	-
10				Neukloster 1 59/1	Gr	7.620	-	-	141	141	141	-
11				Neukloster 1 389/1	Gr	18.265	1.325 [erw. 18.265]	-	1.737	415	-	415
12				Neukloster 1 58/1	Gr	8.352	60 optional	60	171	111	100	-

Beteiligte im Hochwasserentlastungspolder Bullenbruch, Grunderwerb - zu erwerbende und zu beschränkende Fläche, Begrenzung des Eingriffs - Stand: 16.01.2025												
1	2	3	4	5	6	7	8	9	10	11	12	13
lfd. Nr.	Bau- km	Name, Vorname und Wohnort des Eigentümers bzw. der Eigentümer	Grundbuch von Band Blatt	Gemarkung Flur Flurstück	Nutzungsart	Größe des Flurstückes	zu erwerbende Fläche m ²	davon Fläche für Anrampung m ²	Begrenzung des Eingriffs m ²	vorübergehend in Anspruch zu nehmende Fläche (Bauwerk) m ²	dauernd zu beschränkende Fläche (Räumstreifen) m ²	dauernd zu beschränkende Fläche (Schutzstreifen) m ²
13				Neukloster 1 58/3	Gr	5.844	-	-	82	82	82	-
14				Neukloster 1 55/2	Gr	20.945	57 optional	57	342	286	272	-
15				Neukloster 1 393/2	Gr	21.419	1.788 [erw. 21.419]	-	2.239	450	-	450
16				Neukloster 1 401/2	Gr	276	-	-	346	69	-	69
17				Neukloster 1 53/2	Gr	20.367	-	-	282	282	282	-
18				Neukloster 1 52/3	Gr	10.510	-	-	128	128	128	-
19				Neukloster 1 715/529	Weg	12.445	9.541	-	10.881	-	-	-
19a				Neukloster 1 715/529	Weg	1.340	1.340 [erw. 1.340]	-	-	-	-	-
20				Neukloster 1 403/3	Gr	1.242	-	-	1.550	308	-	308
21				Neukloster 1 52/5	Mo	5.373	-	-	60	60	60	-
22				Neukloster 1 52/7	Mo	4.928	-	-	62	62	62	-
23				Neukloster 1 50/2	Gr	20.648	-	-	199	199	199	-
24				Neukloster 1 406/2	Gr	299	-	-	376	77	-	77

Beteiligte im Hochwasserentlastungspolder Bullenbruch, Grunderwerb - zu erwerbende und zu beschränkende Fläche, Begrenzung des Eingriffs - Stand: 16.01.2025												
1	2	3	4	5	6	7	8	9	10	11	12	13
lfd. Nr.	Bau- km	Name, Vorname und Wohnort des Eigentümers bzw. der Eigentümer	Grundbuch von Band Blatt	Gemarkung Flur Flurstück	Nutzungsart	Größe des Flurstückes	zu erwerbende Fläche m ²	davon Fläche für Anrampung m ²	Begrenzung des Eingriffs m ²	vorübergehend in Anspruch zu nehmende Fläche (Bauwerk) m ²	dauernd zu beschränkende Fläche (Räumstreifen) m ²	dauernd zu beschränkende Fläche (Schutzstreifen) m ²
25				Neukloster 1 407/3	Gr	650		-	813	162	-	162
26				Neukloster 1 48/2	Gr	24.769	-	-	235	235	235	-
27				Neukloster 1 46/3	Gr	18.643	47 optional	47	170	123	112	-
27a				Neukloster 1 775/45	Gr	3.975	-	-	85	85	85	-
28				Neukloster 1 43/1	Gr	6.810	-	-	59	59	59	-
29				Neukloster 1 409/2	Gr	22.453	2.793 [erw. 22.453]	-	3.419	626	-	626
30				Neukloster 1 43/3	Gr	6.830	-	-	59	59	59	-
31				Neukloster 1 43/5	Gr	7.829	-	-	82	82	82	-
32				Neukloster 1 974/44	Gr	4.116	-	-	82	82	82	-
33				Neukloster 1 530/1	S	6.050	22 optional	22	58	37	37	-
34				Neukloster 1 417/1	Gr	6.105	-	-	1.226	-	-	-
35				Neukloster 1 6/2	Gr	26.550	-	-	171	171	171	-
36				Neukloster 1 420/2	Weg	1.517	301	-	345	45	-	-

Beteiligte im Hochwasserentlastungspolder Bullenbruch, Grunderwerb - zu erwerbende und zu beschränkende Fläche, Begrenzung des Eingriffs - Stand: 16.01.2025												
1	2	3	4	5	6	7	8	9	10	11	12	13
lfd. Nr.	Bau- km	Name, Vorname und Wohnort des Eigentümers bzw. der Eigentümer	Grundbuch von Band Blatt	Gemarkung Flur Flurstück	Nutzungsart	Größe des Flurstückes	zu erwerbende Fläche m ²	davon Fläche für Anrampung m ²	Begrenzung des Eingriffs m ²	vorübergehend in Anspruch zu nehmende Fläche (Bauwerk) m ²	dauernd zu beschränkende Fläche (Räumstreifen) m ²	dauernd zu beschränkende Fläche (Schutzstreifen) m ²
37				Neukloster 1 420/1	Gr	4.857	1.050 [erw. 1.050]	-	1.189	138	-	138
38				Neukloster 1 4	Gr	5.108	66 [erw. 5.108]	66	189	122	109	-
39				Neukloster 1 421	Gr	2.761	597 [erw. 597]	-	680	81	-	81
40				Neukloster 1 3	Gr	5.731	89	-	269	269	269	
41				Neukloster 1 423/3	Gr	6.814		-	2.249	288	-	288
41a				Neukloster 1 423/2	Gr	1.646						
42				Neukloster 1 2/1	Gr	16.794	-	-	7.062	1.076	539	495
42a				Neukloster 1 946/424	Gr	9.220	9.220	-	-	-	-	-
43				Neukloster 1 943/1	Grb	149	23 [erw. 149]	-	24	1	-	1
44				Neukloster 1 548/2	Grb	762	100	-	103	2	-	2
45				Dammhausen 1 222/111	Grb	108	38	-	41	3	-	3
46				Dammhausen 1 213/79	Grb	180	41	-	45	4	-	4
47				Dammhausen 1 215/109	Grb	10	10	-	10	-	-	-

Beteiligte im Hochwasserentlastungspolder Bullenbruch, Grunderwerb - zu erwerbende und zu beschränkende Fläche, Begrenzung des Eingriffs - Stand: 16.01.2025												
1	2	3	4	5	6	7	8	9	10	11	12	13
lfd. Nr.	Bau- km	Name, Vorname und Wohnort des Eigentümers bzw. der Eigentümer	Grundbuch von Band Blatt	Gemarkung Flur Flurstück	Nutzungsart	Größe des Flurstückes	zu erwerbende Fläche m ²	davon Fläche für Anrampung m ²	Begrenzung des Eingriffs m ²	vorübergehend in Anspruch zu nehmende Fläche (Bauwerk) m ²	dauernd zu beschränkende Fläche (Räumstreifen) m ²	dauernd zu beschränkende Fläche (Schutzstreifen) m ²
48				Dammhausen 1 214/79	Gr	2.574	538 [erw. 2.574]	-	630	92	100	92
49				Dammhausen 1 111/1	Grb	601	57	-	57	-	-	-
50				Dammhausen 1 91/3	Grb	2.540	228	-	228	-	-	-
50a				Dammhausen 1 111/1	Grb	601	-	-	11	-	-	-
50b				Neukloster 1 548/2	Grb	762	-	-	11	-	-	-
50c				Neukloster 1 42/2	Gr	185	-	-	56	-	-	-
51				Dammhausen 1 91/4	Gr	13.654	3.691 [erw. 13.654]	-	6.831	3.137	-	-
52				Dammhausen 1 212/78	Gr	16.547	2.273 [erw. 16.547]	-	2.805	535	674	535
53				Dammhausen 1 216/109	Weg	1.450	-	-	1.450	-	-	-
54				Dammhausen 1 80/1	Wbf Gr	25.352	- [erw. 25.352]	-	2.375	2.375	849	-
55				Dammhausen 1 210/77	Gr	15.076	427 [erw. 15.076]	-	694	267	167	133
56				Dammhausen 1 110/1	S	8.689	- entfällt	-	102	18	-	-
56a				Neukloster 8 234/2	Gr	4.289	-	-	-	-	-	-

Beteiligte im Hochwasserentlastungspolder Bullenbruch, Grunderwerb - zu erwerbende und zu beschränkende Fläche, Begrenzung des Eingriffs - Stand: 16.01.2025													
1	2	3	4	5	6	7	8	9	10	11	12	13	
lfd. Nr.	Bau- km	Name, Vorname und Wohnort des Eigentümers bzw. der Eigentümer	Grundbuch von Band Blatt	Gemarkung Flur Flurstück	Nutzungsart	Größe des Flurstückes	zu erwerbende Fläche m ²	davon Fläche für Anrampung m ²	Begrenzung des Eingriffs m ²	vorübergehend in Anspruch zu nehmende Fläche (Bauwerk) m ²	dauernd zu beschränkende Fläche (Räumstreifen) m ²	dauernd zu beschränkende Fläche (Schutzstreifen) m ²	
56b				Neukloster 8 357/230	Gr	3.989	3.989		-	-	-	-	
56c				Neukloster 8 44	A	3.795	3.795		-	-	-	-	
56d				Neukloster 8 45	A	3.933	3.933		-	-	-	-	
56e				Neukloster 8 366/233	Gr	98	-						
57				Dammhausen 1 75/2	H Gr	1.646			-	-	-	-	
58				Dammhausen 1 168/108	Weg	1.965	alt: 305 neu: 1.754 [erw. 1.965]		-	1.419	549	-	1.293
59				Dammhausen 1 63/6	Gr	5.825	-		-	5.825	-	-	
60				Dammhausen 1 63/2	Wbf Gr	1.569			-	1.327	-	708	
60a				Dammhausen 1 63/3	Wbf Gr	96							
60b				Dammhausen 1 63/5	Wbf Gr	21							
61				Dammhausen 1 71/1	Gr	265			-	252	91	91	
62				Dammhausen 1 133/69	Mo	2.243	9		-	432	423	-	412
63				Dammhausen 1 68/1	Gr	144			-	23	-	136	

Beteiligte im Hochwasserentlastungspolder Bullenbruch, Grunderwerb - zu erwerbende und zu beschränkende Fläche, Begrenzung des Eingriffs - Stand: 16.01.2025												
1	2	3	4	5	6	7	8	9	10	11	12	13
lfd. Nr.	Bau- km	Name, Vorname und Wohnort des Eigentümers bzw. der Eigentümer	Grundbuch von Band Blatt	Gemarkung Flur Flurstück	Nutzungsart	Größe des Flurstückes	zu erwerbende Fläche m ²	davon Fläche für Anrampung m ²	Begrenzung des Eingriffs m ²	vorübergehend in Anspruch zu nehmende Fläche (Bauwerk) m ²	dauernd zu beschränkende Fläche (Räumstreifen) m ²	dauernd zu beschränkende Fläche (Schutzstreifen) m ²
63a				Dammhausen 1 70/2	Gr	132			-	-	82	-
64				1 218/113	Grb	730	25		29	4	3	4
65				Neukloster 8 419/258	Grb	1.354	25		30	4	3	4
65a				Neukloster 8 224/2	Gr	1.234	1.234		1.234	-	-	-
65b				Neukloster 8 122/1	Gr	218	57		57	-	-	-
65c				Neukloster 8 410/259	Grb	2.747	35		35	-	-	-
65d				Neukloster 8 403/256	S	7.257	60		60	-	-	-
65e				Neukloster 8 227/1	Gr	8.796	8.796		-	-	-	-
66				Neukloster 8 290/224	Mo	2.527	480		764	283	-	283
67				Neukloster 8 289/224	Gr	2.280	-		2.280	-	-	-
68				Neukloster 8 288/224	Gr	9.594	381		1.880	1.636	316	-
69				Neukloster 8 257	Weg	3.147	421		534	113	-	-
69a				Neukloster 8 257	Weg	3.147	776		775	-	-	-

Beteiligte im Hochwasserentlastungspolder Bullenbruch, Grunderwerb - zu erwerbende und zu beschränkende Fläche, Begrenzung des Eingriffs - Stand: 16.01.2025												
1	2	3	4	5	6	7	8	9	10	11	12	13
lfd. Nr.	Bau- km	Name, Vorname und Wohnort des Eigentümers bzw. der Eigentümer	Grundbuch von Band Blatt	Gemarkung Flur Flurstück	Nutzungsart	Größe des Flurstückes	zu erwerbende Fläche m ²	davon Fläche für Anrampung m ²	Begrenzung des Eingriffs m ²	vorübergehend in Anspruch zu nehmende Fläche (Bauwerk) m ²	dauernd zu beschränkende Fläche (Räumstreifen) m ²	dauernd zu beschränkende Fläche (Schutzstreifen) m ²
70				Neukloster 8 207	Gr	5.589	5.589	-	-	-	-	-
70a				Neukloster 8 202	Gr	6.705	- entfällt	-	-	-	-	-
70b				Neukloster 8 301/200	Opl	7.039	7.039	-	-	-	-	-
70c				Neukloster 8 300/200	Opl	7.324	7.324	-	-	-	-	-
70d				Neukloster 8 299/200	Opl	7.319	7.319	-	-	-	-	-
70e				Neukloster 8 298/200	Opl	7.232	7.232	-	-	-	-	-
71				Neukloster 8 287/210	Gr	13.286	-	-	-	-	-	-
72				Neukloster 8 211/1	Gr	974	974	-	974	974	974	-
72a				Neukloster 8 212	Gr	6.299	-	-	147	-	-	-
72b				Neukloster 8 294/213	A	6.235	6.235	-	43	-	-	-
72c				Neukloster 8 216	A	5.745	5.745	-	-	-	-	-
73				Ladepop 6 104/8	U	87	27	-	39	-	-	-
74				Neukloster 8 260/1	Grb	3.871	108	-	134	-	-	-

Beteiligte im Hochwasserentlastungspolder Bullenbruch, Grunderwerb - zu erwerbende und zu beschränkende Fläche, Begrenzung des Eingriffs - Stand: 16.01.2025												
1	2	3	4	5	6	7	8	9	10	11	12	13
lfd. Nr.	Bau- km	Name, Vorname und Wohnort des Eigentümers bzw. der Eigentümer	Grundbuch von Band Blatt	Gemarkung Flur Flurstück	Nutzungsart	Größe des Flurstückes	zu erwerbende Fläche m ²	davon Fläche für Anrampung m ²	Begrenzung des Eingriffs m ²	vorübergehend in Anspruch zu nehmende Fläche (Bauwerk) m ²	dauernd zu beschränkende Fläche (Räumstreifen) m ²	dauernd zu beschränkende Fläche (Schutzstreifen) m ²
75				Neukloster 8 182/2	Gr	417	417	-	426	-	-	-
76				Neukloster 8 193/1	Gr	1.739	-	-	1.739	-	-	-
76a				Neukloster 8 190/2	A	393	393	-	-	-	-	-
76b				Neukloster 8 190/1	A	3.287	-	-	-	-	-	-
77				Neukloster 8	Opl	2.057	2.057	-	2.057	-	-	-
78				Neukloster 8 192	Gr	5.256	5.256	-	5.256	-	-	-
79				Neukloster 8 191	Gr	3.968	439 [erw. 3.968]	-	439	-	-	-
80				Neukloster 8 178/2		531	531	-	529	-	-	-
81				Neukloster 8 180/2	Gr	1.376	1.376	-	1.345	-	-	-
82				Neukloster 8 179/2	Gr	1.303	1.303	-	1.265	-	-	-
83				Hedendorf 6 39/4	Opl	757		-	757	-	-	-
84				Hedendorf 6 39/2	Opl	759		-	759	-	-	-
85				Hedendorf 6 64	Grb	1.726	538	-	538	-	-	-
85a				Hedendorf 6 40	Gr	28.295	28.295	-	28.295	-	-	-

Beteiligte im Hochwasserentlastungspolder Bullenbruch, Grunderwerb - zu erwerbende und zu beschränkende Fläche, Begrenzung des Eingriffs - Stand: 16.01.2025												
1	2	3	4	5	6	7	8	9	10	11	12	13
lfd. Nr.	Bau- km	Name, Vorname und Wohnort des Eigentümers bzw. der Eigentümer	Grundbuch von Band Blatt	Gemarkung Flur Flurstück	Nutzungsart	Größe des Flurstückes	zu erwerbende Fläche m ²	davon Fläche für Anrampung m ²	Begrenzung des Eingriffs m ²	vorübergehend in Anspruch zu nehmende Fläche (Bauwerk) m ²	dauernd zu beschränkende Fläche (Räumstreifen) m ²	dauernd zu beschränkende Fläche (Schutzstreifen) m ²
85b				Hedendorf 6 44	A	10.241	10.241 entfällt	-	-	-	-	-
85c				Hedendorf 6 45	A	6.635	6.635 entfällt	-	-	-	-	-
86				Hedendorf 6 38/2	Opl	1.800			1.800	-	-	-
87				Hedendorf 6 37/4	Opl	1.779			1.779	-	-	-
88				Hedendorf 6 41/2	Weg	133	133		134	-	-	-
89				Hedendorf 6 41/4	Weg	53	53		55	-	-	-
90				Hedendorf 6 37/2	Gr	3.161	3.161		3.150	-	-	-
91				Hedendorf 6 63/5	Grb	151	151		151	-	-	-
92				Ladekop 1 141/5	U	1.066	44		44	-	-	-
92a				Hedendorf 6 34	Gr	1.663	entfällt		-	-	-	-
92b				Hedendorf 6 30	Gr	1.576	entfällt		-	-	-	-
93				Horneburg 23 1/15	Kanal	1.427	-		-	-	-	-
94				Horneburg 23 105/7	Lpl	325	-		-	-	-	-

Beteiligte im Hochwasserentlastungspolder Bullenbruch, Grunderwerb - zu erwerbende und zu beschränkende Fläche, Begrenzung des Eingriffs - Stand: 16.01.2025												
1	2	3	4	5	6	7	8	9	10	11	12	13
lfd. Nr.	Bau- km	Name, Vorname und Wohnort des Eigentümers bzw. der Eigentümer	Grundbuch von Band Blatt	Gemarkung Flur Flurstück	Nutzungsart	Größe des Flurstückes	zu erwerbende Fläche m ²	davon Fläche für Anrampung m ²	Begrenzung des Eingriffs m ²	vorübergehend in Anspruch zu nehmende Fläche (Bauwerk) m ²	dauernd zu beschränkende Fläche (Räumstreifen) m ²	dauernd zu beschränkende Fläche (Schutzstreifen) m ²
95				Horneburg 23 2/10	Ver	346	-	-	-	-	-	-
96				Horneburg 23 105/8	Gr	31	-	-	-	-	-	-
97				Horneburg 23 2/9	Gr	926	-	-	-	-	-	-
98				Horneburg 23 105/16	Gr	58	-	-	-	-	-	-
99				Horneburg 23 1/10	Gr	89	-	-	-	-	-	-
100				Horneburg 23 1/9	Gr	50	-	-	-	-	-	-
101				Horneburg 23 49/1	Gr	19.446	19.446 [erw. 19.446]	-	-	-	-	-
102				Horneburg 23 48	Gr	5.465	5.465 [erw. 5.465]	-	-	-	-	-
103				Horneburg 23 52	Gr	5.734	5.734 [erw. 5.734]	-	-	-	-	-
104				Neukloster 8 286/201	Gr	7.216	-	-	-	-	-	-
105				Neukloster 1 496/2	Gr	18.653	[erw. 18.653] Fläche im Verfahren nicht enthalten	-	-	-	-	-
106				Neuenkirchen 12 23/1	HdD	1.781	0	-	-	-	-	-
107				Horneburg 23 105/19	HdD	1.257	0	-	-	-	-	-
114				Neuenkirchen 12 20		240.974	560	-	-	-	-	-