

Legende

Untersuchungsraum

- Abgrenzung des Untersuchungsraumes
- Abchnitt des Korridorvergleichs
- Korridoralternative
- Abgrenzung des Korridorsegments
- Korridorsegment Nummer

Grenzen

- Landesgrenze Bremen-Niedersachsen
- Kreisgrenze
- Gemeindegrenze

Bestandsleistung

- Bestandsleistung LH14-321 Eifflth/West-Unterweser
- Bestandsleistung LH14-3103 Unterweser-Dollern
- Netzverknüpfungspunkt Umspannwerk/Schaltanlage/Kraftwerk

Raumwiderstände

Sehr hoher Raumwiderstand
 Die Klasse "Sehr hoher Raumwiderstand" umfasst folgende Sachverhalte:
 - Wohngebiete und sensible Einrichtungen
 - 400 m Abstand zu Wohngebäuden im Geltungsbereich eines Bebauungsplanes oder im absehbaren Innenbereich nach § 34 Bauflucht sowie zu sensiblen Einrichtungen
 - Europäische Vogelschutzgebiete
 - Flugsicherungsgebiete Sonderlandeplätze
 - Vorranggebiet Sperngelbiet

Hoher Raumwiderstand
 Die Klasse "Hoher Raumwiderstand" umfasst folgende Sachverhalte:
 - Giedingflächen (Grünflächen, Sport und Freizeitanlagen, Campingplätze, Golfplätze)
 - Vorranggebiet regional bedeutsame Sportanlage
 - Vorranggebiet Freizeinfunktionen
 - FFH-Gebiete
 - Naturschutzgebiete (NSG)
 - Für Brä- und Gastgeliebtes Gebiet mit internationaler und nationaler Bedeutung
 - Wäldflächen: Laub- und Mischwald
 - geschützte geologische Biotop
 - Historisch alte Wäldflächen
 - (Bla-Gelände (Important Bird Area)
 - Vorranggebiet Natur und Landschaft
 - Vorranggebiet Natura 2000
 - Vorrang-Vorhabensgebiet Wald
 - Landschaftsschutzgebiete (LSG) mit Bäumen
 - Vorranggebiet landschaftsbezogene Erholung
 - Vorranggebiet kulturelles Sachgut
 - Vorranggebiet Wiedergenerierung
 - Windkraftanlagen, einschließlich 150 m Abstand
 - Bau- und Kulturlandschaft

Mittlerer Raumwiderstand
 Die Klasse "Mittlerer Raumwiderstand" umfasst folgende Sachverhalte:
 - 200 m Abstand zu Wohngebäuden
 - Industrie- und Gewerbebetriebe
 - Vorranggebiet industrielle Anlagen und Gewerbe
 - Standort für die Sicherung und Entwicklung von Wohnstätten
 - Standort für die Sicherung und Entwicklung von Arbeitsstätten
 - 500 m Abstandspuffer zu EU-Vogelschutzgebieten
 - Für Brä- und Gastgeliebtes Gebiet mit landschaftlicher und regionaler Bedeutung
 - Naturdenkmale
 - geschützte Landschaftsbestandteile inkl. Wallhecken
 - Wäldflächen: Nadelwald und Gehölzzone
 - Komplexnaturlandschaften
 - Schutzvorrang Biotope/Biotopverbund
 - Schutzgebietsspezifische Bereiche (NSG, GB, GLa, ND)
 - Vorranggebiet Biotopverbund
 - Vorranggebiet Grünlandverhaltung, -pflege und -entwicklung
 - Vorranggebiet Forsthaltung
 - Trinkwasserschutzgebiete: Schutzzone I und II
 - Trinkwasserversorgungsgebiete: Schutzzone I und II
 - Vorranggebiete Trinkwassergewinnung
 - Landschaftsschutzgebiete (LSG) ohne Biotop
 - Landschaftsflächen mit hoher Bedeutung
 - Vorranggebiet landschaftsbezogene Erholung
 - Vorranggebiet mit der besonderen Entwicklungsaufgabe Erholung
 - Vorranggebiet mit der besonderen Entwicklungsaufgabe Tourismus
 - VR Infrastrukturbezogene Erholung
 - Vorranggebiet Rohstoffgewinnung
 - Vorranggebiet Abfallabfuhr/Abfallverwertung
 - Biotopdenkmale und Archaische Fundstellen mit hoher Relevanz für das Vorhaben
 - Historische Kulturlandschaften
 - Vorranggebiet Röhrichtzone
 - Vorranggebiet Bahntrasse
 - Vorranggebiet Großkraftwerk/Kraftwerk

Niedriger Raumwiderstand
 Die Klasse "Niedriger Raumwiderstand" umfasst folgende Sachverhalte:
 - Für Brä- und Gastgeliebtes Gebiet mit lokaler Bedeutung bzw. offenem Status
 - Vorranggebiet Natur und Landschaft
 - 100 m Abstand zu Wäldflächen
 - für die Fauna wertvolle Bereiche
 - seltene, schützenswerte Böden
 - Vorranggebiet Grünlandbewirtschaftung, -pflege und -entwicklung
 - Trinkwasserschutzgebiete: Schutzzone III
 - Trinkwasserversorgungsgebiete: Schutzzone III
 - Vorranggebiet Hochwasserschutz
 - Überschwemmungsgebiete, inkl. vorläufig zu schützende ÜSG
 - Vorranggebiet Ditch
 - Vorranggebiet Hausverkehrstrasse
 - Vorranggebiet Fernwasserleitung
 - Vorranggebiet Trinkwassergewinnung
 - Landschaftsflächen mit mittlerer Bedeutung
 - Schutzgebietsspezifische Bereiche
 - Vorranggebiet Rohstoffgewinnung
 - Grünlandschutzgebiete
 - Biotopdenkmale und Archaische Fundstellen mit mittlerer Relevanz für das Vorhaben
 - Vorranggebiet Sicherung oder Sanierung erheblicher Bodenbelastungen/Altlasten
 - Vorranggebiet Ausdehnung
 - Vorranggebiet Hauptverkehrsstrasse
 - Vorranggebiet Fährverbindung
 - Vorranggebiet Rohrfernleitung
 - Vorranggebiet Schifffahrt
 - Vorranggebiet Kabelflässe
 - Sonstige Photovoltaik

Geringer Raumwiderstand
 Die Klasse "Geringer Raumwiderstand" umfasst folgende Sachverhalte:
 - Flächen ohne Schutzstatus und ohne besondere Bedeutung
 - Flächen ohne Schutzstatus und ohne besondere Schutzwürdigkeit für die Arten- und Naturlandschaft
 - Flächen ohne Schutzstatus und eine besondere Schutzwürdigkeit für Natur und Landschaft
 - Oberflächennäher: Feld- und Stillweiden
 - Zu- und Erwerbsersparnis
 - Vorranggebiet Spernwerk
 - Landschaftsflächen mit geringer oder mit keiner Bedeutung
 - Flächen ohne Schutzstatus und ohne besondere Schutzwürdigkeit für die Landschaft
 - Vorranggebiet Bodenerosion
 - Vorranggebiete Landwirtschaft
 - Biotopdenkmale und Archaische Fundstellen mit geringer Relevanz für das Vorhaben
 - Vorranggebiet zentrale Kläranlage
 - Vorranggebiet Anhaltstelle (Verkehrsstreifen)
 - alte anderen Flächen

Nr.	Art der Änderung	Datum	Name

Planverfasser:
BHF Bendfeldt Hermann Franke
 Landschaftsarchitekten GmbH
 Knooper Weg 99-105 | Innenhof Haus A
 24116 Kiel, Tel.: 0431/ 99796-0

Auftraggeber:
tennet
 Tennet TSO GmbH
 Bernecker Straße 70
 95448 Bayreuth

Unterlage für das Raumordnungsverfahren

Projekt: **380 kV-Leitung Dollern-Eifflth/West - Elbe-Weser-Leitung - und neues Umspannwerk im Bereich der Gemeinden Hagen im Bremischen/Schwanebude (BBPVG-Vorhaben Nr. 38)**

Anhang Nr.: **01** Blatt Nr.: **1/2**

Planjahr:

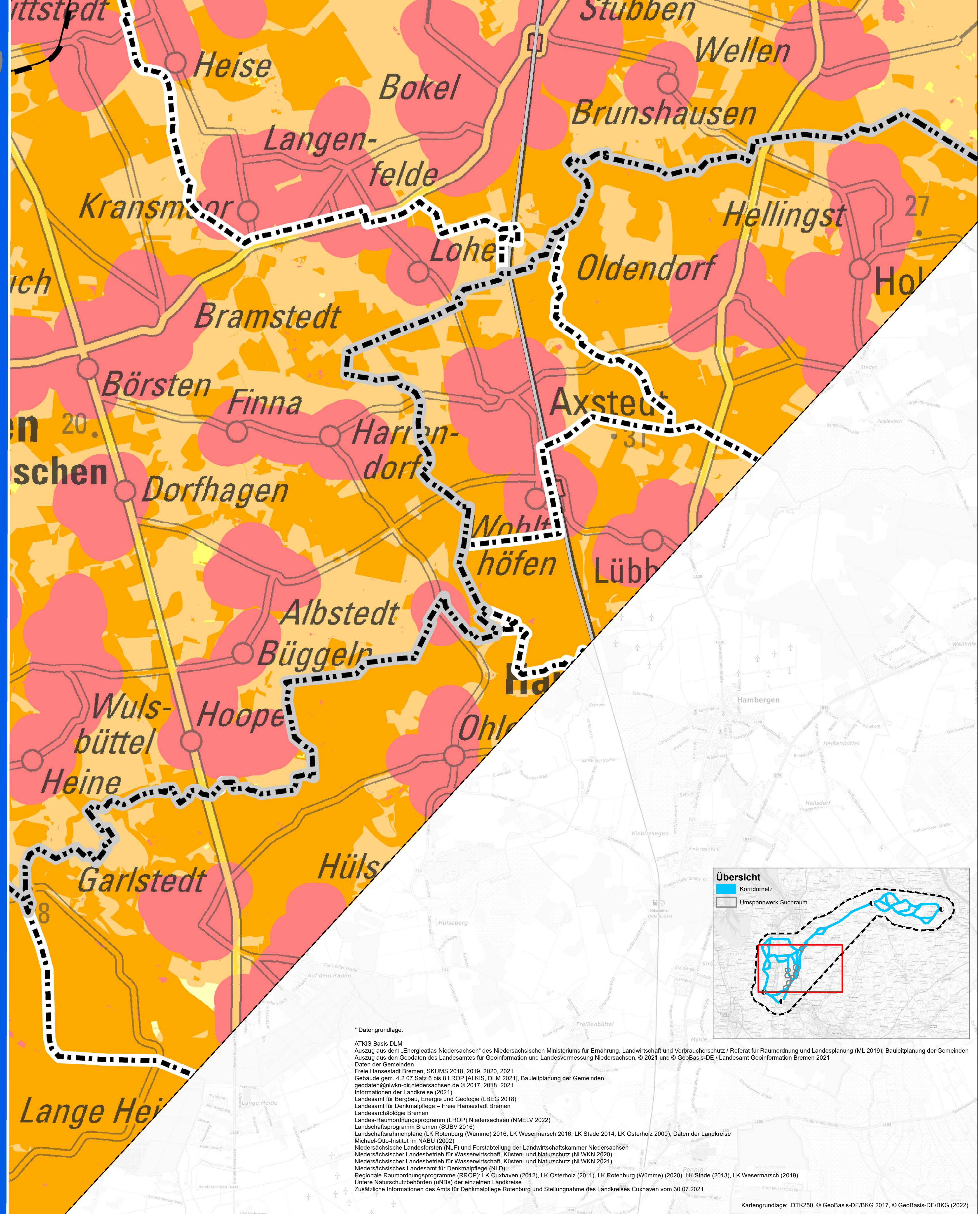
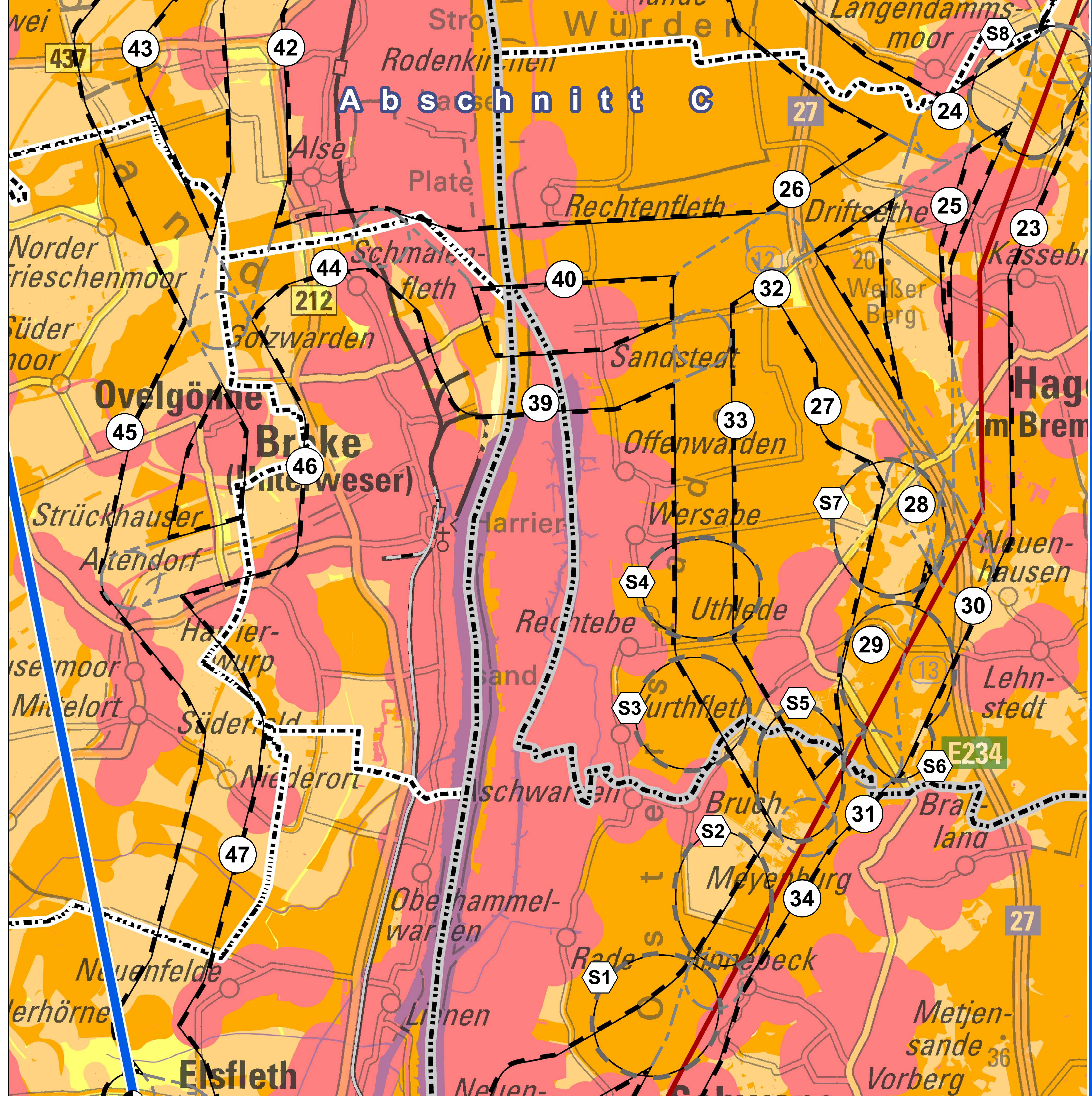
Anlage A
Erläuterungsbericht
Raumwiderstände

Maßstab: 1:80 000
 Maßstab: 0 1 2 4 km

Kartengrundlage: DTK250, © GeoBasis-DE/BKG 2017, © GeoBasis-DE/BKG (2022)

Datengrundlage:

ATKIS Basis DLM
 Auszug aus dem "Energieatlas Niedersachsen" des Niedersächsischen Ministeriums für Ernährung, Landwirtschaft und Verbraucherschutz / Referat für Raumordnung und Landesplanung (ML 2019). Bauleitplanung der Gemeinden
 Auszug aus den Geodaten des Landesamtes für Geoinformation und Landesvermessung Niedersachsen, © 2021 und GeoBasis-DE / Landesamt Geoinformation Bremen 2021
 Daten der Gemeinden
 Freie Hansestadt Bremen, SKLMS 2018, 2019, 2020, 2021
 Gebäude gem. 4.2.07 Satz 6 bis 8 LRQP (ALKIS, DLM 2021). Bauleitplanung der Gemeinden
 geodaten@nlwkn-nd.niedersachsen.de © 2017, 2018, 2021
 Informationen der Landesreise (2021)
 Landesamt für Bergbau, Energie und Geologie (LBEG 2018)
 Landesamt für Denkmalpflege - Freie Hansestadt Bremen
 Landschaftslogie Bremen
 Landes-Raumordnungsprogramm (LRQP) Niedersachsen (NM ELV 2022)
 Landschaftsprogramm Bremen (SLVP 2016)
 Landschaftsrahmenpläne LK Rotenburg (Wümme) 2016; LK Stade 2014; LK Osterholz 2000, Daten der Landesreise
 Michael-CBO-Institut im NABU (2002)
 Niedersächsische Landesforsten (NLF) und Forstabteilung der Landwirtschaftskammer Niedersachsen
 Niedersächsischer Landesbetrieb für Wasserwirtschaft, Küsten- und Naturschutz (NLWKN 2020)
 Niedersächsischer Landesbetrieb für Wasserwirtschaft, Küsten- und Naturschutz (NLWKN 2021)
 Niedersächsisches Landesamt für Denkmalpflege (NLD)
 Regionale Raumordnungsprogramme (RRQP): LK Cuxhaven (2012), LK Osterholz (2011), LK Rotenburg (Wümme) (2020), LK Stade (2013), LK Wesermarsch (2019)
 Untere Naturschutzbehörden (UNB) der einzelnen Landkreise
 Zusätzliche Informationen des Amtes für Denkmalpflege Rotenburg und Stellungnahme des Landkreises Cuxhaven vom 30.07.2021



Legende

Untersuchungsraum

- Abgrenzung des Untersuchungsraumes
- Abchnitt des Korridorvergleichs
- Korridoralternative
- Abgrenzung des Korridorsegments
- Korridorsegment Nummer
- Umspannwerk Suchraum
- Umspannwerk Suchraumnummer

Grenzen

- Landesgrenze Bremen-Niedersachsen
- Kreisgrenze
- Gemeindegrenze

Bestandsleitung

- Bestandsleitung LH14-321 Eilsfleth/West-Elbeweser
- Bestandsleitung LH14-3103 Untereswer-Dollern
- Netzverknüpfungspunkt Umspannwerk/Schattanlage/Kraffwerk

Raumwiderstände

Sehr hoher Raumwiderstand
 Die Klasse "Sehr hoher Raumwiderstand" umfasst folgende Sachverhalte:
 - Wohngebäude und sensible Einrichtungen
 - 400 m Abstand zu Wohngebäuden im Geltungsbereich eines Bebauungsplanes oder im unebenen Innenbereich nach § 34 BauGB sowie zu sensiblen Einrichtungen
 - Europäische Vogelschutzgebiete
 - Oberflächennäher: Felder und Stillgewässer
 - Zu- und Ertragswasserkanäle
 - Vorranggebiet Serrwerk
 - Vorranggebiet Deich
 - Flugplatz/Vorranggebiet Sonderlandeplatz
 - Vorranggebiet Sportgebiet
 - Vorranggebiet Großkraftwerk/Kraffwerk

Hoher Raumwiderstand
 Die Klasse "Hoher Raumwiderstand" umfasst folgende Sachverhalte:
 - Siedlungsflächen (Gartflächen, Sport- und Freizeitanlagen, Campingplätze, Golfplätze)
 - Vorranggebiet Siedlungsentwicklung
 - Vorranggebiet regional bedeutsame Sportanlage
 - Vorranggebiet Freizeinfunktionen
 - FFH-Gebiete
 - Naturschutzgebiete (NSG)
 - Für Brä- und Gaeftel wertvolles Gebiet mit internationaler und nationaler Bedeutung
 - Wäldchen: Laub- und Mischwald
 - geschichtlich bedeutsame Wälder
 - Historisch alte Waldlandschaften
 - IBA-Gebiet (Important Bird Area)
 - Vorranggebiet Natur und Landschaft
 - Vorranggebiet Natura 2000
 - Vorranggebiet Vorkaltgebiet Wald
 - Vorranggebiet Torfmoor
 - seltene, schützenswerte Böden
 - Trinkwasserschutzgebiete: Schutzzone I und II
 - Trinkwasserversorgungsgebiete: Schutzzone I
 - Vorranggebiet Hochwasserschutz
 - Überschwemmungsgebiete, inkl. vorläufig zu schützende USG
 - Landschaftsschutzgebiete (LSG) mit Bauen
 - Vorranggebiet landschaftsbezogene Erholung
 - Vorranggebiet kulturelles Sachverhalte
 - Bau- und Kulturdenkmale
 - Bodendenkmale und Archäologische Fundstellen mit hoher Relevanz für das Vorhaben
 - Vorranggebiet Rohstoffgewinnung
 - Vorranggebiet Windenergie
 - Windkraftanlagen, einschließlich 150 m Abstand
 - Vorranggebiet Autobahn
 - Vorranggebiet Bahnstrecke
 - Vorranggebiet Hauptverkehrsstraße
 - Sondergebiet Photovoltaik

Mittlerer Raumwiderstand
 Die Klasse "Mittlerer Raumwiderstand" umfasst folgende Sachverhalte:
 - 200 m Abstand zu Wohngebäuden
 - Industrie- und Gewerbetrieben
 - Vorranggebiet industrielle Anlagen und Gewerbe
 - Standort für die Sicherung und Entwicklung von Wohnstätten
 - Standort für die Sicherung und Entwicklung von Arbeitsstätten
 - 500 m-Abstandspuffer zu EU-Vogelschutzgebieten
 - Für Brä- und Gaeftel wertvolles Gebiet mit landesweiter und regionaler Bedeutung
 - Naturdenkmale
 - geschichtlich bedeutsame Wälder inkl. Wallhecken
 - Wäldchen: Nadelwald und Getriebelände
 - 100 m Abstand zu Wäldchen
 - Kompensationsflächen
 - Schutzrelevante Biotop-Biotopvernetzung
 - Schutzgebiete vorläufige Bereiche (NSG, GB, GLB, ND)
 - Vorranggebiet Biotopverbund
 - Vorranggebiet Grünlandbewirtschaftung, -pflege und -entwicklung
 - Vorranggebiet Trinkwasserversorgung
 - Vorranggebiet Hauswasserleitung
 - Vorranggebiet Fernwasserleitung
 - Landschaftsschutzgebiete (LSG) ohne Bauverbote
 - Landschaftsähnlichkeiten mit hoher Bedeutung
 - Vorranggebiet landschaftsbezogene Erholung
 - Vorranggebiet mit der besonderen Entwicklungsaufgabe Erholung
 - Vorranggebiet mit der besonderen Entwicklungsaufgabe Tourismus
 - Vorranggebiet Abfallbeseitigung/Abfallverwertung
 - Vorranggebiet Rohstoffgewinnung
 - Vorranggebiet Landwirtschaft
 - Bodendenkmale und Archäologische Fundstellen mit mittlerer Relevanz für das Vorhaben
 - Grünlandschutzgebiete
 - Historische Kulturlandschaften
 - Vorranggebiet Scherung oder Sanierung erheblicher Bodenbelastungen/Altlasten
 - Vorranggebiet Röhrichtzone
 - Vorranggebiet Kanalarbeit
 - Vorranggebiet Rohrleitung

Mäßiger Raumwiderstand
 Die Klasse "Mäßiger Raumwiderstand" umfasst folgende Sachverhalte:
 - für Brä- und Gaeftel wertvolles Gebiet mit lokaler Bedeutung bzw. offenem Status
 - Vorranggebiet Natur und Landschaft
 - für die Fauna wertvolle Bereiche
 - Trinkwasserschutzgebiete: Schutzzone III
 - Landschaftsähnlichkeiten mit mittlerer Bedeutung
 - Schutzgebiete vorläufige Bereiche (LSG)
 - Vorranggebiet Radwanderweg
 - Bodendenkmale und Archäologische Fundstellen mit geringer Relevanz für das Vorhaben

Geringer Raumwiderstand
 Die Klasse "Geringer Raumwiderstand" umfasst folgende Sachverhalte:
 - Flächen ohne aktuelle und ohne geringe Siedlungsfunktion sowie ohne besondere Erholungsfunktion
 - Flächen ohne Schutzstatus und ohne besondere Schutzwürdigkeit für Natur und Landschaft
 - Flächen ohne Schutzstatus und ohne besondere Schutzwürdigkeit für die Avifauna
 - Landschaftsähnlichkeiten mit geringer oder mit keiner Bedeutung
 - Flächen ohne Schutzstatus und ohne besondere Schutzwürdigkeit für die Landschaft
 - Vorranggebiet zentrale Kläranlage
 - Vorranggebiet Anschlussstelle (Verkehrsstraßen)
 - Vorranggebiet Fährverbindung
 - Vorranggebiet Schifffahrt
 - alle anderen Flächen

Datengrundlage:
 ATKIS Basis DLM
 Auszug aus dem „Energieatlas Niedersachsen“ des Niedersächsischen Ministeriums für Ernährung, Landwirtschaft und Verbraucherschutz / Referat für Raumordnung und Landesplanung (ML 2019), Bauleitplanung der Gemeinden (Daten der Gemeinden)
 Freie Hansestadt Bremen, SKUMS 2018, 2019, 2020, 2021
 Gebäude gem. 4.2.07 Satz 6 bis 8 LRÖP (ALKIS, DLM 2021), Bauleitplanung der Gemeinden
 geodaten@bremen.niedersachsen.de © 2017, 2018, 2021
 Informationen der Landkreise (2021)
 Landesamt für Bergbau, Energie und Geologie (LBEG 2016)
 Landesamt für Denkmalpflege – Freie Hansestadt Bremen
 Landesarchivologie Bremen
 Landes-Raumordnungsprogramm (LRÖP) Niedersachsen (NIMELV 2022)
 Landschaftsprogramm Bremen (SUBV 2016)
 Landschaftsrichtlinien (LK Rotenburg (Wümme) 2016; LK Wesermarsch 2016; LK Stade 2014; LK Osterholz 2000), Daten der Landkreise
 Michael-Otto-Institut im NABU (2002)
 Niedersächsische Landesforsten (NLF) und Forstabteilung der Landwirtschaftskammer Niedersachsen
 Niedersächsischer Landesbetrieb für Wasserwirtschaft, Küsten- und Naturschutz (NLWK 2020)
 Niedersächsischer Landesbetrieb für Wasserwirtschaft, Küsten- und Naturschutz (NLWK 2021)
 Niedersächsisches Landesamt für Denkmalpflege (NLD)
 Regionale Raumordnungsprogramme (RRÖP): LK Cuxhaven (2012), LK Osterholz (2011), LK Rotenburg (Wümme) (2020), LK Stade (2013), LK Wesermarsch (2019)
 Untere Naturschutzbehörden (UNSB) der einzelnen Landkreise
 Zusätzliche Informationen des Amtes für Denkmalpflege Rotenburg und Stellungnahme des Landkreises Cuxhaven vom 30.07.2021

Übersicht

Planverfasser:
 BHF Berndfeldt Herrmann Franke
 Landschaftsarchitekten GmbH
 Knooper Weg 99-105 | Innenhof Haus A
 24116 Kiel, Tel.: 0431/ 99799-0

Auftraggeber:
 Tennet
 Tennet TSO GmbH
 Bermecker Straße 70
 95448 Bayreuth

Bayreuth, den 15.03.2023

Unterlage für das Raumordnungsverfahren

Projekt: **380 kV-Leitung Dollern-Eilsfleth/West-Elbe-Weser-Leitung - und neues Umspannwerk im Bereich der Gemeinden Hagen im Bremischen/Schwanewede (BBPIG-Vorhaben Nr. 38)**

Anhang Nr.: **01** Blatt Nr.: **2/2**

Planart: **Anlage A Erläuterungsbericht Raumwiderstände**

Maßstab: 1:27.000

0 250 500 1.000 Meter