

Heidelberger Sand und Kies GmbH

1. Erweiterung - Nordwestliche Erweiterung des Kieswerks Stolzenau

Rekultivierungsplan



Planzeichenerklärung

Planung

- Geplante nordwestliche Erweiterung
- Grenze Antragsgebiet des Änderungsverfahrens
- + Höhenangabe, geplant (Angabe in m ü. NN)
- / Böschungsbereich mit Angabe der Neigung
- Sukzessionsfläche
- Flachwasser (0 - 2 m unter mWSP) mit Röhricht- und Schwimmblattzone
- Tiefwasserbereich (2 - 5 m unter mWSP)
- Tiefwasserbereich (>5 m unter mWSP)
- Linie des mittleren Wasserstandes an der Uferböschung

- Zugang zum See mit flachem Sandufer
- Landschaftsrassenansaat
- Entwicklung von Röhrichten und Verlandungszonen im Wasserwechselfbereich
- Eschen (*Fraxinus excelsior*)
- Weiden (*Salix alba*)
- 2-reihige Hecke
- Verlegung Weser-Radfernweg
- Grundwasserfenster
- Einbau von Rückspülsanden
- Grenze Grundwasseraufhöhung und -absenkung (gem. Hydrogeolog. Gutachten, Anlage 6)

Bestand

- + Höhenangabe (Angabe in m ü. NN, entnommen aus der AK5)
- Grenze der Abbaustätte gem. PFB v. 24.03.2003
- Flurgrenze
- 20 kV-Leitung (Avacon)
- Einzelbäume
- Baum-/Strauchhecke, Baumreihe
- Verlauf des Schinnaer Graben (gem. Plangrundlage)
- Weser-Radfernweg

Darstellung gemäß PFB v. 24.03.2003 inkl. Änderungen

- Wasserfläche
- Böschungsbereich
- Extensivfeuchtgrünland
- Röhrichtinitialpflanzung
- Landschaftsrassenansaat
- Rückspülsande
- Überdeckung mit Abraum/Oberboden
- Röhrichtinitialpflanzung/ Flachwasserzone über Rückspülsande
- Erosionsschutz gem. Kap. 5.7 der Antragsunterlagen f.d. PFB v. 24.03.2003
- Eschen (*Fraxinus excelsior*)
- Weiden (*Salix alba*)
- Obstbäume (alte regionaltypische Sorten)
- 2-reihige Hecke

Anmerkung des Verfassers:
Die genaue Lage und Ausdehnung der dargestellten Biotypen ist nicht vor Ort eingemessen, so dass hieraus keinerlei Rechtsverbindlichkeit abgeleitet werden kann. Die dargestellten Strukturen geben vielmehr die ungefähre Lage und Ausdehnung der zum Zeitpunkt der Bestandskartierung angetroffenen Biotypen und Nutzungen wieder.

Heidelberger Sand und Kies GmbH



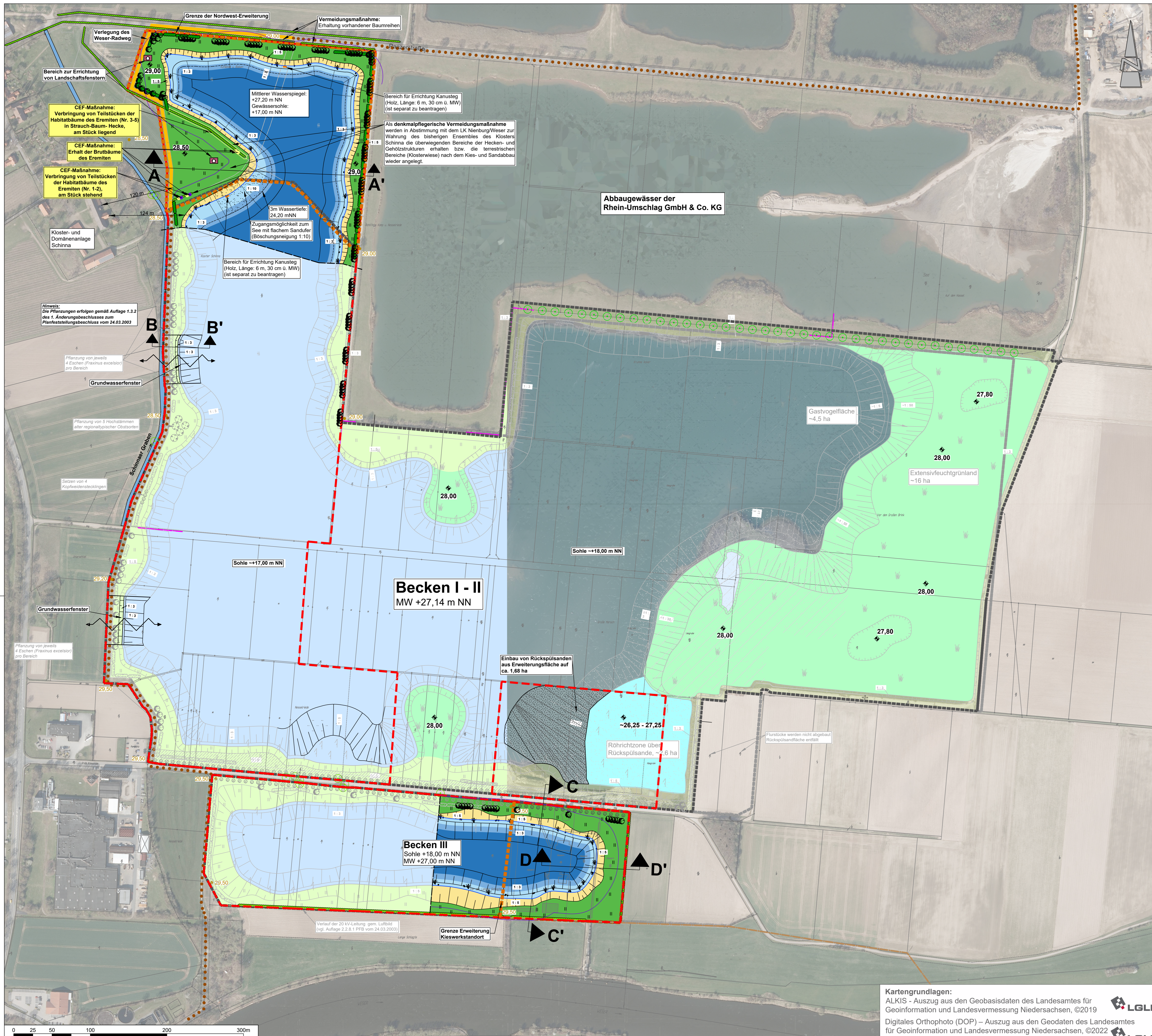
1. Erweiterung - Nordwestliche Erweiterung des Kieswerks Stolzenau

Planart: **Rekultivierungsplan**

Maßstab: 1 : 2.500	Projekt: 19-2871	Plan-Nr. 5	Datum	Unterschrift
			Bearbeitet: 04/2023	Turmwald
			Gezeichnet: 04/2023	Krause
			Gepflichtet: 04/2023	Diekmann

Diekmann • Mosebach & Partner

Regionalplanung • Stadt- und Landschaftsplanung • Entwicklungs- und Projektmanagement
26180 Rastede Oldenburger Straße 86 (04402) 9116 30 www.diekmann-mosebach.de



Kartengrundlagen:

ALKIS - Auszug aus den Geobasisdaten des Landesamtes für Geoinformation und Landesvermessung Niedersachsen, ©2019

Digitales Orthophoto (DOP) - Auszug aus den Geodaten des Landesamtes für Geoinformation und Landesvermessung Niedersachsen, ©2022

