

# Antrag auf Bewilligung einer Grundwasser- entnahme aus dem Fuhrberger Feld durch die Wasserwerke Elze-Berkhof und Fuhrberg mit den Fassungen Lindwedel, Berkhof und Fuhrberg

## **Teil A 7** **Karte des Wasserschutzgebietes**

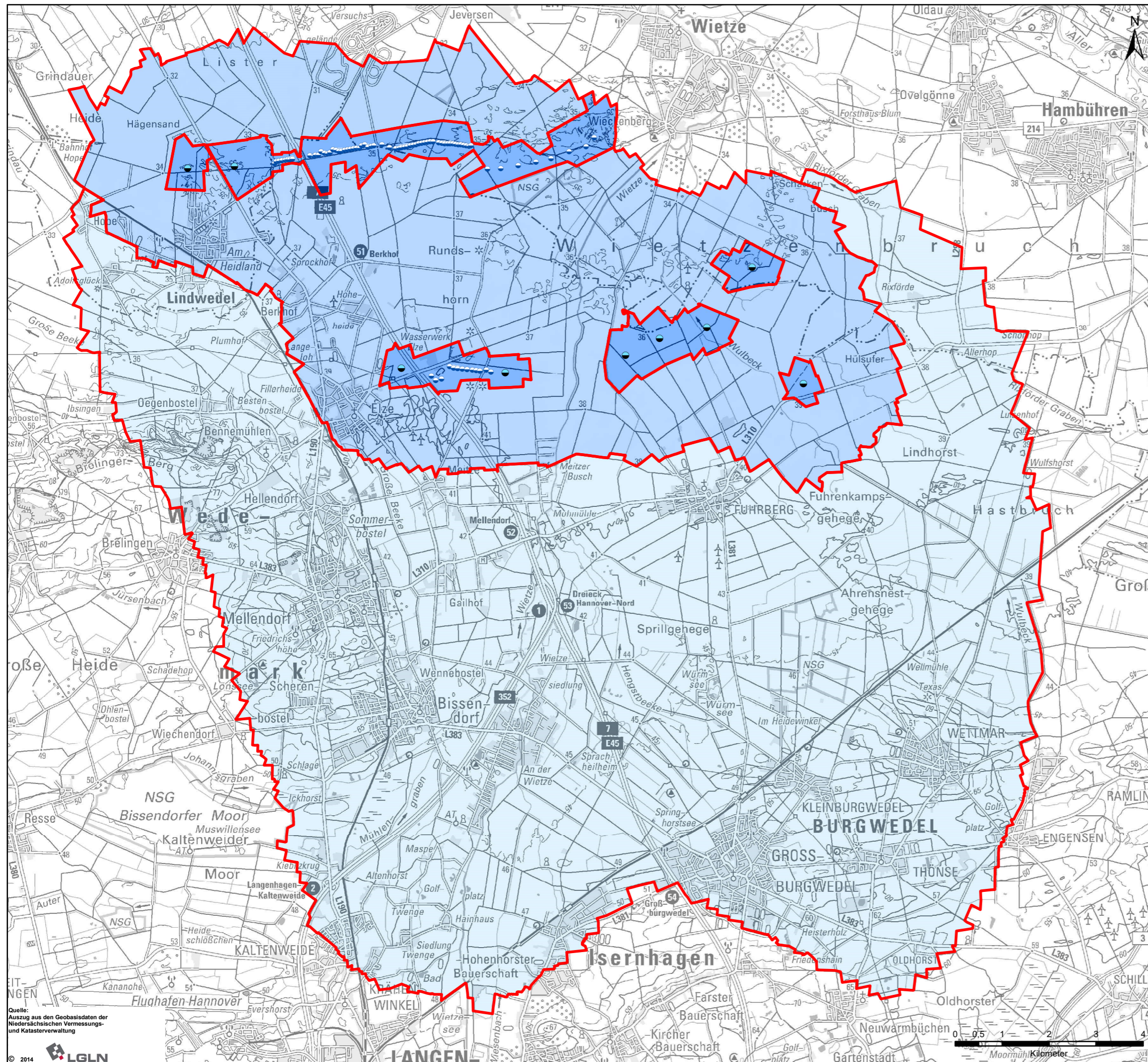
September 2020

**Trinkwasser-  
gewinnung  
Hannover-Nord**



**Trinkwassergewinnung Hannover-Nord**

**Antrag auf Bewilligung  
zur Grundwasserentnahme im Fuhrberger Feld  
durch die WW Elze-Berkhof und Fuhrberg  
mit den Fassungen  
Lindwedel, Berkhof und Fuhrberg**



**Legende**

**Trinkwasserbrunnen energy AG**

- Horizontalfilterbrunnen
- Vertikalfilterbrunnen

**Schutzgebietszone**

- WSG- Zone II
- WSG- Zone III A
- WSG- Zone III B

Datum	Abteilung	gez.	gepr.	Plangröße	Maßstab	Reg.-Nr.				
04.09.2020	WU-WG-C			A 3	1 : 80.000					
Wasserwerkname				Gebäudeteil						
Projekt				Anlagenname						
<b>Anlage A 7</b>										
<b>Karte Wasserschutzgebiet</b>				Anlagenkategorie						
				Name der Zeichnung						
Leistungsphase				Gebäudeklassifizierung						
				Lgs.	Geb.	Ges.	Gewerk WKS	Anlage WKS	Datentyp	Lfd. Nr.
Auftraggeber / Bauherr				<b>enercity</b> positive energie						
enercity AG										
EP WU Wassergewinnung										
Wasserwerkstr. 33 D-30900 Wedemark										