

# Antrag auf Bewilligung einer Grundwasser- entnahme aus dem Fuhrberger Feld durch die Wasserwerke Elze-Berkhof und Fuhrberg mit den Fassungen Lindwedel, Berkhof und Fuhrberg

## **Teil A 6**

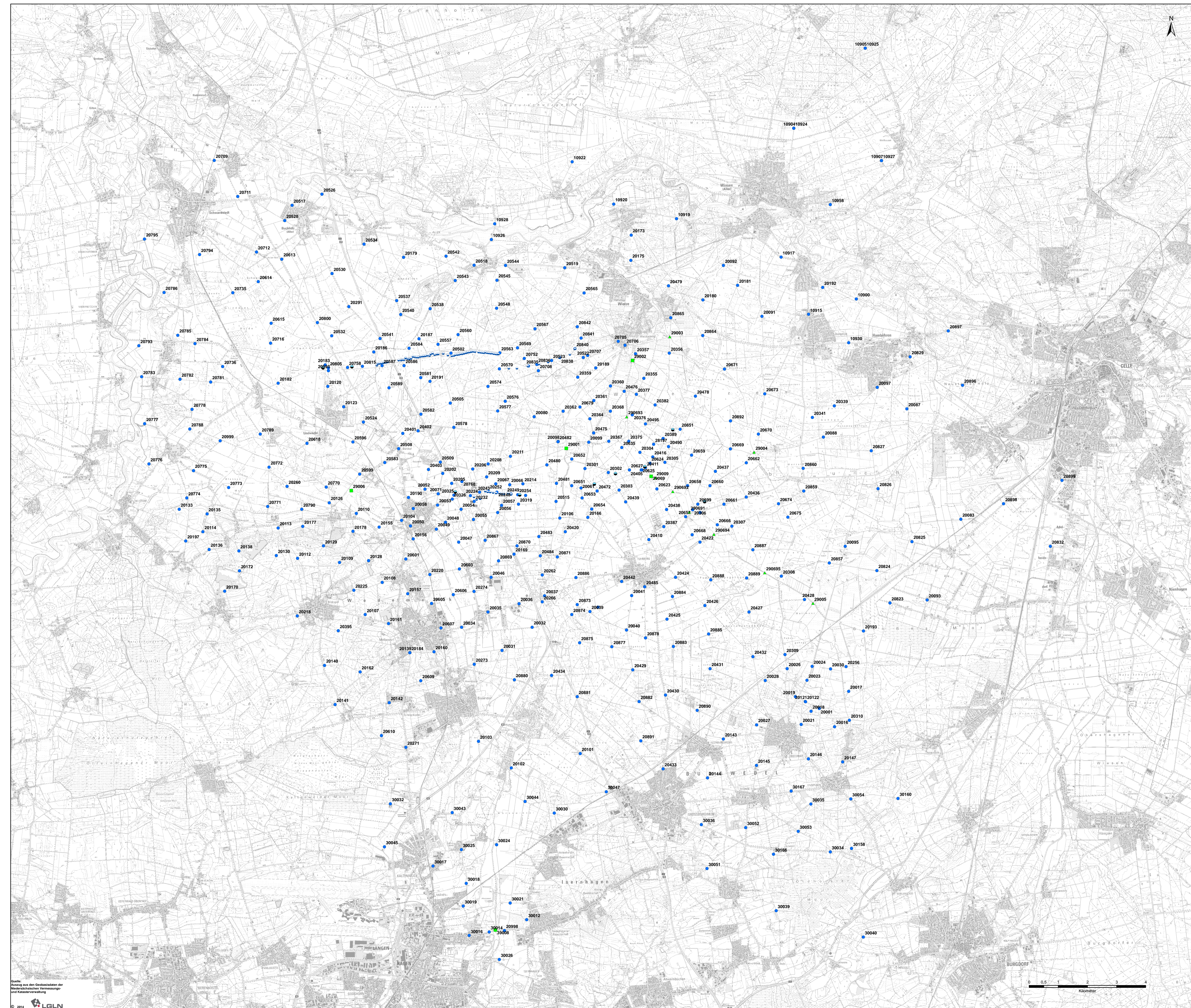
### **Karte des aktuellen Messstellennetzes und der Pegel**

September 2020

**Trinkwasser-  
gewinnung  
Hannover-Nord**



**Antrag auf Bewilligung  
zur Grundwasserentnahme im Fuhrberger Feld  
durch die WW Elze-Berkhof und Fuhrberg  
mit den Fassungen  
Lindwedel, Berkhof und Fuhrberg**



**Legende**

**Trinkwasserbrunnen enercity AG**

- Horizontalfilterbrunnen
- Vertikalfilterbrunnen
- Aktive Grundwassermessstellen
- Hauptpegel
- ▲ Temporäre Pegel

Datum	04.09.2020	Abteilung	WU-WG-C	gez.	gepr.	Plangröße	A 1	Maßstab	1 : 60.000	Reg.-Nr.	
Wasserwerkname	Gebäudeart										
Projekt	Anlagenname										
Anlage A 6 Karte des aktuellen Messstellennetzes und der Pegel	Anlagenkategorie										
	Name der Zeichnung										
Leistungsphase	Gebäudeklassifizierung										
Lfd. Nr.		Geb. Nr.		Gewerk WKS		Anlage WKS		Dokument		Dok. Nr.	
Auftraggeber / Bauherr		enercity AG		EP WU Wassergewinnung		Wasserwerkstr. 33		D-30900 Wedermark		enercity positive energie	

