



Legende:

- Arbeitsstreifen
- geplante Wasserstoffleitung (Ltg-Nr. 501 000 000)
- geplante Methanleitung (Ltg-Nr. 110 000 000)
- BS/GWM 1 Kleinrammbohrung zur Grundwassermessstelle ausgebaut
- RP Rammpegel
- WP Wasserprobe
- Reichweite WH Strecke
- Reichweite WH Querung offene Bauweise
- Reichweite WH Querung Press-Bohrverfahren

Rev.	Datum	Bezeichnung / Änderung	Erstellt	Geprüft	Freigegeben
Freigabe AG Datum					
Projektname					
Wilhelmshaven - Küstenlinie CH4					
Auftraggeber			Zeichnungstitel		
Open Grid Europe GmbH Bamler Servicepark Bamlerstraße 1B 45141 Essen			Lageplan mit Darstellung der Absenktrichter		
Auftragnehmer			Maßstab: 1 : 5.000	Area-Code	Blatt: 001
DR. SPANG Ingenieurgesellschaft für Bauwesen, Geologie und Umwelttechnik mbH Rosi-Wolfstein-Straße 6, 58453 Witten Telefon: 02302 / 9 14 02 - 0			43.8803/ 2.1.2		Rev. 00
Projekt-Nr.: 43.8803			Planhintergrund		
Ersteller: Wen/Ku			Luftbilder aus Landesamt für Geoinformation und Landesvermessung Niedersachsen https://opengeodata.lgin.niedersachsen.de/		



Legende:

- Arbeitsstreifen
- geplante Wasserstoffleitung (Ltg-Nr. 501 000 000)
- geplante Methanleitung (Ltg-Nr. 110 000 000)

- BS/GWM 1 Kleinrammbohrung zur Grundwassermessstelle ausgebaut
- RP Rammpegel
- WP Wasserprobe

- Reichweite WH Strecke
- Reichweite WH Querung offene Bauweise
- Reichweite WH Querung Press-Bohrverfahren

Rev.	Datum	Bezeichnung / Änderung	Erstellt	Geprüft	Freigegeben	Freigabe AG	Datum			
Projektname Wilhelmshaven - Küstenlinie CH4										
Auftraggeber Open Grid Europe GmbH Bamler Servicepark Bamlerstraße 1B 45141 Essen				Zeichnungstitel <h3 style="text-align: center;">Lageplan mit Darstellung der Absenktrichter</h3>						
Auftragnehmer DR. SPANG Ingenieurgesellschaft für Bauwesen, Geologie und Umwelttechnik mbH Rosi-Wolfstein-Straße 6, 58453 Witten Telefon: 02302 / 9 14 02 - 0				Maßstab: 1 : 5.000		Area-Code		Blatt: 002		Rev.
Projekt-Nr.: 43.8803				Dokumenten-Nr. 43.8803/ 2.1.2				Rev. 00		
Ersteller: Wen/Ku				Planhintergrund Luftbilder aus Landesamt für Geoinformation und Landesvermessung Niedersachsen https://opengeodata.lgin.niedersachsen.de/						



Legende:

- Arbeitsstreifen
- geplante Wasserstoffleitung (Ltg-Nr. 501 000 000)
- geplante Methanleitung (Ltg-Nr. 110 000 000)
- BS/GWM 1 Kleinrammbohrung zur Grundwassermessstelle ausgebaut
- RP Rammpegel
- WP Wasserprobe
- Reichweite WH Strecke
- Reichweite WH Querung offene Bauweise
- Reichweite WH Querung Press-Bohrverfahren

Rev.	Datum	Bezeichnung / Änderung	Erstellt	Geprüft	Freigegeben	Freigabe AG	Datum		
Projektname: Wilhelmshaven - Küstenlinie CH4									
Auftraggeber Open Grid Europe GmbH Bamler Servicepark Bamlerstraße 1B 45141 Essen					Zeichnungstitel <h3 style="text-align: center;">Lageplan mit Darstellung der Absenkttrichter</h3>				
Auftragnehmer DR. SPANG Ingenieurgesellschaft für Bauwesen, Geologie und Umwelttechnik mbH Rosi-Wolfstein-Straße 6, 58453 Witten Telefon: 02302 / 9 14 02 - 0					Maßstab: 1 : 5.000		Area-Code		Blatt: 003
Projekt-Nr.: 43.8803					Dokumenten-Nr. <h2 style="margin: 0;">43.8803/ 2.1.2</h2>		Rev. <h2 style="margin: 0;">00</h2>		
Ersteller: Wen/Ku					Planhintergrund Luftbilder aus Landesamt für Geoinformation und Landesvermessung Niedersachsen https://opengeodata.lgin.niedersachsen.de/				



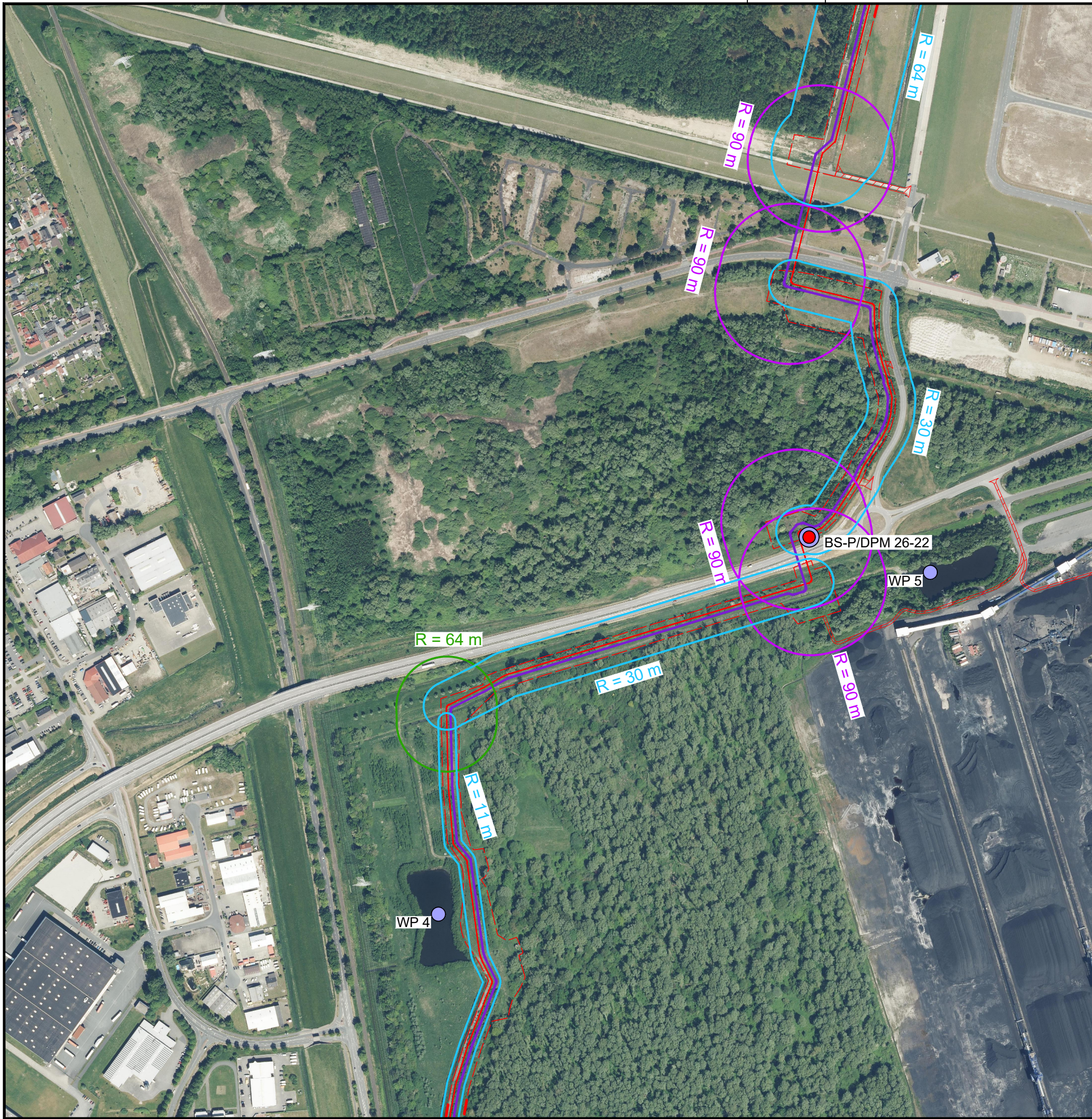
Legende:

- Arbeitsstreifen
- geplante Wasserstoffleitung (Ltg-Nr. 501 000 000)
- geplante Methanleitung (Ltg-Nr. 110 000 000)

- BS/GWM 1 Kleinrammbohrung zur Grundwassermessstelle ausgebaut
- RP Rammpegel
- WP Wasserprobe

- Reichweite WH Strecke
- Reichweite WH Querung offene Bauweise
- Reichweite WH Querung Press-Bohrverfahren

Rev.	Datum	Bezeichnung / Änderung	Erstellt	Geprüft	Freigegeben	Freigabe AG	Datum
Projektname: Wilhelmshaven - Küstenlinie CH4							
Auftraggeber: Open Grid Europe GmbH Bamler Servicepark Bamlerstraße 1B 45141 Essen				Zeichnungstitel: Lageplan mit Darstellung der Absenkttrichter			
Auftragnehmer: DR. SPANG Ingenieurgesellschaft für Bauwesen, Geologie und Umwelttechnik mbH Rosi-Wolfstein-Straße 6, 58453 Witten Telefon: 02302 / 9 14 02 - 0				Maßstab: 1 : 5.000		Area-Code	Blatt: 004
Projekt-Nr.: 43.8803				Dokumenten-Nr. 43.8803/ 2.1.2		Rev. 00	
Ersteller: Wen/Ku				Planhintergrund: Luftbilder aus Landesamt für Geoinformation und Landesvermessung Niedersachsen https://opengeodata.lgin.niedersachsen.de/			



Legende:

- Arbeitsstreifen
- geplante Wasserstoffleitung (Ltg-Nr. 501 000 000)
- geplante Methanleitung (Ltg-Nr. 110 000 000)

- BS/GWM 1 Kleinrammbohrung zur Grundwassermessstelle ausgebaut
- RP Rammpegel
- WP Wasserprobe

- Reichweite WH Strecke
- Reichweite WH Querung offene Bauweise
- Reichweite WH Querung Press-Bohrverfahren

Rev.	Datum	Bezeichnung / Änderung	Erstellt	Geprüft	Freigegeben	Freigabe AG	Datum
Projektname: Wilhelmshaven - Küstenlinie CH4							
Auftraggeber: OGGE Open Grid Europe GmbH Bamler Servicepark Bamlerstraße 1B 45141 Essen				Zeichnungstitel: Lageplan mit Darstellung der Absenktrichter			
Auftragnehmer: DR. SPANG Ingenieurgesellschaft für Bauwesen, Geologie und Umwelttechnik mbH Rosi-Wolfstein-Straße 6, 58453 Witten DR. SPANG Telefon: 02302 / 9 14 02 - 0				Maßstab: 1 : 5.000		Area-Code: Blatt: 005	
Projekt-Nr.: 43.8803				Dokumenten-Nr. 43.8803/ 2.1.2		Rev. 00	
Ersteller: Wen/Ku				Planhintergrund: Luftbilder aus Landesamt für Geoinformation und Landesvermessung Niedersachsen https://opengeodata.lgin.niedersachsen.de/			



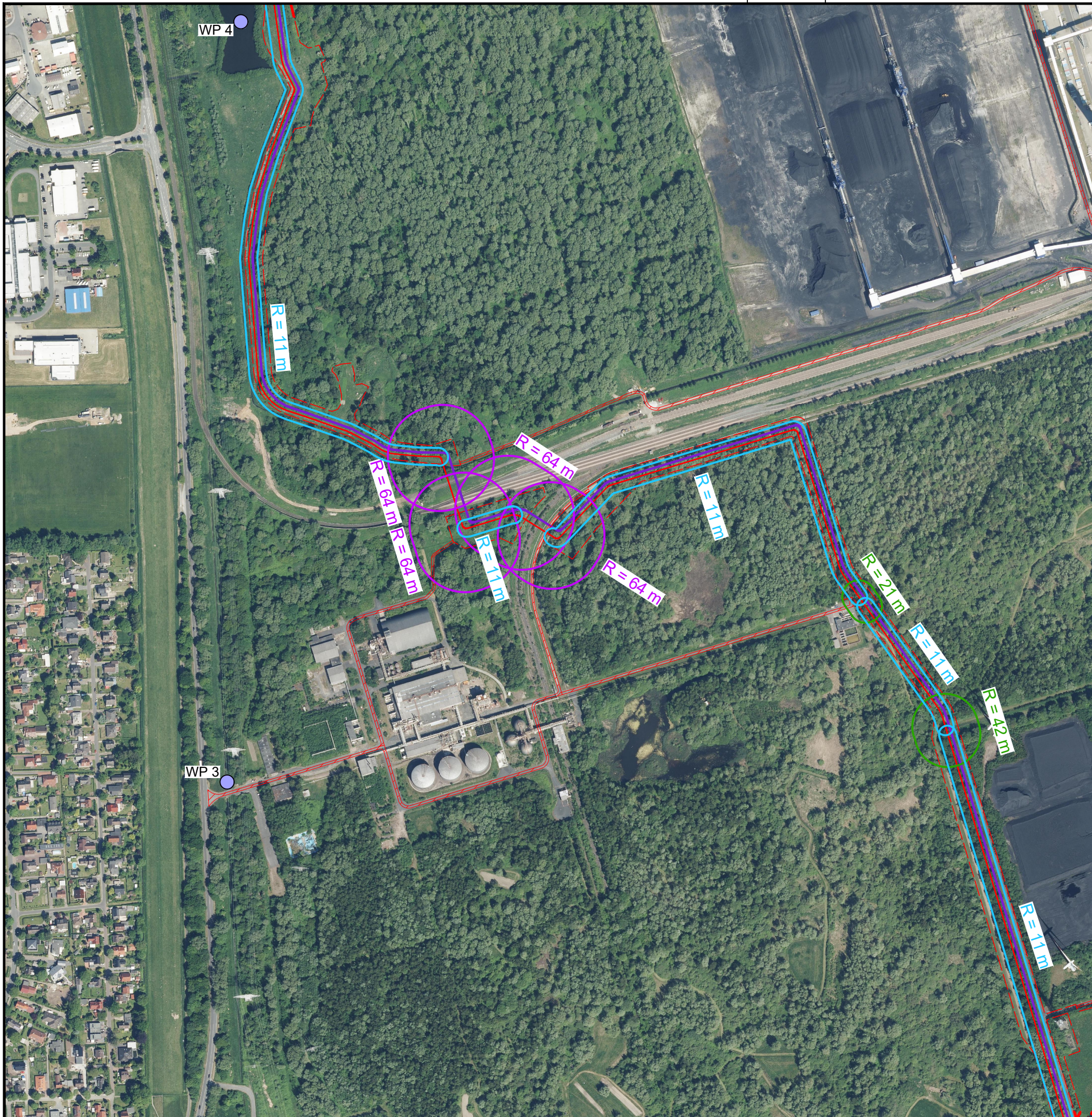
Legende:

- Arbeitsstreifen
- geplante Wasserstoffleitung (Ltg-Nr. 501 000 000)
- geplante Methanleitung (Ltg-Nr. 110 000 000)

- BS/GWM 1 Kleinrammbohrung zur Grundwassermessstelle ausgebaut
- RP Rammpegel
- WP Wasserprobe

- Reichweite WH Strecke
- Reichweite WH Querung offene Bauweise
- Reichweite WH Querung Press-Bohrverfahren

Rev.	Datum	Bezeichnung / Änderung	Erstellt	Geprüft	Freigegeben
Projektname					
Wilhelmshaven - Küstenlinie CH4					
Auftraggeber Open Grid Europe GmbH Bamler Servicepark Bamlerstraße 1B 45141 Essen			Zeichnungstitel Lageplan mit Darstellung der Absenktrichter		
Auftragnehmer DR. SPANG Ingenieurgesellschaft für Bauwesen, Geologie und Umwelttechnik mbH Rosi-Wolfstein-Straße 6, 58453 Witten Telefon: 02302 / 9 14 02 - 0			Maßstab: 1 : 5.000	Area-Code	Blatt: 005a
Projekt-Nr.: 43.8803 Ersteller: Wen/Ku			Dokumenten-Nr. 43.8803/ 2.1.2		Rev. 00
Planhintergrund Luftbilder aus Landesamt für Geoinformation und Landesvermessung Niedersachsen https://opengeodata.lgin.niedersachsen.de/					



Legende:

- Arbeitsstreifen
- geplante Wasserstoffleitung (Ltg-Nr. 501 000 000)
- geplante Methanleitung (Ltg-Nr. 110 000 000)
- BS/GWM 1 Kleinrammbohrung zur Grundwassermessstelle ausgebaut
- RP Rammpegel
- WP Wasserprobe
- Reichweite WH Strecke
- Reichweite WH Querung offene Bauweise
- Reichweite WH Querung Press-Bohrverfahren

Rev.	Datum	Bezeichnung / Änderung	Erstellt	Geprüft	Freigegeben	Freigabe AG	Datum
Projektname: Wilhelmshaven - Küstenlinie CH4							
Auftraggeber OGGE Open Grid Europe GmbH Bamler Servicepark Bamlerstraße 1B 45141 Essen				Zeichnungstitel Lageplan mit Darstellung der Absenkttrichter			
Auftragnehmer DR. SPANG Ingenieurgesellschaft für Bauwesen, Geologie und Umwelttechnik mbH Rosi-Wolfstein-Straße 6, 58453 Witten DR. SPANG Telefon: 02302 / 9 14 02 - 0			Maßstab: 1 : 5.000	Area-Code	Blatt: 006		Rev. 00
Projekt-Nr.: 43.8803 Ersteller: Wen/Ku			Planhintergrund Luftbilder aus Landesamt für Geoinformation und Landesvermessung Niedersachsen https://opengeodata.lgin.niedersachsen.de/				



Legende:

- Arbeitsstreifen
- geplante Wasserstoffleitung (Ltg-Nr. 501 000 000)
- geplante Methanleitung (Ltg-Nr. 110 000 000)
- BS/GWM 1 Kleinrammbohrung zur Grundwassermessstelle ausgebaut
- RP Rammpegel
- WP Wasserprobe
- Reichweite WH Strecke
- Reichweite WH Querung offene Bauweise
- Reichweite WH Querung Press-Bohrverfahren

Rev.	Datum	Bezeichnung / Änderung	Erstellt	Geprüft	Freigegeben	Freigabe AG	Datum
Projektname: Wilhelmshaven - Küstenlinie CH4							
Auftraggeber: Open Grid Europe GmbH Bamler Servicepark Bamlerstraße 1B 45141 Essen				Zeichnungstitel: Lageplan mit Darstellung der Absenktrichter			
Auftragnehmer: DR. SPANG Ingenieurgesellschaft für Bauwesen, Geologie und Umwelttechnik mbH Rosi-Wolfstein-Straße 6, 58453 Witten DR. SPANG Telefon: 02302 / 9 14 02 - 0				Maßstab: 1 : 5.000 Area-Code		Blatt: 007	
Projekt-Nr.: 43.8803				Dokumenten-Nr.: 43.8803/ 2.1.2		Rev. 00	
Ersteller: Wen/Ku				Planhintergrund: Luftbilder aus Landesamt für Geoinformation und Landesvermessung Niedersachsen https://opengeodata.lgin.niedersachsen.de/			



Legende:

- Arbeitsstreifen
- geplante Wasserstoffleitung (Ltg-Nr. 501 000 000)
- geplante Methanleitung (Ltg-Nr. 110 000 000)
- BS/GWM 1 Kleinrammbohrung zur Grundwassermessstelle ausgebaut
- RP Rammpegel
- WP Wasserprobe
- Reichweite WH Strecke
- Reichweite WH Querung offene Bauweise
- Reichweite WH Querung Press-Bohrverfahren

Rev.	Datum	Bezeichnung / Änderung	Erstellt	Geprüft	Freigegeben	Freigabe AG	Datum
Projektname Wilhelmshaven - Küstenlinie CH4							
Auftraggeber Open Grid Europe GmbH Bamler Servicepark Bamlerstraße 1B 45141 Essen				Zeichnungstitel Lageplan mit Darstellung der Absenkrichter			
Auftragnehmer DR. SPANG Ingenieurgesellschaft für Bauwesen, Geologie und Umwelttechnik mbH Rosi-Wolfstein-Straße 6, 58453 Witten Telefon: 02302 / 9 14 02 - 0		Maßstab: 1 : 5.000		Area-Code		Blatt: 008	
Projekt-Nr.: 43.8803		Dokumenten-Nr. 43.8803/ 2.1.2 <small>Projekt- Firmen- Fachbereich- Dok- Lfd.-Nr.</small>			Rev. 00		
Ersteller: Wen/Ku					Planhintergrund Luftbilder aus Landesamt für Geoinformation und Landesvermessung Niedersachsen https://opengeodata.lgin.niedersachsen.de/		