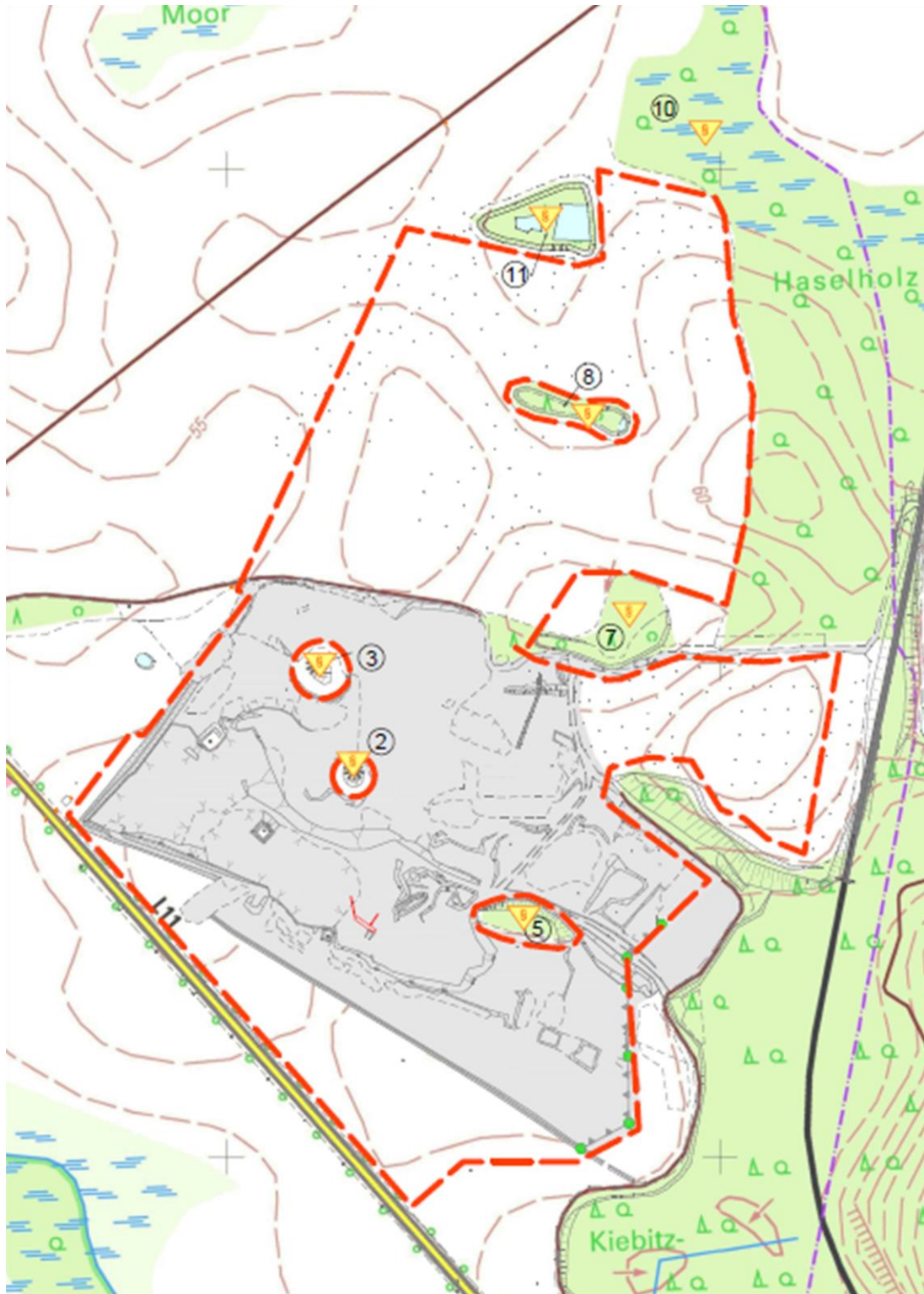


Übersicht der geschützten Biotope im Tagebau Groß Tessin sowie unmittelbar angrenzend



Stand bergmännisches Risswerk 06.2022

Biotopnummern entsprechend Ausführungen Umweltbericht



Foto 1: Biotop 2 - **Hügelgrab** - Blick von Nord nach Süd
(naturnahes Feldgehölz B 0406-344B5082)



Foto 2: Biotop 2 - **Hügelgrab** - Blick von Nordwest nach Südost



Foto 3: Biotop 3 - **Hügelgrab** - Blick von Nord nach Süd
(naturnahes Feldgehölz B 0406-344B5088)



Foto 4: Biotop 3 - **Hügelgrab** - Blick von Süd nach Nord



Foto 5: Biotop 5 - **Feldgehölz** - Blick von Nordost nach Südwest
(naturnahes Feldgehölz B 0406-344B5081)



Foto 6: Biotop 5 - **Feldgehölz** - Blick mittig von Ost nach West



Foto 7: Biotop 7 - **Feldgehölz mit mehreren Kleingewässern** - Blick von West nach Ost (naturnahes Feldgehölz B 0406-344B5094/stehendes Kleingewässer B 0406-344B5093)



Foto 8: Blick auf den aktuell nördlichen Tagebaurand (Bereich der wiedernutzbaregemachten Fläche mit Beendigung der Bergaufsicht) - daran nördlich angrenzend – Biotop 7 - **Feldgehölz mit mehreren Kleingewässern** - von Süd nach Nord



Foto 9: Blick auf den nordöstlichen Bereich Biotop 7 – **Feldgehölz** - von West nach Ost



Foto 10: Blick auf westlichen Bereich des Biotopes 7 - Kleingewässer



Foto 11: östlicher Bereich Biotop 7 - Feldgehölz



Foto 12: nordöstlicher Bereich Biotop 7 - **Feldgehölz**



Foto 13: nitrophiler Randbereich Biotop 7 - **Feldgehölz**



Foto 14: Blick auf Biotop 8 - **Soll/Kleingewässer** mit Baum- und Gehölzbestand isoliert innerhalb der Ackerflur - Blick von Nordwest nach Südost (Soll/Kleingewässer B 0406-344B5103)

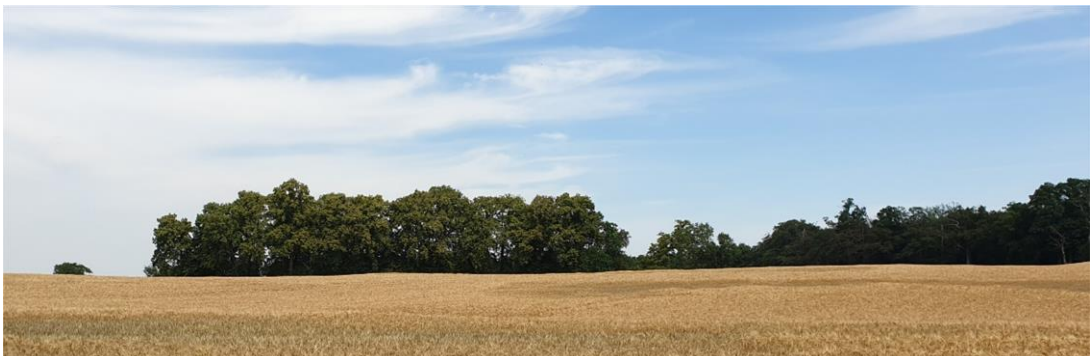


Foto 15: Biotop 8 - **Soll/Kleingewässer** - langgestreckte Senke mit Baum- und Gehölzbestand am Böschungsrund - Blick von Süd nach Nord



Foto 16: Biotop 8 - **Soll/Kleingewässer** mit Baum- und Gehölzbestand - Blick von Nordwest



Foto 16: Biotop 8 - **Soll/Kleingewässer** - Südostseite baumlos, trocken



Foto 17: Biotop 8 - **Soll/Kleingewässer** - Blick von Süd nach Nordwest, trocken



Foto 18: Biotop 10 - **Birkenmoorwald im „Haselholz“** - Blick von Nordwest
(Pfeifengras-Hochstauden-Stadium der Sauer-Zwischenmoore B 0406-433B4049)



Foto 19/20: Biotop 10 - **Birkenmoorwald im „Haselholz“**



Foto 21: Blick auf **Feldgehölz/Feuchtgebüsch mit Kleingewässer innerhalb der Ackerflur (Biotop 11)**, im Hintergrund östlich an die Vorhabensfläche angrenzender Waldbestand (Haselholz) mit **Birkenmoorwald (Biotop 10)**



Foto 22: Biotop 11 - **Feldgehölz/Feuchtgebüsch mit Kleingewässer innerhalb der Ackerflur** - von Nord nach Süd
(naturnahes Feldgehölz B 0406-344B5110/ Kleingewässer B 0406-344B5109)



Foto 23: **Kleingewässer** im nordwestlichen Teil Biotop 11 - von Süd nach Nord -
baumlos, mit (kleinflächig) offener Wasserfläche und Hoch-/Staudenflur



Foto 24: Kleingewässer im westlichen Teil Biotop 11 - von Nord nach Süd



Foto 25: Feldgehölz im östlichen Teil Biotop 11 - trocken/wechselfeucht mit Altbaum- und Gehölzbestand



Foto 26: Feldgehölz im östlichen Teil Biotop 11 - Altbaum-und Gehölzbestand



Foto 27: Feldgehölz im östlichen Teil Biotop 11 - trocken/wechselfeucht