

## **QB04-Sicherheitsanweisung**

# **Flucht- und Rettungsplan**

## **Delta4000 - Hybrid- und Betonturm**

**Rev. 04/01.04.2021**

Dokumentennr.: E0004283818  
Status: Released  
Sprache: DE - Deutsch  
Vertraulichkeit: Nordex Internal Purpose

- Originaldokument -

Dokument wird elektronisch verteilt.

Original mit Unterschriften bei Nordex Energy SE & Co. KG, Department Engineering.

Dieses Dokument, einschließlich jeglicher Darstellung des Dokumentes im Ganzen oder in Teilen, ist geistiges Eigentum der Nordex Energy SE & Co. KG. Sämtliche in diesem Dokument enthaltenen Informationen sind ausschließlich für Mitarbeiter und Mitarbeiter von Partner- und Subunternehmen der Nordex Energy SE & Co. KG, der Nordex SE und ihrer im Sinne der §§15ff AktG verbundenen Unternehmen bestimmt und dürfen nicht (auch nicht in Auszügen) an Dritte weitergegeben werden.

Alle Rechte vorbehalten.

Jegliche Weitergabe, Vervielfältigung, Übersetzung oder sonstige Verwendung dieses Dokuments oder von Teilen desselben, gleich ob in gedruckter, handschriftlicher, elektronischer oder sonstiger Form, ohne ausdrückliche Zustimmung durch die Nordex Energy SE & Co. KG ist untersagt.

© 2021 Nordex Energy SE & Co. KG, Hamburg

Anschrift des Herstellers im Sinne der Maschinenrichtlinie:

Nordex Energy SE & Co. KG

Langenhorner Chaussee 600

22419 Hamburg

Deutschland

Tel: +49 (0)40 300 30 -1000

Fax: +49 (0)40 300 30 -1101

info@nordex-online.com

<http://www.nordex-online.com>

Dokumenteninformationen auf letzter Seite!

## Gültigkeit

Anlagengeneration	Produktreihe	Produkt
Delta	Delta4000	N133/4.X, N149/4.X, N149/5.X, N163/5.X, N163/6.X

## Inhaltsverzeichnis

<b>1</b>	<b>Allgemeines</b>	<b>5</b>
1.1	Verwendungszweck	5
1.2	Zielgruppe	5
1.3	Inhalt	5
1.4	Abkürzungen	5
1.5	Mitgeltende Dokumente	6
1.6	Hinweise und Informationen	6
<b>2</b>	<b>Sicherheitshinweise</b>	<b>7</b>
<b>3</b>	<b>Anbringung der Flucht- und Rettungspläne</b>	<b>8</b>
<b>Anhang</b>		<b>9</b>
Anlage 1	Flucht- und Rettungsplan WEA Delta4000 Hybrid- und Betonturm	9

# 1 Allgemeines

## 1.1 Verwendungszweck

Die vorliegende Sicherheitsanweisung beschreibt die Gestaltung und den Umgang mit Flucht- und Rettungsplänen.

## 1.2 Zielgruppe

Diese Anweisung richtet sich an HSE-Mitarbeiter der Firma Nordex.

Die Zielgruppe können Mitarbeiter aus den Fachabteilungen oder Mitarbeiter externer, von Nordex zum Zweck der Sicherheitsanweisung beauftragter Unternehmen sein.


## 1.3 Inhalt

Diese Anleitung stellt das notwendige Handwerkzeug für die Entwicklung von Flucht- und Rettungsplänen bereit. Sie informiert über:

- Allgemeine Anforderungen,
- Gestaltungsgrundlagen,
- Aufbau und Größe der zu verwendenden Elemente,
- Inhalt und Darstellung und
- Anbringung und Standorte.

## 1.4 Abkürzungen

Abkürzung	Benennung / Beschreibung
GPS	Global Positioning System
n/a	Nicht anwendbar
PSA	Persönliche Schutzausrüstung
WEA	Windenergieanlage
WGS 84	World Geodetic System 1984

	Flucht- und Rettungsplan	E0004283818 Rev. 04/01.04.2021
---	--------------------------	-----------------------------------

## 1.5 Mitgeltende Dokumente

Dokumentenr.	Titel
<b>Anleitungen</b>	
E0003937116	Sicherheitshandbuch Delta4000
G0112P1	Arbeiten in, an und auf Windenergieanlagen, Aktualisierung und Veröffentlichung im QUIS
<b>Weitere Dokumente</b>	
Arbeitsstättenverordnung vom 12. August 2004 (ArbStättV)	
DIN ISO 23601 für international einheitliche Brandschutzzeichen, Fluchtpläne und Rettungspläne	
DIN EN ISO 7010 Norm für Graphische Symbole – Sicherheitsfarben und Sicherheitszeichen	

## 1.6 Hinweise und Informationen



### HINWEIS

Zusätzliche Informationen, Hinweise und Tipps



### DOKUMENT BEACHTEN

Verweis auf Informationen in anderen Dokumenten

## 2 Sicherheitshinweise

### DOKUMENT BEACHTEN



- Sicherheitsanweisung E0003937116 Sicherheitshandbuch Delta4000
- Verfahrensanweisung G0112P1 Arbeiten in, an und auf Windenergieanlagen, Aktualisierung und Veröffentlichung im QUIS

Das Sicherheitshandbuch E0003937116 und die Verfahrensanweisung G0112P1 müssen gelesen und verstanden werden. Die Sicherheitshinweise müssen beachtet werden.

Voraussetzung zur Durchführung der beschriebenen Arbeiten ist die Einhaltung aller nationalen und von der Nordex Energy SE & Co. KG definierten sicherheitsrelevanten Normen und Vorgaben.

Grundlage für Arbeitssicherheit, Gesundheits- und Umweltschutz bildet das ausführliche Verfahren zum Arbeitsschutz in der Nordex Energy SE & Co. KG.

Die geltenden Unfallverhütungsvorschriften müssen eingehalten werden.

Bei Verwendung von Betriebsstoffen müssen in jedem Fall die Hinweise der Hersteller auf bestehende Gesundheitsgefahren beachtet und eingehalten werden.

Allgemeine Sicherheitshinweise, z. B. für die Handhabung der jeweiligen Werk- und Hebezeuge, Verweise auf einschlägige Richtlinien und Arbeitsschutzvorschriften sowie allgemein übliche Handlungsabläufe sind nicht aufgeführt.

### 3 Anbringung der Flucht- und Rettungspläne

#### Anbringung

- Abheben von der Umgebung,
- zugänglich und gut lesbar,
- dauerhaft befestigt.

#### Standorte

- An Stellen, an denen die Nutzer der baulichen Anlage sich über die Fluchtmöglichkeiten informieren können,
- an strategischen Stellen des Fluchtweges.

#### Anbringungshöhen

- Flucht- und Rettungsplan sind in einer Höhe  $h = 1,65$  m (Planmitte) über der Standfläche des Betrachters anzubringen.



## Anhang

### Anlage 1 Flucht- und Rettungsplan WEA Delta4000 Hybrid- und Betonturm

# FLUCHT- UND RETTUNGSPLAN

Name und Lage des Windparks

WEA-Nummer

GPS-Koordinaten (WGS 84)

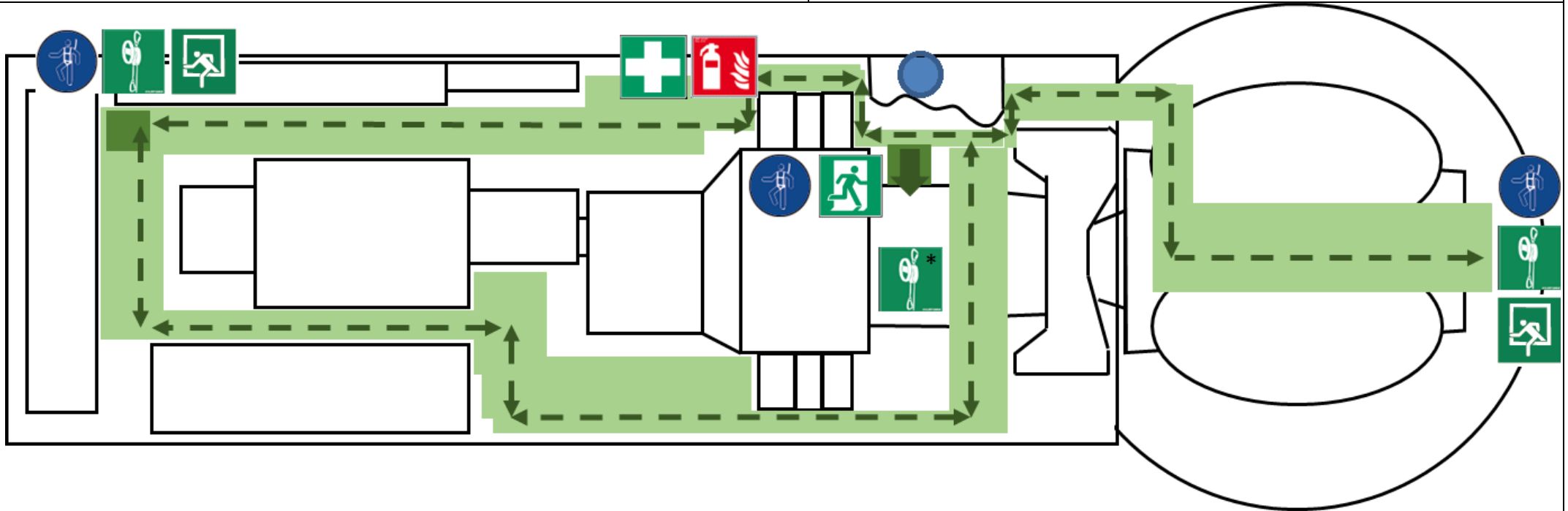
Breite°: [N/S 00.000000] \_\_\_\_\_

Länge°: [E/W 00.000000] \_\_\_\_\_

WINDPARK BETREIBER

Firmenname:


Telefonnummer:

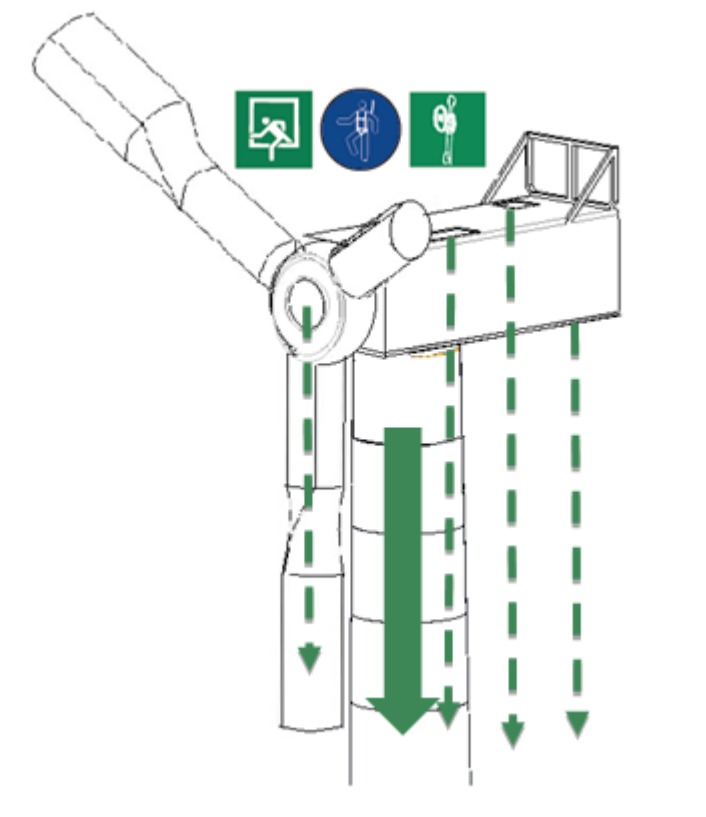


\*Das Rettungs- und Abseilgerät ist eine optionale Ausstattung


## Nordex Delta4000 Hybrid- und Betonturm

### Unfall












- Ruhe bewahren  
Hilfe rufen: 
  - Was ist passiert?
  - Wo ist es passiert? Tel.: \_\_\_\_\_
  - Wie viele Verletzte gibt es?
  - Welche Arten von Verletzungen liegen vor?
  - Wer meldet?
  - Anweisungen beachten, auf Rückfragen warten.
- Sofortmaßnahmen:
  - Erste Hilfe leisten
  - Gefahren beseitigen

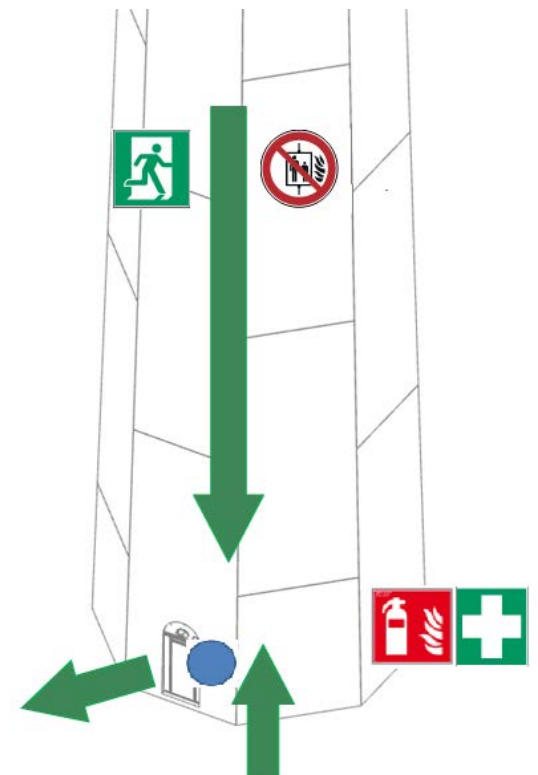


### Feuer

- Löschversuch unternehmen
- In Sicherheit bringen
- Hilfe rufen: 
  - Was ist passiert? Tel.: \_\_\_\_\_
  - Wo ist es passiert?
  - Wie viele Verletzte gibt es?
  - Welche Arten von Verletzungen liegen vor?
  - Wer meldet?
  - Anweisungen beachten, auf Rückfragen warten.

### Legende

	Ihr Standort		PSA gegen Absturz
	Notausgang / Fluchtrichtung		Feuerlöscher
	Erste-Hilfe-Ausrüstung		Aufzug im Brandfall nicht benutzen
	Rettungsgeräte/ Abseilausrüstung		Haupt- und Alternative Fluchtrouten
	Horizontale Bereiche		Vertikale Bereiche
	Notausgang über Abseilausrüstung		



## Freigabeblatt:

Titel des Dokuments:

**Flucht- und Rettungsplan**  
Rescue and evacuation plan**Dokumentnummer:** E0004283818**Revision:** 4**Ersteller/Datum:** Kitzmann Tino:  
2021-03-29**Sprache:** DE**Abteilung:** Engineering/CPS**Prüfer/Datum:** Portig Michael:  
2021-03-29**Vertraulichkeit:** Nordex Public**Status:** Released**Freigeber/Datum:** Richter Kay:  
2021-03-29**Führende AST:** 21465

Die Seite ist Teil des Dokumentes Flucht- und Rettungsplan, Rev. 4/2021-03-29 mit 11 Seiten  
Das Dokument wurde elektronisch erstellt und freigegeben.