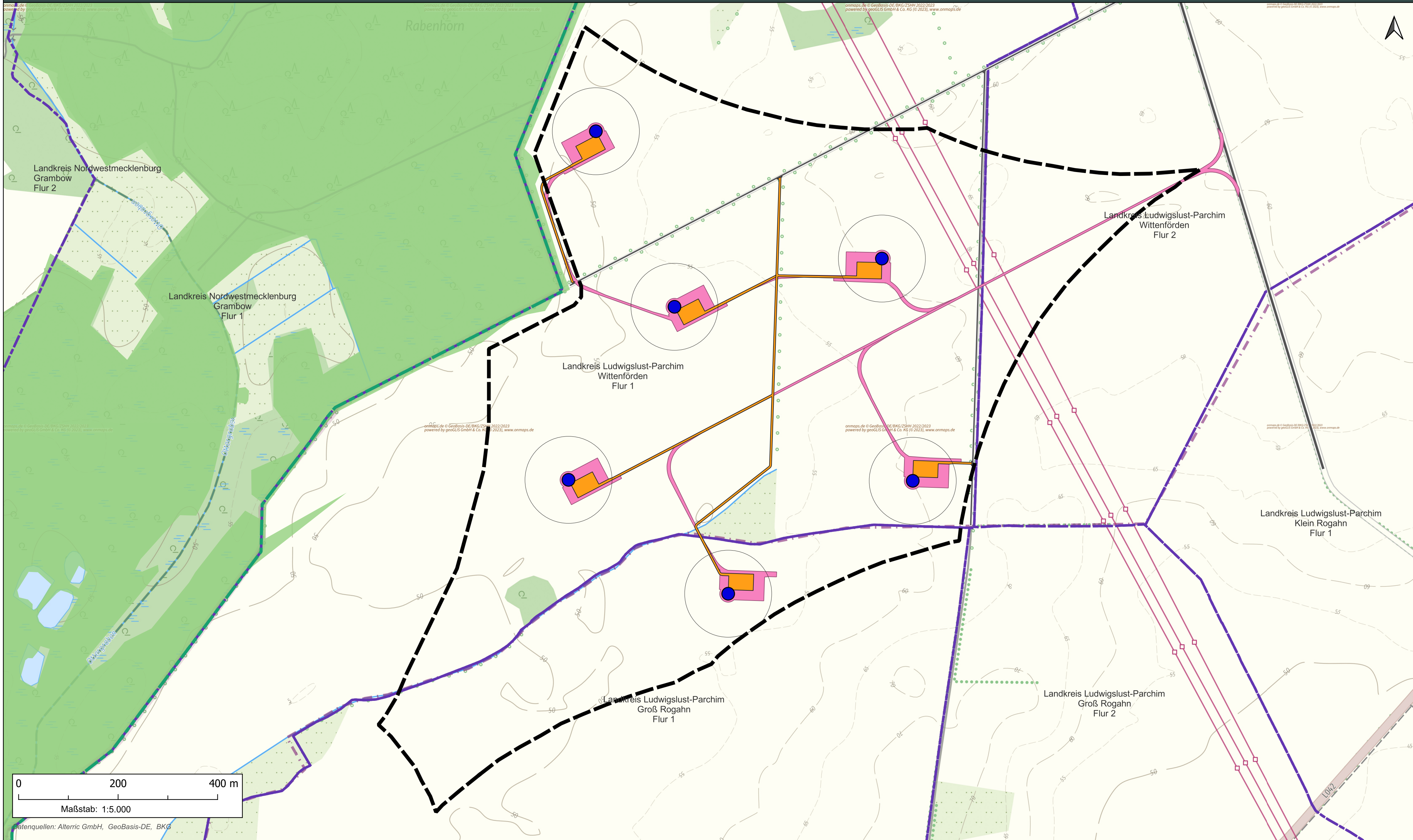


Windpark Wittenförden Grundplan



- Legende**
- Landkreisgrenze
 - Flurgrenze
 - Wald
 - 6x E-175 NH163m geplante WEA ENERCON Typ E-175 EP5
 - potentielles Windeignungsgebiet
 - Zuwegung vorhanden
 - Zuwegung/Fundamente dauerhaft
 - Zuwegung temporär

Bearbeiter: Katharina Behrend
 Datum: 08.11.2023
 Revision: 1
 Format: A2

Alterric Deutschland GmbH
 Holzweg 87
 26605 Aurich
 info@alterric.com