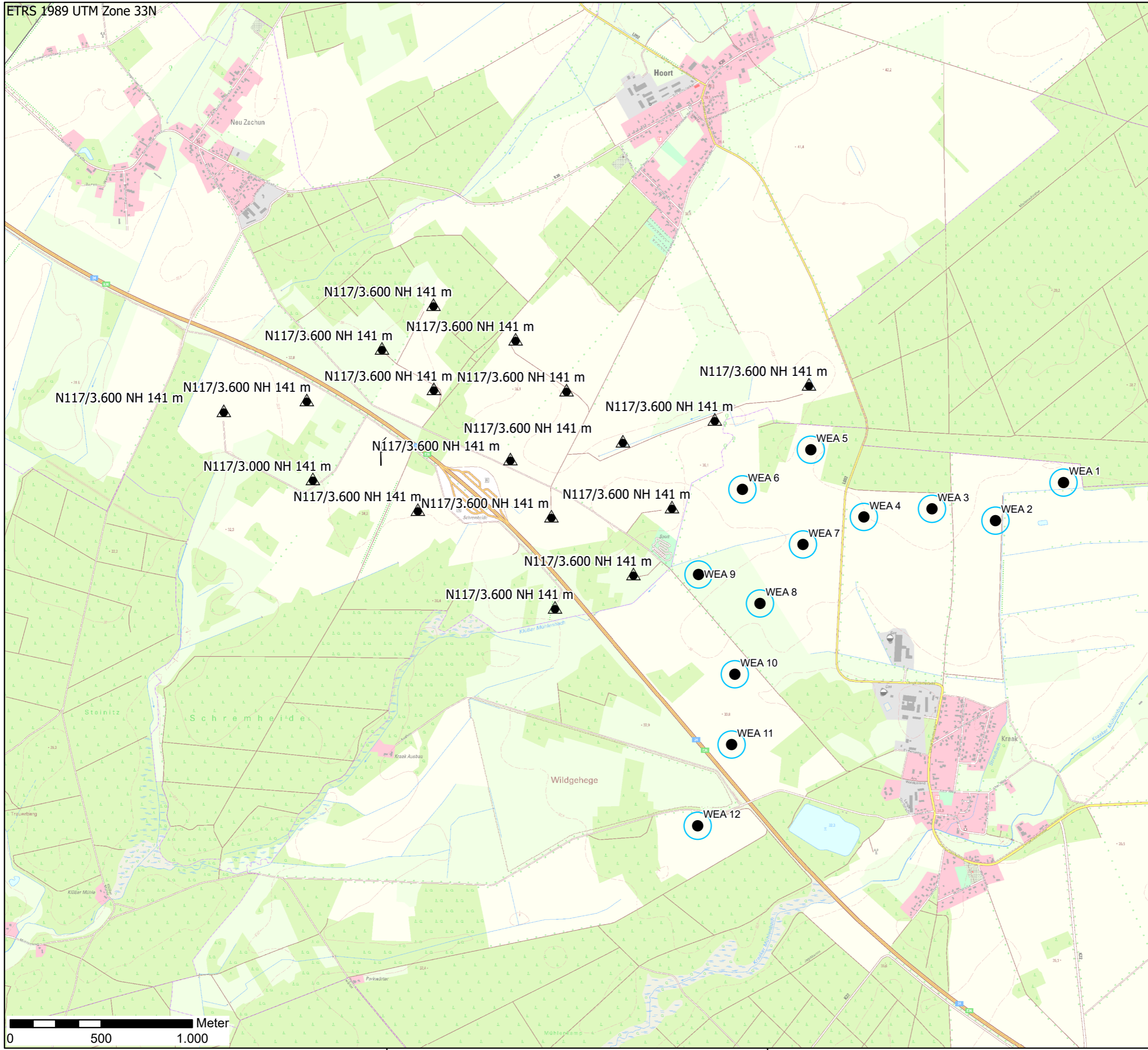




Legende

- WEA geplant
- WEA Rotor
- ▲ bestehende WEA
- ⌵ WEA im Genehmigungsverfahren



Schelfstraße 35 19055 Schwerin
 Tel.: 0385 / 77 88 37 0 Fax.: 0385 / 77 88 37 29

Proj.-Bez.	Antrag nach BImSchG "Neubau von 12 WEA N149 in Rastow-Kraak"		
Titel:	WEA Übersicht Vorbelastung		
Proj.-Nr.	000	gezeichnet von:	S. Weber
Anl.-Nr.	2.6.7	kontrolliert von:	K. Müller
Datum:	16.06.2022	Maßstab:	1:20.000
© naturwind schwerin GmbH 2022			
Kartenquellen:			