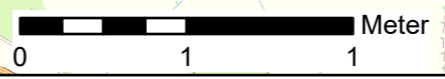
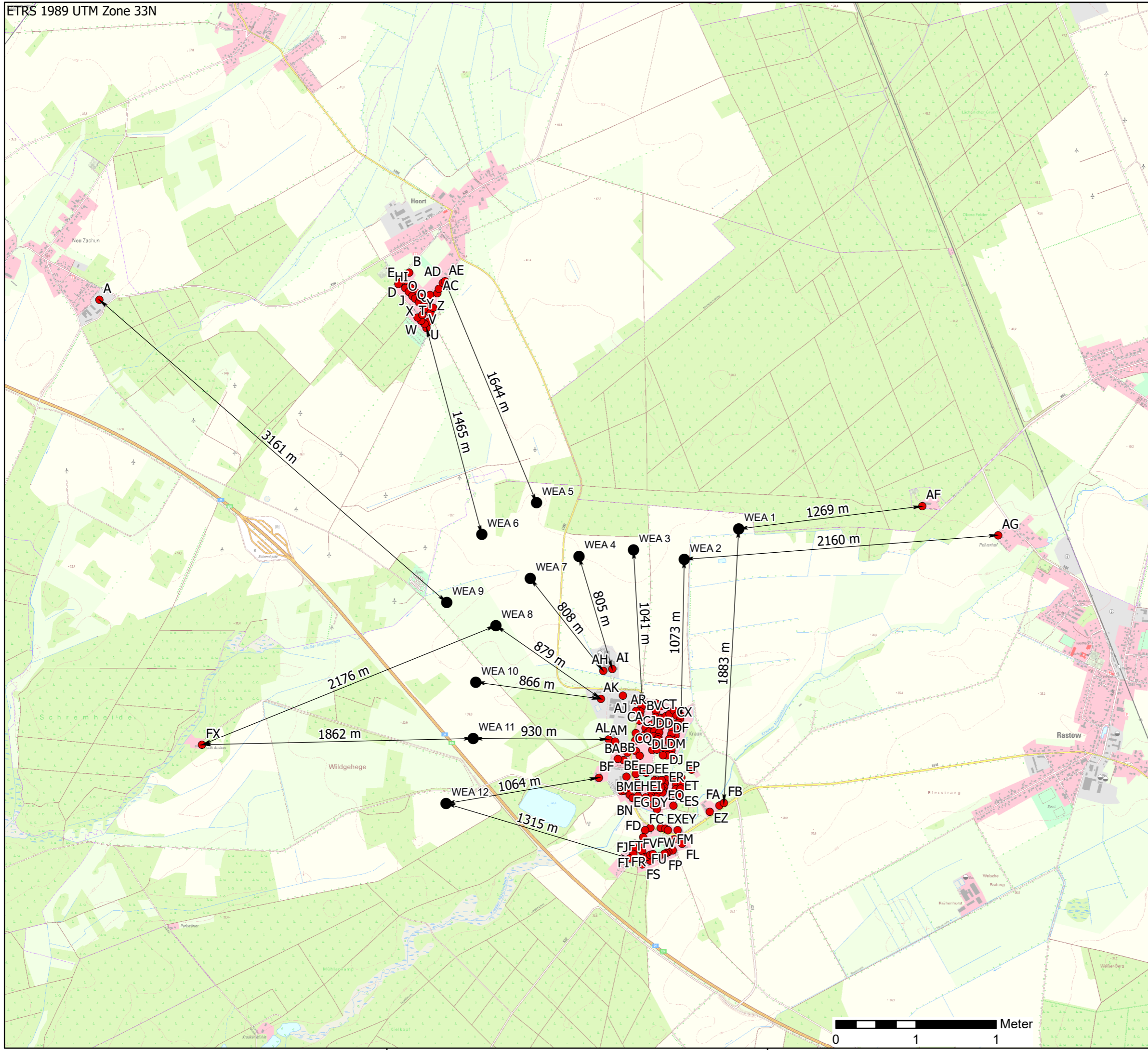


Legende



- WEA geplant
- ↔ Abstände
- IP Schatten



Schelfstraße 35 19055 Schwerin
 Tel.: 0385 / 77 88 37 0 Fax.: 0385 / 77 88 37 29

Proj.-Bez.	Antrag nach BImSchG "Neubau von 12 WEA N149 in Rastow-Kraak"	
Titel	Übersichtsplan IP Schatten	
Proj.-Nr.	000	gezeichnet von: S. Weber
Anl.-Nr.	2.6.3	kontrolliert von: K. Müller
Datum:	16.06.2022	Maßstab: 1:25.000

© naturwind schwerin GmbH 2022

Kartenquellen: