

StALU WM-54b (Herr Plaumann)

Von: [REDACTED]
Gesendet: Dienstag, 23. März 2021 15:23
An: StALU WM-54b (Herr Plaumann)
Cc: Auskunft, Richtfunk, Vodafone Germany
Betreff: Z_SRM16274253A/Project :Antrag gem. § 4 BImSchG - 10 WKA am Standort Rehna-Falkenhagen - Prüfung aktualisierter Unterlagen
Anlagen: Koordinaten_Richtfunkverbindungen .xls; Nicht Betroffener Link1 auf der karte.JPG; Nicht Betroffener Link2 auf der karte.JPG

Sehr geehrter Herr Plaumann,

Unter Bezugnahme auf Ihre Mail vom 18/02/2021 möchte ich Ihnen den Verlauf unserer Richtfunkstrecken im Rehna-Falkenhagen darstellen.

Die Richtfunkstrecken sind in den Anlagen als Linien (Orange) dargestellt. Die Koordinaten und Antennenhöhen können Sie der angehängten Excel-Datei entnehmen. Für einen störungsfreien Betrieb, muss um diese "Linien" ein Freiraum von mindestens 25m in jede Richtung eingehalten werden.

Daher möchte ich Sie bitten den erwähnten Sicherheitsabstand bei Ihrer Planung zu berücksichtigen.

Mit freundlichen Grüßen,

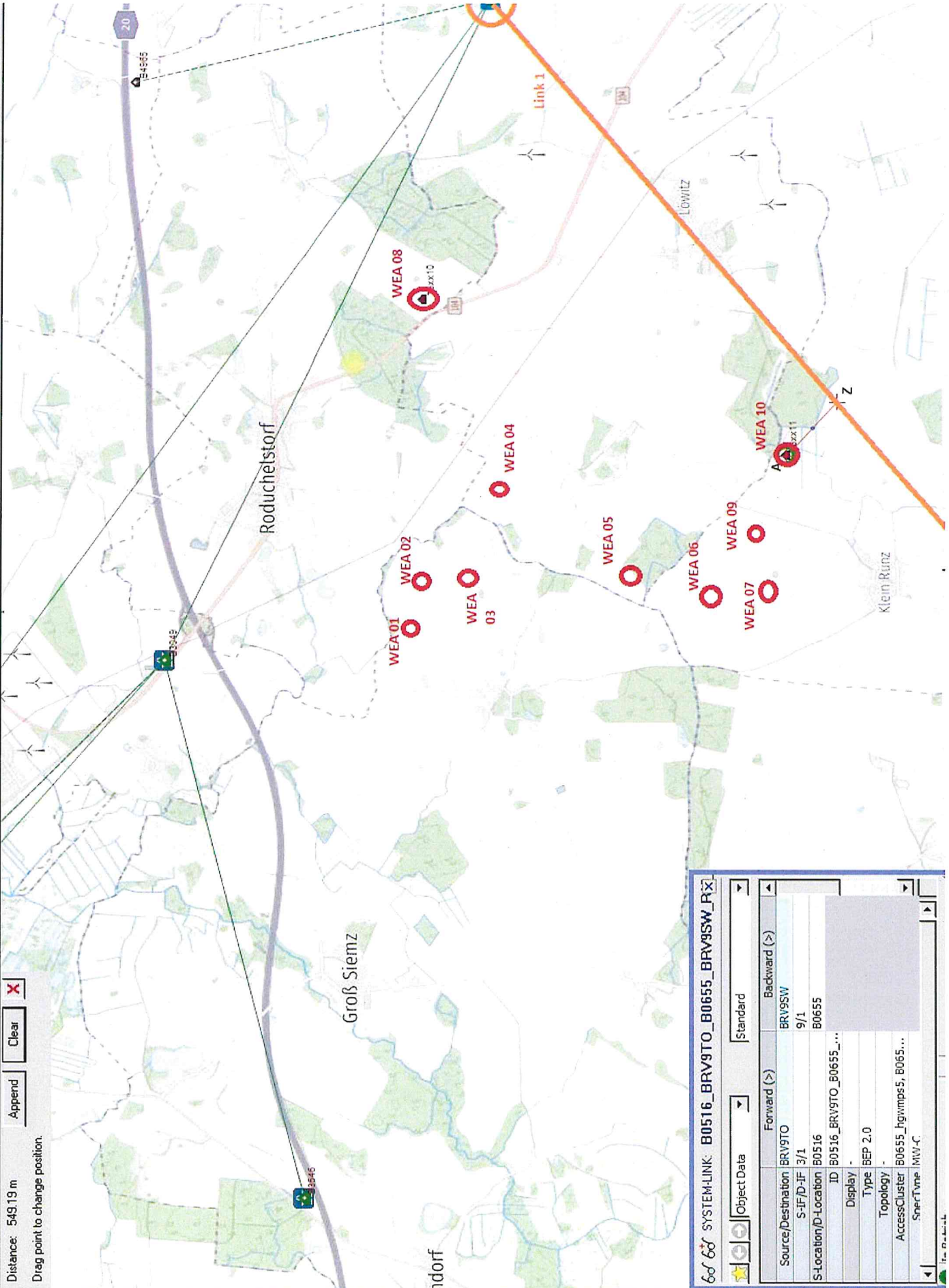
[REDACTED]
Microwave Planning Engineer, Inception Project

C2 General

C2 General



Distance: 549.19 m
Drag point to change position.



60f 68 SYSTEMLINK: B0516_BRV9TO_B0655_BRV9SW_PX

Object Data	Forward (>)	Backward (<)
Source/Destination	BRV9TO	BRV9SW
S-ID/JF	3/1	9/1
S-Location/D-Location	B0516	B0655
ID	B0516_BRV9TO_B0655_...	
Display		
Type	BEP 2.0	
Topology		
AccessCluster	B0655_fgrwmps5, B0655...	
SmartView	IMV-C	

References to previous Master
to Layout
to Layout

1
1 (Planning tasks)

ions

te
tion

te
Devices (for n Design Points)
eas (for n Design Points)

wickungssplan

uments

uments



Distance: 512.31 m

Drag point to change position.

Clear

Append

X



ices to previous Master Layout -ayout

Planning tasks)

S

1

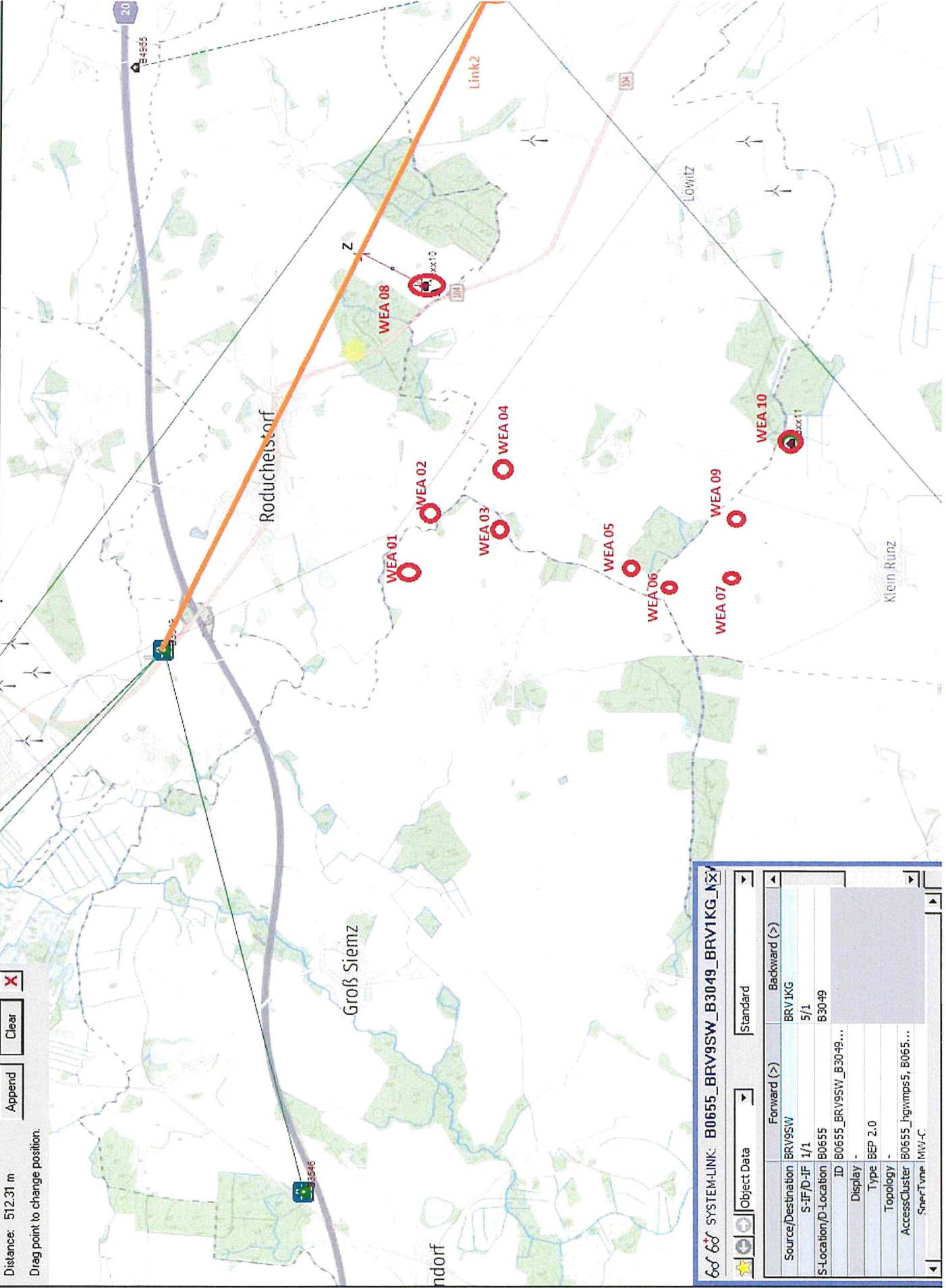
ices (for n Design Points)

; (for n Design Points)

Planungsplan

ents

ents



SYSTEM-LINK: B0655_BRV9SW_B3049_BRV1KG_NX

	Forward (>)	Backward (<)
Source/Destination	BRV9SW	BRV1KG
S-IF/D-IF	1/1	5/1
S-Location/D-Location	B0655	B3049
ID	B0655_BRV9SW_B3049...	
Display		
Type	BEP 2.0	
Topology		
AccessCluster	B0655_hgwmpss5, B065...	
SheetType	MW-C	



Project:

Antrag gem. § 4 BImSchG - 10 WKA am Standort Rehna-Falkenhagen - Prüfung aktualisierter Unterlagen

Um die genannten Richtfunkverbindungen ist in alle Richtungen ein Sicherheitsabstand von mindestens 25m einzuhalten.

Bei Windkraftanlagen bezieht sich dieser Abstand auf den Rotor und nicht auf die Nabe

Anlage 2

Richtfunkverbindungen über angefragtem Gebiet

lfd. Nr.	Standort A		Standort B		Störung erwartet Ja / Nein	Kommenta
	Koordinaten WGS 84	Antennenhöhe	Koordinaten WGS 84	Antennenhöhe		
1	53-45-29.6 N / 10-56-55.3 E	46.7 m	53-48-21.4 N / 11-02-3.0 E	44 m	Nein	
2	53-48-21.4 N / 11-02-3.0 E	43.5 m	53-49-41.7 N / 10-57-43.5 E	51 m	Nein	



r