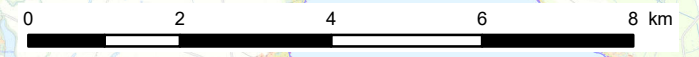


**Legende**

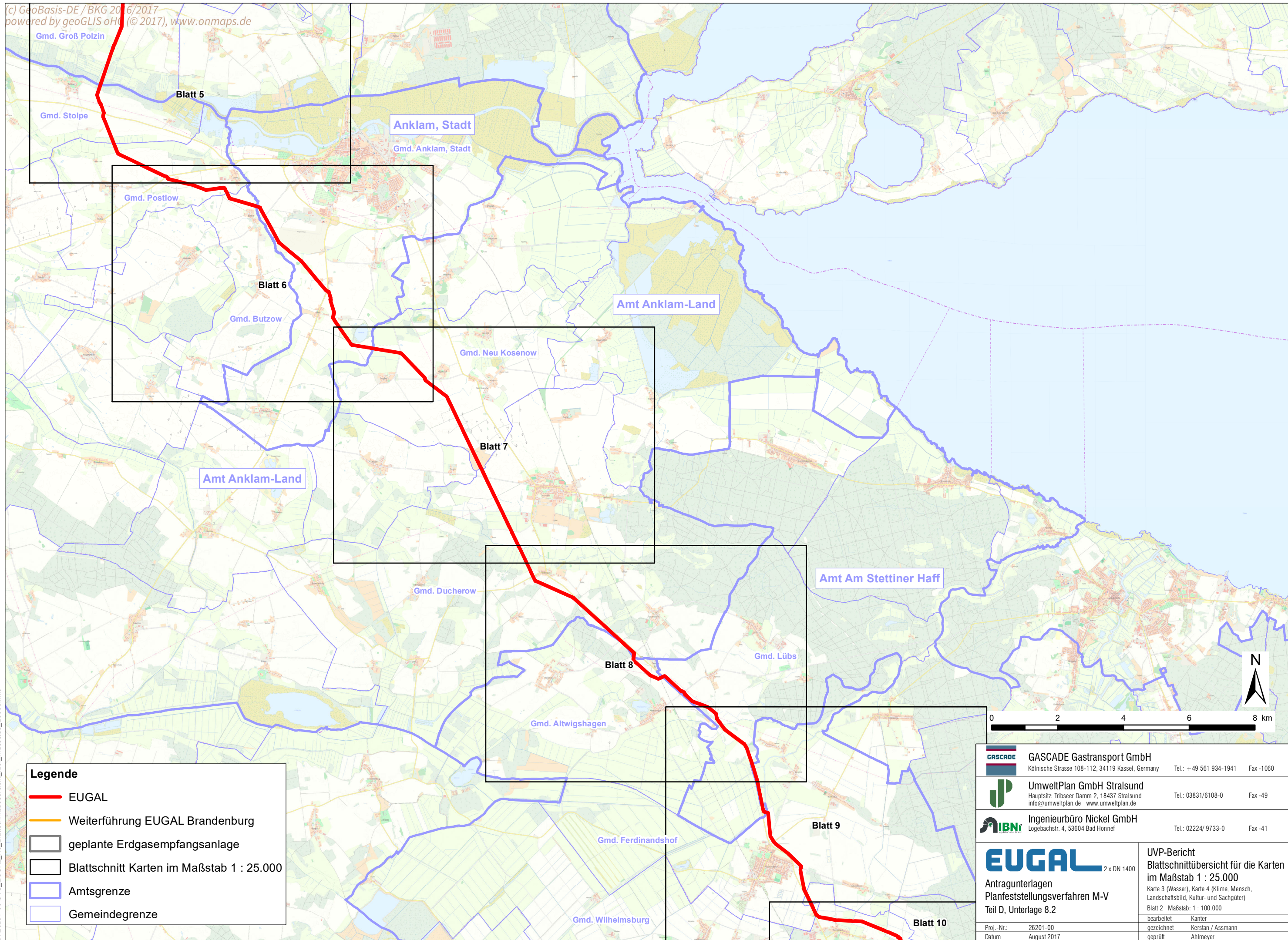
- EUGAL
- Weiterführung EUGAL Brandenburg
- geplante Erdgasempfangsanlage
- Blattschnitt Karten im Maßstab 1 : 25.000
- Amtsgrenze
- Gemeindegrenze



	<b>GASCAD Gastransport GmbH</b> Kölnische Strasse 108-112, 34119 Kassel, Germany Tel.: +49 561 934-1941 Fax -1060
	<b>UmweltPlan GmbH Stralsund</b> Hauptstr. Tribseer Damm 2, 18437 Stralsund info@umweltplan.de www.umweltplan.de Tel.: 03831/6108-0 Fax -49
	<b>Ingenieurbüro Nickel GmbH</b> Logebachstr. 4, 53604 Bad Honnef Tel.: 02224/ 9733-0 Fax -41

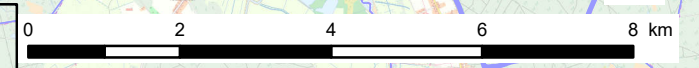
2 x DN 1400 Antragunterlagen Planfeststellungsverfahren M-V Teil D, Unterlage 8.2	UVP-Bericht Blattschnittübersicht für die Karten im Maßstab 1 : 25.000 Karte 3 (Wasser), Karte 4 (Klima, Mensch, Landschaftsbild, Kultur- und Sachgüter) Blatt 1 Maßstab: 1 : 100.000
	bearbeitet Kanter gezeichnet Kerstan / Assmann geprüft Ahlmeier
Proj.-Nr.: 26201-00 Datum August 2017	

D:\26201-00\UVS\_EUGAL\_A3\_Blattschnittübersicht\_fuer\_masstab\_25000.mxd



**Legende**

- EUGAL
- Weiterführung EUGAL Brandenburg
- geplante Erdgasempfangsanlage
- Blattschnitt Karten im Maßstab 1 : 25.000
- Amtsgrenze
- Gemeindegrenze



	<b>GASCAD</b> Gastransport GmbH Kölnische Strasse 108-112, 34119 Kassel, Germany Tel.: +49 561 934-1941 Fax -1060
	<b>UmweltPlan</b> GmbH Stralsund Hauptstr. Tribseer Damm 2, 18437 Stralsund info@umweltplan.de www.umweltplan.de Tel.: 03831/6108-0 Fax -49
	<b>Ingenieurbüro Nickel</b> GmbH Lobebachstr. 4, 53604 Bad Honnef Tel.: 02224/ 9733-0 Fax -41

**EUGAL** 2 x DN 1400

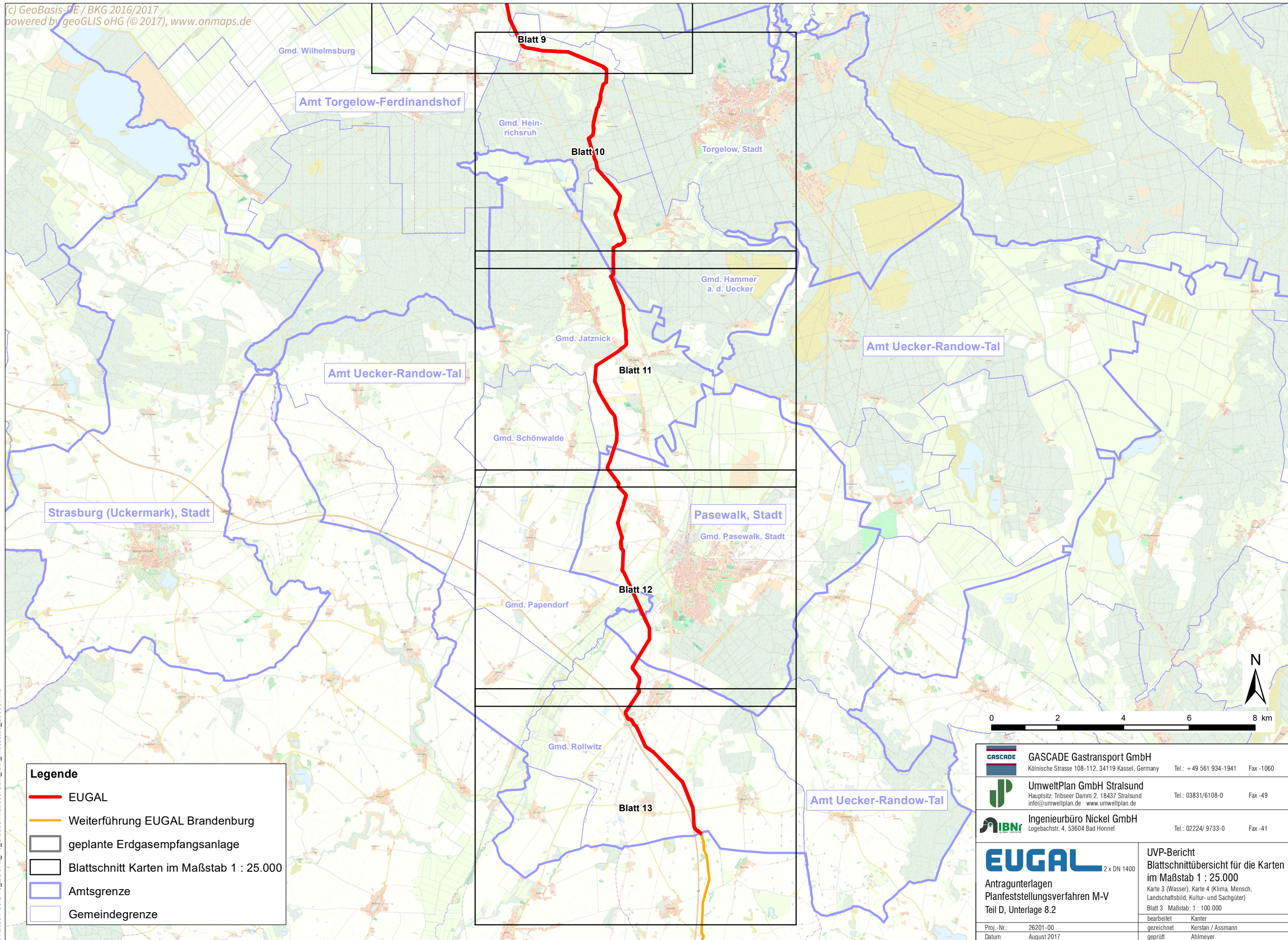
Antragunterlagen  
 Planfeststellungsverfahren M-V  
 Teil D, Unterlage 8.2

UVP-Bericht  
 Blattschnittübersicht für die Karten  
 im Maßstab 1 : 25.000  
 Karte 3 (Wasser), Karte 4 (Klima, Mensch,  
 Landschaftsbild, Kultur- und Sachgüter)  
 Blatt 2 Maßstab: 1 : 100.000

bearbeitet	Kanfer
gezeichnet	Kerstan / Assmann
geprüft	Ahlmeyer

Proj.-Nr.: 26201-00  
 Datum August 2017

D:\26201-00\UVS\_EUGAL\_A3\_Blattschnittübersicht\_fuer\_maststab\_25000.mxd



**Legende**

- EUGAL
- Weiterführung EUGAL Brandenburg
- geplante Erdgasempfangsanlage
- Blattschnitt Karten im Maßstab 1 : 25.000
- Amtsgrenze
- Gemeindegrenze



	<b>GASCADE Gastransport GmbH</b> Kölnische Strasse 108-112, 34119 Kassel, Germany Tel.: +49 561 934-1941 Fax -1060
	<b>UmweltPlan GmbH Stralsund</b> Hauptstr. 11bseer Damm 2, 18437 Stralsund info@umweltplan.de www.umweltplan.de Tel.: 03831/6108-0 Fax -49
	<b>Ingenieurbüro Nickel GmbH</b> Lobebachstr. 4, 53604 Bad Honnef Tel.: 02224/ 9733-0 Fax -41
<b>EUGAL</b> <small>2 x DN 1400</small>	<b>UVP-Bericht</b> Blattschnittübersicht für die Karten im Maßstab 1 : 25.000 Karte 3 (Wasser), Karte 4 (Klima, Mensch, Landschaftsbild, Kultur- und Sachgüter) Blatt 3 Maßstab: 1 : 100.000
Antragunterlagen Planfeststellungsverfahren M-V Teil D, Unterlage 8.2	bearbeitet Kanter gezeichnet Kerstan / Assmann geprüft Ahlmeyer
Proj.-Nr.: 26201-00 Datum August 2017	

D:\26201-00\UVP\_EUGAL\_A3\_Blattschnittübersicht\_fuer\_maststab\_25000.mxd