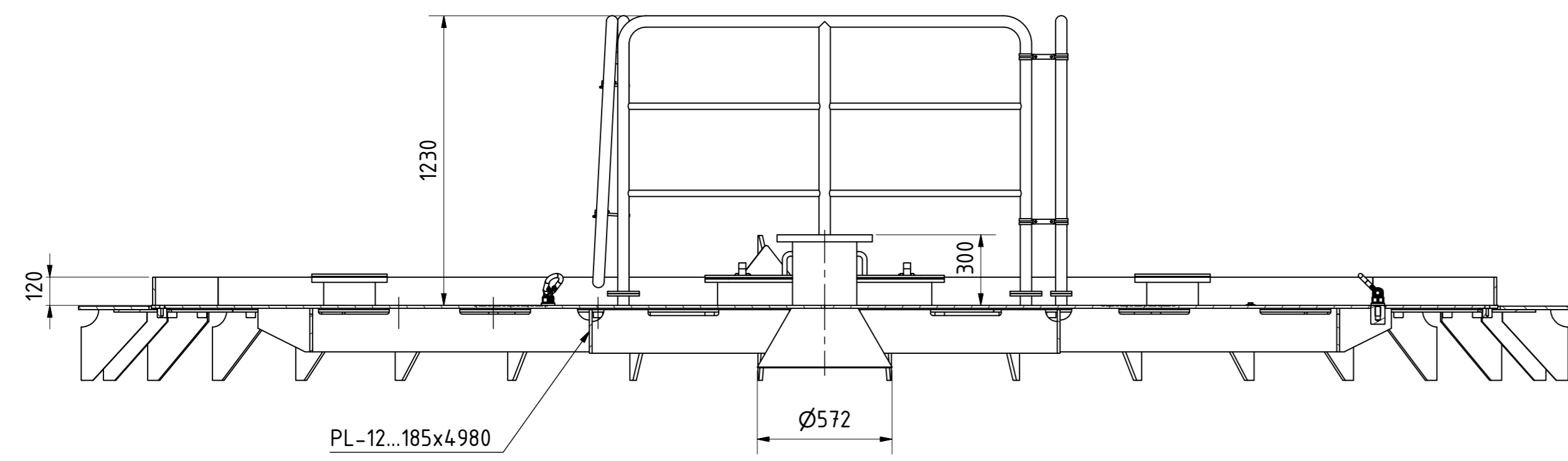
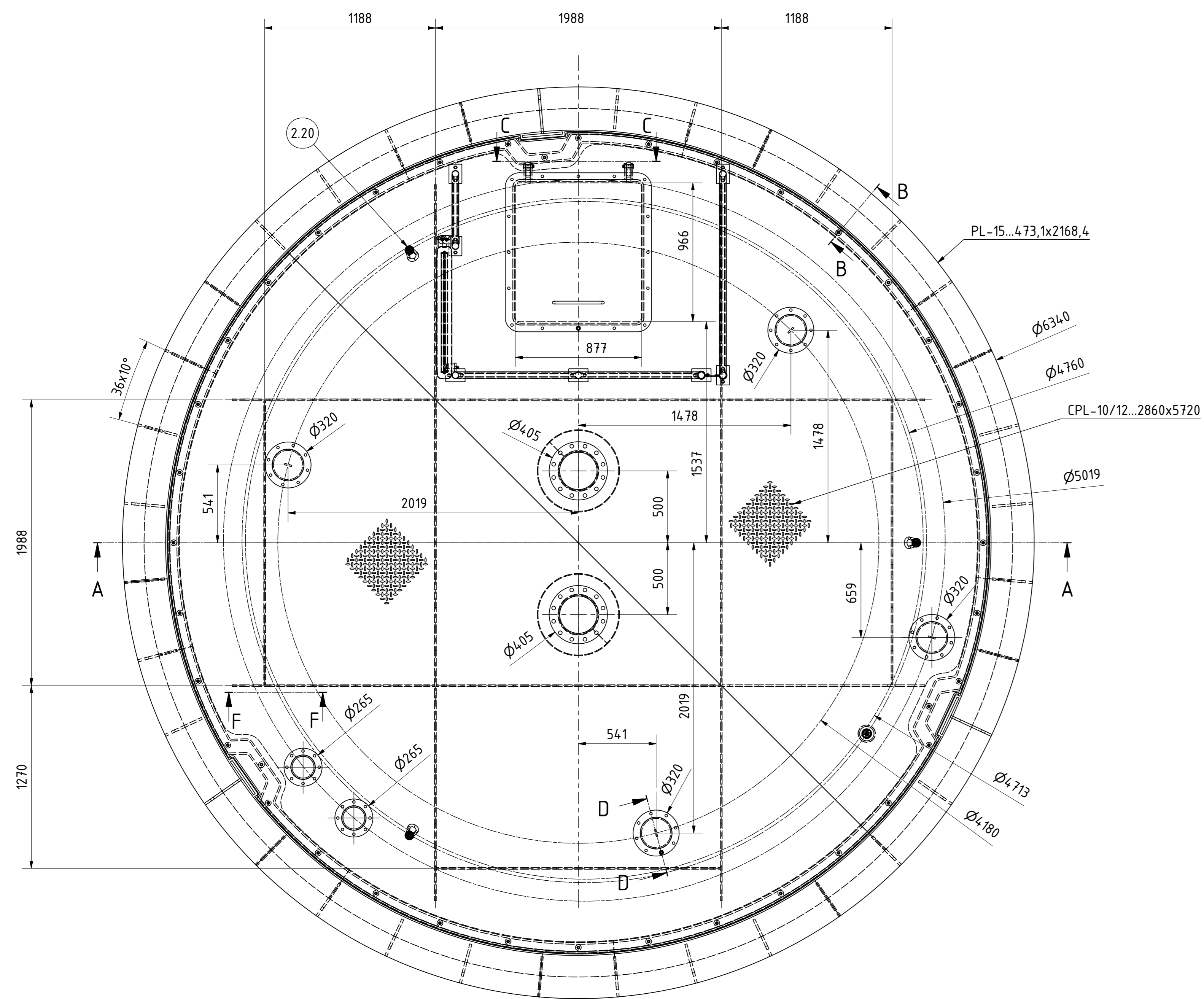


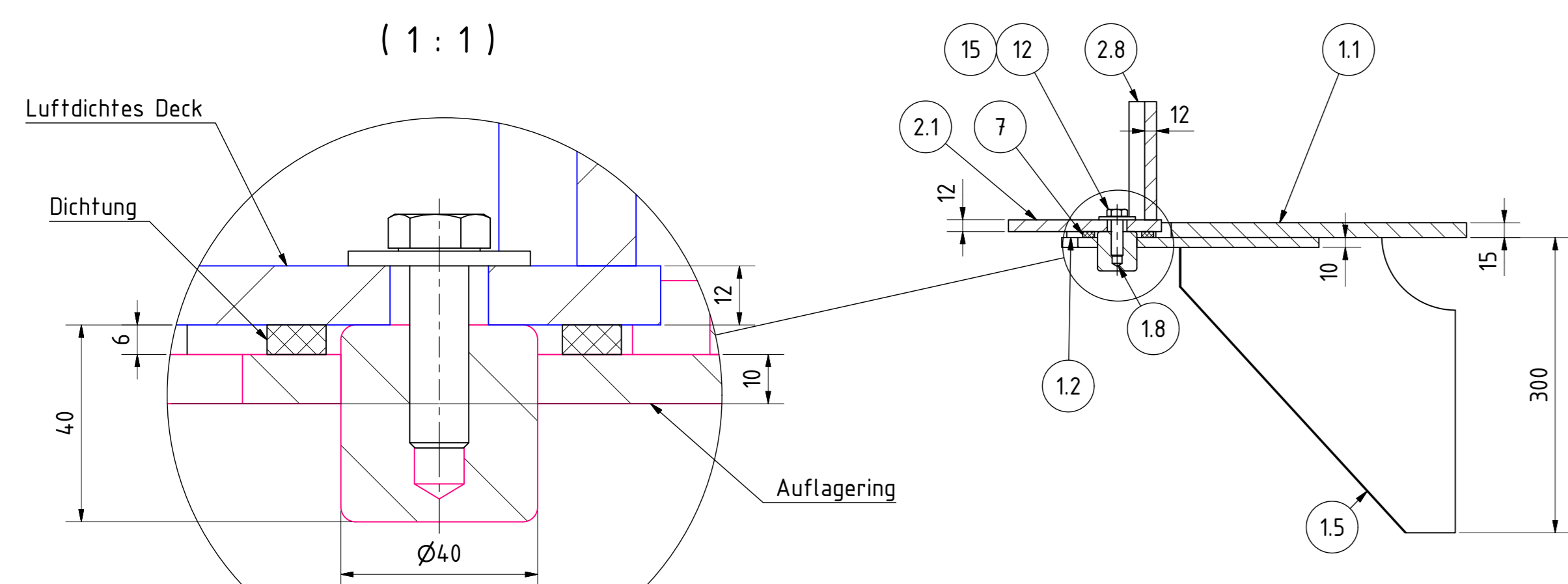
Schnitt A-A



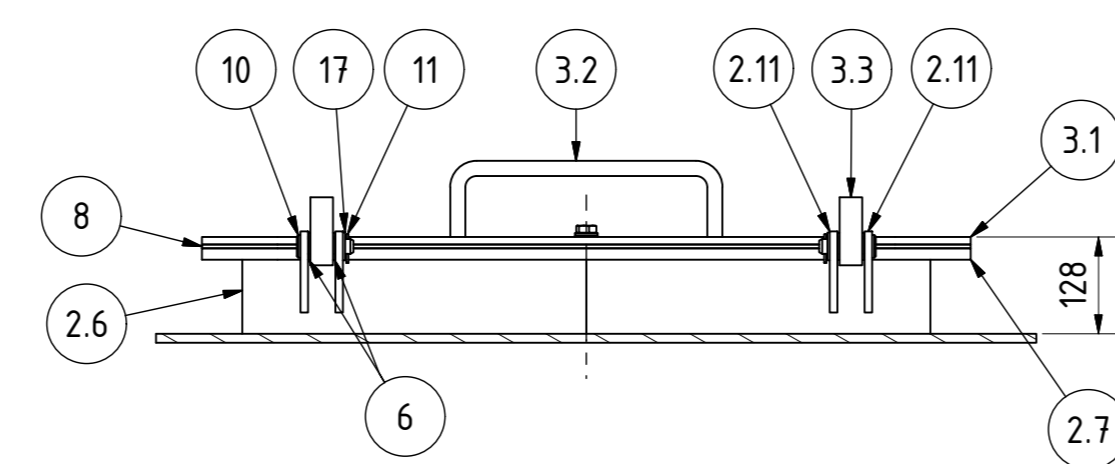
Draufsicht



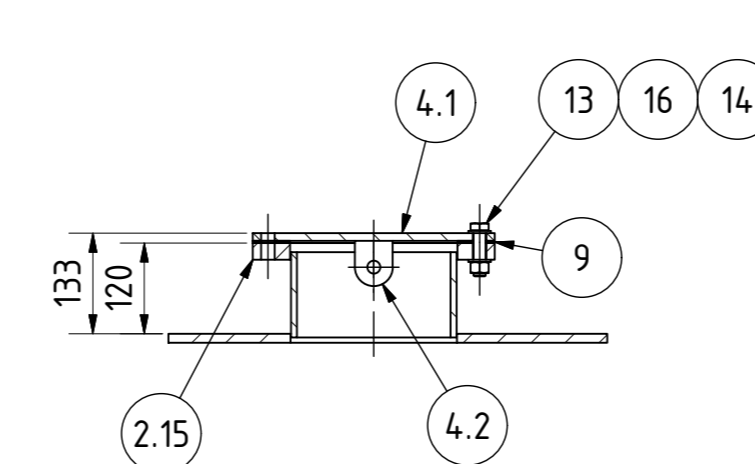
Schnitt B-B (1 : 5)



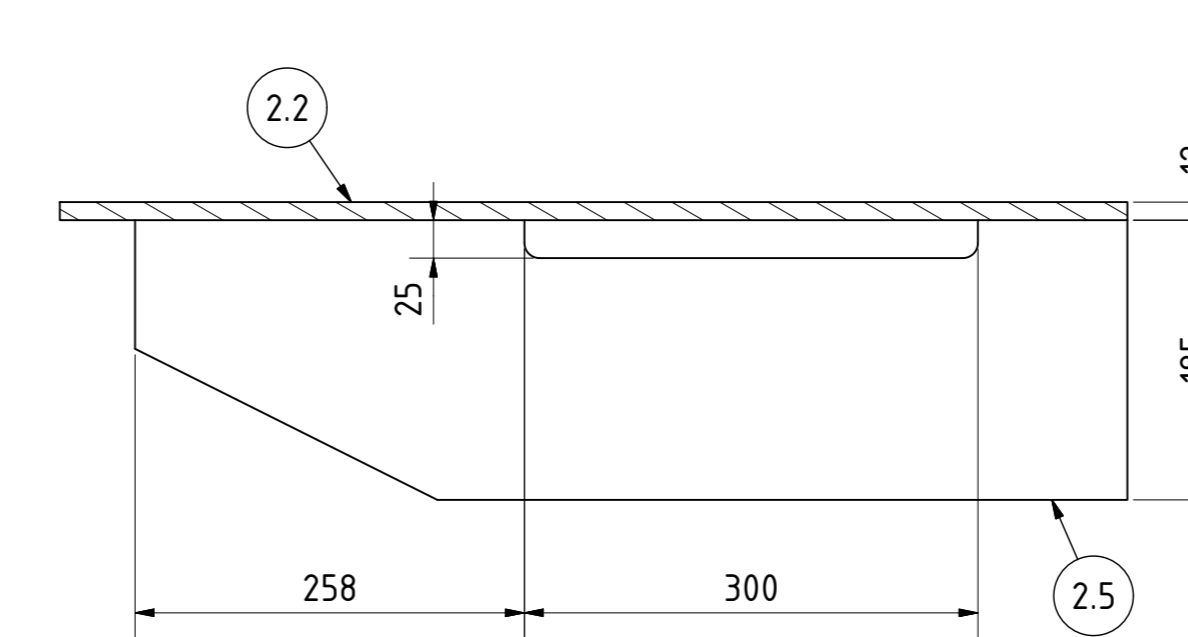
Schnitt C-C (1 : 10)



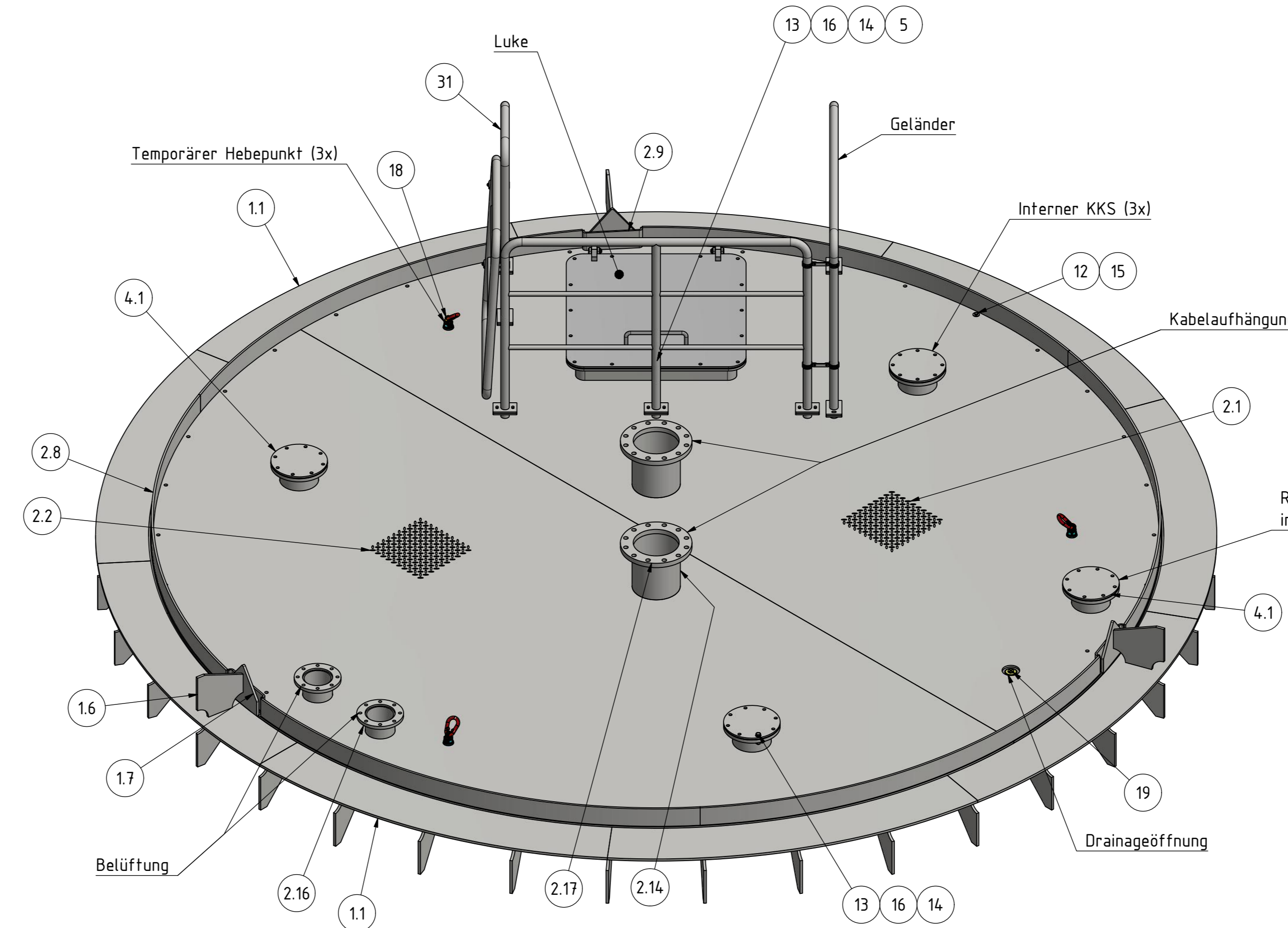
Schnitt D-D (1 : 10)



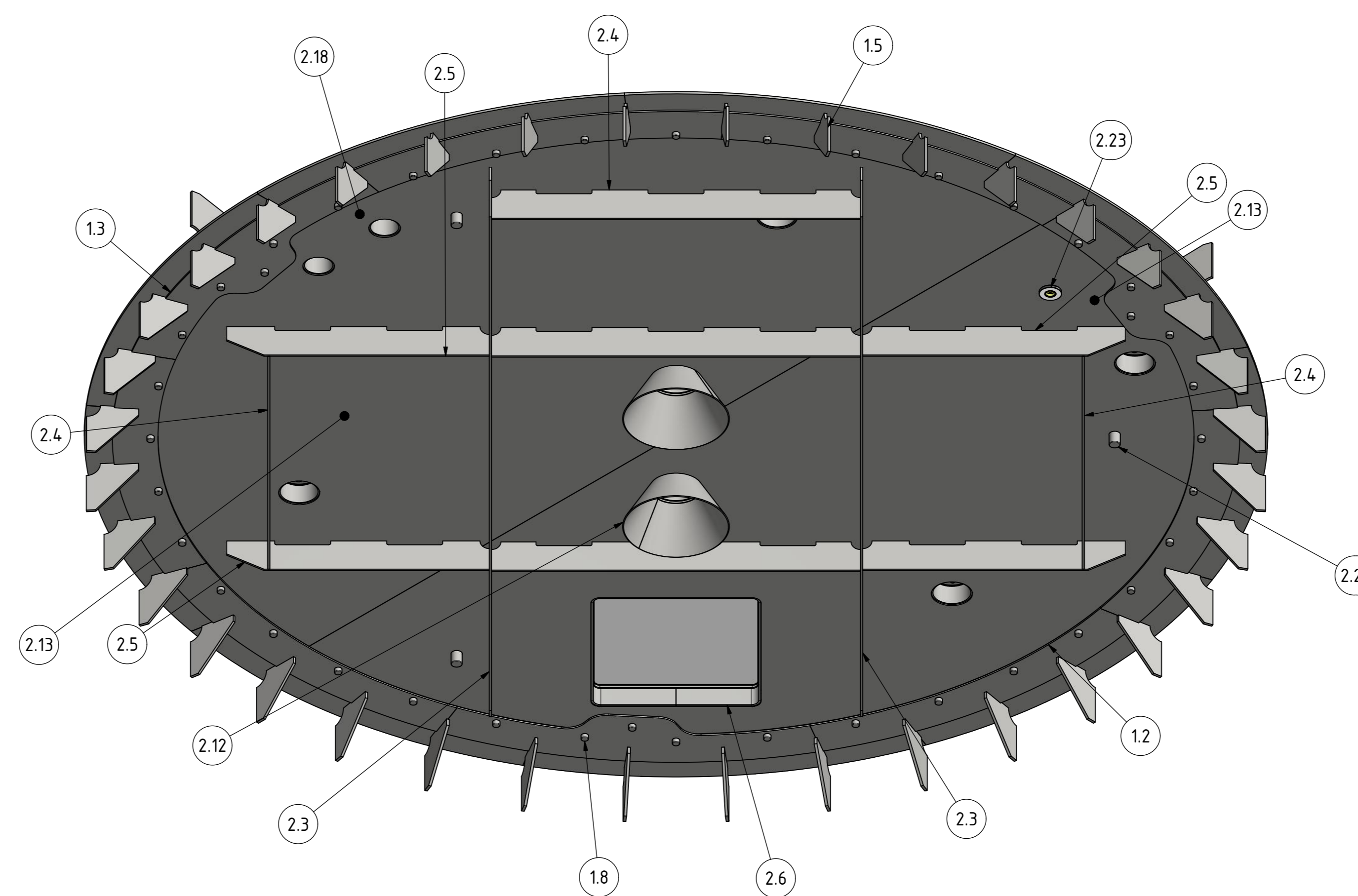
Schnitt F-F (1 : 5)



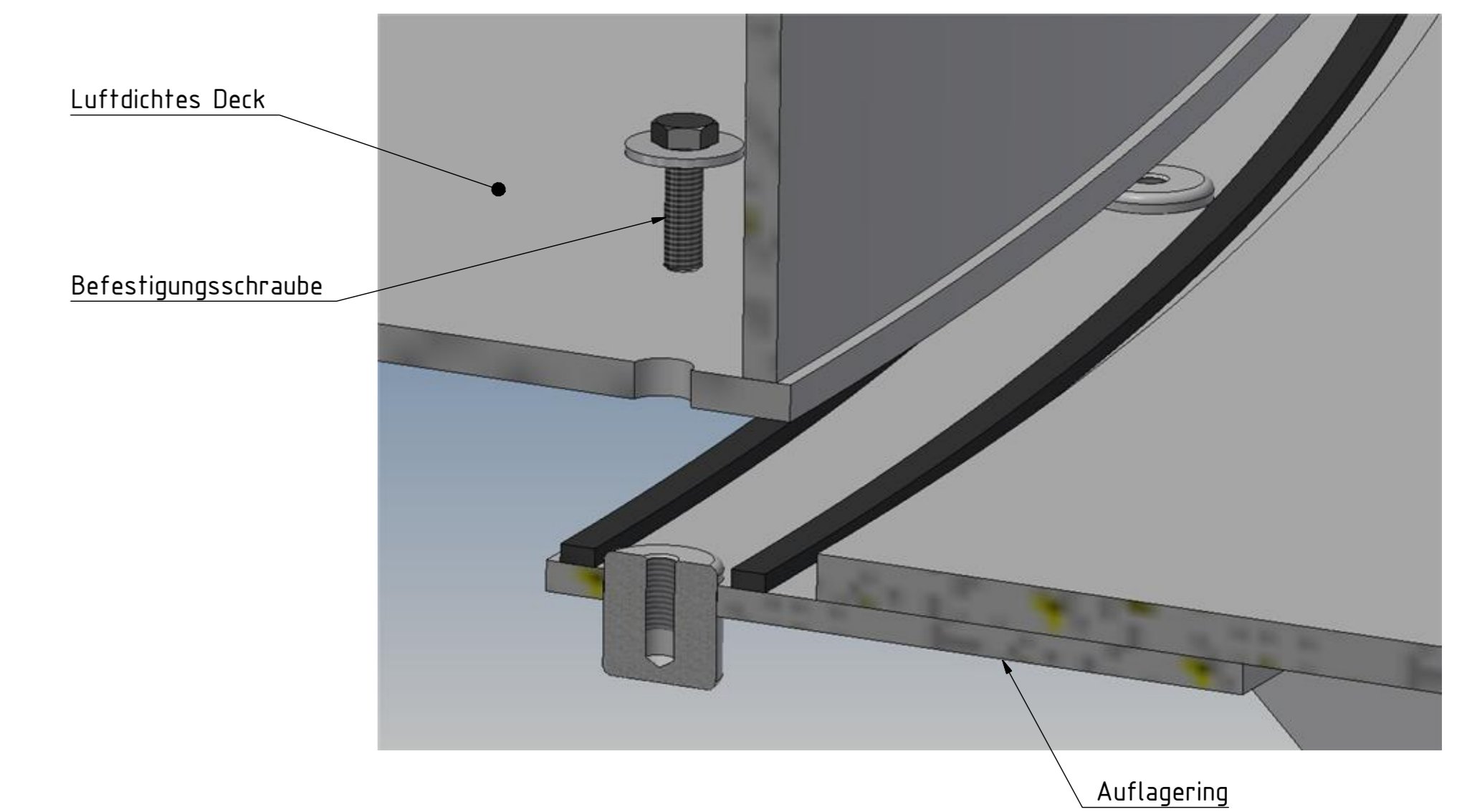
Ansicht von oben
Gesamtgewicht: 4590 kg



Ansicht von unten



Installationsschema des Decks
auf dem Auflagering



Hinweise
Z-Güten sind in Abhängigkeit von Wandstärken, Lastverteilung und Schweißaspekten zu berücksichtigen.

04 Anschlüsse Sekundärstahl an den Primärstahl werden in der Ausführungsplanung detailliert und nachgewiesen.

Pos.	Qty./Anzahl	Number/Nummer	Description/Benennung	Dimension/Abmaße	Norm	Material	Weight/Gewicht [kg/Stk]
1	1	D-044279	Ring				1320 kg
1.1	9	D-044280	Blech	FL-15_473,1x2168,4	DIN EN 10025-2	S355J2+N	74,5 kg
1.2	6	D-044283	Blech	FL-10_412,4x2065,8	DIN EN 10025-2	S355J2+N	38,5 kg
1.3	3	D-044281	Blech	FL-10_412,4x2065,8	DIN EN 10025-2	S355J2+N	44,8 kg
1.5	36	D-044284	Blech	FL-15_285x300	DIN EN 10025-2	S355J2+N	5,8 kg
1.6	3	D-044286	Blech	FL-15_300x174	DIN EN 10025-2	S355J2+N	8,5 kg
1.7	3	D-044287	Blech	FL-15_272x280	DIN EN 10025-2	S355J2+N	6,2 kg
1.8	39	D-044285	Rundstab	RDS-40_40	DIN EN 10025-2	S355J2	0,4 kg
2	1	D-044288	Schweißbaugruppe				3134,9 kg
2.1	1	D-044295	Traversblech	CPL-10/12_2860x5720	DIN EN 10025-2	S355J2+N	1158,4 kg
2.2	1	D-044296	Traversblech	CPL-10/12_2860x5720	DIN EN 10025-2	S355J2+N	1190,9 kg
2.3	2	D-044299	Blech	FL-12_185x4980	DIN EN 10025-2	S355J2+N	79,9 kg
2.4	5	D-044300	Blech	FL-12_185x1976	DIN EN 10025-2	S355J2+N	32 kg
2.5	4	D-044301	Blech	FL-12_185x1407,5	DIN EN 10025-2	S355J2+N	22 kg
2.6	2	D-044302	Blech	FL-12_109x1854,3	DIN EN 10025-2	S355J2+N	18,5 kg
2.7	1	D-044303	Blech	FL-15_1017x1106	DIN EN 10025-2	S355J2+N	31,3 kg
2.8	6	D-044305	Blech	FPL-12x120_2812,2	DIN EN 10025-2	S355J2+N	31,8 kg
2.9	3	D-044290	Blech	FL-10_120x365,2	DIN EN 10025-2	S355J2+N	3,5 kg
2.11	4	D-044307	Blech	FL-10_107,5x113	DIN EN 10025-2	S355J2+N	0,4 kg
2.12	2	D-044299	Blech	FL-12_109x1854,3	DIN EN 10025-2	S355J2+N	18,5 kg
2.13	4	D-044304	Rohr	CHS-219,1x8_113	DIN EN 10210-2	S355J2H	4,7 kg
2.14	2	D-044297	Rohr	CHS-273x3_270	DIN EN 10210-2	S355J2H	11,2 kg
2.15	4	D-044291	Flansch DN20 PN6	FL-22_D=320	DIN 2573	S355J2+N	6,9 kg
2.16	2	D-044293	Flansch DN150 PN6	FL-20_D=365	DIN 2573	S355J2+N	4,8 kg
2.17	2	D-044298	Blech	FL-30_D=405	DIN EN 10025-2	S355J2+N	16,3 kg
2.18	2	D-044292	Rohr	CHS-168,3x8_115	DIN EN 10210-2	S355J2H	3,8 kg
2.20	3	D-044506	Rund	RDS-60_80	DIN EN 10080	S355J2	1,6 kg
2.23	1	D-044508	Blech	FL-16_D=120	DIN EN 10088-2	1.4462	1,1 kg
3	1	D-044308	Luke				31,6 kg
3.1	1	D-044311	Blech	FL-10_1017x1106	DIN EN 485-1	Al Mg Si 0,5	39 kg
3.2	1	D-044310	Rundstab	RDS-20_360	DIN EN 485-1	Al Mg Si 0,5	0,4 kg
3.3	2	D-044309	Blech	FL-30_90x140	DIN EN 10025-2	Al Mg Si 0,5	0,6 kg
4	4	D-044312	Deckel				6,4 kg
4.1	1	D-044314	Blech	FL-10_D=320	DIN EN 10025-2	S355J2+N	6,2 kg
4.2	1	D-044313	Blech	FL-10_50x60	DIN EN 10025-2	1.4571	0,2 kg
5	16	D-044299	KORREX-Isolierhülse weiss	M16 x 10	ART 88496300100010	Kunststoff PA.6	
6	4	D-044273	KORREX-Isolierhülse weiss	M20 x 15	ART 88498	Kunststoff PA.6	
7	3	D-044315	Dichtung	6_4864,8x1901,2		Neoprene	
8	1	D-044316	Dichtung	5_1017x1106		Neoprene	
9	4	D-044317	Dichtung	5_D=320		Neoprene	
10	2	D-044277		20 x 70	ISO 2341	I2h	
11	2	D-044278		3,2 x 28	ISO 1234	I2h	
12	39	D-044276	Sechskantschraube	M12 x 40	ISO 4017	8.8 I2h	
13	48	D-044274	Sechskantschraube	M16 x 60	ISO 4017	8.8 I2h	
14	48	D-044271	Sechskantmutter	M16	ISO 4032	8 I2h	
15	39	ISO 7083 - I2		12	ISO 7083	200HV-I2 I2h	
16	96	D-044272	Scheibe	16	ISO 7089	200HV-I2 I2h	
17	2	D-044287	Scheibe	20	ISO 7089	200HV-I2 I2h	
18	3	D-044507	JDT - Anschlagbolzen THEIPA Poltr TPA	M24x45		St	0 kg
19	1	D-044509	Dichtstreifen mit O-Ring - GPN 737	M26x2		Polyamid 6	0,2 kg
31	1	D-044287	Geländer				86,5 kg

Rev.	Datum	Revision	Gezeichnet	Geprüft	Genehmigt
04	14.10.19	Hinweistext ergänzt	ESc	MSz	Flue
03	09.09.19	Redaktionelle Änderungen	LLa	WAO	Flue
02	04.12.18	Darstellung der Deckinstallation hinzugefügt	LLa	WAO	Flue
01	15.11.18	Erstellung	LLa	WAO	Flue

Offshore Windpark ARCADIS Ost 1 - Konzeptionelle Planung -		
Zeichnungsname	Luftdichte Plattform MHI Vestas V174-9.5 MW	
Zeichnungsnummer JBO 18A539-JBO-DWMPCC-DE-4505	Rev. JBO 04	
Parkwind Ost Sonnenplatz 1 61118 Bad Vilbel		

Status	Kundenprojek-ID	JBO Projekt Nummer	Seitenzahl	Maßstab	Baugröße
IFR	A01	18A539	1/1	1:20	A0