

**Fahrtwegprüfung****23942 Dassow****JP.049.20A**

Seite 1 von 15

02.07.2020

**Anlage A zum Hauptbericht JP.049.20****Für Rotorblatttransporte mit 13.00 m Überhang hinten**

Für den Transport:	Anlagen E 147 / 155 m MST
Projekt:	W - 08561
Projektleiter:	Thomas Schülke
Von:	Diverse Abgangsorte
Nach:	WP Groß Voigtshagen
Abmessungen:	Lt. aktueller Packliste vom
Prüfung am:	16./18.06.2020

**Inhalt der Fahrtwegprüfung**

Prüfung und Ergebnis	Seite 2
Streckenführung mit Karte	Seite 2 bis 3
Maßnahmen und Verfahrensweisen	Seite 4 bis 15

### Geprüfter Fahrtweg ab A 20 / AS Wismar Mitte

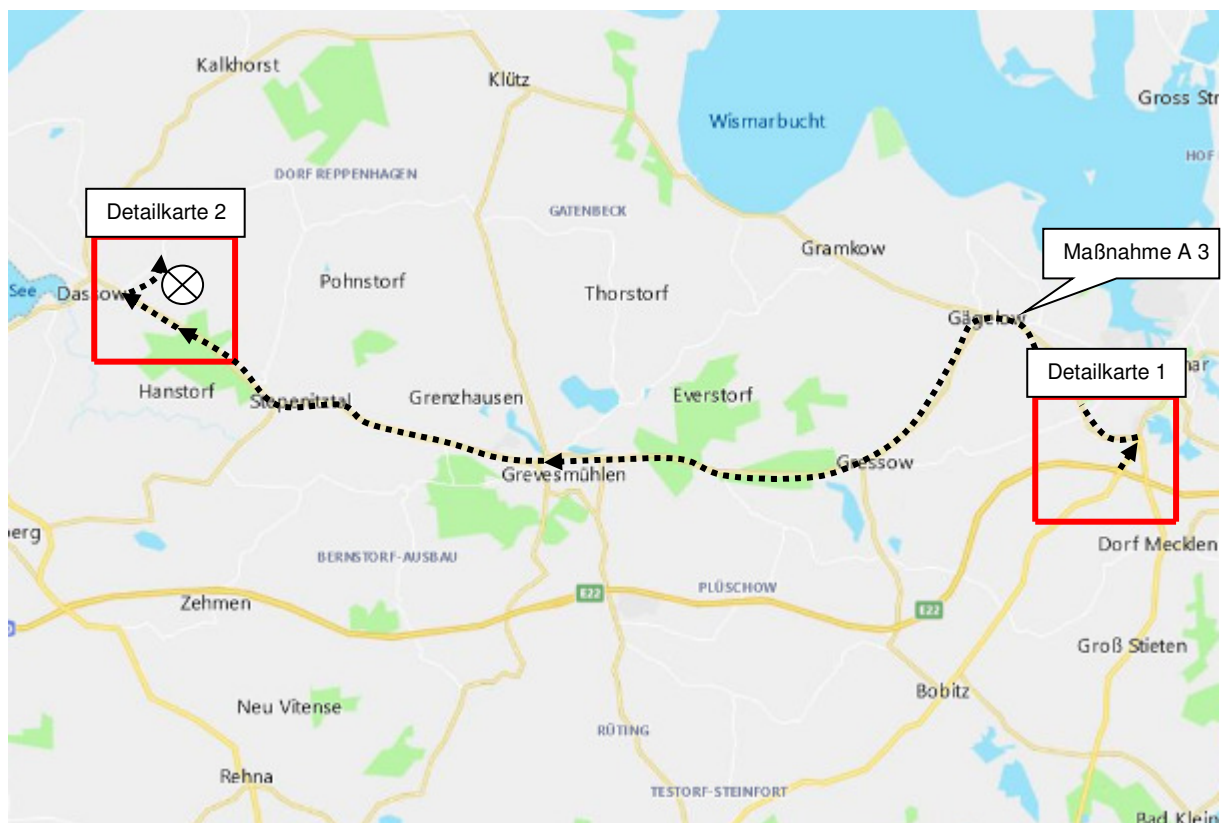
A 20 / AS Wismar Mitte , links B 208 , Kreisverteiler links entgegen der Fahrtrichtung erste Ausfahrt Westtangente , B 106 , Verlauf B 105 , Grevesmühlen , B 105 , ca. 3.0 km nach OL Tramm rechts südliche Zufahrt zum WP / Ziel ; weiter auf B 105 , Dassow , rechts K 13 – Rankendorfer Straße , Dassow Ausbau , rechts Baustraße nördliche Zufahrt zum WP / Ziel

### Ergebnis

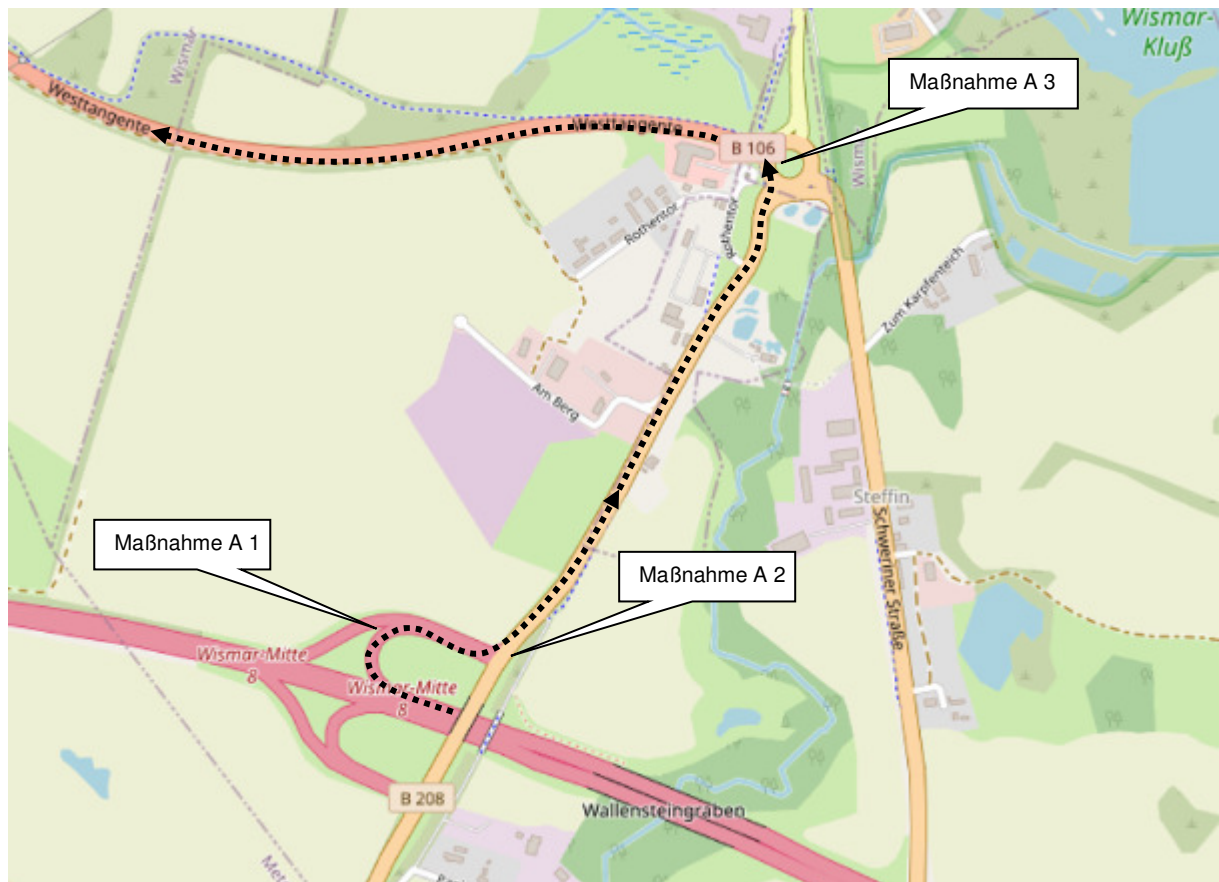
Der geprüfte Fahrtweg ist für Transporte mit den aufgeführten Abmessungen unter Berücksichtigung und Umsetzung der nachstehend aufgeführten Maßnahmen und Voraussetzungen geeignet.

Bereiche im Zuge des Fahrtweges, welche sich hinsichtlich der Transportdurchführung als unproblematisch darstellen, werden nachstehend nicht explizit aufgeführt.

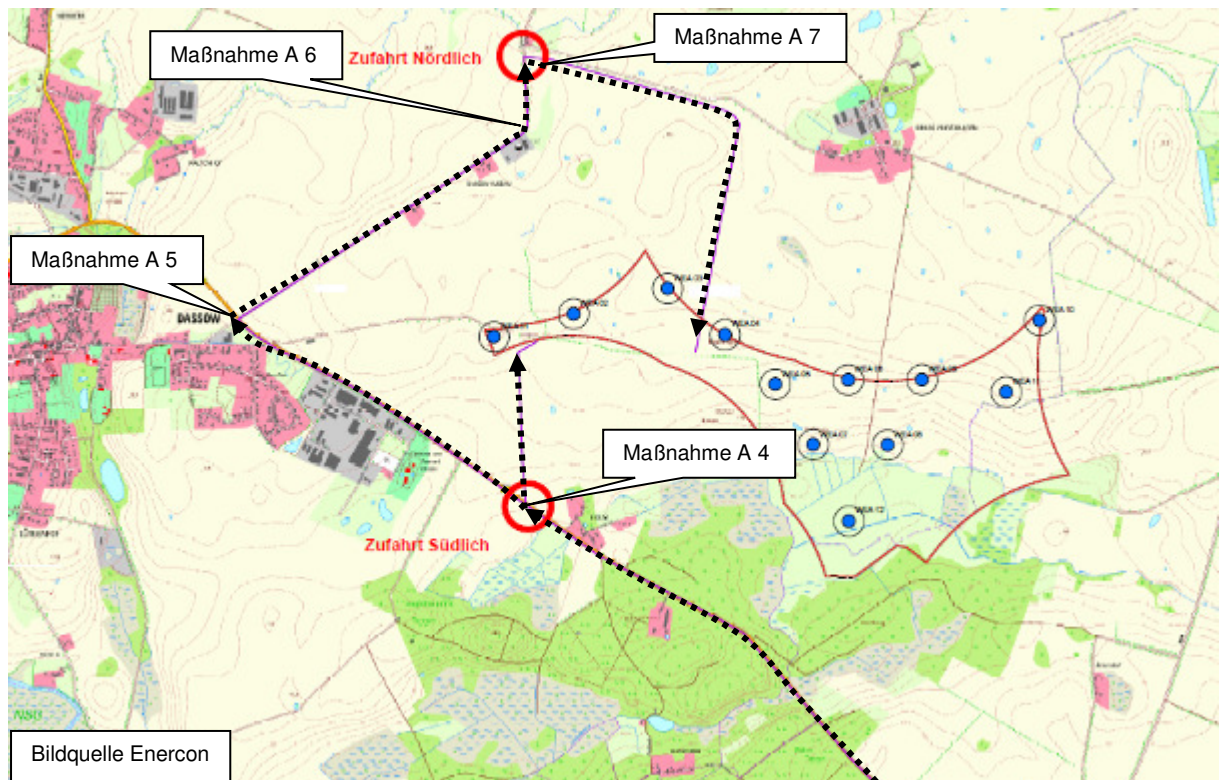
### Karte mit Maßnahmenpunkten



Detailkarte 1



Detailkarte 2



Maßnahmenpunkte teilweise mit Simulation

Maßnahme A 1	A 20 / AS Wismar Mitte	Seite 5 bis 6
Maßnahme A 2	AS Wismar Mitte / B 208	Seite 7 bis 8
Maßnahme A 3	Kreisverteiler B 208 / B 106	Seite 9 bis 10
Maßnahme A 4	B 105 / südliche Zufahrt	Seite 11
Maßnahme A 5	B 105 / K 13	Seite 12
Maßnahme A 6	K 13 / Ausbau Dassow	Seite 13 bis 14
Maßnahme A 7	K 13 / Baustraße	Seite 15

## Maßnahme A 1

### **Simulation für RB zu Maßnahme A 1**

Einmündungsbereich A 20 / AS Wismar - Mitte

Schleppkurve mit Fahrzeug- und Ladungsüberhang:



Der Link zum Simulationsvideo kann bei Bedarf angefordert werden

### Hinweis

Der hintere Überhang ragt in die zweite Richtungsfahrbahn.

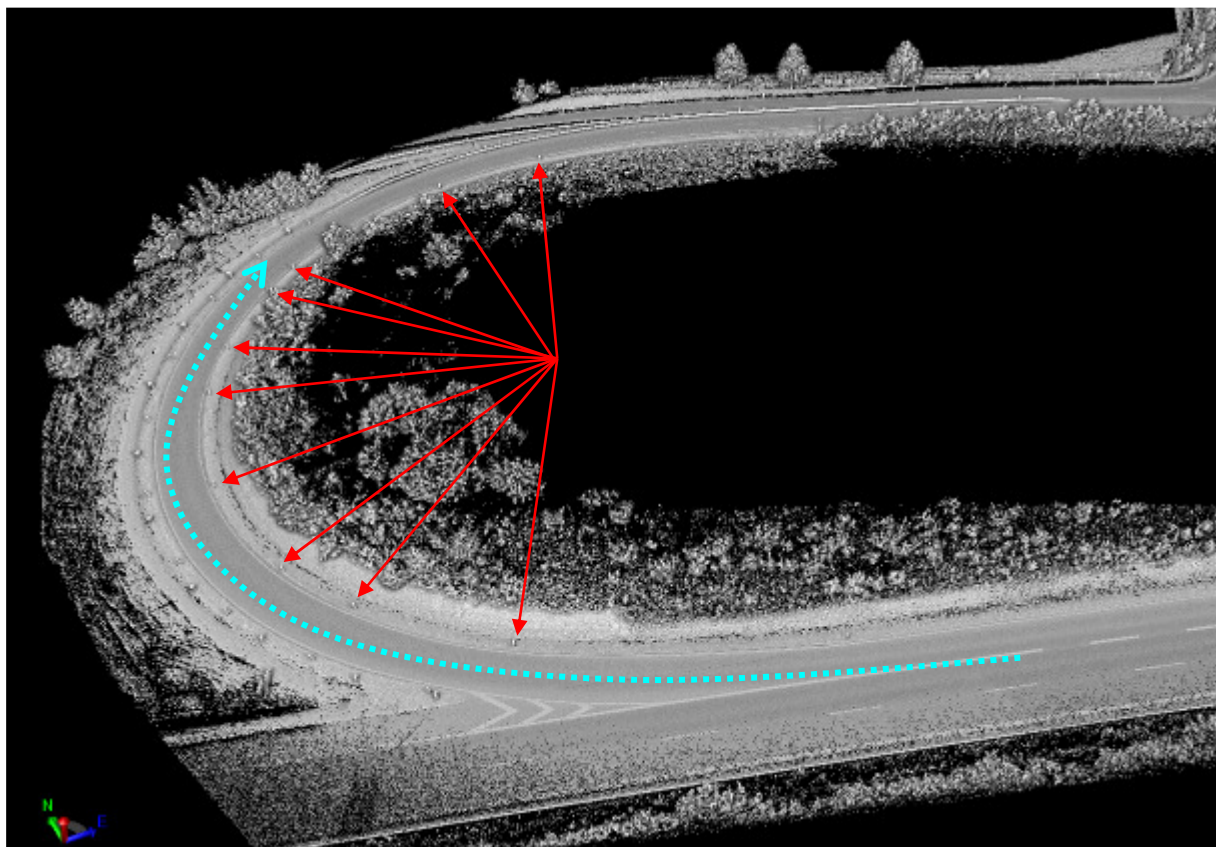
### **Voraussetzung**

Anheben der Transportkombination. Einsatz der externen Nachsteuerung

Nach Festlegung der genauen Transportdaten ist eine erneute Prüfung zwingend angeraten.

## Ausbaumaßnahmen im Einmündungsbereich

Ein Verkehrszeichen temporär entfernen. Ggfs. auf mobilen Fuß stellen. Einen Strauch auf ca. 1.20 m abstocken. Zehn Leitpfosten entfernen.



## Maßnahme A 2

### **Simulation für RB zu Maßnahme A 2**

Einmündungsbereich AS Wismar Mitte / B 208

Schleppkurve mit Fahrzeug- und Ladungsüberhang:



Der Link zum Simulationsvideo kann bei Bedarf angefordert werden

## Hinweis

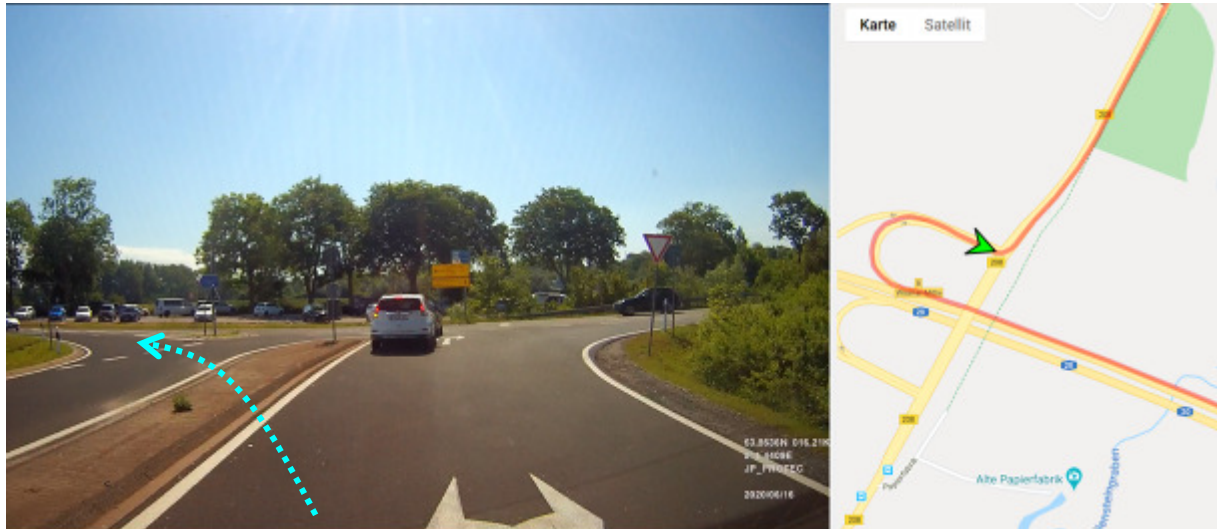
Der Verkehrsteiler im Einmündungsbereich ist bereits überfahrbar ausgebaut.

## **Voraussetzung**

Die Transporte fahren links entgegen der Fahrtrichtung im Gegenverkehr auf die B 208. Einsatz der externen Nachsteuerung

## Ausbaumaßnahmen im Einmündungsbereich

Zwei Bäume im mittleren Überschwenkbereich entfernen. Sechs Verkehrszeichen auf mobilen Fuß stellen. ( Zum Teil mit Bolzen verschraubt ) Fünf Leitpfosten entfernen.





## Maßnahme A 3

### **Simulation für RB zu Maßnahme A 3**

Kreisverteiler B 208 / B 106

Schleppkurve mit Fahrzeug- und Ladungsüberhang:



Der Link zum Simulationsvideo kann bei Bedarf angefordert werden

### Hinweis

Die Verkehrsteiler im Einmündungsbereich sind bereits überfahrbar ausgebaut.

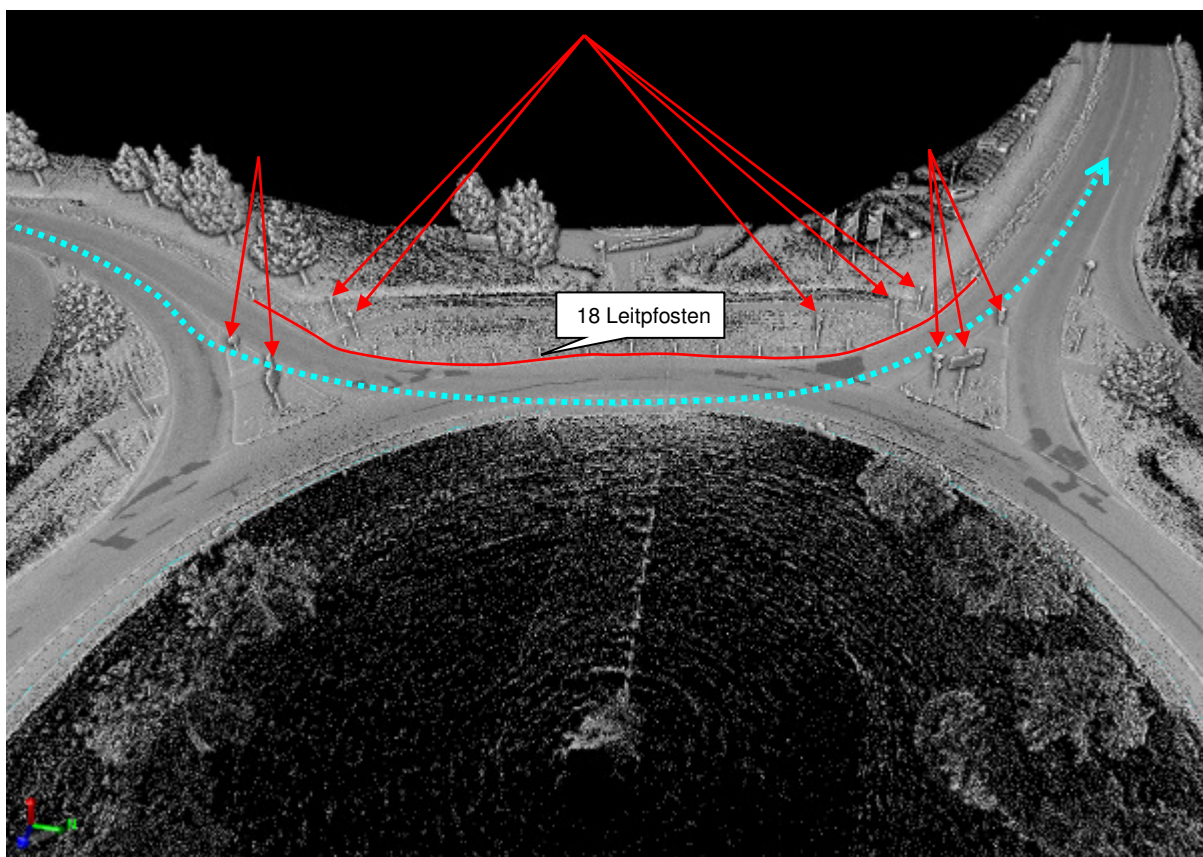
### **Voraussetzung**

Die Transporte fahren links entgegen der Fahrtrichtung im Gegenverkehr.

Einsatz der externen Nachsteuerung

## Ausbaumaßnahmen im Einmündungsbereich

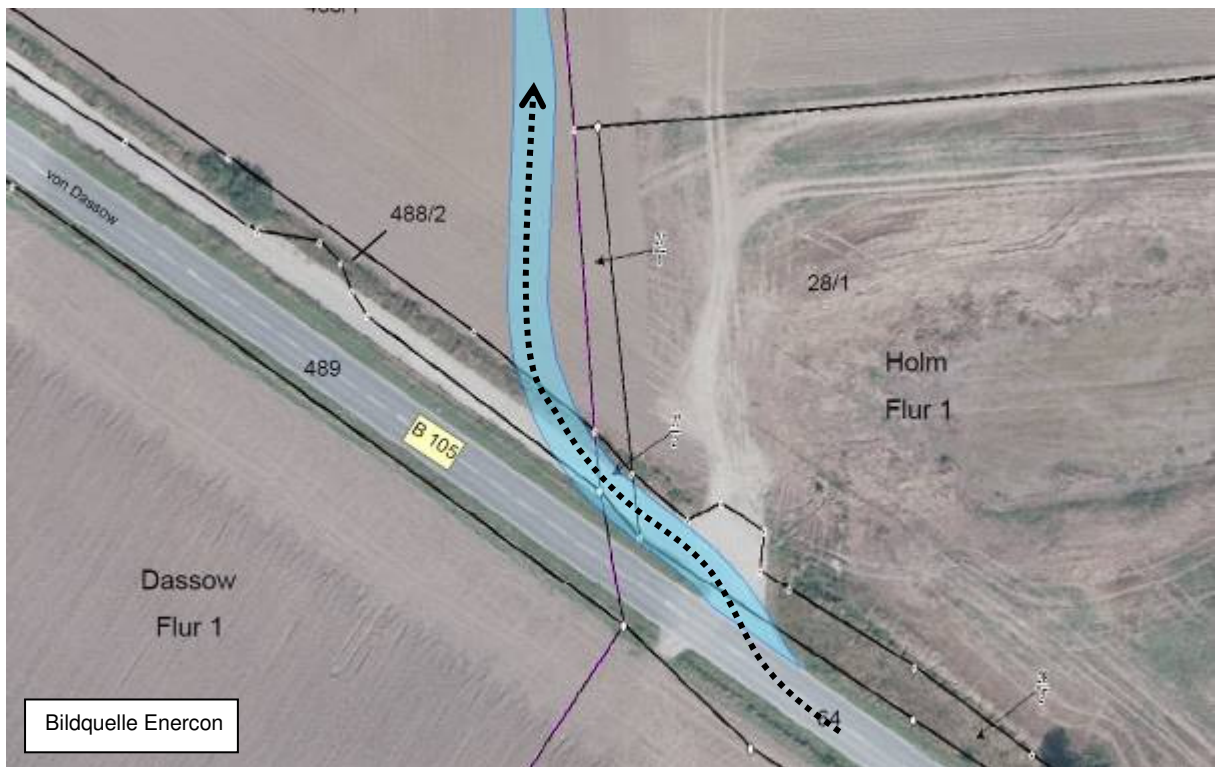
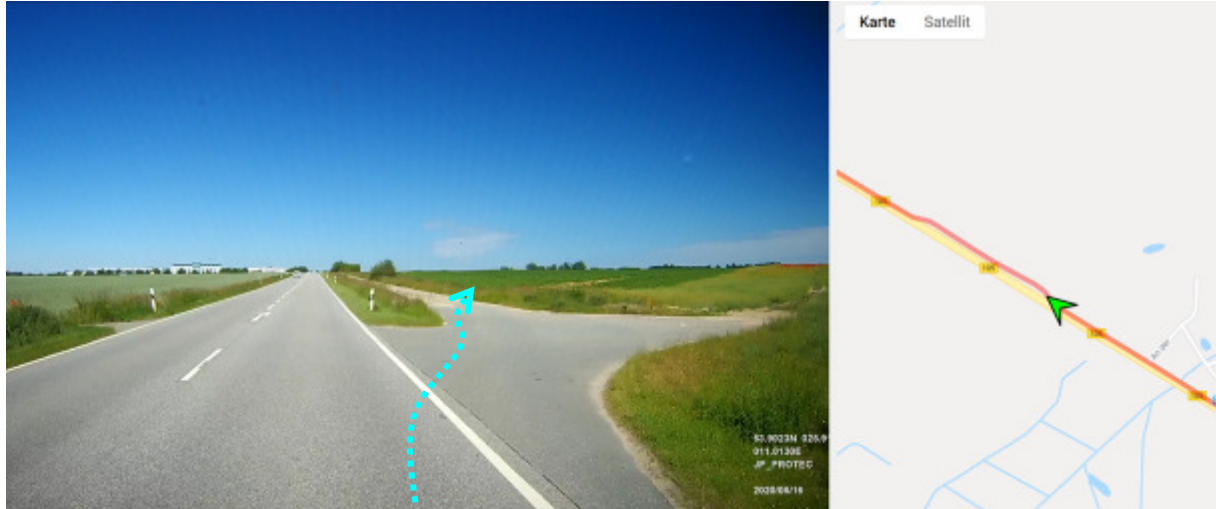
Acht Verkehrszeichen auf mobilen Fuß stellen. Zwei Wegweiser sowie achtzehn Leitpfosten entfernen.



## Maßnahme A 4

Einmündungsbereich B 105 / südliche Zufahrt zum WP

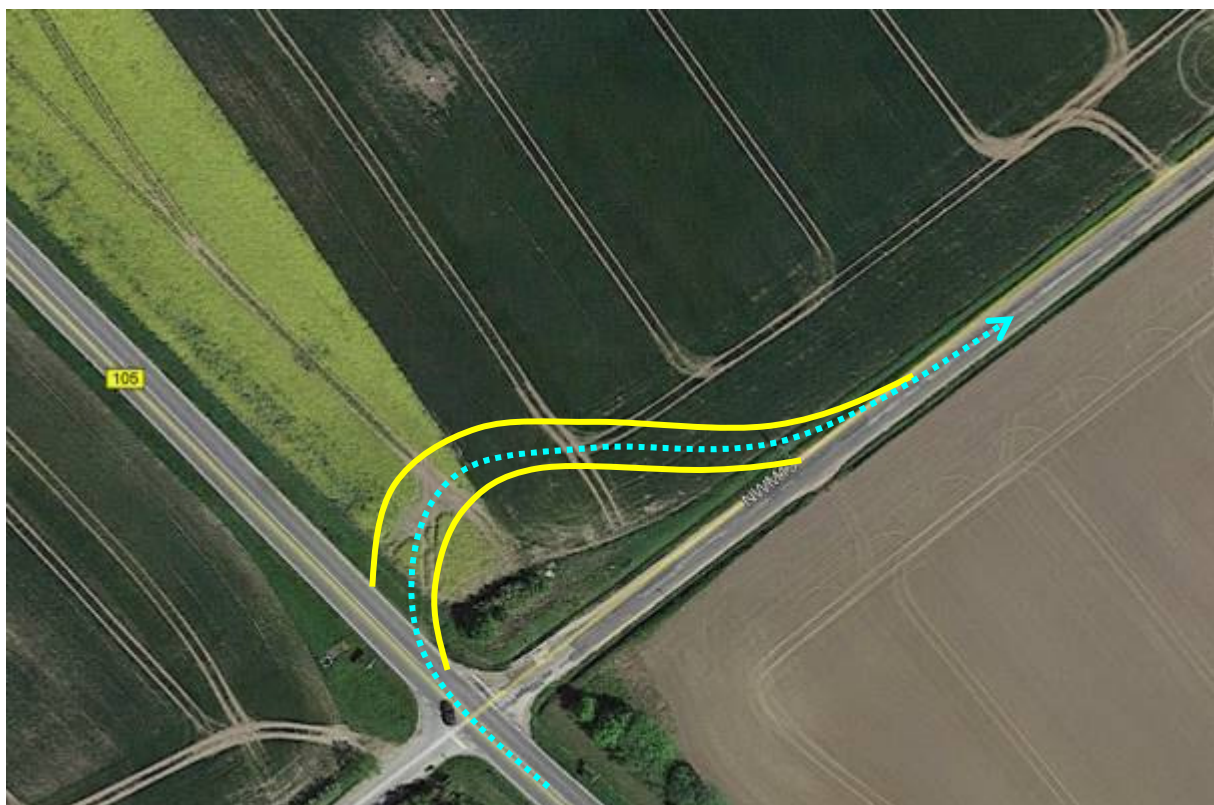
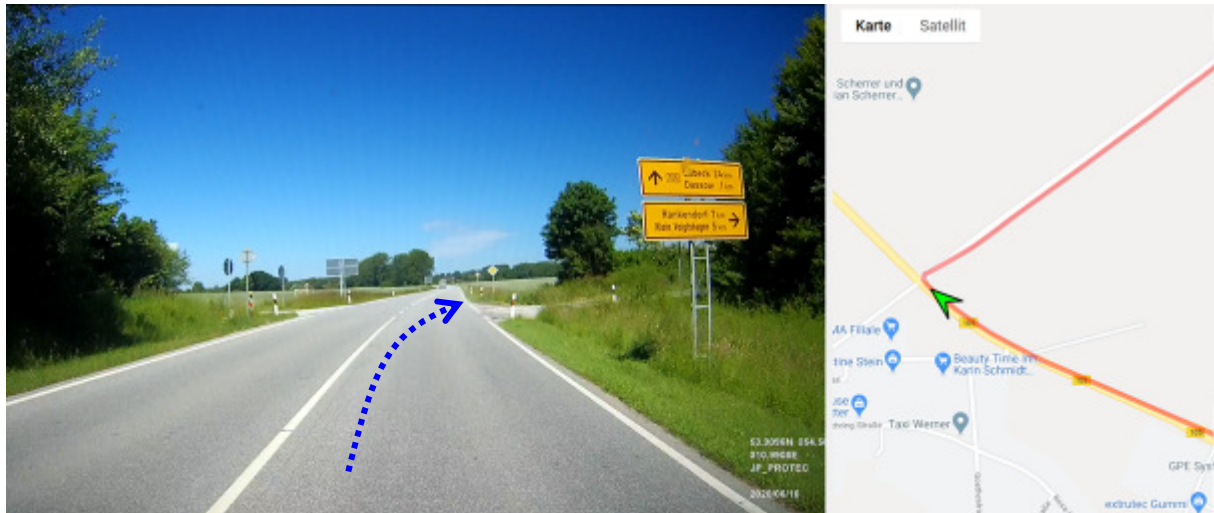
Ausbau der Einmündung nach Spezifikation.



## Maßnahme A 5

Einmündungsbereich B 105 / K 13

Anlegen einer temporären Baustraße nach Spezifikation über das angrenzende Flurstück.



## Maßnahme A 6

### **Simulation für RB zu Maßnahme A 6**

Verlauf K 13 / Ausbau Dassow



Der Link zum Simulationsvideo kann bei Bedarf angefordert werden

### **Voraussetzung**

Einsatz der externen Nachsteuerung

## Ausbaumaßnahmen

Einen Baum entfernen. Ausbau des Kurveninnenbereiches nach Spezifikation.



## Maßnahme A 7

### Einmündungsbereich K 13 / Baustraße

Ausbau des Einmündungsbereiches nach Spezifikation. Drei Bäume entfernen. Ein Verkehrszeichen auf mobilen Fuß stellen. Herstellen einer Baustraße für die Zufahrt zum WP.

