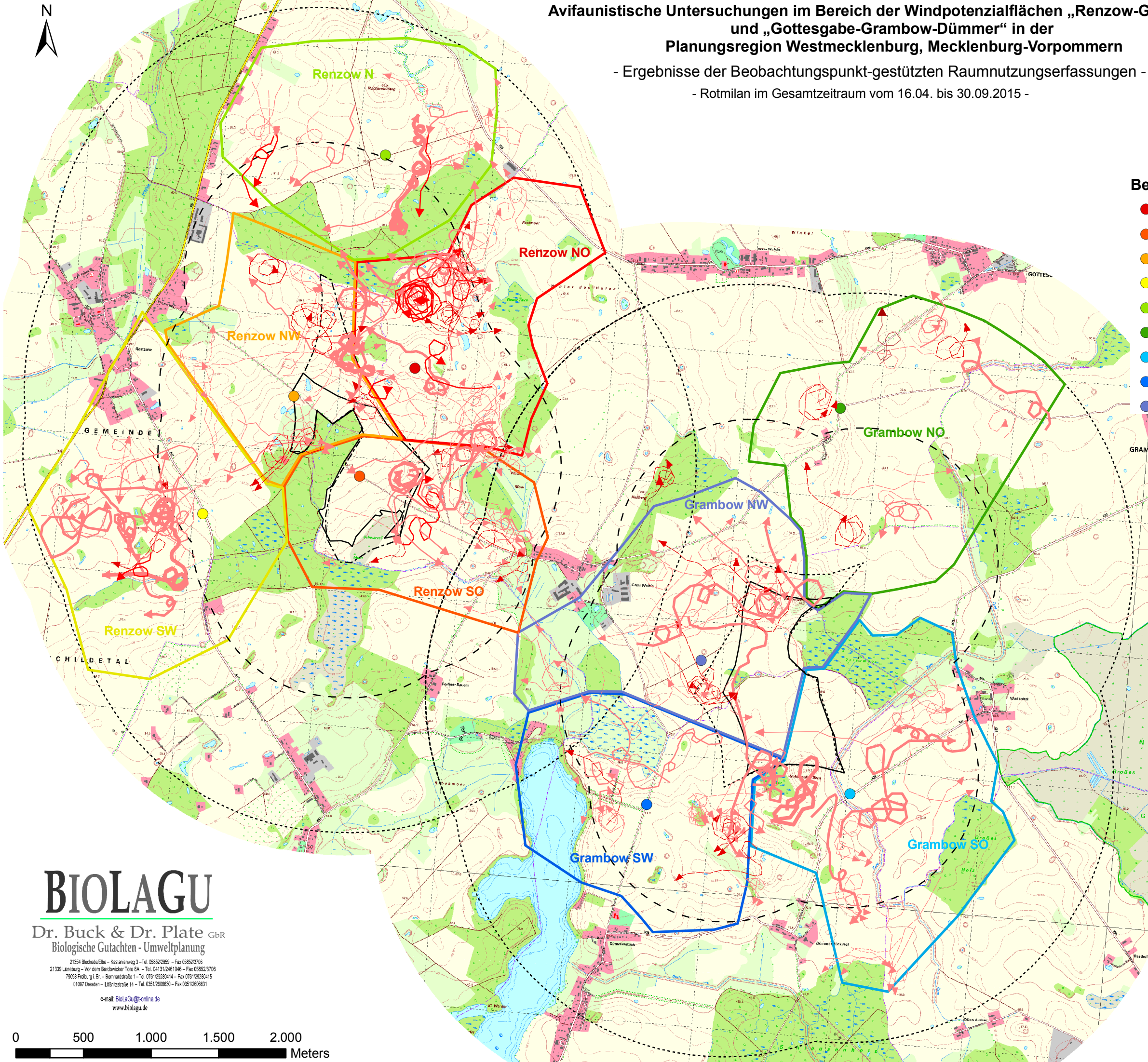


Avifaunistische Untersuchungen im Bereich der Windpotenzialflächen „Renzow-Groß Welzin“
und „Gottesgabe-Grambow-Dümmen“ in der
Planungsregion Westmecklenburg, Mecklenburg-Vorpommern

- Ergebnisse der Beobachtungspunkt-gestützten Raumnutzungserfassungen -
- Rotmilan im Gesamtzeitraum vom 16.04. bis 30.09.2015 -



Beobachtungspunkte	Sektoren (Kontrollzeit)
● A	▭ Renzow NO (51,61 Std.)
● B	▭ Renzow SO (33,31 Std.)
● C	▭ Renzow NW (37,03 Std.)
● D	▭ Renzow SW (21,03 Std.)
● E	▭ Renzow N (20,11 Std.)
● F	▭ Grambow NO (27,46 Std.)
● G	▭ Grambow SO (30,05 Std.)
● H	▭ Grambow SW (31,86 Std.)
● I	▭ Grambow NW (35,65 Std.)

Flugwege (Dauer, Höhe)

- < 1 min, dur
- 1-3 min, dur
- 4-6 min, dur
- 7-10 min, dur
- 11-20 min, dur
- < 1 min, pir
- 1-3 min, pir
- 4-6 min, pir
- 4-6 min, dor

dur = deutlich unterhalb der Rotorreichweite
pir = potenziell innerhalb der Rotorreichweite
dor = deutlich oberhalb der Rotorreichweite

Untersuchungsgebiet

- ▭ 1000 m Radius
- ▭ 2000 m Radius
- ▭ neues Plangebiet
- ▭ ursprüngliches Plangebiet

BIOLAGU

Dr. Buck & Dr. Plate GbR
Biologische Gutachten - Umwelplanung

21354 Dieckede/Elbe - Katjanenweg 3 - Tel. 05852/2889 - Fax 05852/3706
21339 Lüneburg - Vor dem Bendorfer Tore 6A - Tel. 04131/2461946 - Fax 05852/3706
79099 Freiburg i. Br. - Bernhardsstraße 1 - Tel. 0761/29230414 - Fax 0761/29230415
01097 Dresden - Löbnitzstraße 14 - Tel. 0351/2606630 - Fax 0351/2606631

e-mail: BiolaGu@online.de
www.biologu.de

