

- Legende**
- Untersuchungsraum**
- WEA-Planung - 200 m-Umfeld
  - Fundamente Kranstell- und Montageflächen sowie Zuwegungen - 200 m-Umfeld
  - Fundamente Kranstell- und Montageflächen sowie Zuwegungen
- WEA-Standorte**
- WEA-Planung
  - 81 m Rotorradius
- Brutvögel**
- Nachweis einer streng geschützten und gefährdeten Vogelart: Brutvogel 2019
  - Nachweis einer Vogelart der Vorwarnliste: Brutvogel 2019
  - Nachweis einer sonstigen europäischen Vogelart: Brutvogel 2019
- \*) nach COMPULWELT-Büro 2020

**Schutz und Gefährdung der nachgewiesenen Brutvogelarten**

Kürzel	deutscher Name	wissenschaftlicher Name	Schutz / Gefährdung**
Fe	Feldsperling	<i>Passer montanus</i>	M/V 3, BRD V
FI	Feldlerche	<i>Alauda arvensis</i>	M/V 3, BRD 3
G	Goldammer	<i>Emberiza citrinella</i>	M/V V
Gr	Gartenschwanz	<i>Phoenicurus phoenicurus</i>	-
Gs	Grauschnigler	<i>Muscicapa striata</i>	BRD V
Hae	Bluthänfling	<i>Carduelis cannabina</i>	M/V, BRD 3
NI	Neuntöter	<i>Lanius collurio</i>	M/V, EG
Sp	Schwanzspecht	<i>Dryocopus martius</i>	BASV-S, EG
St	Wiesenschafstelze	<i>Motacilla flava</i>	M/V
Wa	Wachtel	<i>Coturnix coturnix</i>	BRD V

\*\*\*) Abkürzungen:  
 VÖKLER et al. (2014):  
 M/V 3 - in Mecklenburg-Vorpommern gefährdet;  
 M/V V - in Mecklenburg-Vorpommern in der Vorwarnliste geführt.  
 RYSLAVY et al. (2021):  
 BRD 3 - in der BRD gefährdet;  
 BRD V - in der BRD in der Vorwarnliste geführt.  
 BASV-S - nach Bundesartenschutzverordnung Anhang 1 Spalte B streng geschützte Art;  
 EG - nach der Richtlinie 2009/147/EG (EU-Vogelschutzrichtlinie) geschützt.

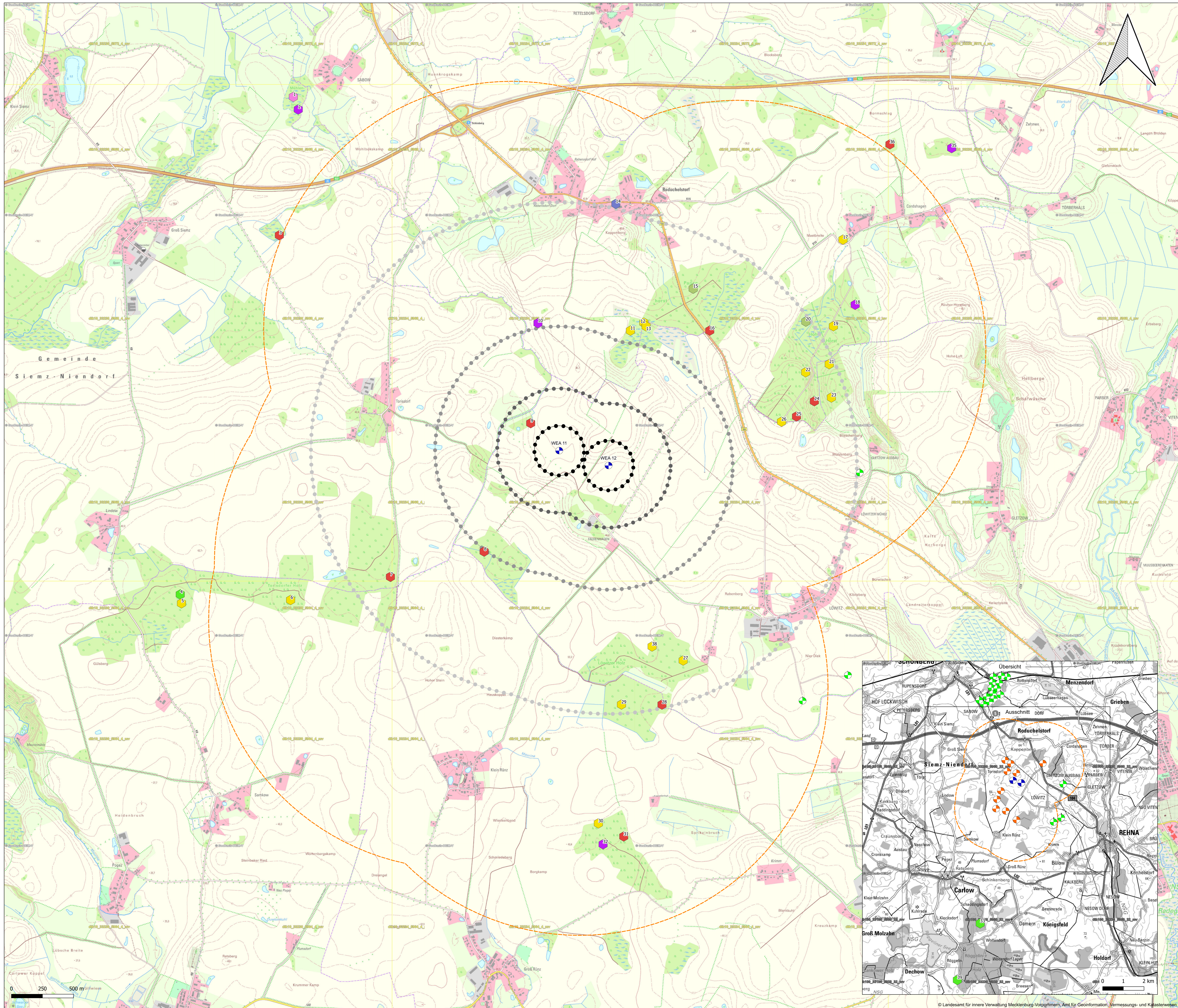
**Errichtung und Betrieb von zwei Windenergieanlagen vom Typ Vestas V162-6.0 im "Vorhaben Rehna-Falkenhagen II"**

*Auftraggeber:*  
 KNE Windpark Nr. 17 GmbH & Co.KG  
 Obotritenring 40  
 19053 Schwerin

Plan BV-01: Brutvogelkartierung im 200 m-Umfeld der Windenergieanlagen sowie in deren Zuwegungen in dem Jahr 2019

Datum: 28.03.2023	Bearbeiter 1: JM
Maßstab: 1:2.000 (EPSG: 32633)	Bearbeiter 2: -
Quelle: TK10 und DOP www.geoportal-mv.de	geprüft: SB

**Barkowski & Engel**  
  
 Umweltplanung  
 Barkowski und Engel GmbH  
 Goethestraße 10  
 18209 Bad Doberan



- Legende**
- Untersuchungsräume**
- WEA-Planung - 200 m-Umfeld
  - WEA-Planung - 500 m-Umfeld
  - WEA-Planung - 1.000 m-Umfeld
  - WEA-Planung - 2.000 m-Umfeld
  - WEA im Genehmigungsverfahren befindend - 2.000 m-Umfeld

- WEA-Standorte**
- WEA-Planung
  - WEA-Bestand
  - WEA im Genehmigungsverfahren befindend

- Vogelarten (mit lfd. Nr. Nestnummer)**
- Graureiher
  - Korkrabe
  - Mäusebussard
  - Seeadler
  - Sperber
  - Weißstorch
  - unbesetzt

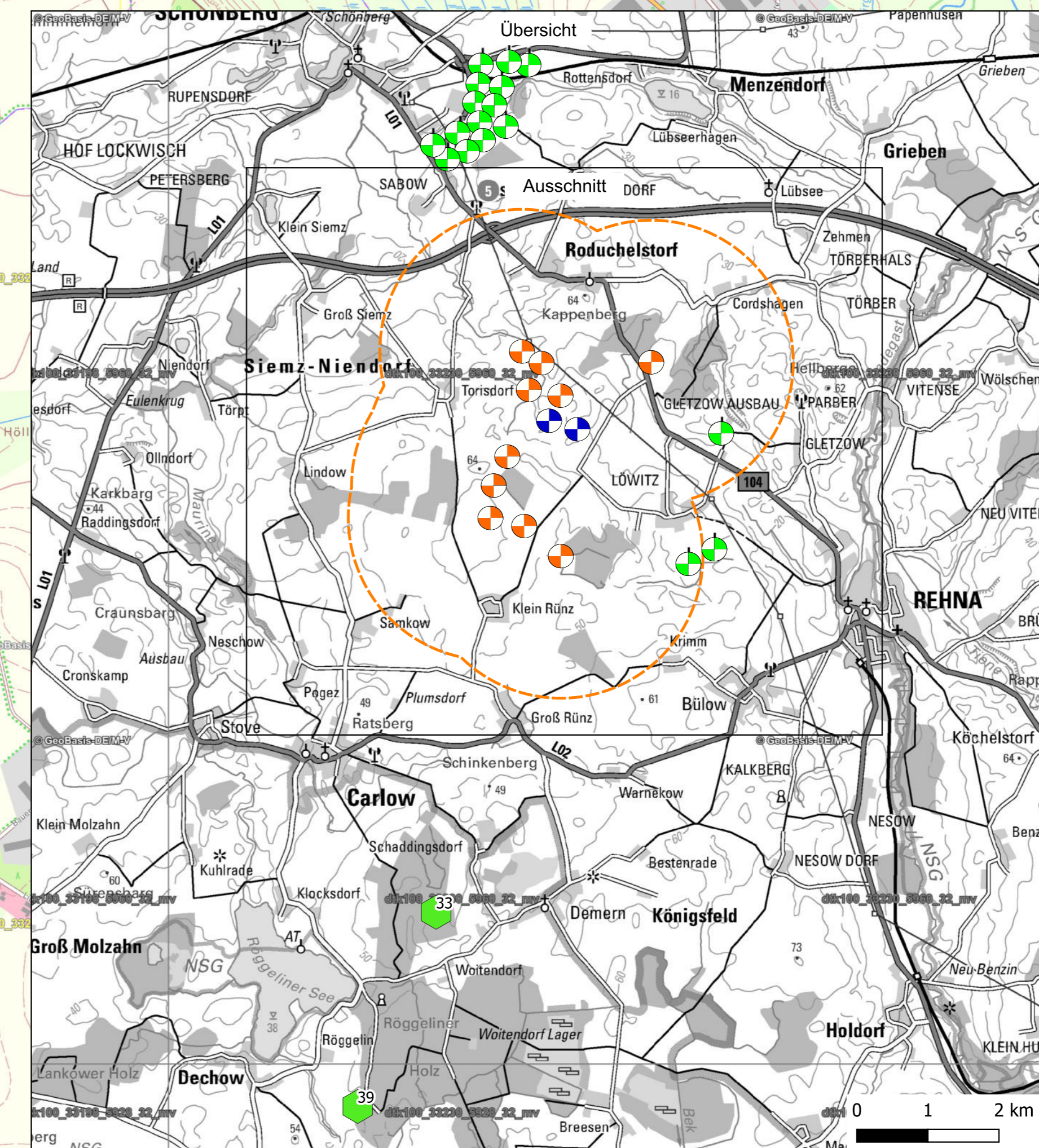
**Nestbefunde**

Kfd. Nr.	Baumart* / Nestgrundlage*	Besatz 2019*	Besatz 2020*
1	Buche	Graureiher-Kolonie	Graureiher-Kolonie <sup>1</sup>
2	Buche	Korkrabe	Korkrabe <sup>1</sup>
3	Eiche	Mäusebussard <sup>1</sup>	Mäusebussard <sup>1</sup>
4	Buche	Seeadler <sup>1</sup>	Seeadler <sup>1</sup>
5	Buche	unbesetzt	unbesetzt
6	Buche	unbesetzt	unbesetzt
7	Buche	Mäusebussard <sup>1</sup>	unbesetzt
8	Esche	Mäusebussard <sup>1</sup>	Mäusebussard <sup>1</sup>
9	Wildkirsche	Mäusebussard <sup>1</sup>	Mäusebussard <sup>1</sup>
10	Hochspannungsmast	Korkrabe	unbesetzt
11	Eiche	unbesetzt	unbesetzt
12	Eiche	unbesetzt	unbesetzt
13	Eiche	unbesetzt	unbesetzt
14	Nisthilfe	Weißstorch <sup>1</sup>	Weißstorch <sup>1</sup>
15	Lärche	Sperber <sup>1</sup>	Sperber <sup>2</sup>
16	Fichte	Mäusebussard <sup>1</sup>	unbesetzt
17	Nisthilfe	unbesetzt	unbesetzt
18	Buche	Korkrabe <sup>1</sup>	Korkrabe <sup>1</sup>
19	Buche	unbesetzt	unbesetzt
20	Eiche	unbesetzt	Sperber <sup>1</sup>
21	Buche	unbesetzt	unbesetzt
22	Buche	unbesetzt	unbesetzt
23	Eiche	unbesetzt	unbesetzt
24	Buche	Mäusebussard <sup>1</sup>	Mäusebussard <sup>1</sup>
25	Lärche	Mäusebussard <sup>1</sup>	Mäusebussard <sup>1</sup>
26	Lärche	unbesetzt	unbesetzt
27	Eiche	unbesetzt	unbesetzt
28	Eiche	Mäusebussard <sup>1</sup>	Mäusebussard <sup>1</sup>
29	Birke	unbesetzt	unbesetzt
30	Eiche	unbesetzt	unbesetzt
31	Buche	Mäusebussard <sup>1</sup>	unbesetzt
32	Lärche	Korkrabe <sup>1</sup>	Korkrabe <sup>1</sup>
33	Buche	Seeadler <sup>1</sup>	Seeadler <sup>1</sup>
34	Eiche	Rotmilan	unklar
35	Eiche	Korkrabe	unklar
36	Eiche	Mäusebussard	unbesetzt
37	Kiefer	nicht existierend	Rotmilan
38	Eiche	nicht existierend	unbesetzt
39	Buche	nicht existierend	Seeadler
40	unklar	besetzt	Waldkauz
1)			besetzt
2)			Brutverdacht

**Schutz und Gefährdung**

deutscher Name	wissenschaftlicher Name	Schutz / Gefährdung**
Graureiher	<i>Ardea cinerea</i>	
Korkrabe	<i>Corvus corax</i>	
Mäusebussard	<i>Buteo buteo</i>	EG 338
Rotmilan	<i>Milvus milvus</i>	MV, EG, EG 338
Seeadler	<i>Haliaeetus albicilla</i>	EG, EG 338
Sperber	<i>Accipiter nisus</i>	EG 338
Waldkauz	<i>Strix aluco</i>	EG 338
Weißstorch	<i>Ciconia ciconia</i>	MV, BASVS, EG

\* nach COMPIWEL Tab.10 2021 (Neststandorte, die vom Landesamt für Umwelt, Naturschutz und Geologie übermietet wurden, sind in diesem Plan nicht enthalten).  
 \*\*) Schutz / Gefährdung: Rote Liste Mecklenburg-Vorpommern (Vökler et al. 2014); MV, V - in Mecklenburg-Vorpommern in der Vorwarnliste geführt; BASVS - nach Bundesartenschutzverordnung Anhang 1 Spalte B streng geschützte Art; EG - nach der Richtlinie 2009/147/EG (EU-Vogelschutzrichtlinie) geschützt; EG 338 - nach der Verordnung (EG) Nr. 338/97 geschützt.



**Errichtung und Betrieb von zwei Windenergieanlagen vom Typ Vestas V162-6.0 im "Vorhaben Rehna-Falkenhagen II"**

*Auftraggeber:*  
**KNE Windpark Nr. 17 GmbH & Co.KG**  
 Obotritenring 40  
 19053 Schwerin

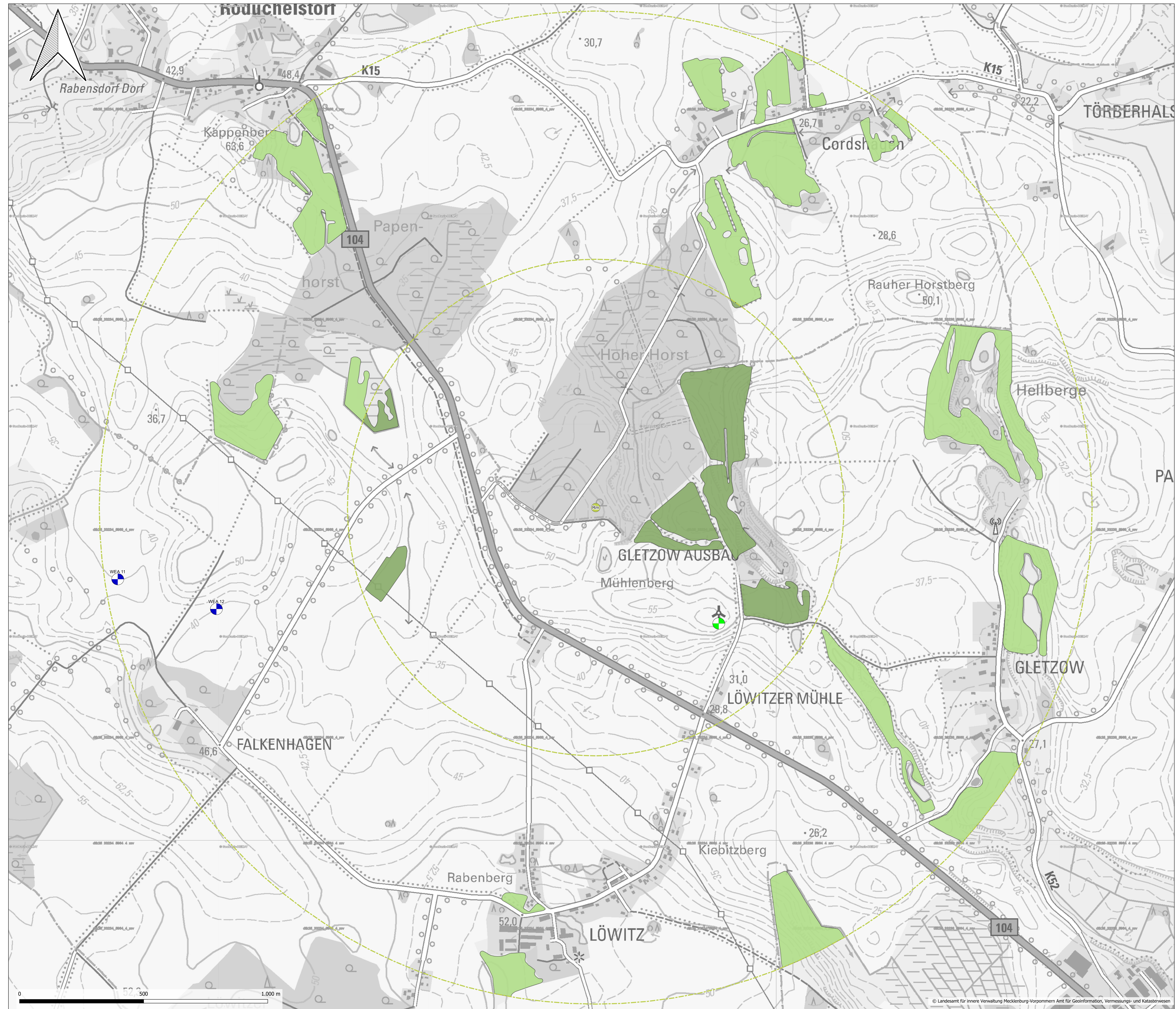
Plan BV-02: Brutvogelkartierung - Darstellung der erfassten Horste und deren Besatz in den Jahren 2019 und 2020

Datum: 28.03.2023 Bearbeiter 1: JM

Maßstab: 1:10.000 (EPSG: 32633) Bearbeiter 2: -

Quelle: TK10 und TK 100 www.geoportal-mv.de geprüft: SB

**Barkowski & Engel**  
  
 Umweltplanung  
 Barkowski und Engel GmbH  
 Goethestraße 10  
 19209 Bad Doberan



- Legende**
- Untersuchungsräume**
- Rotmilan (Rm) Brutstandort\*
  - Rm Brutstandort - 1.000 m Ausschlussbereich\*\*
  - Rm Brutstandort - 2.000 m Prüfbereich\*\*
- \*) Der Horststandort wurde vom Landesamt für Umwelt, Naturschutz und Geologie M-V übermittelt.  
 \*\*) LUNG M-V (2016): Amtsnaturrechtliche Arbeits- und Baurechtliche Gepläne für die Errichtung und den Betrieb von Windenergieanlagen (AAB-WEA), Teil Vögel, Stand: 01.08.2016
- WEA-Standorte**
- WEA-Planung
  - WEA-Bestand
- Habitate**
- Grünland im 1.000 m Ausschlussbereich
  - Grünland im 1.000 m bis 2.000 m-Umfeld (Prüfbereich)

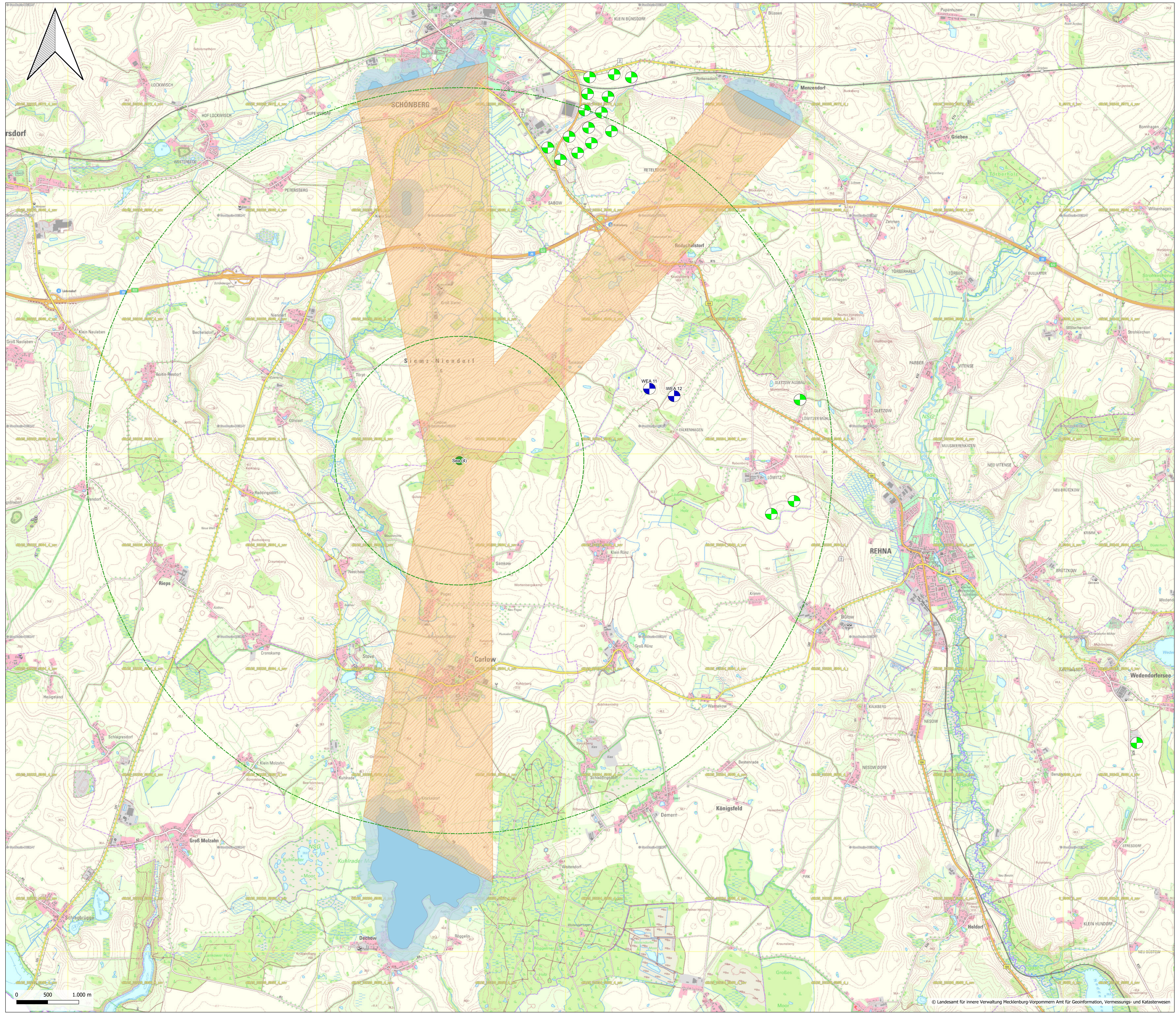
**Errichtung und Betrieb von zwei Windenergieanlagen vom Typ Vestas V162 6,0 MW im "Vorhaben Rehna-Falkenhagen II"**

*Auftraggeber:*  
 KNE Windpark Nr. 17 GmbH & Co. KG  
 Obotritenring 40  
 19053 Schwerin

Plan GH-01: GIS-Habitatanalyse - Rotmilan

Datum: 28.03.2023	Bearbeiter 1: JM
Maßstab: 1:5.000 (EPSG: 5650)	Bearbeiter 2: -
Quelle: TK25 www.geodaten-mv.de	geprüft: SB

**Barkowski & Engel**  
**Umweltplanung Barkowski und Engel GmbH**  
 Goethestraße 10  
 18209 Bad Doberan  
 Telefon: +49 (0) 38203 429 242  
 info@umweltplanung-bue.de



- Legende**
- Untersuchungsräume**
- Seeadler (Sea) Brutstandort\*
  - - - Sea Brutstandort - 2.000 m Ausschlussbereich\*\*
  - - - Sea Brutstandort - 6.000 m Prüfbereich\*\*
- \*) Der Horststandort wurde dem Kurzbericht zur Horstkartierung und Besatzkontrolle der Vögel 2019 und 2020 entnommen COMPUWELT-Büro (2021)
- \*\*\*) LUNG M-V (2016): Anschutzrechtliche Arbeits- und Beurteilungshilfe für die Errichtung und den Betrieb von Windenergieanlagen (AAB-WEA). Teil Vögel. Stand: 01.08.2016
- WEA-Standorte**
- WEA-Planung
  - WEA-Bestand
- Habitats**
- Standgewässer
  - 200 m-Umfeld der Standgewässer
  - Flugkorridor zwischen Brutstandort und Standgewässern inkl. 200 m-Umfeld der Gewässer

**Errichtung und Betrieb von zwei Windenergieanlagen vom Typ Vestas V162 6,0 MW im "Vorhaben Rehna-Falkenhagen II"**

*Auftraggeber:*

KNE Windpark Nr. 17 GmbH & Co. KG  
 Obotritenring 40  
 19053 Schwerin

Plan GH-02: GIS-Habitatanalyse - Seeadler

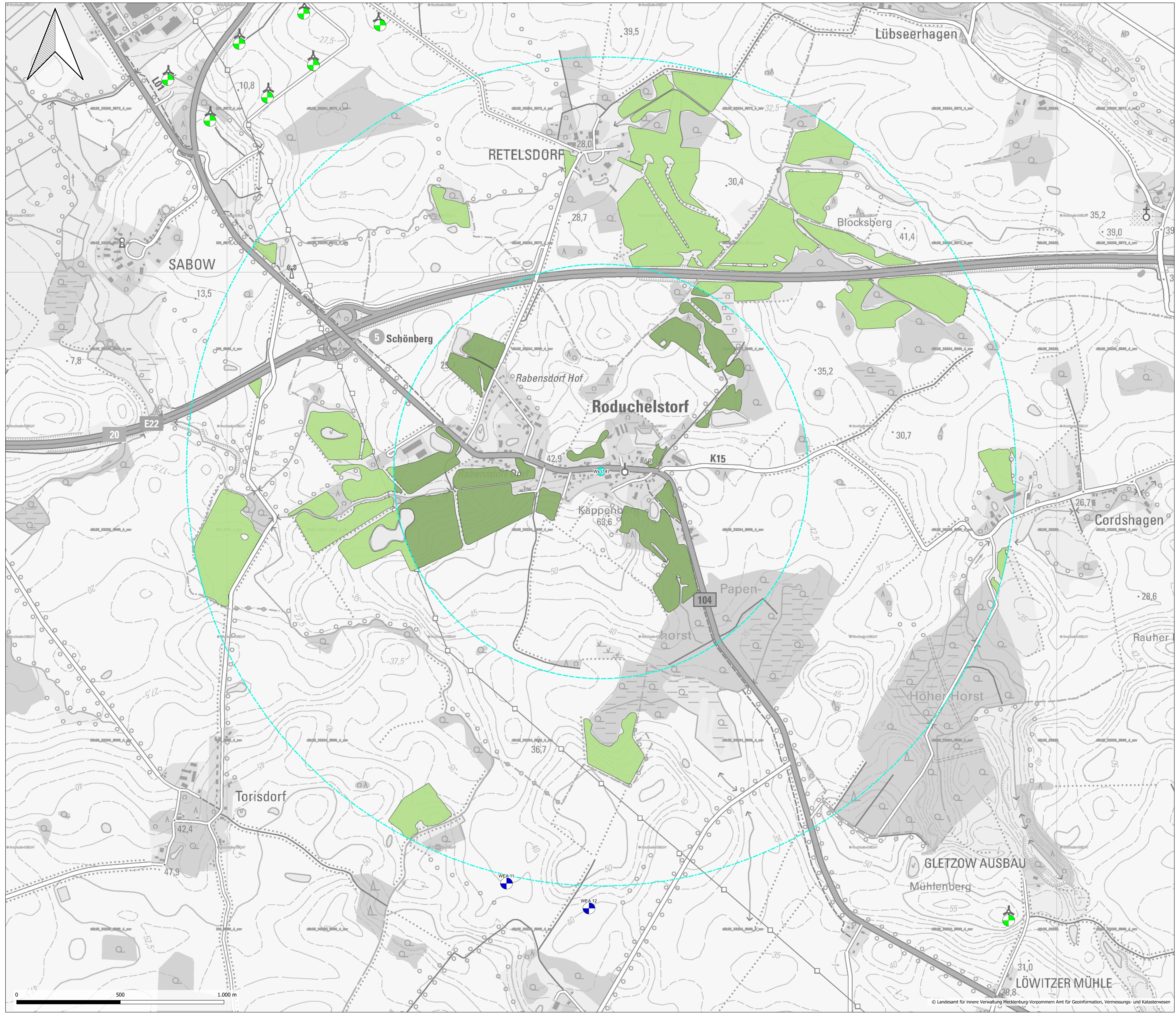
Datum: 28.03.2023	Bearbeiter 1: JM
Maßstab: 1:20.000 (EPSG: 5650)	Bearbeiter 2: -
Quelle: TK25 www.geodaten-mv.de	geprüft: SB

**Barkowski & Engel**

**Umweltplanung Barkowski und Engel GmbH**

Goethestraße 10  
 18209 Bad Doberan

Telefon: +49 (0) 38203 429 242  
 info@umweltplanung-bue.de



- Legende**
- Untersuchungsräume**
- Weißstorch (Ws) Brutstandort\*
  - Ws Brutstandort - 1.000 m Ausschlussbereich\*\*
  - Ws Brutstandort - 2.000 m Prüfbereich\*\*
- \*) Der Horststandort wurde dem Kurzbericht zur Horstkartierung und Besatzkontrolle der Vögel 2019 und 2020 entnommen COMPUWELT-Büro (2021)
- \*\*\*) LUNG M-V (2016): Anenschutzrechtliche Arbeits- und Beurteilungshilfe für die Errichtung und den Betrieb von Windenergieanlagen (AAB-WEA). Teil Vögel. Stand: 01.08.2016
- WEA-Standorte**
- WEA-Planung
  - WEA-Bestand
- Habitats**
- Grünland im 1.000 m Ausschlussbereich
  - Grünland im 1.000 m bis 2.000 m-Umfeld (Prüfbereich)

**Errichtung und Betrieb von zwei Windenergieanlagen vom Typ Vestas V162 6,0 MW im "Vorhaben Rehna-Falkenhagen II"**

*Auftraggeber:*

KNE Windpark Nr. 17 GmbH & Co. KG  
 Obotritenring 40  
 19053 Schwerin

Plan GH-03: GIS-Habitatanalyse - Weißstorch

Datum: 28.03.2023	Bearbeiter 1: JM
Maßstab: 1:6.000 (EPSG: 5650)	Bearbeiter 2: -
Quelle: TK25 www.geodaten-mv.de	geprüft: SB

**Barkowski & Engel**

**Umweltplanung Barkowski und Engel GmbH**

Goethestraße 10  
 18209 Bad Doberan

Telefon: +49 (0) 38203 429 242  
 info@umweltplanung-bue.de

