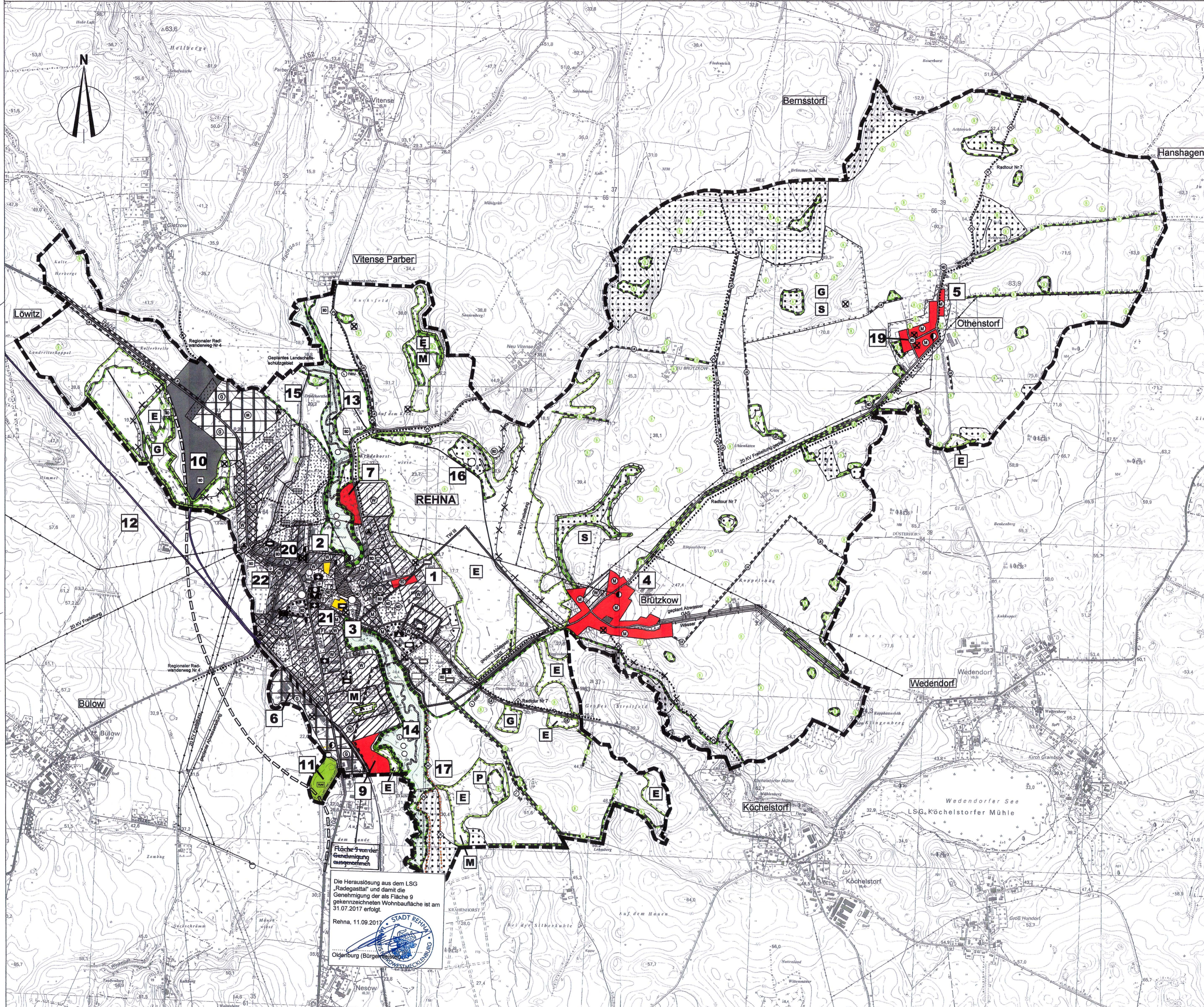


FLÄCHENNUTZUNGSPLAN DER STADT REHNA, NORDWESTMECKLENBURG 2. ÄNDERUNG

1. Aufstellung aufgrund der Auftragsbescheide der Stadt Rehna vom 15.04.2005 zur 2. Änderung des Flächennutzungsplans im Hinblick auf die Ausweisung von Flächen für die Errichtung von Gewerke- und Dienstleistungsbauflächen in der Baulastzone im Bereich des südlichen Ortskerns und in der Baulastzone südlich der Baulastzone im Bereich des südlichen Ortskerns am 15.04.2005.
2. Die für die Raumordnung und Landesplanung zuständige Stelle ist der Länderrat Nordwestmecklenburg (LNR) am 15.04.2005.
3. Die Schaffung einer Baulastzone nach Paragrafen 3 Abs. 1 Satz 1 Nr. 1 bis 5 des BauGB am 15.04.2005 durchzuführen.
4. Die von der Planung bedingten Träger öffentlicher Belange sind mit dem Entwurf des Flächennutzungsplans im Hinblick auf die Ausweisung von Flächen für die Errichtung von Gewerke- und Dienstleistungsbauflächen in der Baulastzone im Bereich des südlichen Ortskerns am 15.04.2005 durchzuführen.
5. Die Beschlussfassung über die 2. Änderung des Flächennutzungsplans ist am 15.04.2005 durchzuführen.
6. Die von der Planung bedingten Träger öffentlicher Belange sind mit dem Entwurf des Flächennutzungsplans im Hinblick auf die Ausweisung von Flächen für die Errichtung von Gewerke- und Dienstleistungsbauflächen in der Baulastzone im Bereich des südlichen Ortskerns am 15.04.2005 durchzuführen.
7. Die Beschlussfassung über die 2. Änderung des Flächennutzungsplans ist am 15.04.2005 durchzuführen.
8. Die Beschlussfassung über die 2. Änderung des Flächennutzungsplans ist am 15.04.2005 durchzuführen.
9. Die Beschlussfassung über die 2. Änderung des Flächennutzungsplans ist am 15.04.2005 durchzuführen.
10. Die Beschlussfassung über die 2. Änderung des Flächennutzungsplans ist am 15.04.2005 durchzuführen.
11. Die Beschlussfassung über die 2. Änderung des Flächennutzungsplans ist am 15.04.2005 durchzuführen.
12. Die Beschlussfassung über die 2. Änderung des Flächennutzungsplans ist am 15.04.2005 durchzuführen.
13. Die Erstellung der Genehmigung der 2. Änderung des Flächennutzungsplans sowie die Erteilung der Genehmigung am 15.04.2005 durchzuführen.



Die Herauslösung aus dem LSG "Radegasttal" und damit die Genehmigung der als Fläche 9 gekennzeichneten Wohnbaufläche ist am 31.07.2017 erfolgt.
 Rehna, 11.09.2015
 Oldenburg (Bürgermeister Nordwestmecklenburg)

PLANZEICHENERKLÄRUNG

DARSTELLUNGEN
 Paragr. 5 Abs. 2 Nr. 1 bis 10 BauGB

Art der baulichen Nutzung
 Paragr. 5 Abs. 2 Nr. 1 BauGB, Nr. 1 bis 11 BauGB

Wasserflächen
 Paragr. 5 Abs. 2 Nr. 7 BauGB

Wasserfläche
 Paragr. 5 Abs. 2 Nr. 7 BauGB

Flächen für die Landwirtschaft und Wald
 Paragr. 5 Abs. 2 Nr. 9 BauGB

Flächen für die Landwirtschaft
 Paragr. 5 Abs. 2 Nr. 9 BauGB

Flächen für Wald
 Paragr. 5 Abs. 2 Nr. 9 BauGB

Planungen, Nutzungsangelegenheiten, Maßnahmen und Flächen für Maßnahmen zum Schutz, zur Pflege und zur Entwicklung von Boden, Natur und Landschaft
 Paragr. 5 Abs. 2 Nr. 10 BauGB

Umgrenzung von Flächen für Maßnahmen zum Schutz, zur Pflege und zur Entwicklung von Boden, Natur und Landschaft
 Paragr. 5 Abs. 2 Nr. 10 BauGB

Einrichtungen und Anlagen zur Versorgung mit Gasen und Dampfen sowie der öffentlichen Versorgung mit Wasser, Elektrizität, Fernwärme, Wärme und Kälte, Flächen für den Gemeinbedarf, Flächen für Sport- und Spielanlagen
 Paragr. 5 Abs. 2 Nr. 3 BauGB

Flächen für den Gemeinbedarf
 Paragr. 5 Abs. 2 Nr. 3 BauGB

Öffentliche Verwaltung
 Paragr. 5 Abs. 2 Nr. 3 BauGB

Schule
 Paragr. 5 Abs. 2 Nr. 3 BauGB

Kinder und Jugendlernen dienende Gebäude und Einrichtungen
 Paragr. 5 Abs. 2 Nr. 3 BauGB

Sozialer Zweck dienende Gebäude und Einrichtungen
 Paragr. 5 Abs. 2 Nr. 3 BauGB

Gewerlichen Zwecken dienende Gebäude und Einrichtungen
 Paragr. 5 Abs. 2 Nr. 3 BauGB

Kulturellen Zwecken dienende Gebäude und Einrichtungen
 Paragr. 5 Abs. 2 Nr. 3 BauGB

Sportlichen Zwecken dienende Gebäude und Einrichtungen
 Paragr. 5 Abs. 2 Nr. 3 BauGB

Freizeitanlagen
 Paragr. 5 Abs. 2 Nr. 3 BauGB

Flächen für Sport- und Spielanlagen
 Paragr. 5 Abs. 2 Nr. 3 BauGB

Spielplätze
 Paragr. 5 Abs. 2 Nr. 3 BauGB

Sportanlagen
 Paragr. 5 Abs. 2 Nr. 3 BauGB

Flächen für den öffentlichen Verkehr und für die öffentlichen Hauptverkehrswege
 Paragr. 5 Abs. 2 Nr. 3 BauGB

Straßen, öffentliche und private Verkehrswege
 Paragr. 5 Abs. 2 Nr. 3 BauGB

Bahnverkehr
 Paragr. 5 Abs. 2 Nr. 3 BauGB

Bahnstationen
 Paragr. 5 Abs. 2 Nr. 3 BauGB

Hauptbahnhöfe
 Paragr. 5 Abs. 2 Nr. 3 BauGB

Bahnwägen
 Paragr. 5 Abs. 2 Nr. 3 BauGB

Bahnsteige
 Paragr. 5 Abs. 2 Nr. 3 BauGB

Bahnhöfe
 Paragr. 5 Abs. 2 Nr. 3 BauGB

Flächen für Versorgungsanlagen
 Paragr. 5 Abs. 2 Nr. 3 BauGB

Gasleitungen
 Paragr. 5 Abs. 2 Nr. 3 BauGB

Wasserleitungen
 Paragr. 5 Abs. 2 Nr. 3 BauGB

Abwasserleitungen
 Paragr. 5 Abs. 2 Nr. 3 BauGB

Abwasser-Pumpen/Quellanlagen
 Paragr. 5 Abs. 2 Nr. 3 BauGB

Örtlichkeiten
 Paragr. 5 Abs. 2 Nr. 5 BauGB

Gebäude
 Paragr. 5 Abs. 2 Nr. 5 BauGB

Parkplätze
 Paragr. 5 Abs. 2 Nr. 5 BauGB

Denkmäler
 Paragr. 5 Abs. 2 Nr. 5 BauGB

Bauwerke / Freizeitanlagen
 Paragr. 5 Abs. 2 Nr. 5 BauGB

Flachland
 Paragr. 5 Abs. 2 Nr. 5 BauGB

Sportanlagen
 Paragr. 5 Abs. 2 Nr. 5 BauGB

Handsportplätze
 Paragr. 5 Abs. 2 Nr. 5 BauGB

1 22 Änderungsfällchen
 Paragr. 5 Abs. 2 Nr. 7 BauGB

Wasserfläche
 Paragr. 5 Abs. 2 Nr. 7 BauGB

Flächen für die Landwirtschaft und Wald
 Paragr. 5 Abs. 2 Nr. 9 BauGB

Flächen für die Landwirtschaft
 Paragr. 5 Abs. 2 Nr. 9 BauGB

Flächen für Wald
 Paragr. 5 Abs. 2 Nr. 9 BauGB

Umgrenzung von Flächen für Maßnahmen zum Schutz, zur Pflege und zur Entwicklung von Boden, Natur und Landschaft
 Paragr. 5 Abs. 2 Nr. 10 BauGB

Einrichtungen und Anlagen zur Versorgung mit Gasen und Dampfen sowie der öffentlichen Versorgung mit Wasser, Elektrizität, Fernwärme, Wärme und Kälte, Flächen für den Gemeinbedarf, Flächen für Sport- und Spielanlagen
 Paragr. 5 Abs. 2 Nr. 3 BauGB

Öffentliche Verwaltung
 Paragr. 5 Abs. 2 Nr. 3 BauGB

Schule
 Paragr. 5 Abs. 2 Nr. 3 BauGB

Kinder und Jugendlernen dienende Gebäude und Einrichtungen
 Paragr. 5 Abs. 2 Nr. 3 BauGB

Sozialer Zweck dienende Gebäude und Einrichtungen
 Paragr. 5 Abs. 2 Nr. 3 BauGB

Gewerlichen Zwecken dienende Gebäude und Einrichtungen
 Paragr. 5 Abs. 2 Nr. 3 BauGB

Kulturellen Zwecken dienende Gebäude und Einrichtungen
 Paragr. 5 Abs. 2 Nr. 3 BauGB

Sportlichen Zwecken dienende Gebäude und Einrichtungen
 Paragr. 5 Abs. 2 Nr. 3 BauGB

Freizeitanlagen
 Paragr. 5 Abs. 2 Nr. 3 BauGB

Flächen für Sport- und Spielanlagen
 Paragr. 5 Abs. 2 Nr. 3 BauGB

Spielplätze
 Paragr. 5 Abs. 2 Nr. 3 BauGB

Sportanlagen
 Paragr. 5 Abs. 2 Nr. 3 BauGB

Flächen für den öffentlichen Verkehr und für die öffentlichen Hauptverkehrswege
 Paragr. 5 Abs. 2 Nr. 3 BauGB

Straßen, öffentliche und private Verkehrswege
 Paragr. 5 Abs. 2 Nr. 3 BauGB

Bahnverkehr
 Paragr. 5 Abs. 2 Nr. 3 BauGB

Bahnstationen
 Paragr. 5 Abs. 2 Nr. 3 BauGB

Hauptbahnhöfe
 Paragr. 5 Abs. 2 Nr. 3 BauGB

Bahnwägen
 Paragr. 5 Abs. 2 Nr. 3 BauGB

Bahnsteige
 Paragr. 5 Abs. 2 Nr. 3 BauGB

Flächen für Versorgungsanlagen
 Paragr. 5 Abs. 2 Nr. 3 BauGB

Gasleitungen
 Paragr. 5 Abs. 2 Nr. 3 BauGB

Wasserleitungen
 Paragr. 5 Abs. 2 Nr. 3 BauGB

Abwasserleitungen
 Paragr. 5 Abs. 2 Nr. 3 BauGB

Abwasser-Pumpen/Quellanlagen
 Paragr. 5 Abs. 2 Nr. 3 BauGB

Örtlichkeiten
 Paragr. 5 Abs. 2 Nr. 5 BauGB

Gebäude
 Paragr. 5 Abs. 2 Nr. 5 BauGB

Parkplätze
 Paragr. 5 Abs. 2 Nr. 5 BauGB

Denkmäler
 Paragr. 5 Abs. 2 Nr. 5 BauGB

Bauwerke / Freizeitanlagen
 Paragr. 5 Abs. 2 Nr. 5 BauGB

Flachland
 Paragr. 5 Abs. 2 Nr. 5 BauGB

Sportanlagen
 Paragr. 5 Abs. 2 Nr. 5 BauGB

Handsportplätze
 Paragr. 5 Abs. 2 Nr. 5 BauGB

Kennzeichnungen
 Paragr. 5 Abs. 3 Satz 1 BauGB

Umgrenzung der für bauliche Nutzungen vorgesehenen Flächen, deren Flächeninhalt mit umzugeschilderten Flächen übereinstimmt
 Paragr. 5 Abs. 3 Satz 1 BauGB

NACHRICHTLICHE ÜBERNAHME
 Paragr. 5 Abs. 4 Satz 1 BauGB

Verweisung über die Verkehrsregeln
 Paragr. 5 Abs. 4 Satz 1 BauGB

Umgrenzung der Flächen mit wasserrechtlichen Festsetzungen
 Paragr. 5 Abs. 4 Satz 1 BauGB

Umgrenzung von Schutzgebieten und Schutzflächen im Sinne des Naturschutzes
 Paragr. 5 Abs. 4 Satz 1 BauGB

Naturschutzgebiet
 Paragr. 5 Abs. 4 Satz 1 BauGB

Landschutzgebiet
 Paragr. 5 Abs. 4 Satz 1 BauGB

geplantes Fluss-Park-/Quellgebiet (FFH Gebiet)
 Paragr. 5 Abs. 4 Satz 1 BauGB

Gewässerlandschaftsbereiche
 Paragr. 5 Abs. 4 Satz 1 BauGB

Biosphärenpark
 Paragr. 5 Abs. 4 Satz 1 BauGB

Flächennutzungsplan (Zustimmung)
 Paragr. 5 Abs. 4 Satz 1 BauGB

Naturschutzfachliche
 Paragr. 5 Abs. 4 Satz 1 BauGB

Umgrenzung von Gesamtanlagen (Ensembles), die den Denkmalschutz betreffen
 Paragr. 5 Abs. 4 Satz 1 BauGB

Denkmalschutz (Zustimmung) ohne Nutzungsänderung
 Paragr. 5 Abs. 4 Satz 1 BauGB

Bauelemente (Zustimmung) übertragbar mit Auflagen verbunden
 Paragr. 5 Abs. 4 Satz 1 BauGB

Hinweis: die mit X gekennzeichneten Bereiche entfallen für den jetzigen Stand

ÜBERSICHTSKARTE

0 100 200 400 600 800 1000m

STADT & DORF
 Planungs - Gesellschaft mbH
 19053 Schwerin, Oborttorring 17
 Tel: 0385/76014-0 Fax: 0385/734296
 e-mail: stadtdorf.sn@t-online.de

2. ÄNDERUNG DES FLÄCHENNUTZUNGSPLANES
 DER STADT REHNA
 M 1 : 10 000
 Januar 2005