


# WP Krinitz-Steosow II




2.1 WEA zu Infrastruktur  
1:10.000

Erstellt am 24.02.2022 | Bearbeiter: BF

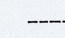
## Legende

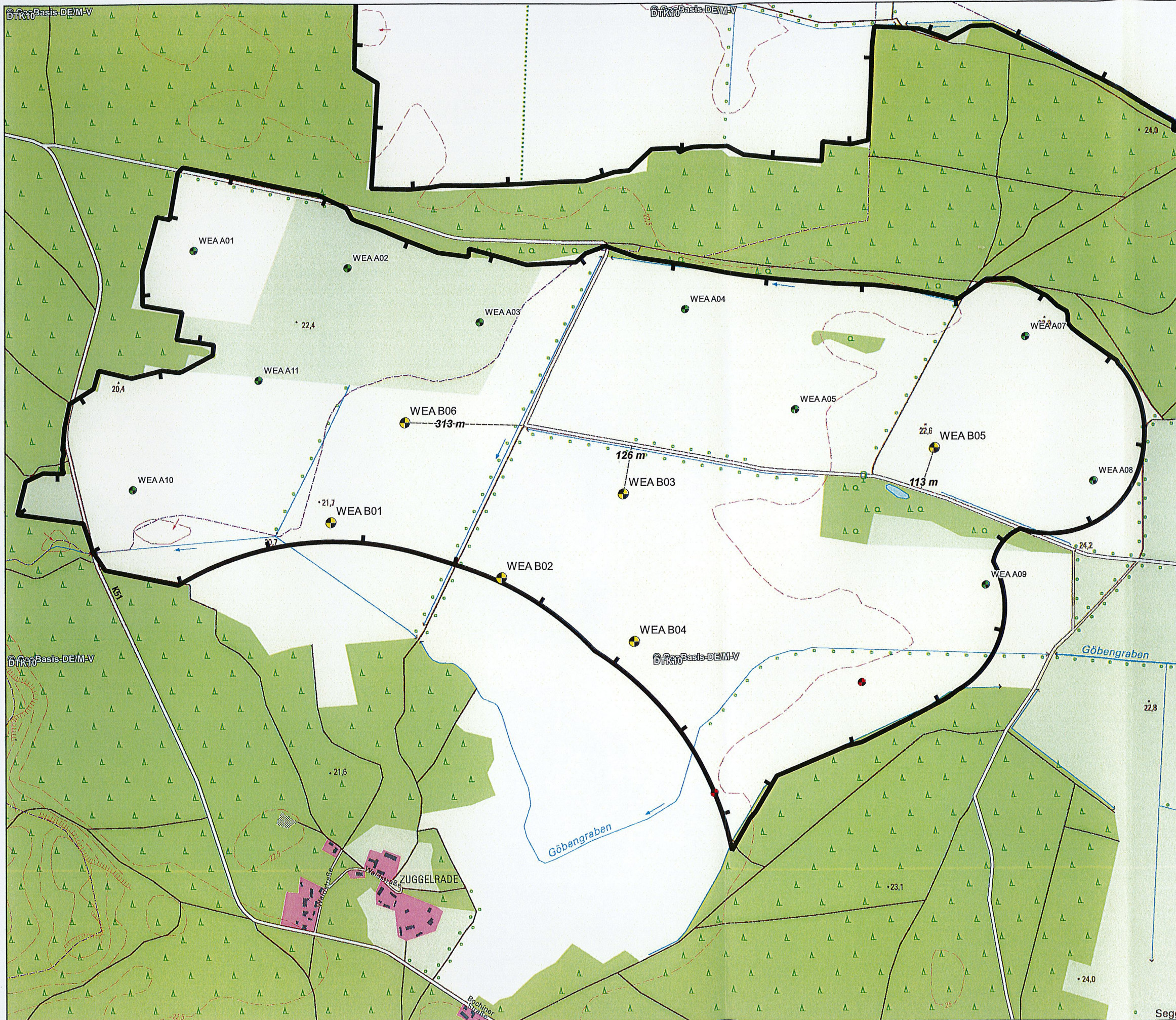
 30/21 Steeosow  
Eignungsgebiet für Windenergieanlagen  
gem. Teilfortschreibung Kap. 6.5 RREP WM  
3. Entwurf (Stand Mai 2021)

## Windenergieanlagen (WEA)

-  beantragte WEA  
Vestas V162  
mit jeweils 169 m Nabenhöhe
-  bereits im Verfahren  
Vestas V162-5.6 und V150-5.6  
mit jeweils 169 m Nabenhöhe
-  bereits im Verfahren  
Fremdvorhaben GE 5.5-158  
mit jeweils 161 m Nabenhöhe

## Abstände

 Abstand zur nächsten WEA



Antragsteller:   
Kiel / Itzehoe, den 28/2/22  
Tel.: +49 4821 40387-0 \* Fax: -77

Vorlageberechtigter:   
Kiel / Itzehoe, den 28/2/22  
Tel.: +4821-40 39 7-0 Fax: -77



Kartengrundlage: GeoBasis-DE/M-V

Koordinatenbezugssystem: ETRS89 / UTM Zone 33

Blattgröße: DIN A3

Maßstab: 1:10.000



Entwurfsverfasser:  
SAB WindTeam GmbH  
Berliner Platz 1, 25524 Itzehoe  
Telefon: +49 (4821) 40397-0  
Mail: info@sab-windteam.de