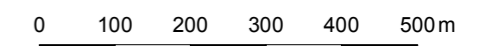
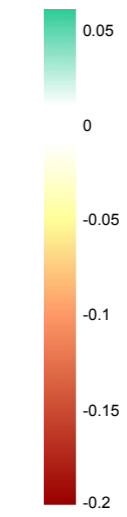


- Grundwassermessstellen des Tagebaus
- Erweiterungsfläche
- Seeflächen

berechnete Grundwasserstandsänderung (m)



P: 22226-00 / Mod_Ani8_Absenkung_Endzustand_10000.mxd

© GeoBasis-DE/M-V 2014

Kieswerk Langsdorf GmbH

UmweltPlan GmbH Stralsund
 Hauptsitz: Trübseer Damm 2, 18437 Stralsund, Tel.: 03831/6108-0, Fax -49
 Niederlassung: Speicherstraße 1b, 18273 Güstrow, Tel.: 03843/4645-0, Fax -29
 Außenstelle: Bahnhofstraße 43, 17489 Greitswald, Tel.: 03834/23111-91, Fax -99
 info@umweltplan.de www.umweltplan.de

Projekt	Erweiterung Kieswerk Langsdorf	Szenariorechnung - Grundwasserstandsänderungen im Endzustand
		Anlage: 8 Maßstab: 1 : 10.000
		bearbeitet: Hennig
Proj.-Nr.:	22226-00	gezeichnet: Kerstan
Datum	März 2014	geprüft: Ahlmeier