

REGIONALES RAUMENTWICKLUNGSPROGRAMM WESTMECKLENBURG



Teilfortschreibung

Entwurf des Kapitels 6.5 Energie

zur 3. Stufe des Beteiligungsverfahrens

Stand: Mai 2021

Impressum

Herausgeber:

Regionaler Planungsverband Westmecklenburg
Geschäftsstelle
c/o Amt für Raumordnung und Landesplanung Westmecklenburg
Wismarsche Straße 159
19053 Schwerin

Telefon: 0385 / 588 89-160
E-Mail: beteiligung3@afrlwm.mv-regierung.de
Internet: www.region-westmecklenburg.de

Diese Broschüre wird vom Regionalen Planungsverband Westmecklenburg herausgegeben. Sie darf weder von Parteien noch von Kandidaten oder Helfern während des Wahlkampfes zum Zwecke der Wahlwerbung verwendet werden. Dies gilt für alle Wahlen. Missbräuchlich ist insbesondere die Verteilung auf Wahlveranstaltungen, an Informationsständen der Parteien sowie das Einlegen, Ausdrucken oder Aufkleben parteipolitischer Informationen oder Werbemittel. Untersagt ist auch die Weitergabe an Dritte zur Verwendung bei der Wahlwerbung. Auch ohne zeitlichen Bezug zu einer bevorstehenden Wahl darf die vorliegende Druckschrift nicht so verwendet werden, dass dies als Parteinahme des Herausgebers zugunsten einzelner politischer Gruppen verstanden werden kann. Diese Beschränkungen gelten unabhängig vom Vertriebsweg, also unabhängig davon, auf welchem Wege und in welcher Anzahl diese Informationen dem Empfänger zugegangen sind.

Nr.	LK	Bezeichnung	Gemeinde	Fläche in ha	entfallende Festlegung gemäß RREP WM 2011
42/21	LUP	Daschow	Gallin-Kuppentin und Barkhagen	54	VB Landwirtschaft, Tourismus-entwicklungsraum, VB Trinkwasser
43/21	LUP	Sehlsdorf	Stadt Goldberg, Passow und Werder	131	VB Landwirtschaft, Tourismus-entwicklungsraum, VB Trinkwasser
44/21	LUP	Werder	Werder, Stadt Lübz und Granzin	160	VB Landwirtschaft, Tourismus-entwicklungsraum, VB Trinkwasser
45/21	LUP	Granzin	Obere Warnow und Granzin	210	VB Landwirtschaft
46/21	LUP	Kladrum	Zölkow, Obere Warnow und Friedrichsruhe	329	-
47/21	LUP	Severin	Domsühl und Friedrichsruhe	188	VB Landwirtschaft
48/21	LUP	Wessin	Stadt Crivitz, Zapel und Barnin	221	VB Landwirtschaft
49/21	NWM	Groß Hundorf	Stadt Gadebusch, Wedendorfersee und Veelböken	152	VB Landwirtschaft, Tourismus-entwicklungsraum, VB Naturschutz und Landschaftspflege
50/21	LUP	Lüttow-Valluhn	Lüttow-Valluhn	122	VB Landwirtschaft, Infrastrukturkorridor
51/21	LUP	Klein Dammerow	Gehlsbach und Ganzlin	47	VB Landwirtschaft
52/21	LUP	Runow	Bülow und Zölkow	82	VB Landwirtschaft
Summe				7.690	

Verwendete Abkürzungen:

VB = Vorbehaltsgebiet
VR = Vorranggebiet

Karte

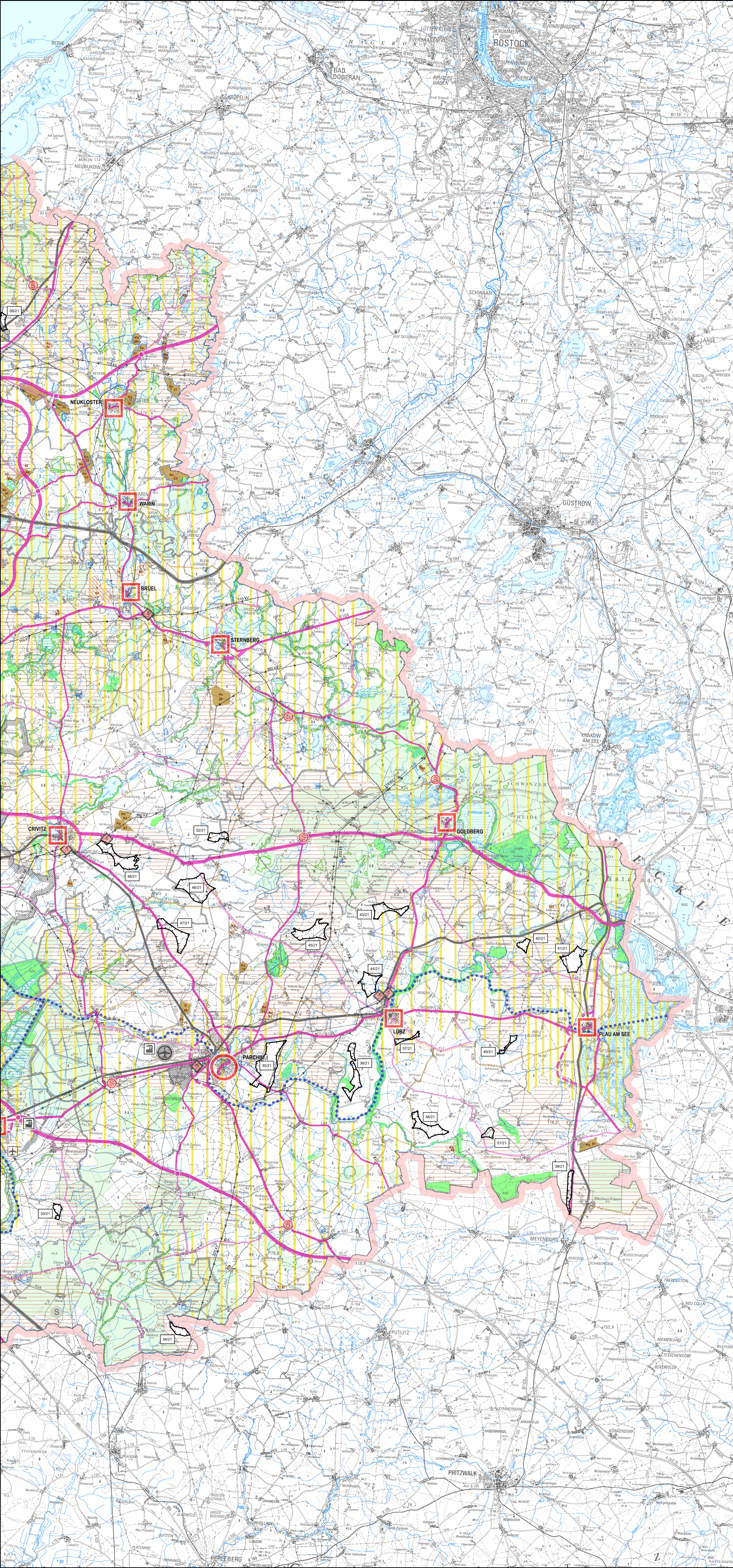
Teilfortschreibung des Regionalen
Raumentwicklungsprogramms
Westmecklenburg
Kapitel 6.5 Energie

Entwurf zur dritten Stufe des
Beteiligungsverfahrens

M 1 : 100 000

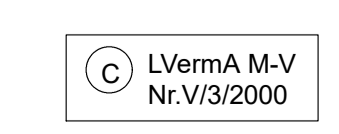
Legende

 Eignungsgebiete für Windenergieanlagen



Rasterdaten der Karte Regionales Raumentwicklungsprogramm Westmecklenburg 2011 (RREP WM 2011),
M 1 : 100.000, Regionaler Planungsverband Westmecklenburg

Die Legende der raumordnerischen Festlegungen ist der Original-Karte des RREP WM 2011 zu entnehmen.
Weiterführende Informationen dazu finden Sie unter www.rpv-westmecklenburg.de


LVerM M-V
Nr. V/3/2000

Vervielfältigung nur mit Erlaubnis des Herstellers. Als Vervielfältigung, auch von Teilen,
gelten z. B. Nachdruck, Fotokopie, Mikroverfilmung, Digitalisieren, Scannen sowie
Speicherung auf Datenträgern.

Stand: Mai 2021