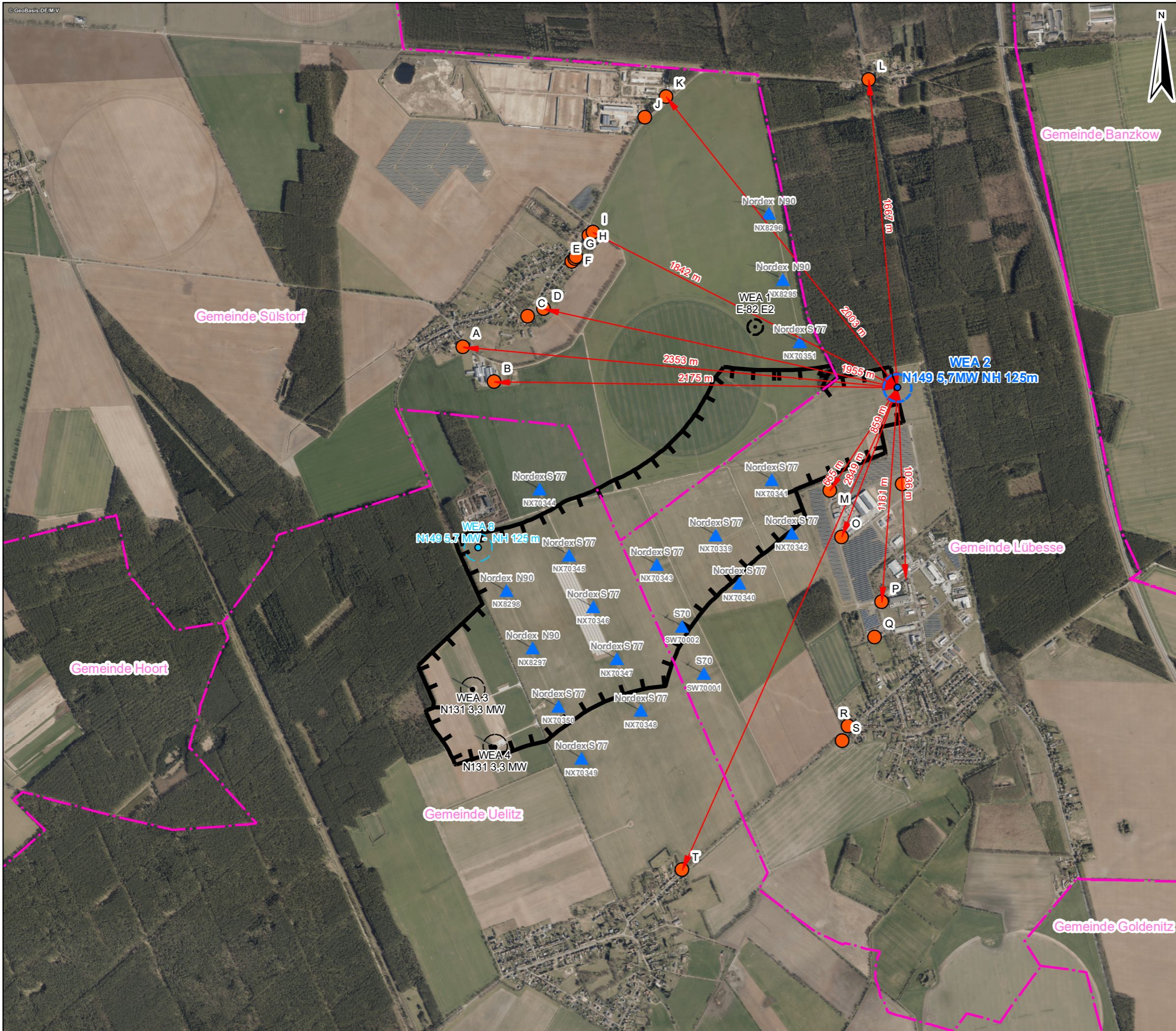




- Legende**
- WEA 2 beantragt
 - WEA 2 Rotorrecht
 - Abstand (m)
 - Immissionsort Schattenwurf
 - ⊞ Eingnungsgebiet 2. Entwurf RREP WM
 - WEA 1 genehmigt (AZ: StALU WM 51-5712.0. 106-5416107)
 - Rotorrecht WEA 1
 - WEA 8 beantragt naturwind schwerin gmbh
 - WEA 8 Rotorrecht
 - WEA 3+4 gebaut
 - Rotorrecht WEA 3+4
 - ▲ WEA vorhanden
 - Gemeindegrenze



Kartengrundlage:
1. © GeoBasis-DE/M-V 2020
Copyright, naturwind



Proj.-Bez. Antrag nach BImSchG "Neubau einer WEA N149 in Lübesse"	
Titel: Schattenimmissionsorte	
Proj.-Nr. 50011	gezeichnet von: S. Weber
Anlage 4.7	kontrolliert von:
Datum: 10.02.2021	Maßstab: 1:20.000

