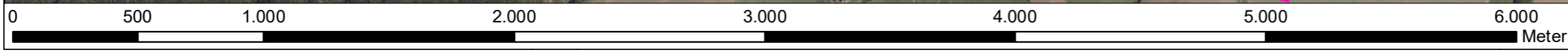
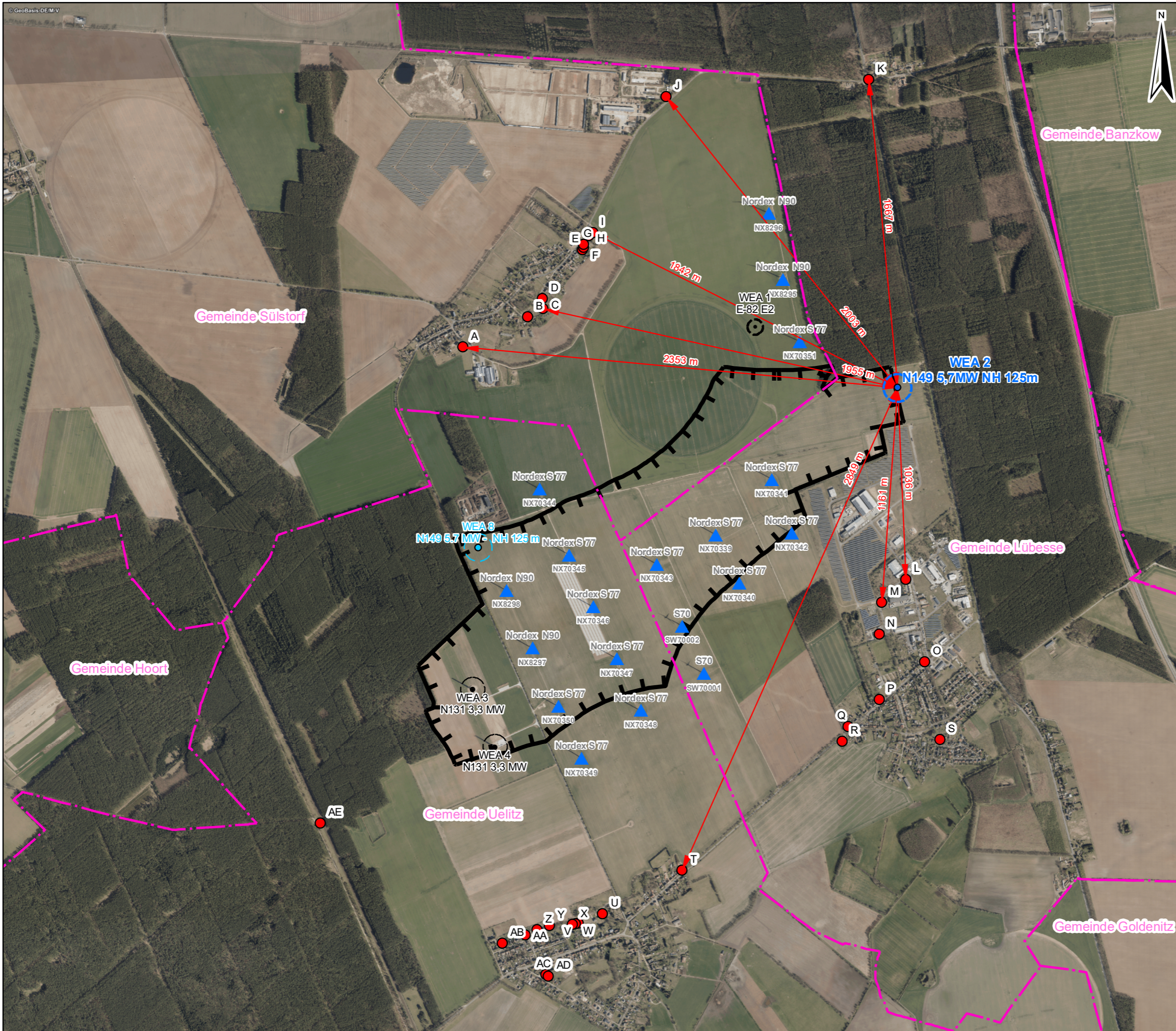




- Legende**
- WEA 2 beantragt
  - WEA 2 Rotorrecht
  - Immissionsort Schall
  - Abstand (m)
  - ⊔ Eingnungsgebiet 2. Entwurf RREP WM
  - WEA 1 genehmigt (AZ: StALU WM 51-5712.0. 106-5416107)
  - Rotorrecht WEA 1
  - WEA 8 beantragt naturwind schwerin gmbh
  - WEA 8 Rotorrecht
  - WEA 3+4 gebaut
  - Rotorrecht WEA 3+4
  - ▲ WEA vorhanden
  - Gemeindegrenze



Kartengrundlage:  
1. © GeoBasis-DE/M-V 2020  
Copyright, naturwind



|  |                                 |
|--|---------------------------------|
| Proj.-Bez. <b>Antrag nach BImSchG<br/>"Neubau einer WEA N149 in Lübesse"</b> |                                 |
| Titel: <b>Schallimmissionsorte</b>   |                                 |
| Proj.-Nr. 50011  | gezeichnet von: <b>S. Weber</b> |
| Anlage <b>4.6</b>  | kontrolliert von:               |
| Datum: 10.02.2021  | Maßstab: 1:20.000               |