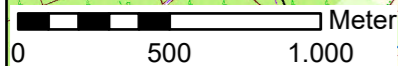
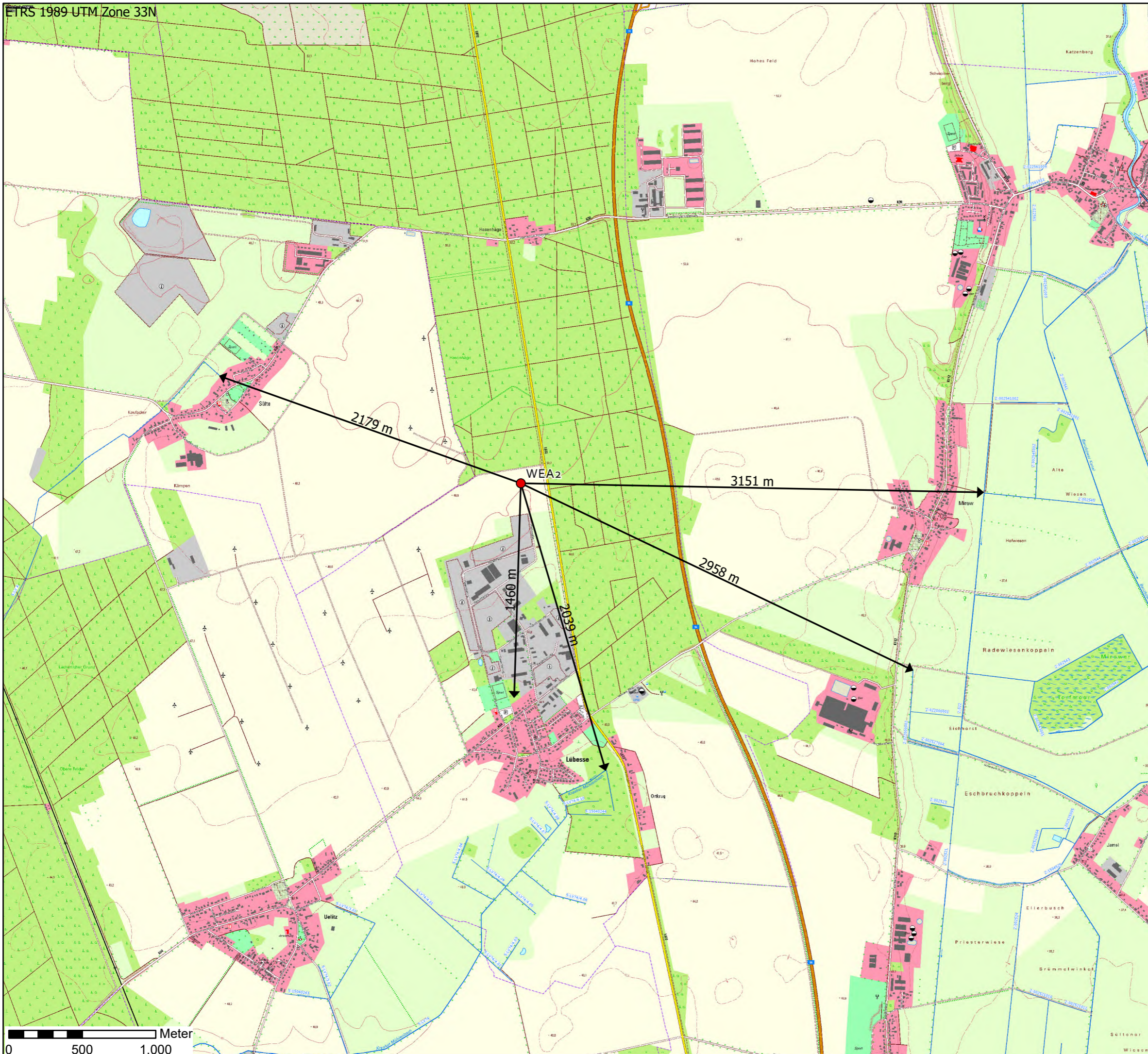




Legende

- WEA 2 geplant
- FG (z.T. nur jährlich aktualisiert)

Abstände_Gewässer



Schelfstraße 35 19055 Schwerin
 Tel.: 0385 / 77 88 37 0 Fax.: 0385 / 77 88 37 29

Proj.-Bez. Antrag nach BImSchG
 "Neubau einer WEA N149 in Lübesse"

Titel: Gewässer im Umfeld

Proj.-Nr. 50011 gezeichnet von: S. Rubin

Anl.-Nr. 2.6.5.1 kontrolliert von:

Datum: 07.11.2023 Maßstab: 1:25.000

© naturwind schwerin GmbH 2023

Kartenquellen: © GeoBasis-DE/M-V 2022