



# WP Krinitz-Steosow IV

2.1 Abstände WEA  
1:10.000

Bearbeiter: BoF

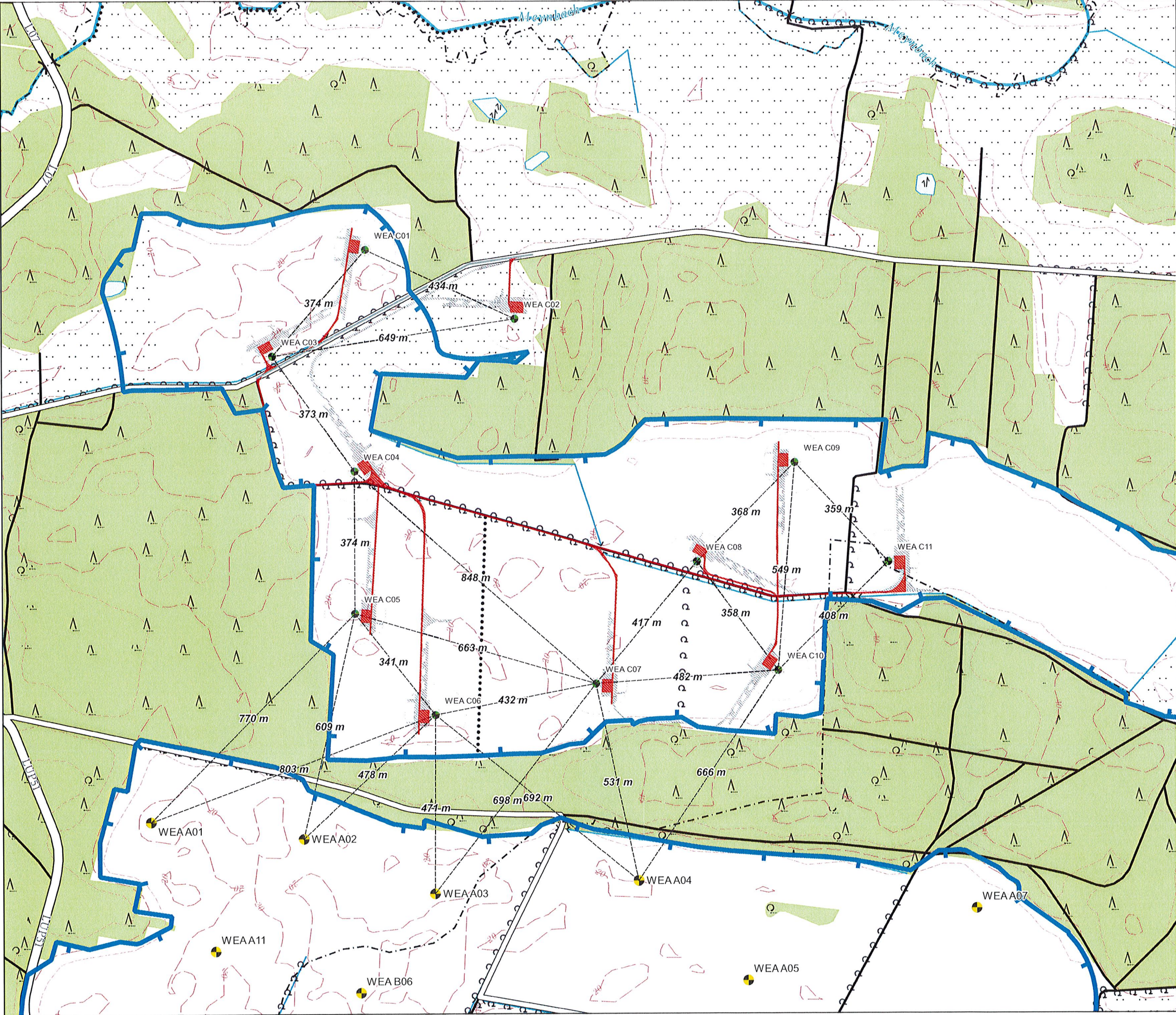
### Legende


 30/21 Steosow  
Eignungsgebiet für Windenergieanlagen  
gem. Teilfortschreibung Kap. 6.5 RREP WM  
3. Entwurf (Stand Mai 2021)



- Windenergieanlagen (WEA)**
-  beantragte WEA  
Vestas V162-6.2  
mit jeweils 169 m Nabenhöhe
  -  bereits im Verfahren  
Vestas V162-5.6, V162-6.0 und V150-5.6  
mit jeweils 169 m Nabenhöhe
  -  bereits im Verfahren  
Fremdvorhaben eno160  
mit jeweils 165 m Nabenhöhe

**Abstände**

 Abstand zur nächsten WEA



**SAB**   
Antragsteller: Dipl.-Phys. Dirk Staats  
Berliner Platz 1, 25524 Itzehoe  
Kiel/Itzehoe, den 21.12.22, Unterschrift   
Tel.: +49 4821 40397-0 Fax: -77

**SAB**   
Vorlageschlichter: Dipl.-Ing. Eike Müller  
Berliner Platz 1, 25524 Itzehoe  
Kiel/Itzehoe, den 21.12.22, Unterschrift   
Tel.: +49 4821 40397-0 Fax: -77



Kartengrundlage: onmaps.de ©GeoBasis-DE/BKG/ZSHH<2021>

Koordinatenbezugssystem: ETRS89 / UTM Zone 33

Blattgröße: DIN A3 Maßstab: 1:10.000



Entwurfsverfasser:  
SAB WindTeam GmbH  
Berliner Platz 1, 25524 Itzehoe  
Telefon: +49 (4821) 40397-0  
Mail: info@sab-windteam.de