


WP Krinitz-Steesosow IV




2.1 Topographische Karte 1:25.000

Bearbeiter: BoF

Legende

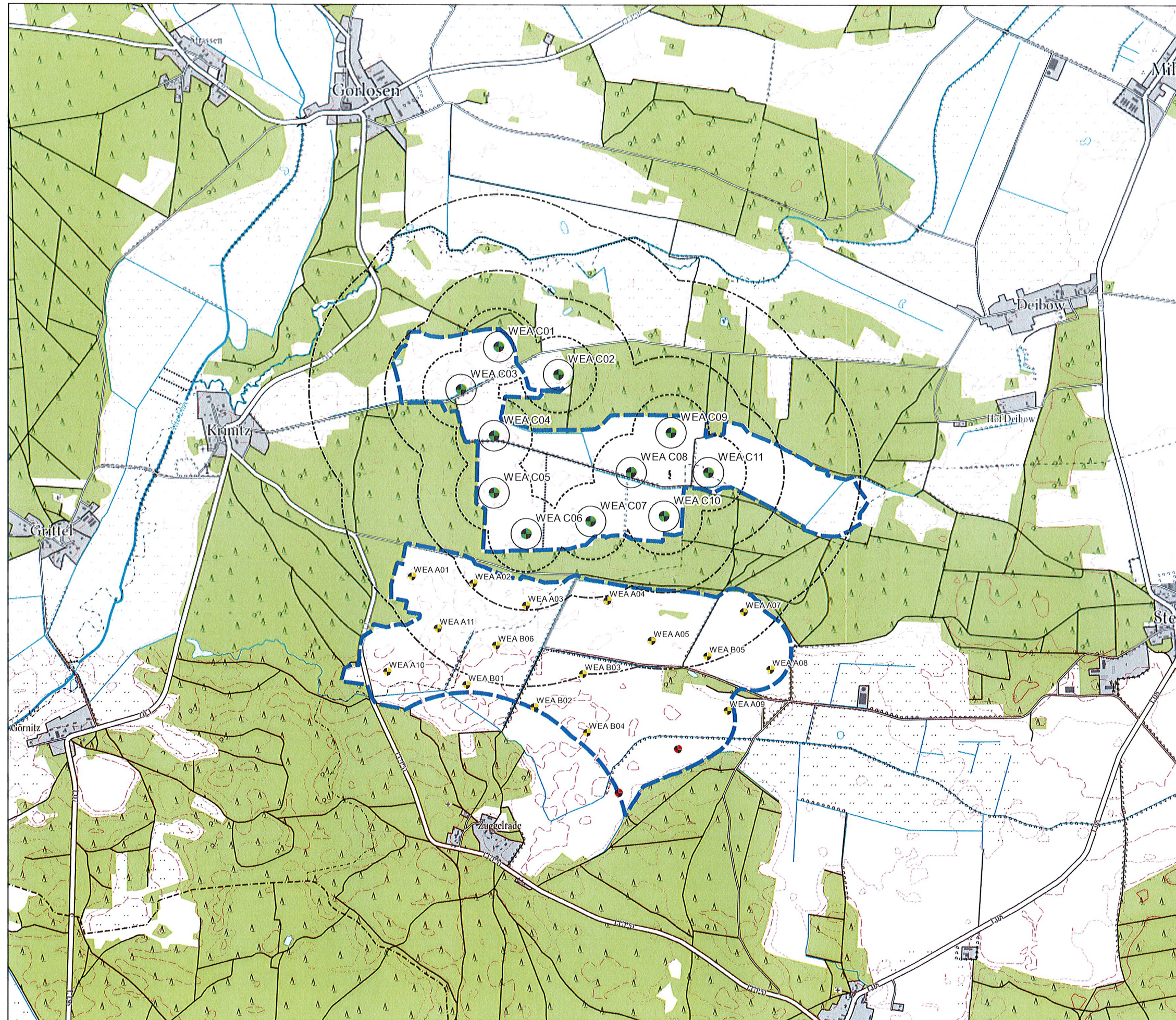
 30/21 Steesosow
Eignungsgebiet für Windenergieanlagen
gem. Teilfortschreibung Kap. 6.5 RREP WM
3. Entwurf (Stand Mai 2021)

Windenergieanlagen (WEA)

-  beantragte WEA
Vestas V162-6.2
mit jeweils 169 m Nabenhöhe
-  bereits im Verfahren
Vestas V162-5.6, V162-6.0 und V150-5.6
mit jeweils 169 m Nabenhöhe
-  bereits im Verfahren befindliche WEA
Fremdvorhaben eno160
mit jeweils 165 m Nabenhöhe

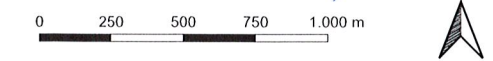
Abstandsradien WEA

-  Abstandsradius 100m
-  Abstandsradius 250m
-  Abstandsradius 500m
-  Abstandsradius 1.000m



SAB Projektentwicklung
Antragsteller: Dipl.-Phys. Dirk Staats
GmbH & Co.KG
Berliner Platz 1, 25524 Itzehoe
Kiel / Itzehoe, dem. 25524 Itzehoe
Tel.: +49 (4821) 40397-0 Fax: 77

SAB WindTeam GmbH
Vorlagerechte: Dipl.-Ing. Eike Müller
Berliner Platz 1, 25524 Itzehoe
Kiel / Itzehoe, dem. 25524 Itzehoe
Tel.: +4821-40 39 7-0 Fax: 77



Kartengrundlage: onmaps.de ©GeoBasis-DE/BKG/ZSHH<2021>

Koordinatenbezugssystem: ETRS89 / UTM Zone 33

Blattgröße: DIN A3

Maßstab: 1:25.000



Entwurfsverfasser:
SAB WindTeam GmbH
Berliner Platz 1, 25524 Itzehoe
Telefon: +49 (4821) 40397-0
Mail: info@sab-windteam.de