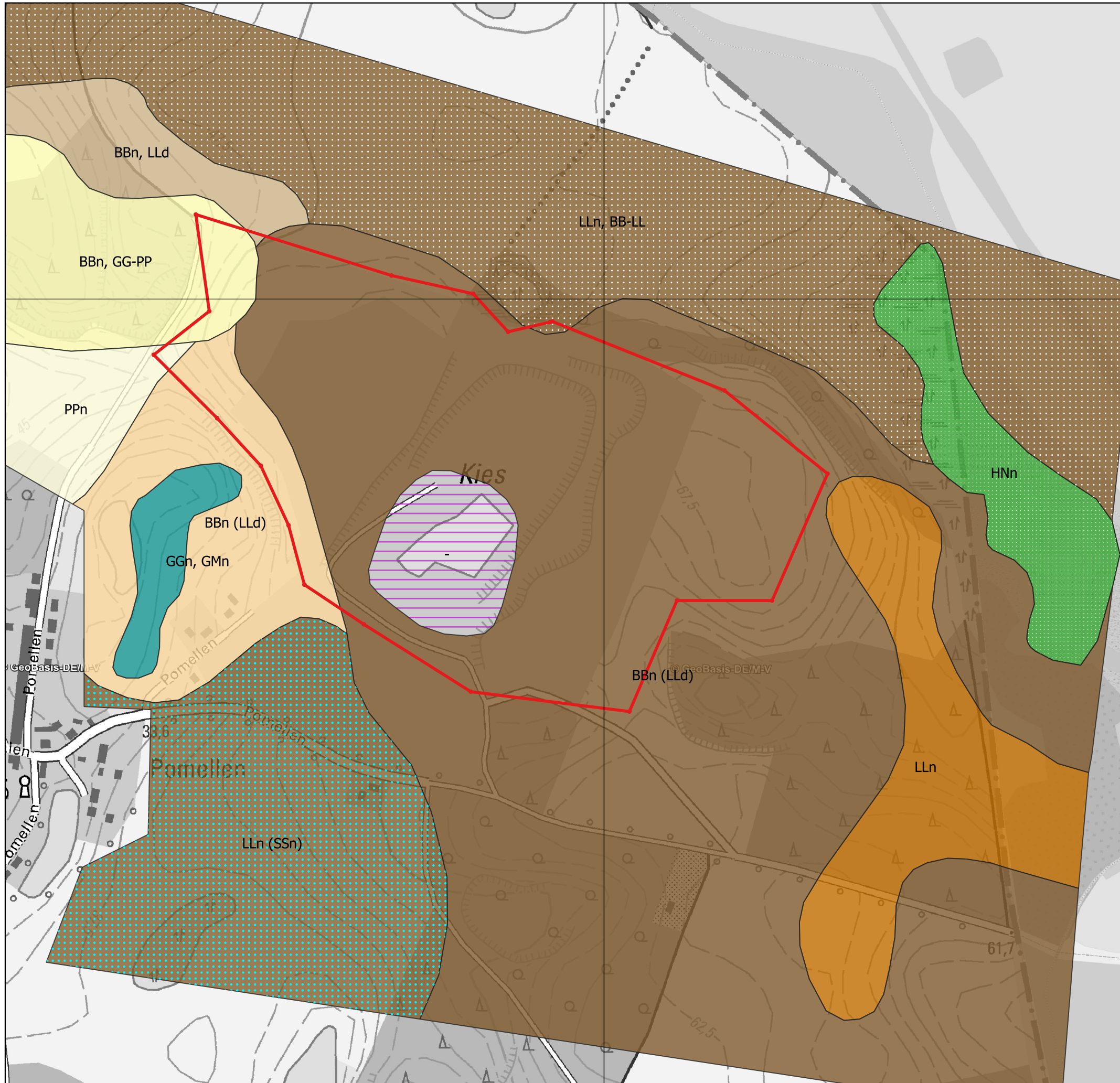


33460000



33460000

Legende

Kiessandtagebau Pomellen Nord

- Hauptbetriebsplanfläche und geplante Rahmenbetriebsplanfläche

Bodentypen (KBK 25)

- Überwiegend Podsole, gering verbreitet Gley-Podsole, selten Podsol-Gleye, Regosole aus Beckensand oder aus Flugsand über Beckensand und Gleye aus Beckensand
- Verbreitet Braunerden und Podsol-Braunerden, selten Gley-Braunerden aus Beckensand, Podsole und Gley-Podsole aus Flugsand über Beckensand
- Verbreitet Braunerden und Bänderparabraunerden, selten Regosole, Gleye aus Decksand, Kolluvisole aus Sand und Niedermoore
- Verbreitet Braunerden, gering verbreitet Bänderparabraunerden, selten Gleye aus Decksand über Schmelzwassersand, gering verbreitet Braunerde-Fahlerden, gering verbreitet Parabraunerden aus Geschiebedecksand über Geschiebelehm
- Verbreitet Gleye, gering verbreitet Anmoorgleye aus Decksand über Schmelzwassersand, gering verbreitet Gley-Kolluvisole aus Sand, gering verbreitet Niedermoore
- Verbreitet Parabraunerden, Braunerde-Parabraunerden, selten Pseudogley-Parabraunerden aus Geschiebedecksand oder Geschiebesand über Geschiebelehm oder aus Decklehm über Geschiebelehm, gering verbreitet Braunerden aus Geschiebedecksand oder Schmelzwassersand über Geschiebelehm
- Überwiegend Parabraunerden, gering verbreitet Pseudogleye aus (Decklehm) über Geschiebelehm oder aus (Geschiebedecksand) über Geschiebelehm, selten Pararendzinen aus Geschiebemergel, selten Kolluvisole aus Sand bis Lehm, selten Niedermoore
- Verbreitet Braunerden, gering verbreitet Bänderparabraunerden, selten Podsol-Braunerden aus Decksand über Schmelzwassersand, Regosole aus Schmelzwassersand, Kolluvisole aus Sand und Niedermoore (Endmoränen und Gebiete mit starkem Relief)
- Verbreitet Parabraunerden, selten Pseudogley-Parabraunerden aus (Decklehm) über Geschiebelehm oder über Schmelzwassersand gering verbreitet Braunerden, selten Pseudogley-Braunerden aus Geschiebedecksand oder Schmelzwassersand über Geschiebelehm, Kolluvisole aus Sand bis Lehm, selten Pararendzinen aus Geschiebemergel (Endmoränen und Gebiete mit starkem Relief)
- Böden der Abgrabungsflächen
- Fast ausschließlich (tiefgründige) Niedermoore, selten Kolluvisole aus Sand bis Lehm über Niedermoor (Erd- bis Mulmniedermoore)

Kartengrundlage: OpenStreetMap & Digitale Topografische Karte M-V 1: 10 000



Auftraggeber **CALCULUS** GmbH
 Mühlenstraße 4
 17217 Penzlin

Projekt Rahmenbetriebsplanung Kiessandtagebau Pomellen Nord
 UVP-Bericht

Auftragnehmer **LG** Lagerstättengeologie GmbH Neubrandenburg
 Ihlenfelder Straße 119
 17034 Neubrandenburg

Maßstab 1 : 5 000

Koordinaten ETRS 89 (UTM)

Bearbeiter L. Viets

Datum Juni 2022

Anlage 4

Bodentypen