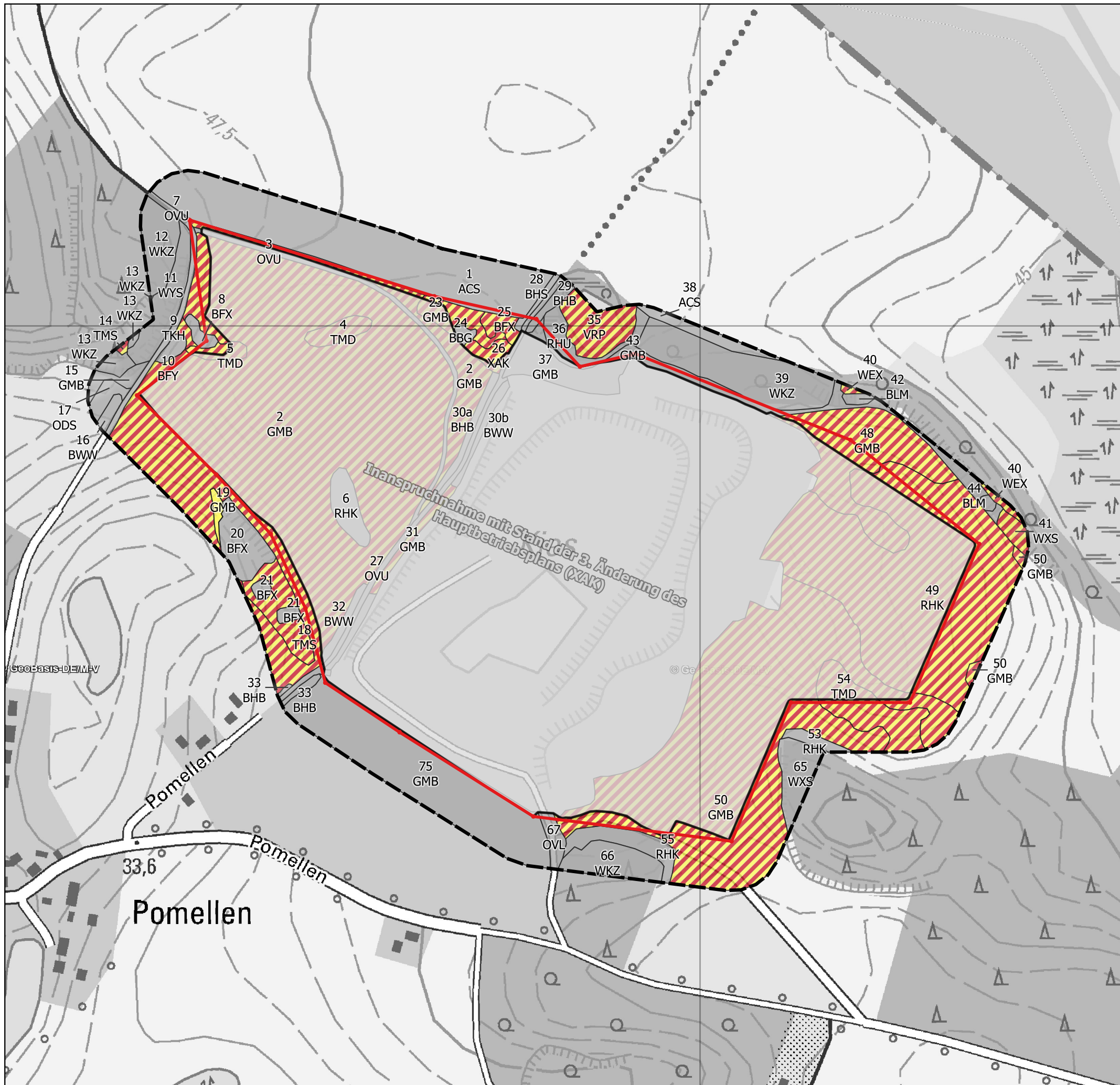


33460000



Legende

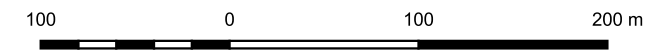
Kiessandtagebau Pomellen Nord

- Hauptbetriebsplanfläche und geplante Rahmenbetriebsplanfläche
- Wirkzone des Eingriffs / Untersuchungsgebiet
- Bereits vor dem Vorhaben geplante und zugelassene Inanspruchnahme (Stand der 3. Änderung des Hauptbetriebsplans)

Biotopflächen mit geschützten und gefährdeten Pflanzenarten

- Vorkommen bundesweit bedeutsamer Arten (RL D, BArtSchV)
- Vorkommen landes- und bundesweit bedeutsamer Arten
- kein Vorkommen gschützter und gefährdeter Arten

Kartengrundlage: OpenStreetMap & Digitale Topografische Karte M-V 1:10 000



Auftraggeber	CALCULUS GmbH Mühlenstraße 4 17217 Penzlin	
Projekt	Rahmenbetriebsplanung Kiessandtagebau Pomellen Nord UVP-Bericht	
Auftragnehmer	Lagerstättengeologie GmbH Neubrandenburg Ihlenfelder Straße 119 17034 Neubrandenburg	
Maßstab	1 : 4 000	
Koordinaten	ETRS 89 (UTM)	
Bearbeiter	L. Viets	Vorkommen geschützter und gefährdeter Pflanzenarten
Datum	Juni 2022	

33460000