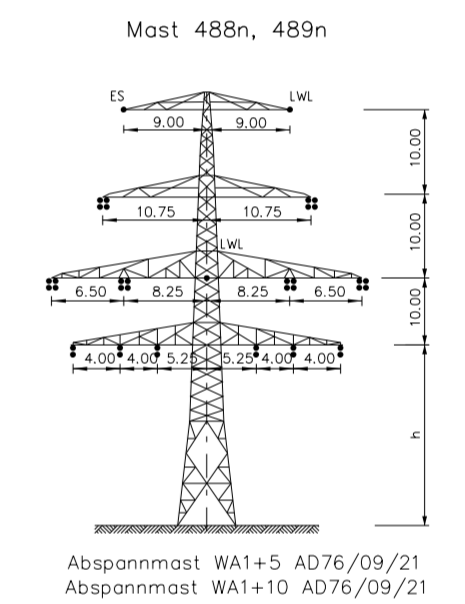
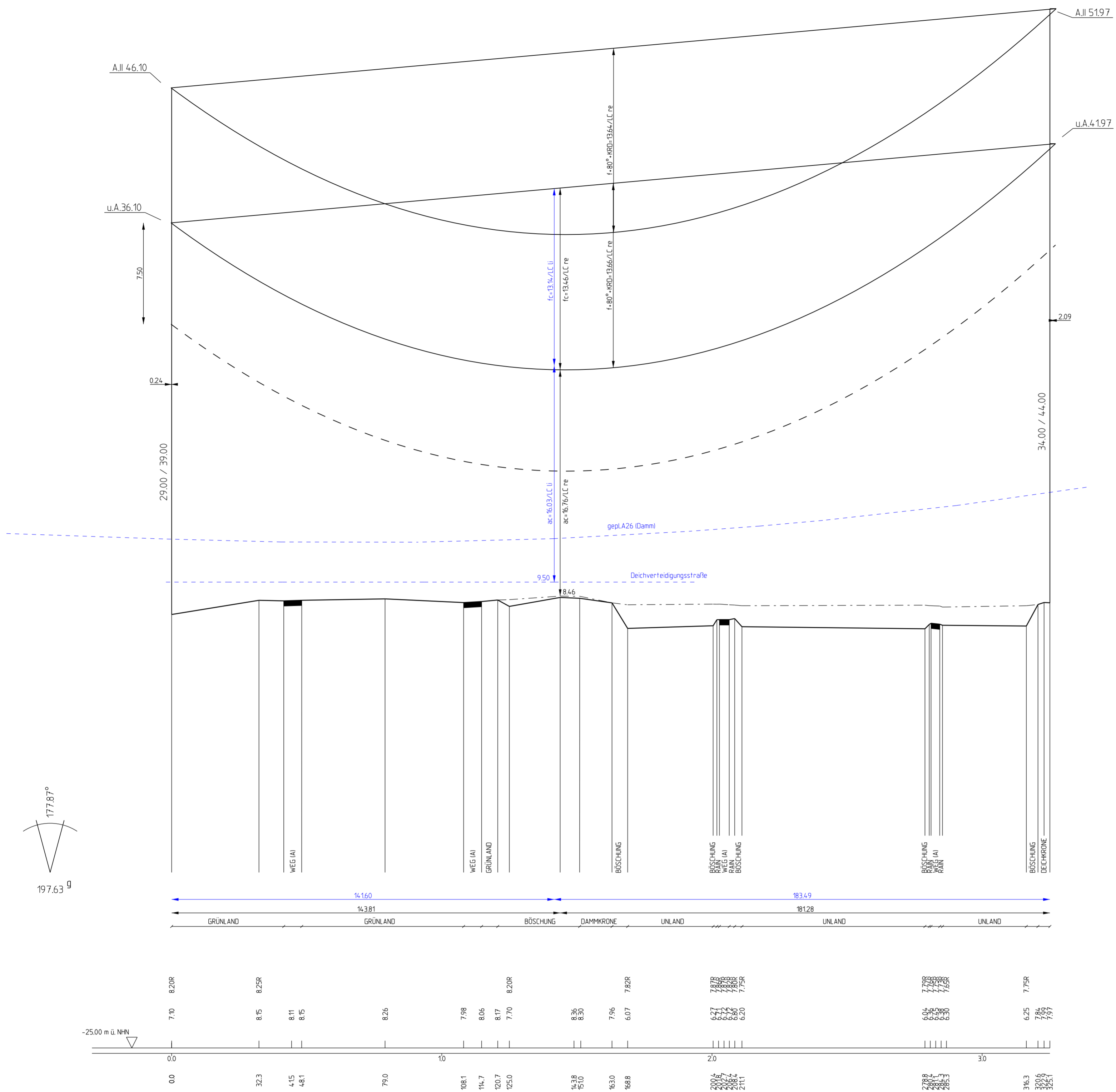


488n
WA1+5
2AK / 2AK
Höhe ES/LWL 66.10 m ü. NHN

[322.5]
-325.1-
[327.7]

489n
WA1+10
2AK / 2AK
Höhe ES/LWL 7197 m ü. NHN



Unterlage zum Feststellungentwurf
A26-Ost
AK HH-Süderalbe (A7) bis AD/AS HH-Stillhorn (A1)
VKE 7051: AK HH-Süderalbe (A7) - AS HH-Hafen Süd

380-kV-Freileitung Hamburg Süd - Moorburg M1/M2
110-kV-Freileitung Hamburg Süd - Moorburg 90/91



Trassenplan M 488n - M 489n

Unterlage: 16.3 Blatt: 7 von 9 Maßstab: L: 1:1000 / H: 1:200

Separatoreinbau ▽ : nicht vorhanden Flugwarnkugeln : nicht vorhanden
Errichtvorschrift : EN 50341: 4/16 Masttyp : AD76/09/21
Windzone : 2 Eislast : n=1 (Z_E= 5+0.1d)

Besetzung (σ in N/mm²):

Leiterseil : 380-kV-Seil 2x3x4x434-AL1/56-ST1A σ_{5-E-01} = - σ_{10°C-01} = 43.00
110-kV-Seil 2x3x2x434-AL1/56-ST1A σ_{5-E-01} = - σ_{10°C-01} = 43.00

Erdseil : 1x212-AL1/49-ST1A σ_{5-E-01} = - σ_{10°C-01} = 43.00
dghl. zum LS bei 10°C ca.48.0

LWL-Seil : 2x212-AL3/35-A20SA σ_{5-E-01} = - σ_{10°C-01} = 43.00
dghl. zum LS bei 10°C ca.48.0

Seitliche Überhöhung : 20 m rechts - - - - - 20 m links - - - - -

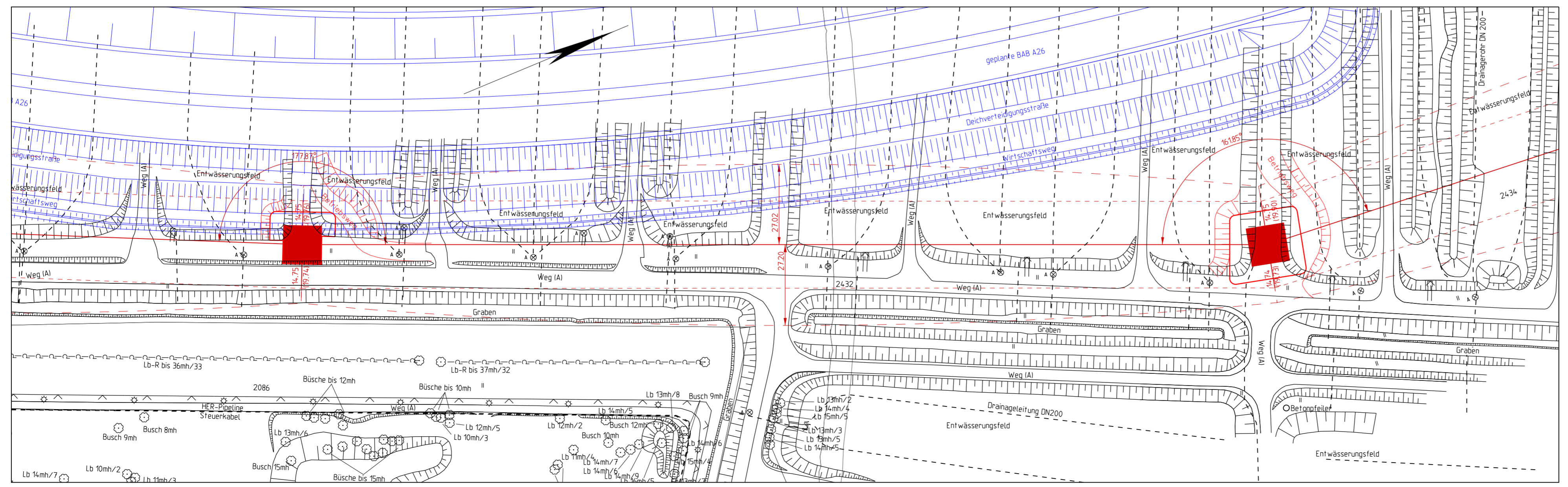
Vorhabensträger: 50Hertz Transmission GmbH Heidestraße 2 10557 Berlin

Bearbeitung: SAG GmbH, RB Braunschweig Waller Weg 66 38112 Braunschweig

Nr.	Änderung	Datum	Name

Kartengrundlage: ALK, Stand 07.2013
© LGV Hamburg, 2013
Planwerk im amtlichen Koordinatensystem des Landes HH
ETRS89/UTM30

Dateibezeichnung: TP_C_L_HSM_488n-489n Stand: 11.2016/SAG/Häuschen



Land Hamburg Freie und Hansestadt Hamburg Bezirk Harburg Gemarkung Moorburg