

489n
WA1+10

-327.7-

490n
WE3+7.5



Unterlage zum Feststellungsentwurf
A26-Ost
AK HH-Süderalbe (A7) bis AD/AS HH-Stillhorn (A1)
VKE 7051: AK HH-Süderalbe (A7) - AS HH-Hafen Süd

380-kV-Freileitung Hamburg Süd - Moorburg M1/M2
110-kV-Freileitung Hamburg Süd - Moorburg 90/91

Titel: Lageplan Montageflächen/Seilzugflächen
M 489n - M 490n

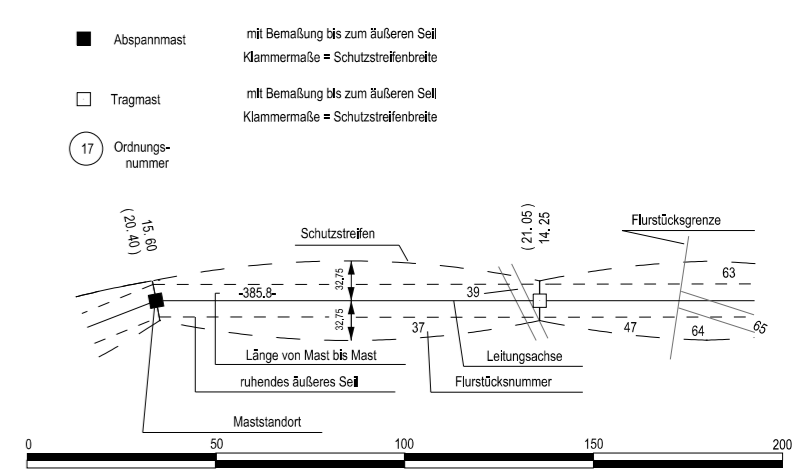
Unterlage: 16.3 Blatt: 8 von 9 Maßstab: 1:1000

Legende:

Montagefläche Seilzugfläche Zufahrtsfläche

Grenzen:

- Land
- Reg. Bez.
- Kreis
- Stadt/Gem.
- Gemarkung
- Flur
- Flurstück
- Nutzungsartengrenze
- LSG / NSG
- WSG
- Sondergebiete

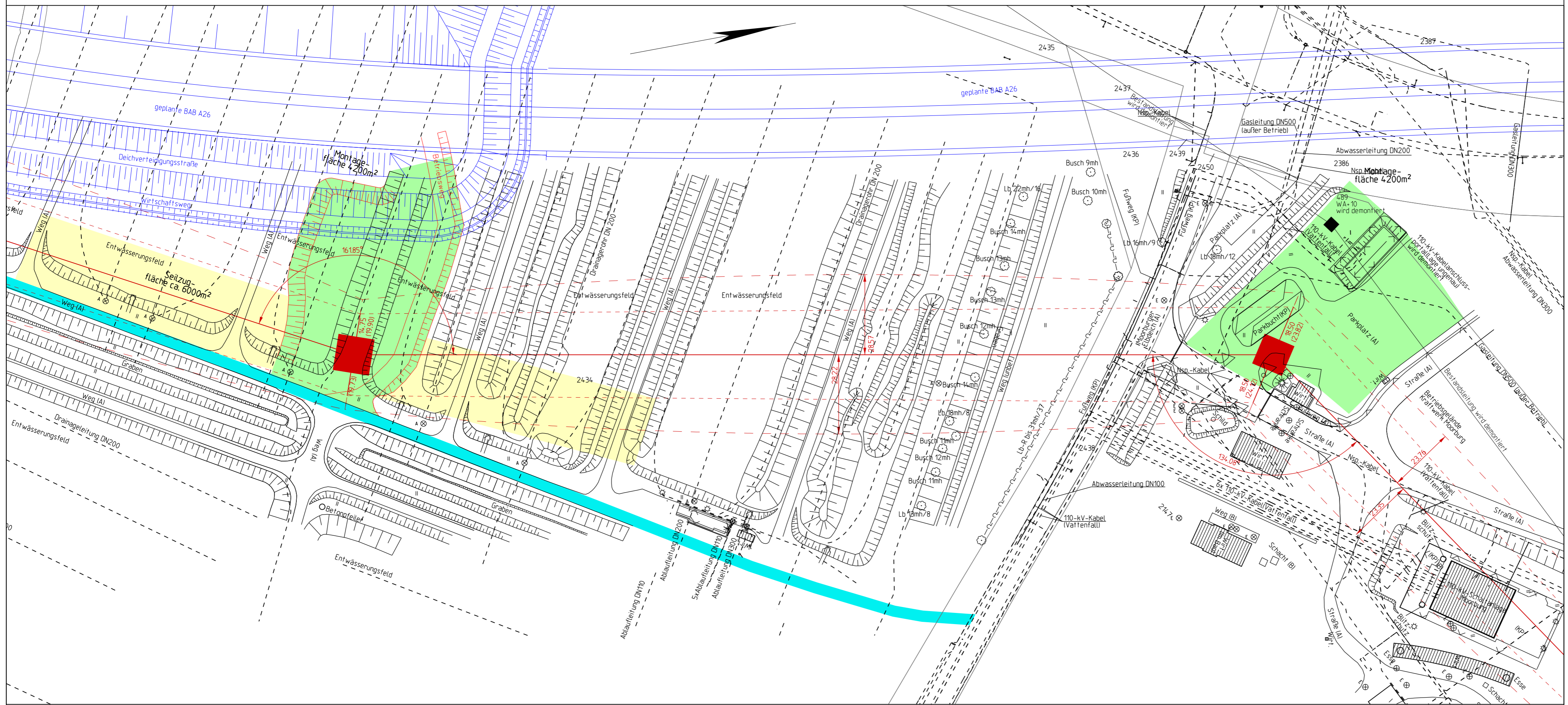


Vorhabensträger: 50Hertz Transmission GmbH
Heidestraße 2
10557 Berlin

Bearbeitung: SAG GmbH, RB Braunschweig
Waller Weg 66
38112 Braunschweig

Nr.	Änderung	Datum	Name

Kartengrundlage: ALK, Stand 07.2013
© LGV Hamburg, 2013
Planwerk im amtlichen Koordinatensystem des Landes HH
ETRS89/UTM310



Land Hamburg

Gemarkung Moorburg

Freie und Hansestadt Hamburg

Bezirk Harburg