

485n  
WA1+5

-275.2-

486n  
WE3+ 12.5



Unterlage zum Feststellungsentwurf  
A26-Ost  
AK HH-Süderalbe (A7) bis AD/AS HH-Stillhorn (A1)  
VKE 7051: AK HH-Süderalbe (A7) - AS HH-Hafen Süd

**380-kV-Freileitung Hamburg Süd - Moorburg M1/M2**  
**110-kV-Freileitung Hamburg Süd - Moorburg 90/91**

**Titel: Lageplan Montageflächen/Seilzugflächen**  
**M 485n - M 486n**

Unterlage: 16.3

Blatt: 4 von 9

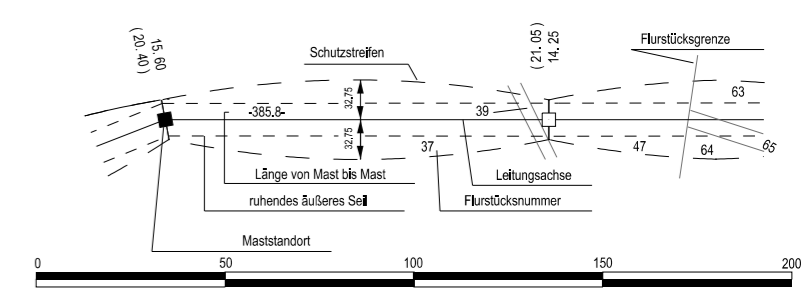
Maßstab: 1:1000

**Legende:**

Montagefläche Seilzugfläche Zufahrtsfläche

**Grenzen:**

- Land
  - Reg.Bez.
  - Kreis
  - Stadt/Gem.
  - Gemarkung
  - Flur
  - Flurstück
  - Nutzungsartengrenze
  - LSG / NSG
  - WSG
  - Sondergebiete
- Abspannmast mit Bemaßung bis zum äußeren Seil  
Klammermaße = Schutzstreifenbreite
  - Tragmast mit Bemaßung bis zum äußeren Seil  
Klammermaße = Schutzstreifenbreite
  - Ordnungsnummer

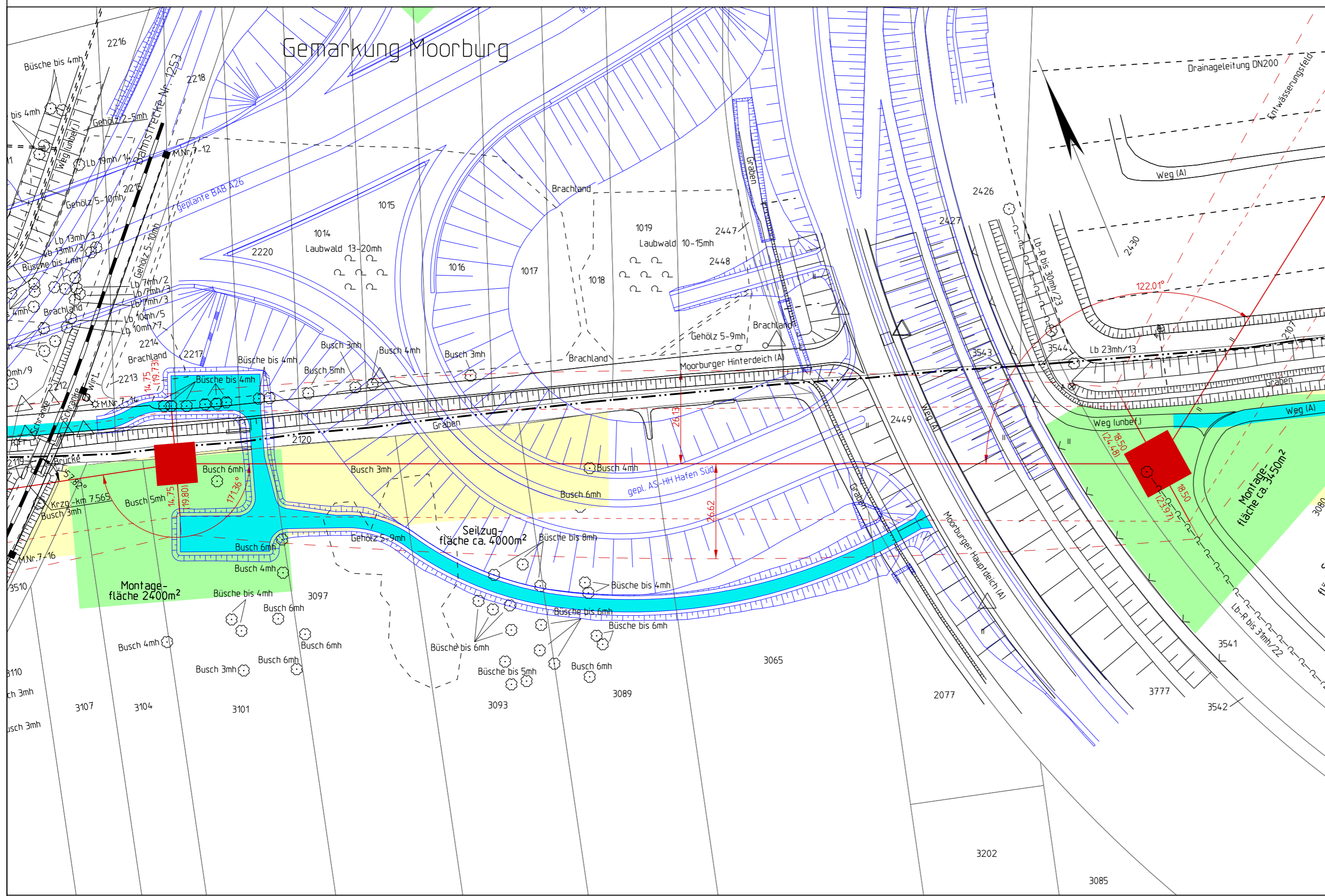


Vorhabensträger: 50Hertz Transmission GmbH  
Heidestraße 2  
10557 Berlin

Bearbeitung: SAG GmbH, RB Braunschweig  
Waller Weg 66  
38112 Braunschweig

| Nr. | Änderung | Datum | Name |
|-----|----------|-------|------|
|     |          |       |      |
|     |          |       |      |

Kartengrundlage: ALK, Stand 07.2013  
© LGV Hamburg, 2013  
Planwerk im amtlichen Koordinatensystem des Landes HH  
ETRS89/UTM310



Land Hamburg

Freie und Hansestadt Hamburg

Bezirk Harburg

Gemarkung Heimfeld