

487n  
WA1+12.5

-359.7-

488n  
WA1+5



Unterlage zum Feststellungsentwurf  
A26-Ost  
AK HH-Süderalbe (A7) bis AD/AS HH-Stillhorn (A1)  
VKE 7051: AK HH-Süderalbe (A7) - AS HH-Hafen Süd

**380-kV-Freileitung Hamburg Süd - Moorburg M1/M2**  
**110-kV-Freileitung Hamburg Süd - Moorburg 90/91**

### Titel: Wald- und Hagplan M 487n - M 488n

Unterlage: 16.3 Blatt: 6 von 9 Maßstab: 1:1000

#### Legende:

Eintrieb erforderlich

kein Eintrieb erforderlich

**Grenzen:**

- Land:
- Reg. Bez.:
- Kreis:
- Stadt/Gem.:
- Gemarkung:
- Flur:
- Flurstück:
- Nutzungsartengrenze:
- LSG / NSG:
- WSG:
- Sondergebiete:

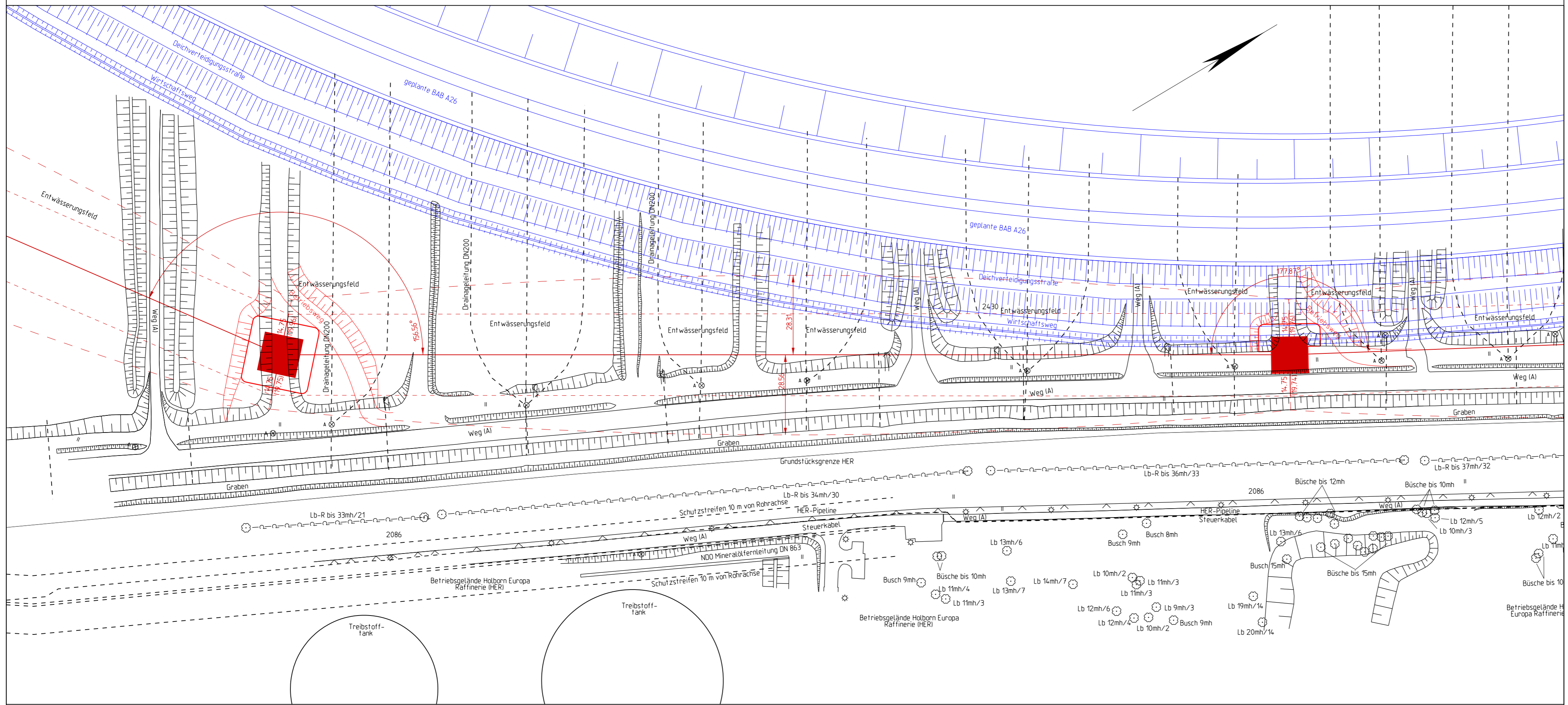
Abspannmast mit Bemalung bis zum äußeren Seil  
 Tragmast mit Bemalung bis zum äußeren Seil  
 Ordnungsnummer  
 Schutzstreifenbreite  
 Flurstücksgrenze  
 Länge von Mast bis Mast  
 ruhendes äußeres Seil  
 Leitungssache  
 Flurstücknummer  
 Maststandort

Vorhabensträger: 50Hertz Transmission GmbH  
Heidestraße 2  
10557 Berlin

Bearbeitung: SAG GmbH, RB Braunschweig  
Waller Weg 66  
38112 Braunschweig

Nr.	Änderung	Datum	Name

Kartengrundlage: ALK, Stand 07.2013  
© LGV Hamburg, 2013  
Planwerk im amtlichen Koordinatensystem des Landes HH  
ETRS89/UTM310



Land Hamburg

Gemarkung Moorburg

Freie und Hansestadt Hamburg

Bezirk Harburg