

489n
WA1+10

-327.7-

490n
WE3+7.5



Unterlage zum Feststellungsentwurf
A26-Ost
AK HH-Süderalbe (A7) bis AD/AS HH-Stillhorn (A1)
VKE 7051: AK HH-Süderalbe (A7) - AS HH-Hafen Süd

380-kV-Freileitung Hamburg Süd - Moorburg M1/M2
110-kV-Freileitung Hamburg Süd - Moorburg 90/91

Titel:
Lageplan M 489n - M 490n

Unterlage: 16.3 Blatt: 8 von 9 Maßstab: 1:1000

Legende:

Grenzen :

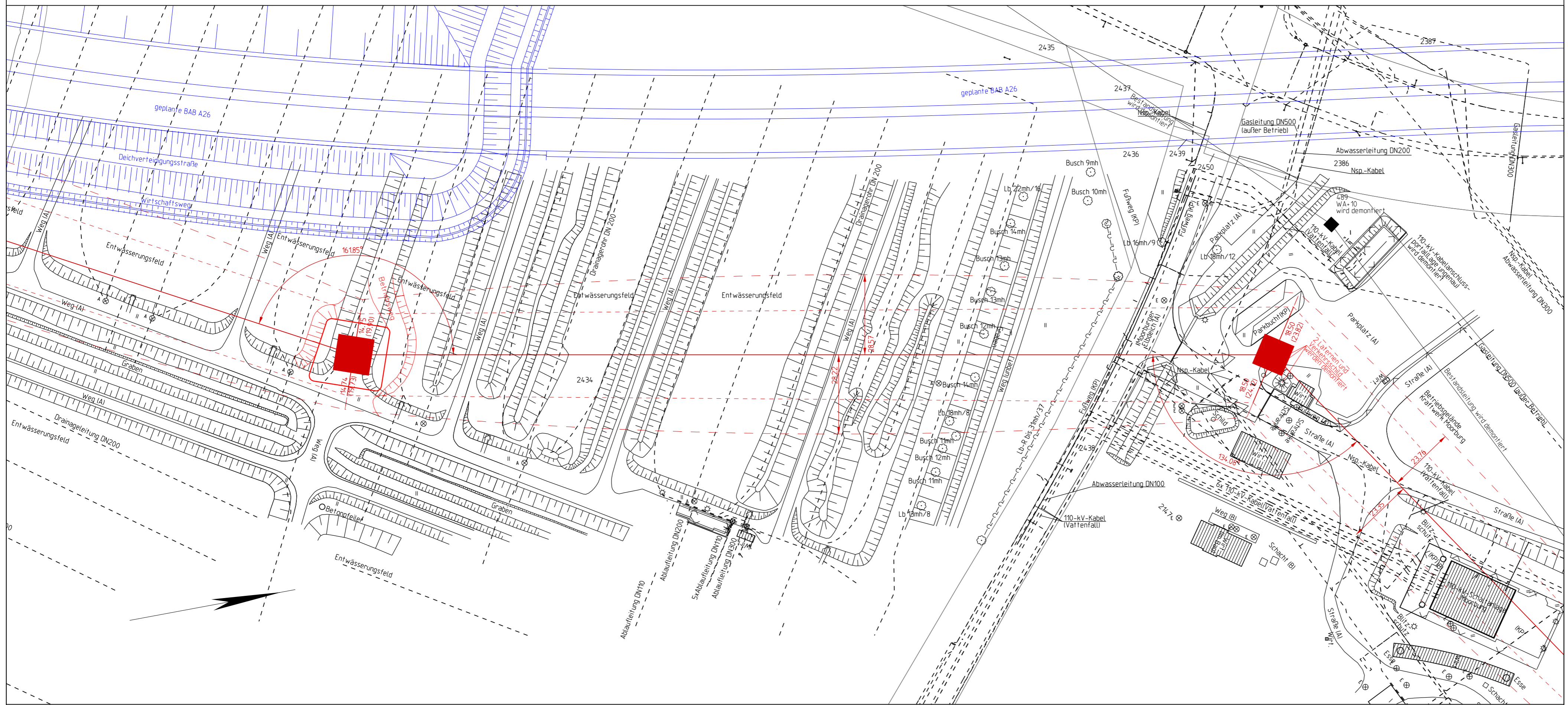
| | | | | |
|---------------------|--|----------------|--|--|
| Land | | Abspannmast | | mit Bemalung bis zum äußeren Stiel Klammernmaß = Schutzstreifenbreite |
| Reg. Bez. | | Tragmast | | mit Bemalung bis zum äußeren Stiel Klammernmaß = Schutzstreifenbreite |
| Kreis | | Ordnungsnummer | | |
| Stadt/Gem. | | | | |
| Gemarkung | | | | |
| Flur | | | | |
| Flurstück | | | | |
| Nutzungsartengrenze | | | | |
| LSG / NSG | | | | |
| WSG | | | | |
| Sondergebiete | | | | |

Vorhabensträger: 50Hertz Transmission GmbH
Heidestraße 2
10557 Berlin

Bearbeitung: SAG GmbH, RB Braunschweig
Waller Weg 66
38112 Braunschweig

| Nr. | Änderung | Datum | Name |
|-----|----------|-------|------|
| | | | |
| | | | |

Kartengrundlagelage: ALK, Stand 07.2013 /LGV Hamburg
Planwerk im amtlichem Koordinatensystem des Landes HH
ETRS89/UTM310



Land Hamburg

Gemarkung Moorburg

Freie und Hansestadt Hamburg

Bezirk Harburg