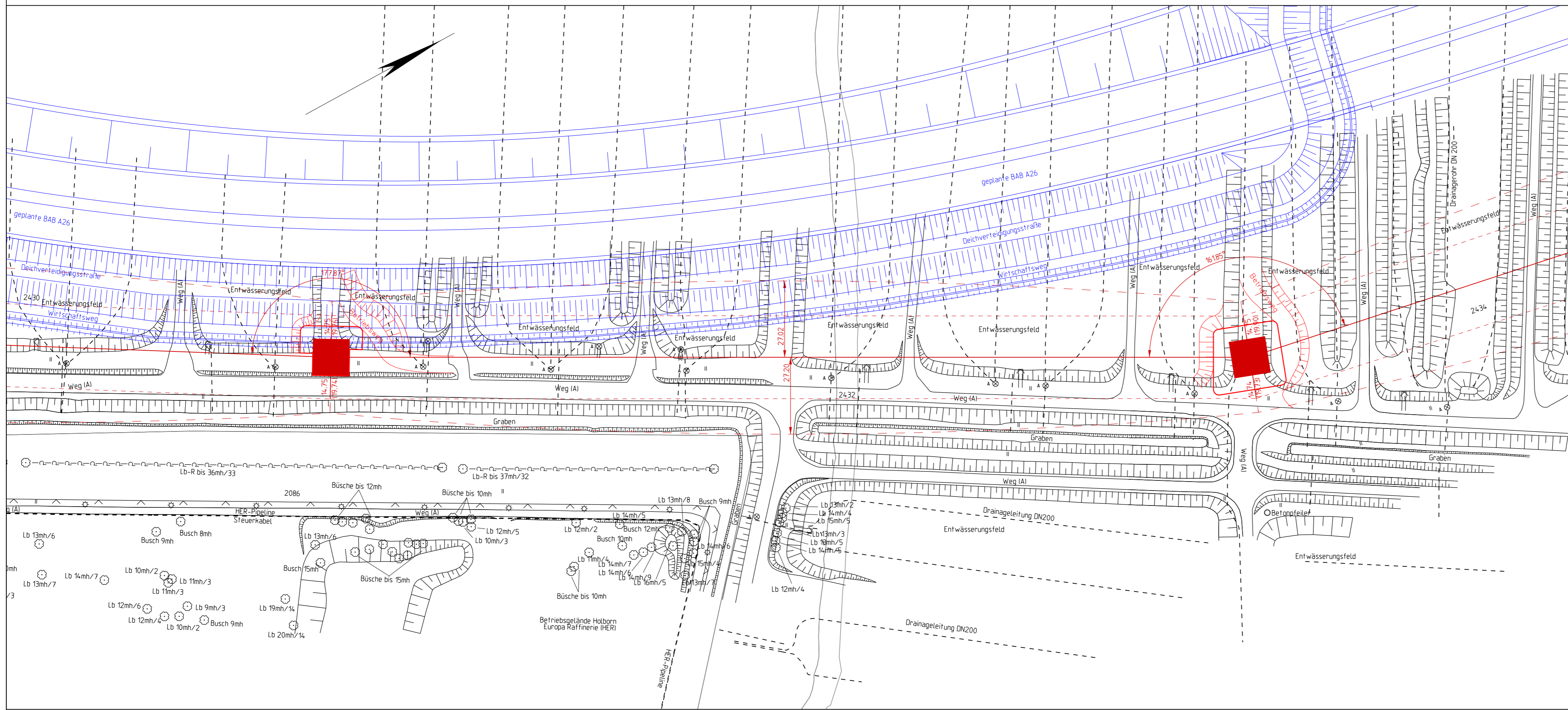


488n
WA1+5

-325.1-

489n
WA1+ 10



Land Hamburg

Gemarkung Moorburg

Freie und Hansestadt Hamburg

Bezirk Harburg

Unterlage zum Feststellungsentwurf
 A26-Ost
 AK HH-Süderalbe (A7) bis AD/AS HH-Stillhorn (A1)
 VKE 7051: AK HH-Süderalbe (A7) - AS HH-Hafen Süd



380-kV-Freileitung Hamburg Süd - Moorburg M1/M2
110-kV-Freileitung Hamburg Süd - Moorburg 90/91

Titel: **Lageplan M 488n - M 489n**

Unterlage: 16.3

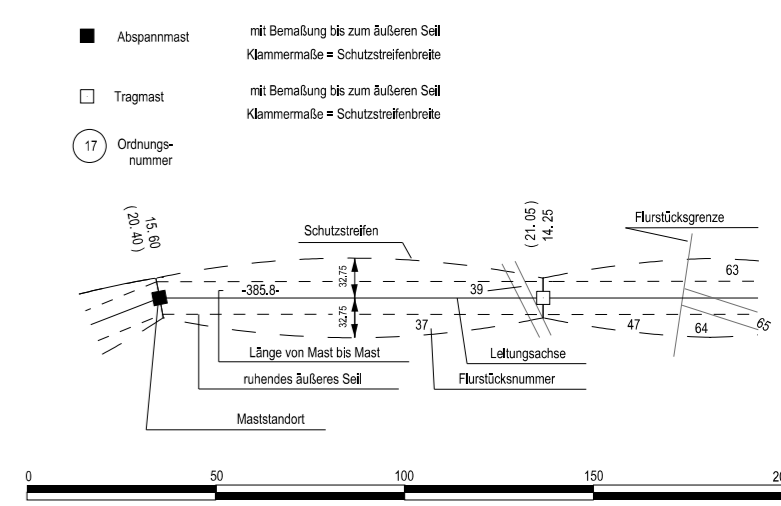
Blatt: 7 von 9

Maßstab: 1:1000

Legende:

Grenzen :

- Land
- Reg.Bez.
- Kreis
- Stadt/Gem.
- Gemarkung
- Flur
- Flurstück
- Nutzungsartengrenze
- LSG / NSG
- WSG
- Sondergebiete



Vorhabensträger: **50Hertz Transmission GmbH**
 Heidestraße 2
 10557 Berlin

Bearbeitung: **SAG GmbH, RB Braunschweig**
 Waller Weg 66
 38112 Braunschweig

Nr.	Änderung	Datum	Name

Kartengrundlagelage: ALK, Stand 07.2013 /LGV Hamburg
 Planwerk im amtlichem Koordinatensystem des Landes HH
 ETRS89/UTM310

Dateibezeichnung: LP_C_L_HSM_488N-489N

Stand: 12.2016/SAG/Häuschen