

487n  
WA1+12.5

-359.7-

488n  
WA1+5



Unterlage zum Feststellungsentwurf  
A26-Ost  
AK HH-Süderalbe (A7) bis AD/AS HH-Stillhorn (A1)  
VKE 7051: AK HH-Süderalbe (A7) - AS HH-Hafen Süd

**380-kV-Freileitung Hamburg Süd - Moorburg M1/M2**  
**110-kV-Freileitung Hamburg Süd - Moorburg 90/91**

### Titel: Lageplan M 487n - M 488n

Unterlage: 16.3

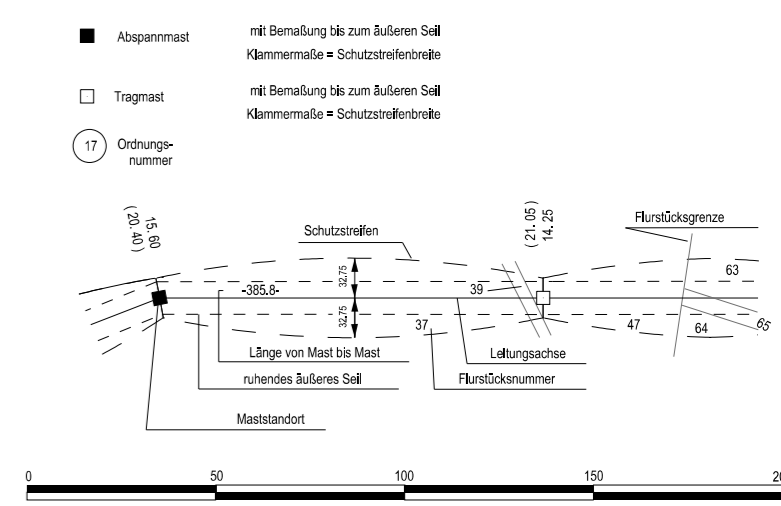
Blatt: 6 von 9

Maßstab: 1:1000

### Legende:

#### Grenzen:

- Land
- Reg. Bez.
- Kreis
- Stadt/Gem.
- Gemarkung
- Flur
- Flurstück
- Nutzungsartengrenze
- LSG / NSG
- WSG
- Sondergebiete



Vorhabensträger: 50Hertz Transmission GmbH  
Heidestraße 2  
10557 Berlin

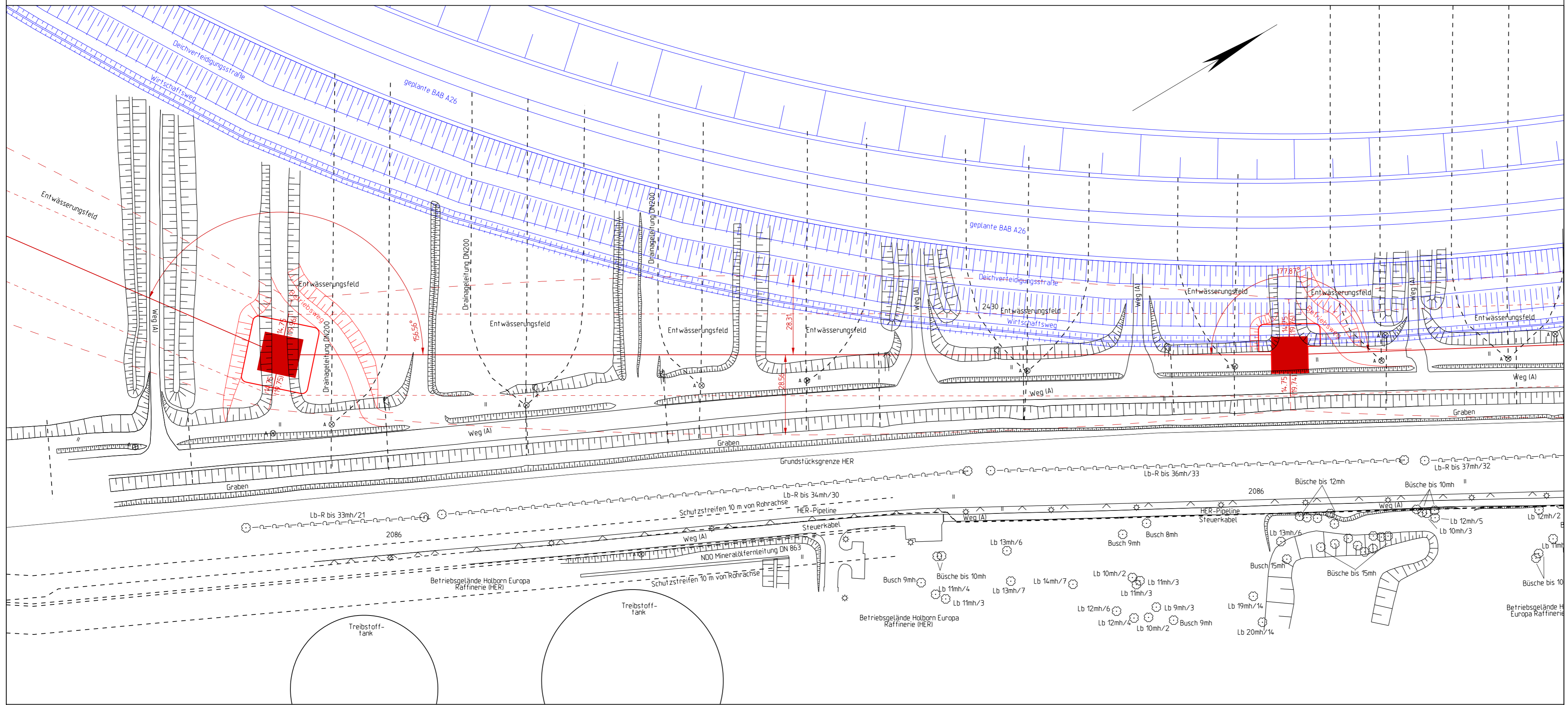
Bearbeitung: SAG GmbH, RB Braunschweig  
Waller Weg 66  
38112 Braunschweig

| Nr. | Änderung | Datum | Name |
|-----|----------|-------|------|
|     |          |       |      |
|     |          |       |      |

Kartengrundlagelage: ALK, Stand 07.2013 /LGV Hamburg  
Planwerk im amtlichem Koordinatensystem des Landes HH  
ETRS89/UTM310

Dateibezeichnung: LP\_C\_L\_HSM\_487n-488n

Stand: 12.2016/SAG/Häuschen



Land Hamburg

Gemarkung Moorburg

Freie und Hansestadt Hamburg

Bezirk Harburg