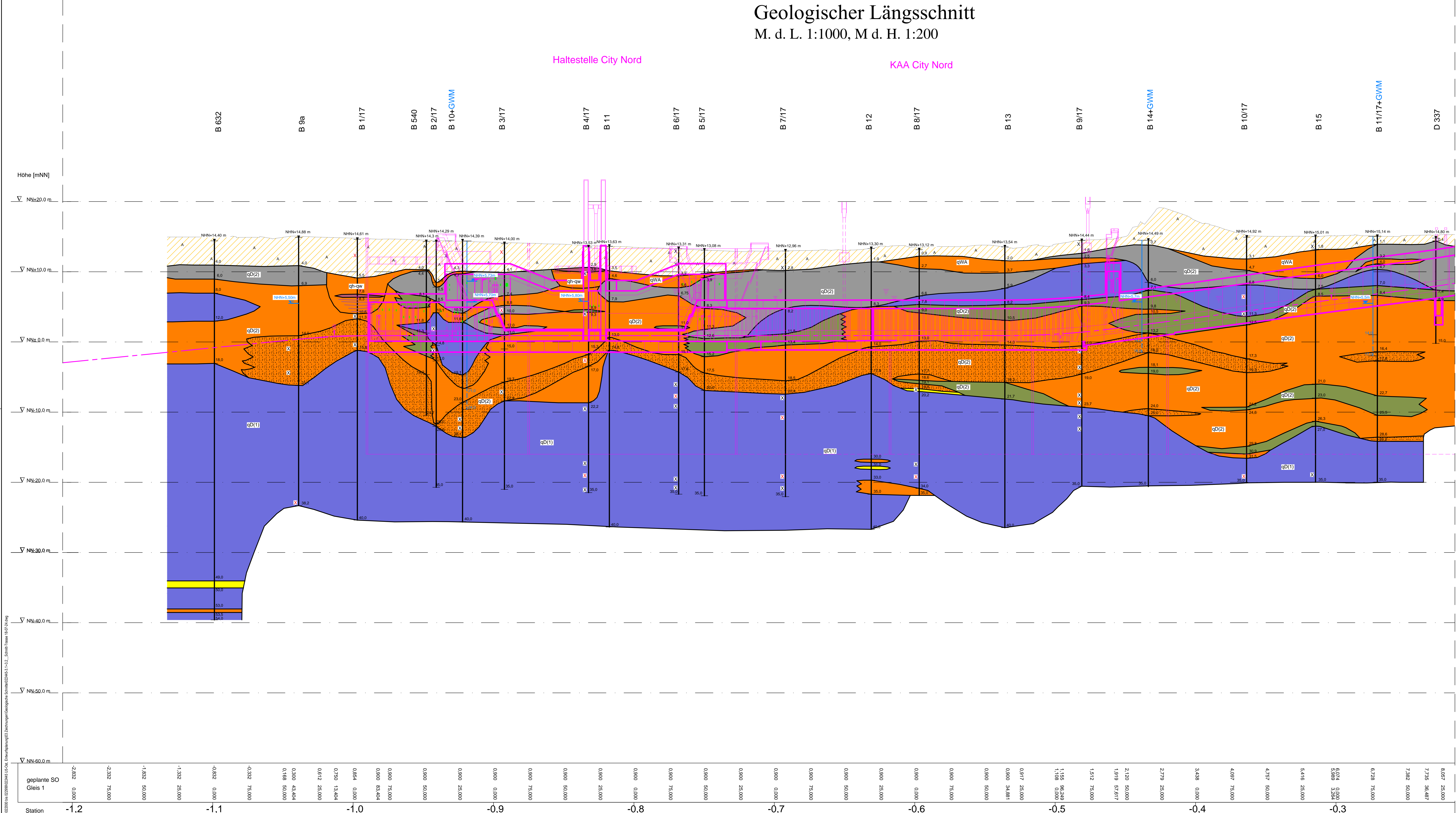


# Geologischer Längsschnitt

M. d. L. 1:1000, M d. H. 1:200



Anschluss siehe Blatt 022445/3.2

- Legende:**
- B 86/17 Bezeichnung der Baugrundaufschlüsse (aus unterschiedlichen Entfernungen auf die Schnittebene projiziert)
  - GWM Grundwassermessstelle
  - Grundwasserstand mNN (Ruhewasserstand)
  - Bohrwasserstand nicht ausgespiegelt
- Geologie**
- Quartär**
- A Oberboden und künstliche Auffüllung
  - Humoser Oberboden und Auffüllungen unterschiedlicher Zusammensetzung, überwiegend sandig
- Holozän bis Weichsel - Kaltzeit (qh - qw)**
- qh-qw Talsande, z. T. humos, bereichsweise Torf- und Schlufflagen, Schmelzwassersande z. T. kiesig
  - qh-qw Torf / humose Sande / kiesige Sande
- Eem - Warmzeit**
- qse Rinnen- und Senkenfüllungen, überwiegend Mudden und Torf, örtlich humose Sande, Kieslagen und umgelagerter Geschiebeböden
- Saale - Kaltzeit (qWa - qD)**
- qWa Geschiebedecksande und Schmelzwasserablagerungen (Sande, z. T. kiesig)
  - qD(2) Jüngere Saale-Grundmoräne (Niendorf-Till) Geschiebelehm / Geschiebemergel mit örtlich eingelagerten Kies-, Sand-, Schluff- und Tonschollen sowie Steinen und ggf. Blöcken
  - qD(2) Beckenschluff / Beckenton mit bereichsweisen Beckensandeinlagerungen, z. T. im Weichsel
  - qD(2) Beckensande und kiesfreie Sande mit bereichsweisen Beckenschluffeinlagerungen
  - qD(2) Schmelzwasserablagerungen (Sande, schwach bis stark kiesig) / Kies (örtlich mit Steinen)
  - qD(1) Ältere Saale - Grundmoräne (Drenthe-Till) Geschiebemergel z. T. sandig mit örtlich eingelagerten Kies-, Sand-, Schluff- und Tonschollen sowie Steinen und ggf. Blöcken
  - qD(1) Schmelzwasserablagerungen (Sand, z. T. kiesig, örtlich Kies)
- Elster - Kaltzeit (qe)**
- qe Sande, örtlich Kies- und Steineinlagerungen möglich
  - qe Ton und Schluff (Lauenburger Ton) mit örtlichen Sandstreifen
  - qe Ton und Schluff, stark sandig, Sandstreifen
- Geologisch unklare Verhältnisse
- geplante Schienoberkante Gleis 1 / geplanter Bahnsteig
- X Steine angetroffen (Bohrhindernisse)
- X Steine angetroffen

Die Bohrprofile wurden rechtwinklig auf die Achse von Gleis 1 projiziert. Die Schichtgrenzen zwischen den Bohrprofilen wurden interpoliert. Mit Abweichungen des Schichtenaufbaues und -verlaufes zwischen den Bohrprofilen gegenüber den tatsächlichen Verhältnissen ist zu rechnen.

Schnittführung U5 Achse Gleis 1 siehe Lagepläne in Anlagen 022445/2.1 bis 2.6

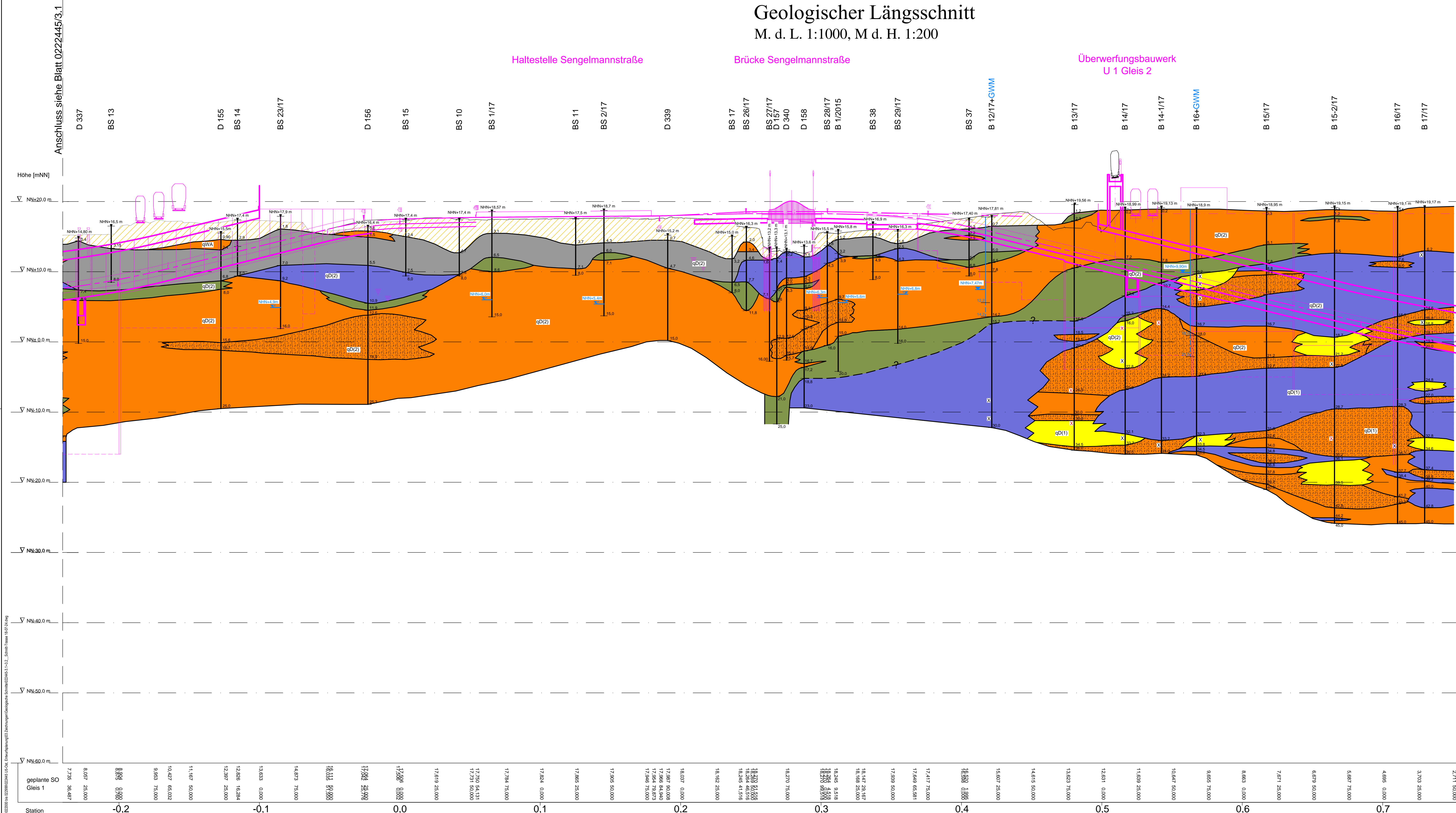
Projektor: 022445/3.1; Entwurf: 05.12.2018; 24.07.2018

Anlage: 022445/3.1	U5 Ost City Nord bis Bramfeld Entwurfsplanung	Änderungen:
Maßstab: 1:1000/200	Geologischer Längsschnitt Blatt 1	
Gez.: Smt Dat.: 24.07.2018		Gepr.: Bt Dat.: 05.12.2018
GRUNDBAUINGENIEURE STEINFELD UND PARTNER BERATENDE INGENIEURE mbB 20457 HAMBURG - REIMERSBRÜCKE 5 - TELEFON (040) 389139-0		



# Geologischer Längsschnitt

M. d. L. 1:1000, M d. H. 1:200



- Legende:**
- B 86/17 Bezeichnung der Baugrundaufschlüsse (aus unterschiedlichen Entfernungen auf die Schnittebene projiziert)
  - GWM Grundwassermessstelle
  - Grundwasserstand mNN (Ruhwasserstand)
  - Bohrwasserstand nicht ausgespiegelt
- Geologie**
- Quartär**
- A Oberboden und künstliche Auffüllung
  - Humoser Oberboden und Auffüllungen unterschiedlicher Zusammensetzung, überwiegend sandig
- Holozän bis Weichsel - Kaltzeit (qh - qw)**
- qh-qw Talsande, z. T. humos, bereichsweise Torf- und Schlufflagen, Schmelzwassersande z. T. kiesig
  - qh Torf / humose Sande / kiesige Sande
- Eem - Warmzeit**
- qee Rinnen- und Senkenfüllungen, überwiegend Mudden und Torf, örtlich humose Sande, Kieslagen und umgelagerter Geschiebeböden
- Saale - Kaltzeit (qWa - qD)**
- qWa Geschiebedecksande und Schmelzwasserablagerungen (Sande, z.T. kiesig)
  - qD(2) Jüngere Saale-Grundmoräne (Niendorf-Till) Geschiebelehm / Geschiebemergel mit örtlich eingelagerten Kies-, Sand-, Schluff- und Tonschollen sowie Steinen und ggf. Blöcken
  - qD(2) Beckenschluff / Beckenton mit bereichsweisen Beckensandeinlagerungen, z. T. im Weichsel
  - qD(2) Beckensande und kiesfreie Sande mit bereichsweisen Beckenschluffeinlagerungen
  - qD(2) Schmelzwasserablagerungen (Sande, schwach bis stark kiesig) / Kies (örtlich mit Steinen)
  - qD(1) Ältere Saale - Grundmoräne (Drenthe-Till) Geschiebemergel z. T. sandig mit örtlich eingelagerten Kies-, Sand-, Schluff- und Tonschollen sowie Steinen und ggf. Blöcken
  - qD(1) Schmelzwasserablagerungen (Sand, z. T. kiesig, örtlich Kies)
- Elster - Kaltzeit (qe)**
- qe Sande, örtlich Kies- und Steineinlagerungen möglich
  - qe Ton und Schluff (Lauenburger Ton) mit örtlichen Sandstreifen
  - qe Ton und Schluff, stark sandig, Sandstreifen
  - ? Geologisch unklare Verhältnisse
  - geplante Schienenoberkante Gleis 1 / geplanter Bahnsteig
  - X Steine angetroffen (Bohrhindernis)
  - X Steine angetroffen

Die Bohrprofile wurden rechtwinklig auf die Achse von Gleis 1 projiziert. Die Schichtgrenzen zwischen den Bohrprofilen wurden interpoliert. Mit Abweichungen des Schichtenaufbaues und -verlaufes zwischen den Bohrprofilen gegenüber den tatsächlichen Verhältnissen ist zu rechnen.

Schnittführung U5 Achse Gleis 1 siehe Lagepläne in Anlagen 022445/2.1 bis 2.6

Anlage: 022445/3.2	U5 Ost City Nord bis Bramfeld Entwurfsplanung	Änderungen:
Maßstab: 1:1000/200		
Gez.: Smt	<b>Geologischer Längsschnitt Blatt 2</b>	Gepr.: Bt
Dat.: 24.07.2018		Dat.: 05.12.2018
GRUNDBAUINGENIEURÉ STEINFELD UND PARTNER BERATENDE INGENIEURÉ mbB 20457 HAMBURG - REIMERSBRÜCKE 5 - TELEFON (040) 389139-0		

P:\022445\022445\3.2\Entwurf\022445\3.2\Geologischer Längsschnitt\022445\3.2\Blatt 2.dwg

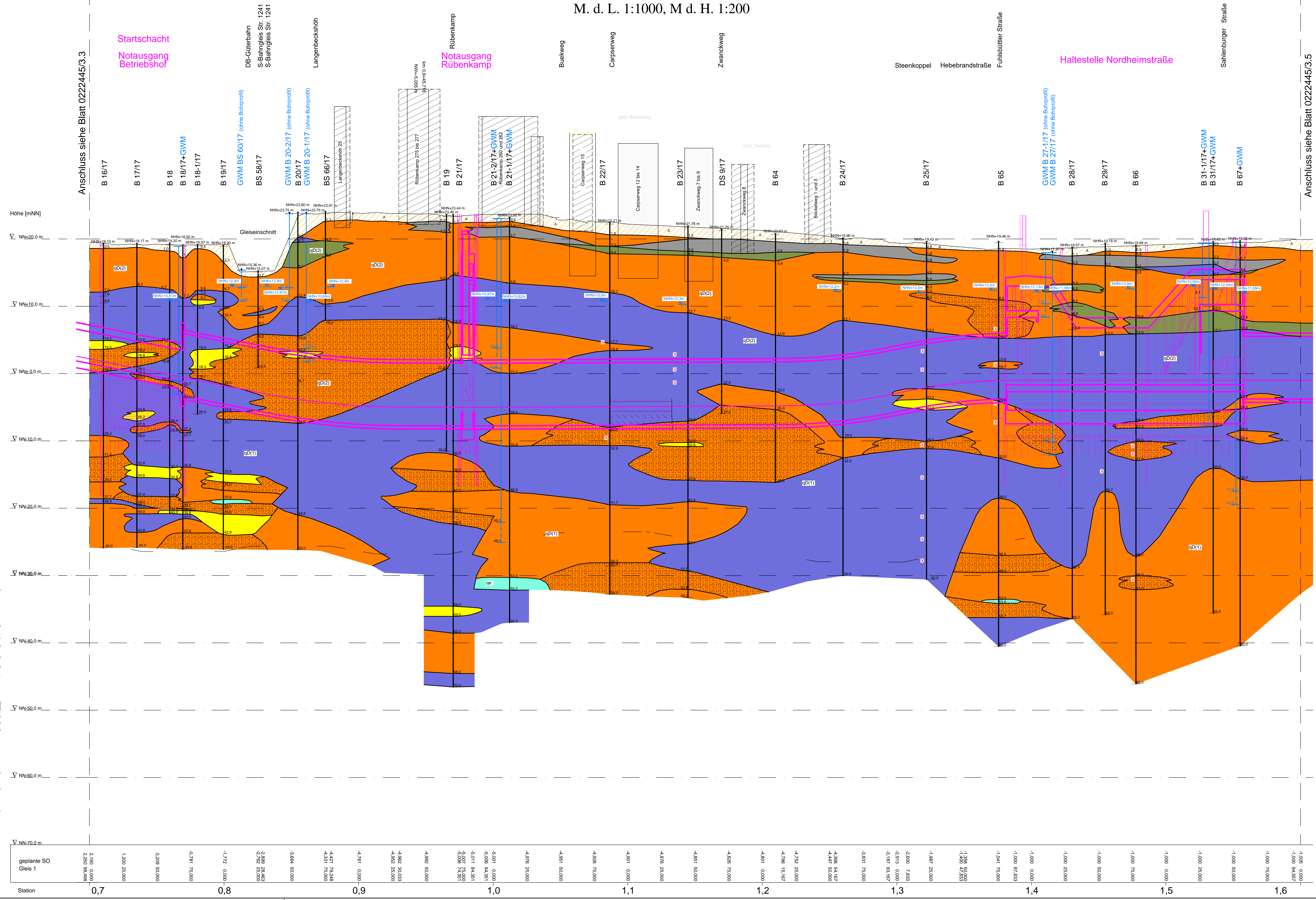


# Geologischer Längsschnitt

M. d. L. 1:1000, M d. H. 1:200

Anschluss siehe Blatt 0222445/3.3

Anschluss siehe Blatt 0222445/3.5



- Legende:**
- B 66/17 Bezeichnung der Baugrundaufschlüsse (aus unterschiedlichen Entfernungen auf die Schnittebene projiziert)
  - GWM Grundwassermessstelle
  - NN+5.2m Grundwasserstand mNN (Ruhwasserstand)
  - NN+12.6m Bohrwasserstand nicht ausgespielt
- Geologie**
- Quartär**
- A Oberboden und künstliche Auffüllung Humoser Oberboden und Auffüllungen unterschiedlicher Zusammensetzung, überwiegend sandig
- Holozän bis Weichsel - Kaltzeit (qh - qw)**
- qh-qw Talsande, z. T. humos, bereichsweise Torf- und Schlufflagen, Schmelzwassersande z. T. kiesig
  - qh-hum Torf / humose Sande / kiesige Sande
- Eem - Warmzeit**
- qee Rinnen- und Senkenfüllungen, überwiegend Mudden, Torf und Kalkmudden, örtlich humose Sande, Kieslagen und ungelagerter Geschiebeboden
- Saale - Kaltzeit (qWa - qD)**
- qWa Geschiebebedeckende und Schmelzwasserablagerungen (Sande, z.T. kiesig)
  - qD(2) Jüngere Saale-Grundmoräne (Niendorf-Till) Geschiebelehm / Geschiebemergel mit örtlich eingelagerten Kies-, Sand-, Schluff- und Tonschollen sowie Steinen und ggf. Blöcken
  - qD(2) Beckenschluff / Beckenton mit bereichswisen Beckensandeinlagerungen, z. T. im Wechsel
  - qD(2) Beckensande und kiesfreie Sande mit bereichswisen Beckenschluffeinlagerungen
  - qD(2) Schmelzwasserablagerungen (Sande, schwach bis stark kiesig) / Kies (örtlich mit Steinen)
  - qD(1) Ältere Saale - Grundmoräne (Drenthe-Till) Geschiebemergel z. T. sandig mit örtlich eingelagerten Kies-, Sand-, Schluff- und Tonschollen sowie Steinen und ggf. Blöcken
  - qD(1) Schmelzwasserablagerungen (Sand, z. T. kiesig, örtlich Kies)
- Elster - Kaltzeit (qe)**
- qe Sande, örtlich Kies- und Steineinlagerungen möglich
  - qe Ton und Schluff (Lauenburger Ton) mit örtlichen Sandstreifen
  - qe Ton und Schluff, stark sandig, Sandstreifen
  - ? Geologisch unklare Verhältnisse
  - geplante Schienenoberkante Gleis 1 / geplanter Bahnsteig
  - X Steine angetroffen (Bohrhindernis)
  - X Steine angetroffen

Die Bohrprofile wurden rechtwinklig auf die Achse von Gleis 1 projiziert. Die Schichtgrenzen zwischen den Bohrprofilen wurden interpoliert. Mit Abweichungen des Schichtenaufbaues und -verlaufes zwischen den Bohrprofilen gegenüber den tatsächlichen Verhältnissen ist zu rechnen.

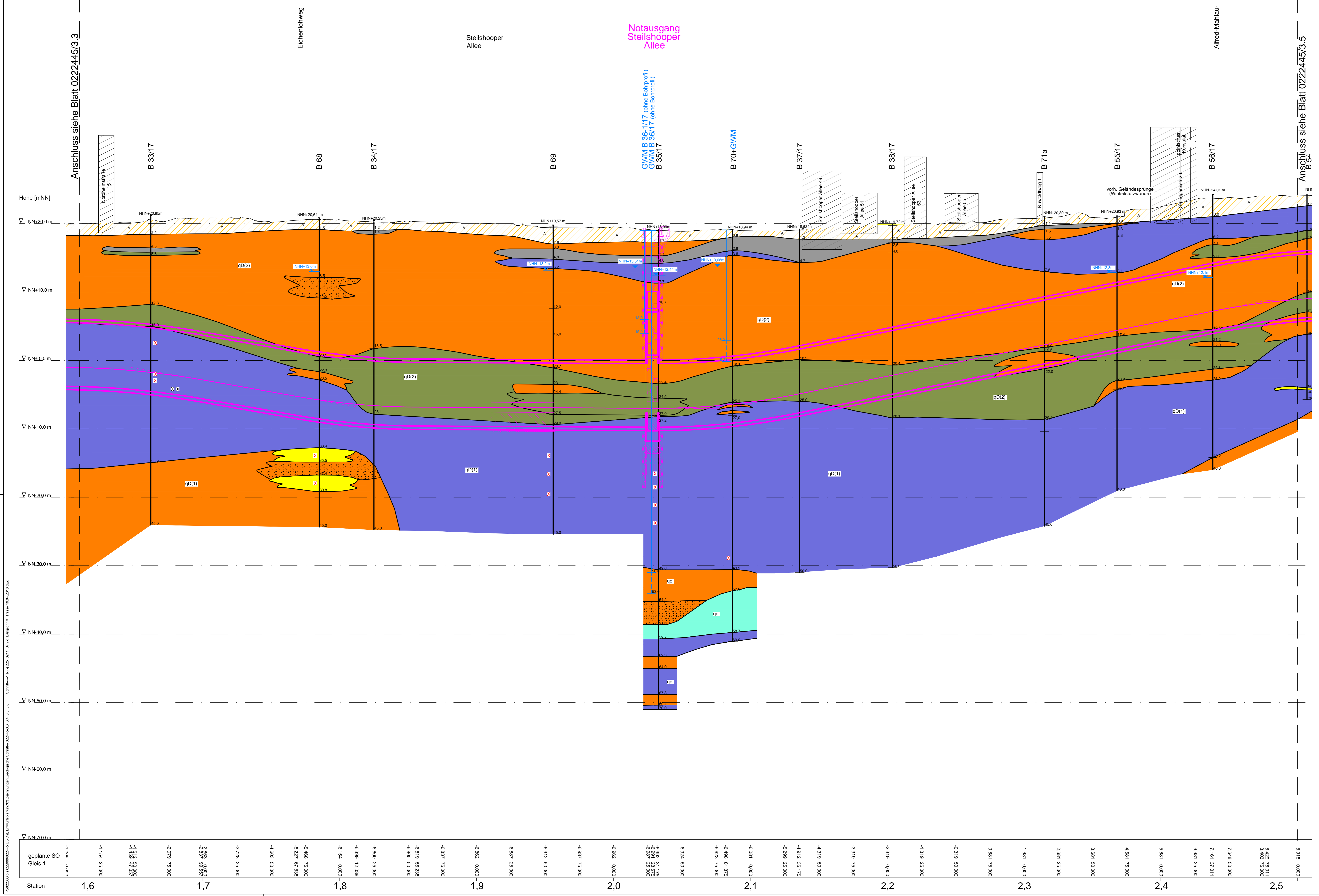
Zur Lage der Schnittführung siehe Lagepläne in Anlagen 022445/2.1 bis 2.6

Anlage: 022445/3.3	U5 Ost City Nord bis Bramfeld Entwurfsplanung	Änderungen:
Maßstab: 1:1000/200		
Geologischer Längsschnitt Blatt 3		Gepr.: Bt Dat.: 05.12.2018
GRUNDBAUINGENIEURE STEINFELD UND PARTNER BERATENDE INGENIEURE mbB 20457 HAMBURG - REIMERSBRÜCKE 5 - TELEFON (040) 389139-0		



# Geologischer Längsschnitt

M. d. L. 1:1000, M d. H. 1:200



- Legende:**
- B 86/17 Bezeichnung der Baugrundaufschlüsse (aus unterschiedlichen Entfernungen auf die Schnittebene projiziert)
  - GWM Grundwasser messstelle
  - ▼NN+5.2m Grundwasserstand mNN (Ruhwasserstand)
  - ▼NN+12.6m Bohrwasserstand nicht ausgespiegelt
- Geologie**
- Quartär**
- A Oberboden und künstliche Auffüllung Humoser Oberboden und Auffüllungen unterschiedlicher Zusammensetzung, überwiegend sandig
- Holozän bis Weichsel - Kaltzeit (qh - qw)**
- qh-qw Talsande, z. T. humos, bereichsweise Torf- und Schlufflagen, Schmelzwassersande z. T. kiesig
  - qh-hum Torf / humose Sande / kiesige Sande
- Eem - Warmzeit**
- qee Rinnen- und Senkenfüllungen, überwiegend Mudden, Torf und Kaikmudden, örtlich humose Sande, Kieslagen und ungelagerter Geschiebeboden
- Saale - Kaltzeit (qWa - qD)**
- qWa Geschiebedecksande und Schmelzwasserablagerungen (Sande, z.T. kiesig)
  - qD(2) Jüngere Saale-Grundmoräne (Niendorf-Till) Geschiebelehm / Geschiebemergel mit örtlich eingelagerten Kies-, Sand-, Schluff- und Tonschollen sowie Steinen und ggf. Blöcken
  - qD(2) Beckenschluff / Beckenton mit bereichsweisen Beckensandeinlagerungen, z. T. im Wechsel
  - qD(2) Beckensande und kiesfreie Sande mit bereichsweisen Beckenschluffeinlagerungen
  - qD(2) Schmelzwasserablagerungen (Sande, schwach bis stark kiesig) / Kies (örtlich mit Steinen)
  - qD(1) Ältere Saale - Grundmoräne (Drenthe-Till) Geschiebemergel z. T. sandig mit örtlich eingelagerten Kies-, Sand-, Schluff- und Tonschollen sowie Steinen und ggf. Blöcken
  - qD(1) Schmelzwasserablagerungen (Sand, z. T. kiesig, örtlich Kies)
- Elster - Kaltzeit (qe)**
- qe Sande, örtlich Kies- und Steineinlagerungen möglich
  - qe Ton und Schluff (Lauenburger Ton) mit örtlichen Sandstreifen
  - qe Ton und Schluff, stark sandig, Sandstreifen
  - ? Geologisch unklare Verhältnisse
  - geplante Schienenoberkante Gleis 1 / geplanter Bahnsteig
  - X Steine angetroffen (Bohrhindernis)
  - X Steine angetroffen
- Die Bohrprofile wurden rechtwinklig auf die Achse von Gleis 1 projiziert. Die Schichtgrenzen zwischen den Bohrprofilen wurden interpoliert. Mit Abweichungen des Schichtenaufbaues und -verlaufes zwischen den Bohrprofilen gegenüber den tatsächlichen Verhältnissen ist zu rechnen.
- Zur Lage der Schnittführung siehe Lagepläne in Anlagen 022445/2.1 bis 2.6

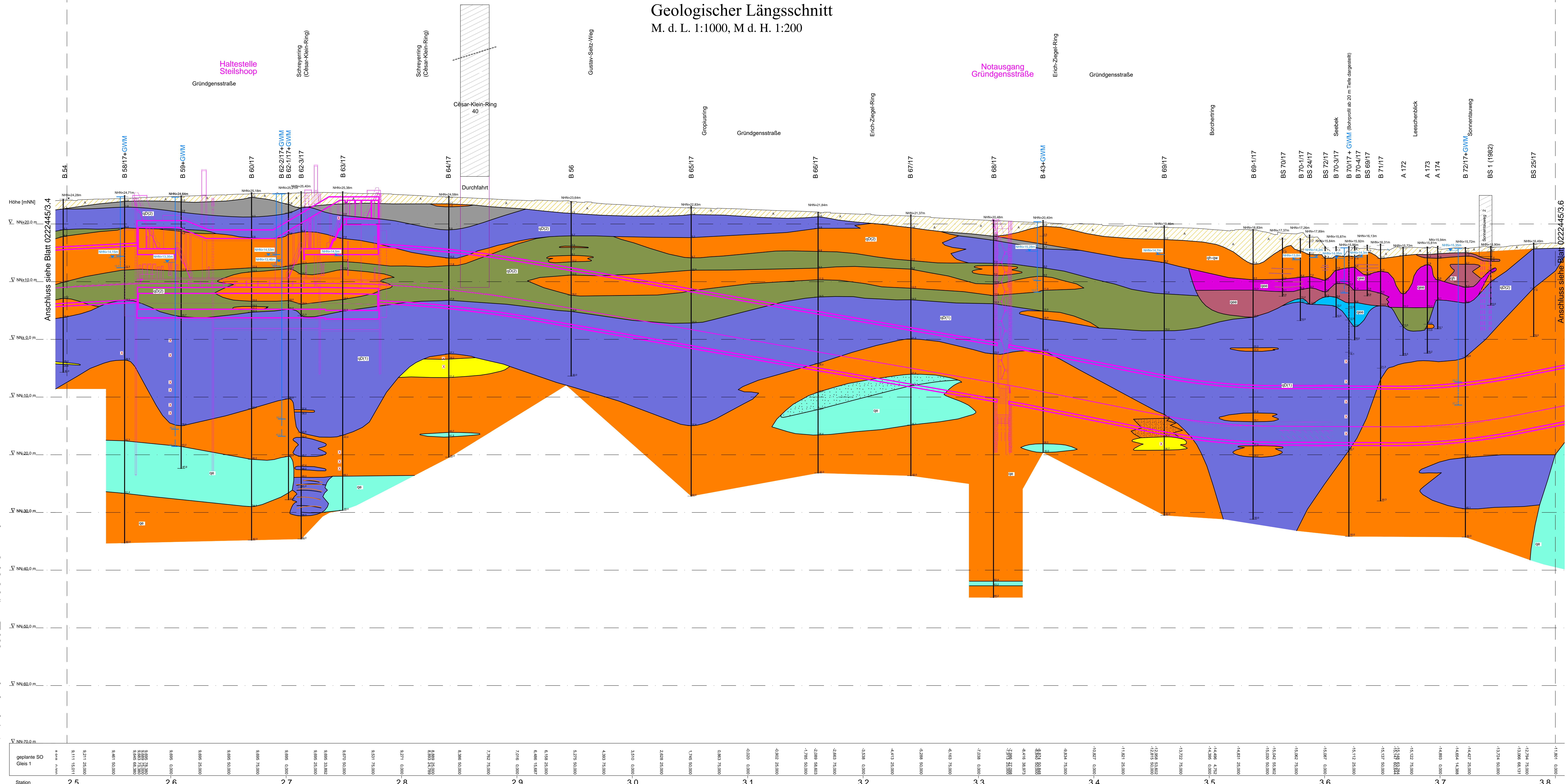
P:\2018\04\022445\04\01\_Schnitt\01\_Schnitt\_Längsschnitt\_Tabelle\_10.04.2018.dwg  
 Blatt: 11 (1:200) 011\_Schnitt\_Längsschnitt\_Tabelle\_10.04.2018.dwg

Anlage: 022445/3.4	U5 Ost City Nord bis Bramfeld Entwurfplanung	Änderungen:
Maßstab: 1:1000/200	Geologischer Längsschnitt Blatt 4	Gepr.: Bt
Gez.: He		Dat.: 06.06.2018
Dat.: 06.06.2018		Dat.: 14.11.2018
GRUNDBAUINGENIEURE STEINFELD UND PARTNER BERATENDE INGENIEURE mbB 20457 HAMBURG · REIMERSBRÜCKE 5 · TELEFON (040) 389139-0		



# Geologischer Längsschnitt

M. d. L. 1:1000, M d. H. 1:200



- Legende:**
- B 86/17 Bezeichnung der Baugrundaufschlüsse (aus unterschiedlichen Entfernungen auf die Schnittebene projiziert)
  - GWM Grundwassermessstelle
  - NH+5,2m Grundwasserstand mNN (Ruhewasserstand)
  - NH+12,6m Bohrwasserstand nicht ausgespiegelt
- Geologie**
- Quartär
    - A Oberboden und künstliche Auffüllung
    - Humoser Oberboden und Auffüllungen unterschiedlicher Zusammensetzung, überwiegend sandig
  - Holozän bis Weichsel - Kaltzeit (qh - qw)
    - qh-qw Talsand, z. T. humos, bereichsweise Torf- und Schlufflagen, Schmelzwasserande z. T. Kiesig
    - qw Torf / humose Sande / kiesige Sande
  - Eem - Warmzeit
    - qem Rinnen- und Senkenfüllungen, überwiegend Mudden, Torf und Kalkmudden, örtlich humose Sande, Kieslagen und umgelagerter Geschiebeboden
  - Saale - Kaltzeit (qWa - qD)
    - qWa Geschiebedecksande und Schmelzwasserablagerungen (Sande, z.T. Kiesig)
    - qD(2) Jüngere Saale-Grundmoräne (Mendorf-Till) Geschiebelehm / Geschiebemergel mit örtlich eingelagerten Kies-, Sand-, Schluff- und Tonschollen sowie Steinen und ggf. Blöcken
    - qD(2) Beckenschluff / Beckenton mit bereichsweisen Beckensandeinlagerungen, z. T. im Wechsel
    - qD(2) Beckensande und kiesfreie Sande mit bereichsweisen Beckenschluffeinlagerungen
    - qD(2) Schmelzwasserablagerungen (Sande, schwach bis stark kiesig) / Kies (örtlich mit Steinen)
    - qD(1) Ältere Saale - Grundmoräne (Drenthe-Till) Geschiebemergel z. T. sandig mit örtlich eingelagerten Kies-, Schluff- und Tonschollen sowie Steinen und ggf. Blöcken
    - qD(1) Schmelzwasserablagerungen (Sand, z. T. Kiesig, örtlich Kies)
  - Elster - Kaltzeit (qe)
    - qe Sande, örtlich Kies- und Steineinlagerungen möglich
    - qe Ton und Schluff (Lauenburger Ton) mit örtlichen Sandstreifen
    - qe Ton und Schluff, stark sandig, Sandstreifen
  - ? Geologisch unklare Verhältnisse
  - geplante Schienenoberkante Gleis 1 / geplanter Bahnsteig
  - X Steine angetroffen (Bohrhindernisse)
  - X Steine angetroffen

Die Bohrprofile wurden rechtwinklig auf die Achse von Gleis 1 projiziert. Die Schichtgrenzen zwischen den Bohrprofilen wurden interpoliert. Mit Abweichungen des Schichtenaufbaues und -verlaufes zwischen den Bohrprofilen gegenüber den tatsächlichen Verhältnissen ist zu rechnen.

Zur Lage der Schnittführung siehe Lagepläne in Anlagen 022445/2.1 bis 2.6

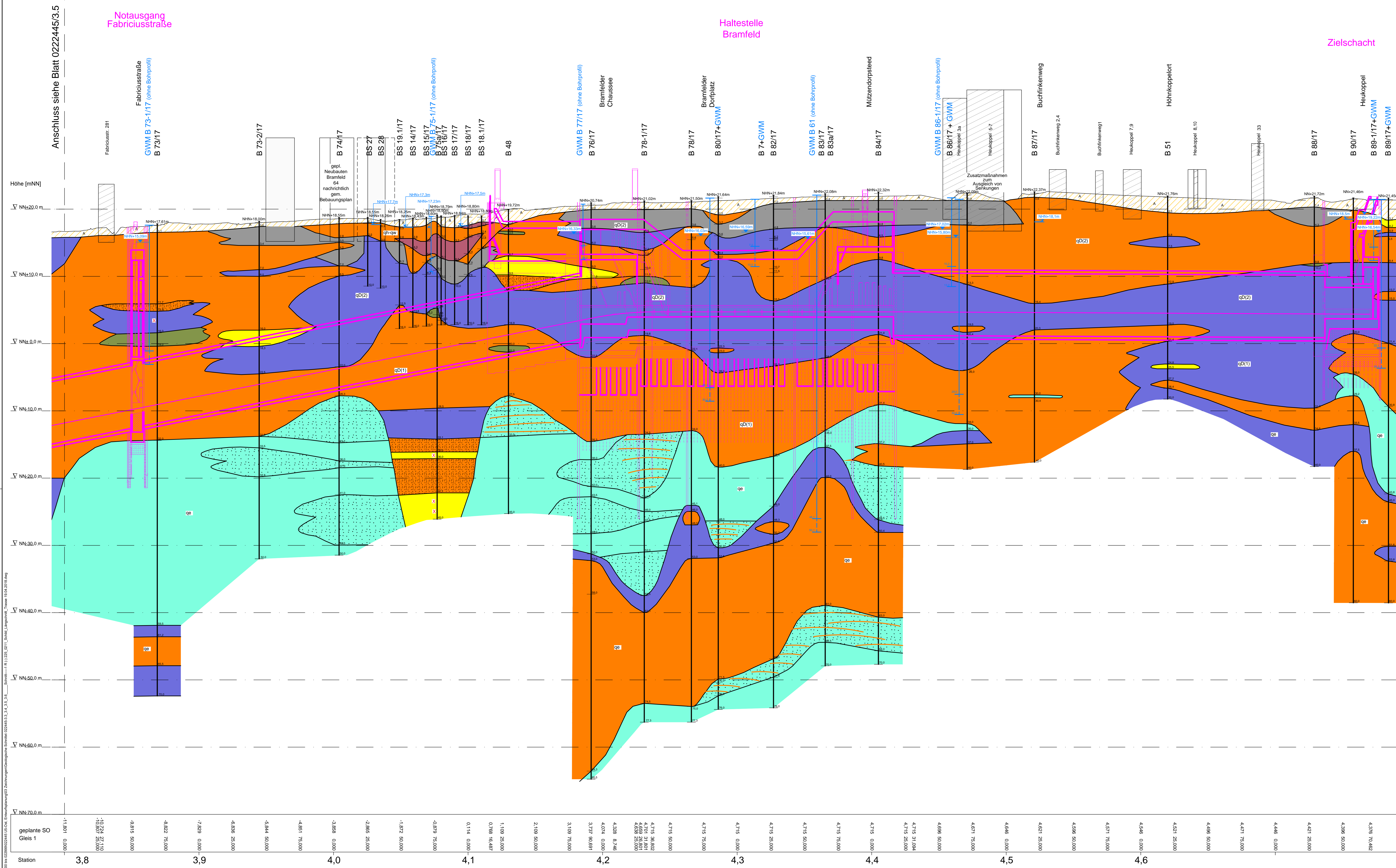
Projekt: 022445/3.5 - Geotechnische Untersuchungen im Bereich der Eisenbahnstrecke Hamburg - Berlin  
 Blatt: 022445/3.5 - Geologischer Längsschnitt  
 Datum: 14.11.2018

Anlage: 022445/3.5	US Ost City Nord bis Bramfeld Entwurfsplanung	Änderungen:
Maßstab: 1:1000/200		
Gez.: He		
Dat.: 16.06.2018		
<b>Geologischer Längsschnitt</b>		Gepr.: Bt
<b>Blatt 5</b>		Dat.: 14.11.2018
GRUNDBAUINGENIEUR STEINFELD UND PARTNER BERATENDE INGENIEURE mbH 20457 HAMBURG - REIMERSBÜCKE 5 - TELEFON (040) 389139-0		



# Geologischer Längsschnitt

M. d. L. 1:1000, M d. H. 1:200



- Legende:**
- B 86/17 Bezeichnung der Baugrundaufschlüsse (aus unterschiedlichen Entfernungen auf die Schnittebene projiziert)
  - GWM Grundwassermessstelle
  - Grundwasserstand mNN (Ruhwasserstand)
  - Bohrwasserstand nicht ausgespiegelt
- Geologie**
- Quartär**
- A Oberboden und Künstliche Auffüllung
  - Humoser Oberboden und Auffüllungen unterschiedlicher Zusammensetzung, überwiegend sandig
- Holozän bis Weichsel - Kaltzeit (qh - qw)**
- qh-qw Talsande, z. T. humos, bereichsweise Torf- und Schlufflagen, Schmelzwassersande z. T. kiesig
  - qh Torf / humose Sande / kiesige Sande
- Eem - Warmzeit**
- qh-qw Rinnen- und Senkenfüllungen, überwiegend Mudden, Torf und Kalkmudden, örtlich humose Sande, Kieslagen und umgelagerter Geschiebeboden
- Saale - Kaltzeit (qWa - qD)**
- qWa Geschiebedecksande und Schmelzwasserablagerungen (Sande, z.T. kiesig)
  - qD(2) Jüngere Saale-Grundmoräne (Niendorfer-Till) Geschiebelehm / Geschiebemergel mit örtlich eingelagerten Kies-, Sand-, Schluff- und Tonschollen sowie Steinen und ggf. Blöcken
  - qD(2) Beckenschluff / Beckenton mit bereichsweisen Beckensandeinlagerungen, z. T. im Wechsel
  - qD(2) Beckensande und kiesfreie Sande mit bereichsweisen Beckenschluffeinlagerungen
  - qD(2) Schmelzwasserablagerungen (Sande, schwach bis stark kiesig) / Kies (örtlich mit Steinen)
  - qD(1) Ältere Saale - Grundmoräne (Drenthe-Till) Geschiebemergel z. T. sandig mit örtlich eingelagerten Kies-, Sand-, Schluff- und Tonschollen sowie Steinen und ggf. Blöcken
  - qD(1) Schmelzwasserablagerungen (Sand, z. T. kiesig, örtlich Kies)
- Elster - Kaltzeit (qe)**
- qe Sande, örtlich Kies- und Steineinlagerungen möglich
  - qe Ton und Schluff (Lauenburger Ton) mit örtlichen Sandstreifen
  - qe Ton und Schluff, stark sandig, Sandstreifen
- Geologisch unklare Verhältnisse
- geplante Schienenoberkante Gleis 1 / geplanter Bahnsteig
- Steine angetroffen (Bohrhindernis)
- Steine angetroffen

Die Bohrprofile wurden rechtwinklig auf die Achse von Gleis 1 projiziert. Die Schichtgrenzen zwischen den Bohrprofilen wurden interpoliert. Mit Abweichungen des Schichtenaufbaus und -verlaufes zwischen den Bohrprofilen gegenüber den tatsächlichen Verhältnissen ist zu rechnen.

Zur Lage der Schnittführung siehe Lagepläne in Anlagen 022445/2.1 bis 2.6

P:\02000\022445\022445\_01.dwg, Entwurf\plan\022445\_01.dwg, Schnitt - R:\022445\01\_Schnitt\_Lageplan.dwg, Titel: 022445\_01.dwg  
 202000 bis 022445\022445\_01.dwg, Entwurf\plan\022445\_01.dwg, Schnitt - R:\022445\01\_Schnitt\_Lageplan.dwg, Titel: 022445\_01.dwg

Anlage: 022445/3.6	U5 Ost City Nord bis Bramfeld Entwurfplanung	Änderungen:
Maßstab: 1:1000/200	Geologischer Längsschnitt Blatt 6	
Gez.: He Dat.: 06.06.2018		Gez.: Bt Dat.: 14.11.2018
GRUNDBAUINGENIEURE STEINFELD UND PARTNER BERATENDE INGENIEURÉ mbH 20457 HAMBURG - REIMERSBRÜCKE 5 - TELEFON (040) 389139-0		