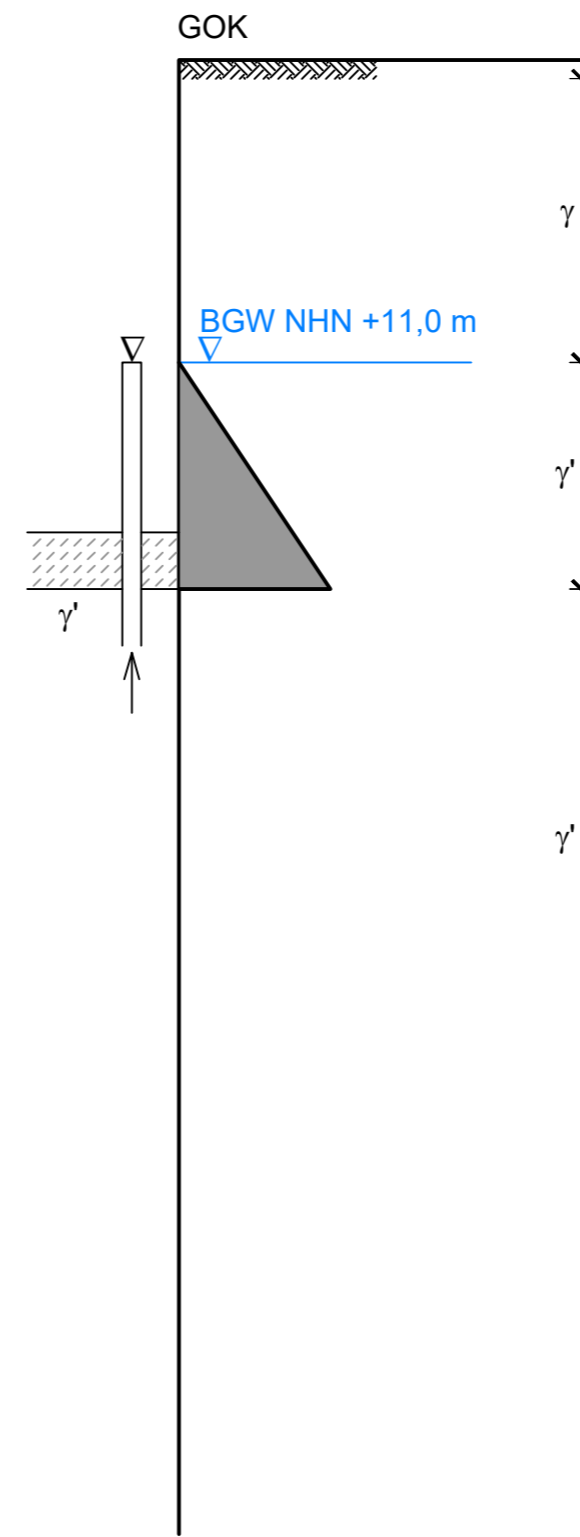
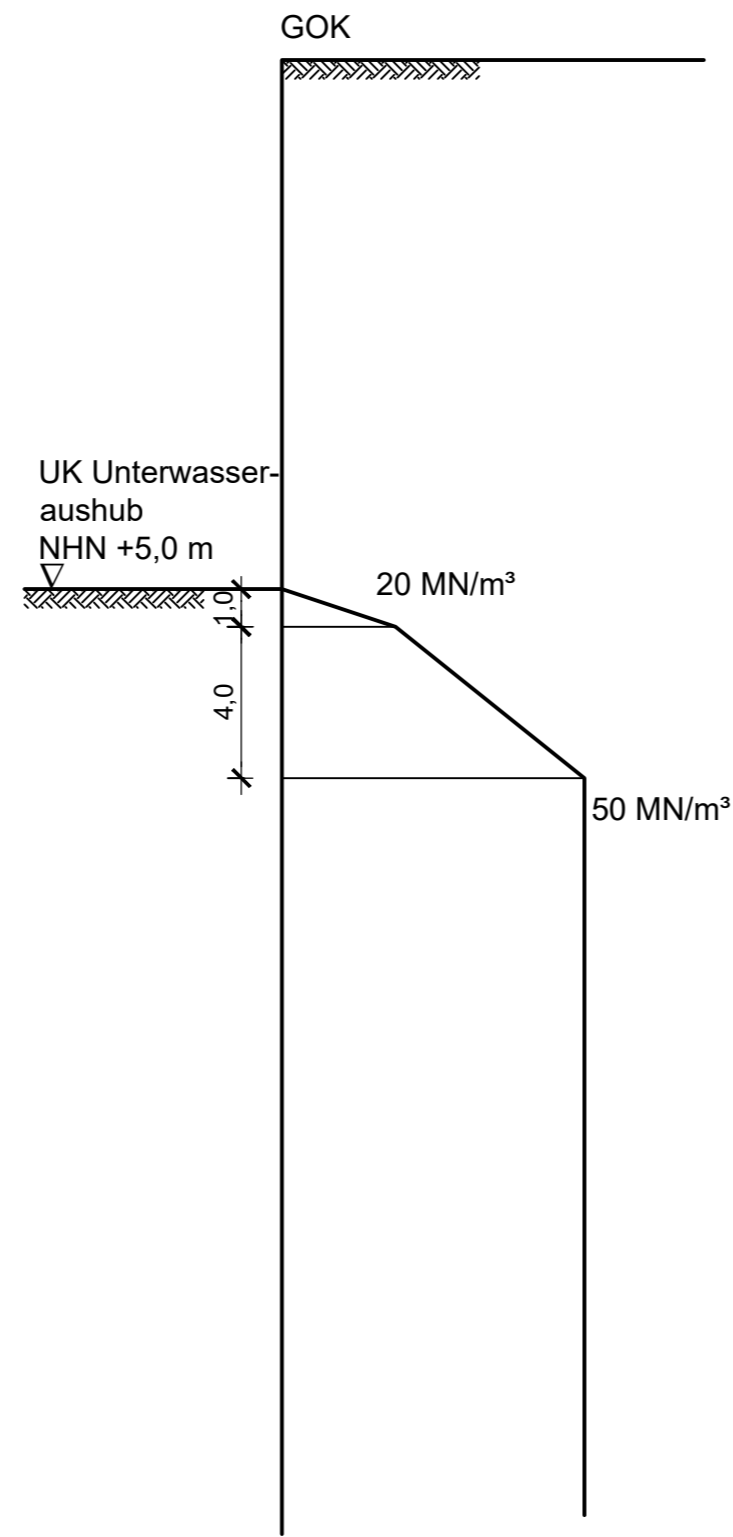


P:\022000 bis 022999\022445 U5-Ost, Entwurfsplanung\03 Zeichnungen\Bemessungsprofile\022445 Anlage 14.1 bis 14.20.dwg

Bettungsmoduli auf Erdwiderstandsseite

Wasserdruckansatz: (nach Lenzen der Baugrube)

	Schicht	γ / γ' [kN/m ³]	ϕ'_k [°]	c'_k [kN/m ²]	$E_{s,k}$ [MN/m ²]
~ ∇NHN +19,0 m	Auffüllung, sandig	18/10	30	0	30
∇NHN +17,0 m					
∇NHN +15,0m	Sand, mind. mitteldicht	19/11	35	0	50
∇NHN +12,0 m BGW NHN +11,0 m	Beckenschluff, Beckenton	20/10	25	10	30
∇NHN +10,0 m					
∇NHN +8,0 m	Geschiebemergel, mind. steif	22/12	30	10	60
∇NHN +5,0 m					
∇NHN +2,0 m	Sand, mind. mitteldicht	19/11	35	0	80
∇NHN ±0,0m					
∇NHN -5,0m	Geschiebemergel	22/12	30	10	100
∇NHN -10,0m					
∇NHN -13,0 m	Sand, mind. mitteldicht	19/11	35	0	100
∇NHN -15,0m					
∇NHN -20,0m					



* BGW = bauzeitlicher Bemessungsgrundwasserstand

Zu den Gültigkeitsbereichen der Bemessungsprofile
siehe Lageskizze in Anlage 022445/14.3

Anlage: 022445/14.8	U5 Ost City Nord bis Bramfeld Entwurfsplanung	Änderungen:
Maßstab: 1:200		
Gez.: Smt	Baugrubenbemessungsprofil	
Dat.: 04.10.2018	Tunnelbauwerk östl. Sengelmannstraße Teilbaugruben Dock 3 (Unterwasseraushub)	Gepr.: Bt Dat.: 17.01.2019
GRUNDBAUINGENIEURE STEINFELD UND PARTNER BERATENDE INGENIEURE mbB 20457 HAMBURG - REIMERSBRÜCKE 5 - TELEFON (040) 389139-0		

